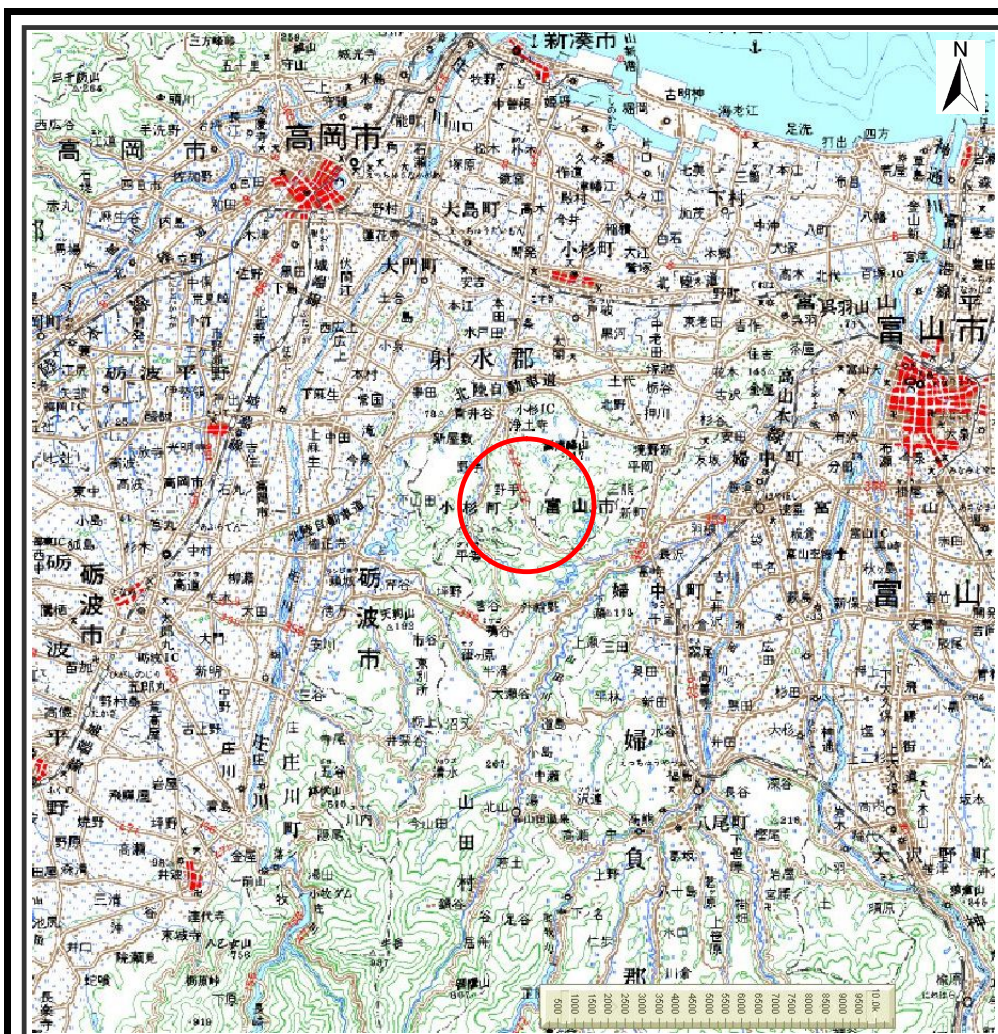
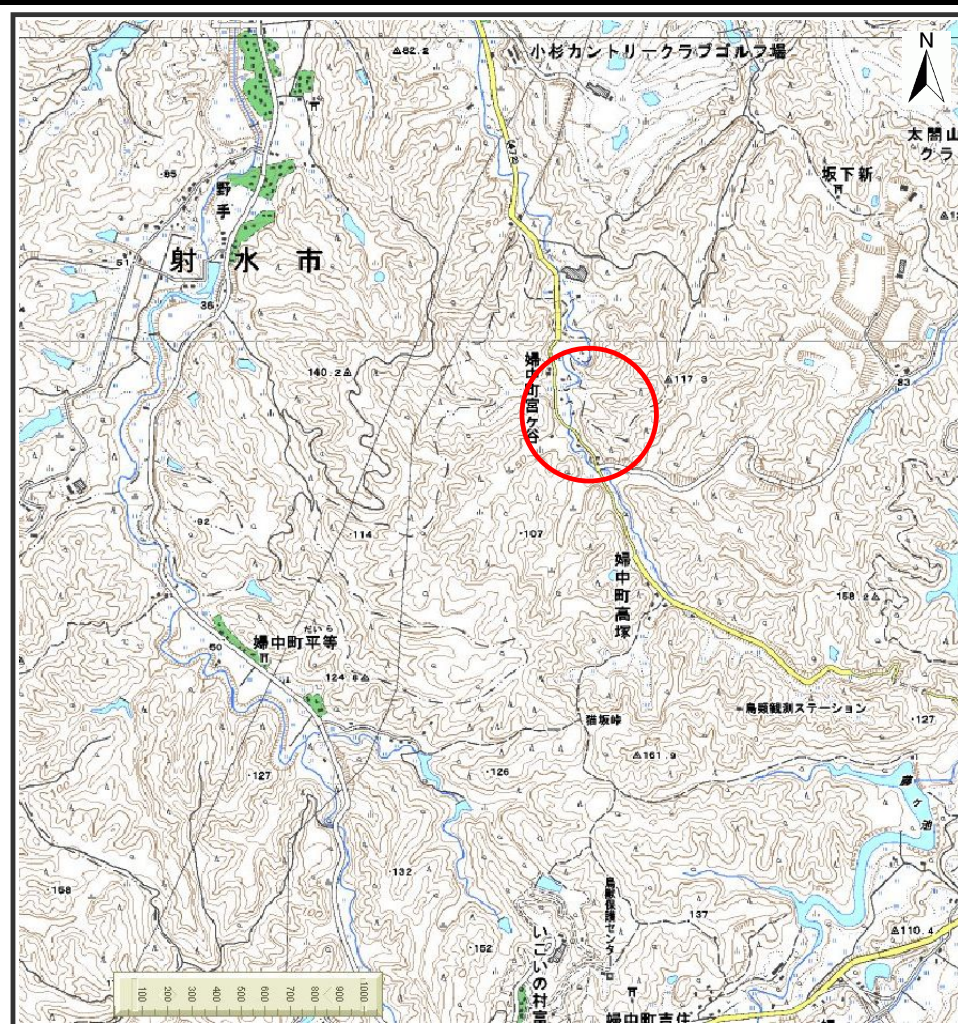


土砂災害警戒区域等の指定の公示に係る図書（その1）



(1/200,000)

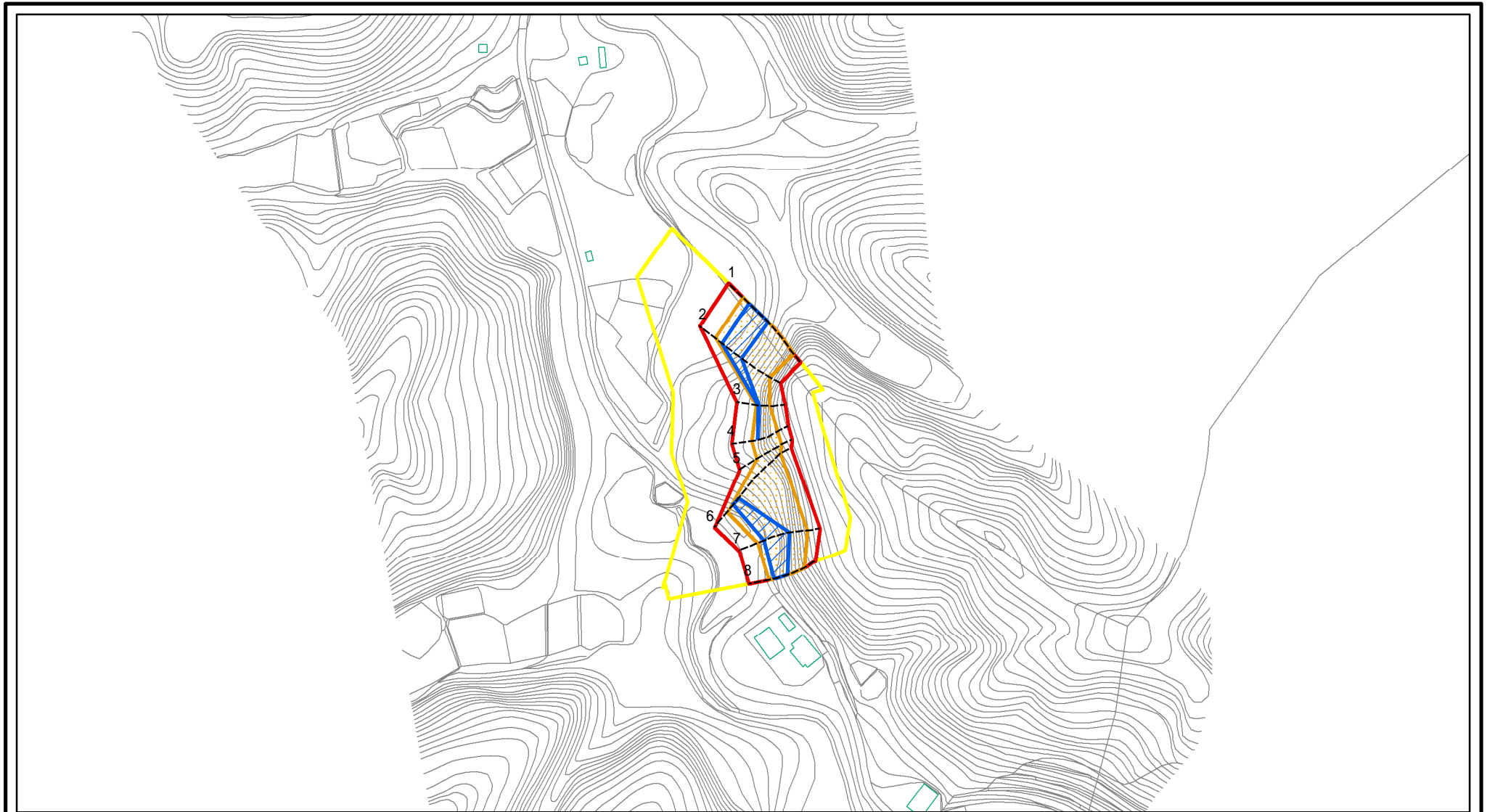


(1/25,000)

| | | |
|--|---------|---------------------|
| 様式 - 1 (急) 土砂災害警戒区域・土砂災害特別警戒区域 位置図 | 自然現象の種類 | 急傾斜地の崩壊 |
| | 箇所番号 | J188 |
| | 箇所名 | 宮ヶ谷(4) |
| | 所在地 | 富山県富山市婦中町宮ヶ谷、射水市入会地 |

この地図は、国土地理院長の承認を得て、同院発行の数値地図20000(地図画像)及び数値地図25000(地図画像)を複製したものである。(承認番号 平20業複、第727号)

土砂災害警戒区域等の指定の公示に係る図書(その2)

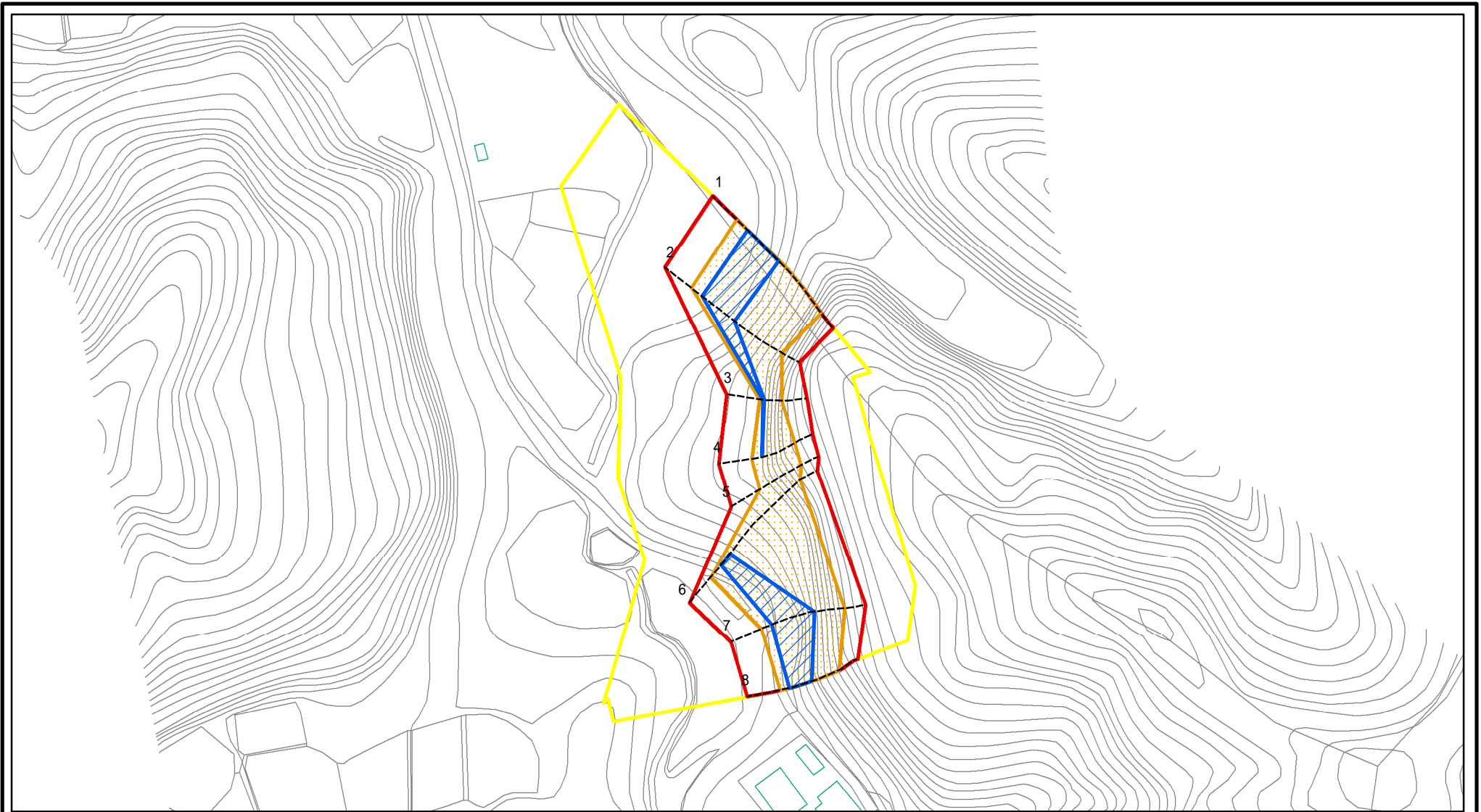


0 25 50 100
m

図中の数字は横断測線番号を示す

| | | | | | |
|---|---|--|--------------------|--------------------|----------------------------|
| 様式 - 2 (急) 土砂災害警戒区域・土砂災害特別警戒区域 区域図(その1) | 土砂災害防止法施行令第二条の基準に該当する区域 | | N 縮尺 1:2,500 | 自然現象の種類 急傾斜地の崩壊 | 箇所番号 J188 |
| | 土砂災害防止法施行令第三条の基準に該当する区域 | | | 告示番号 | 箇所名 宮ヶ谷(4) |
| | 土砂等の(移動)高さが1m以下の場合、土砂等の移動による力が100kN/mを超える区域 | | | 告示年月日 | 所在地 富山県富山市婦中町宮ヶ谷、射水市入会地 |
| | 土砂等の堆積の高さが3mを超える区域 それ以外の区域 | | | | |

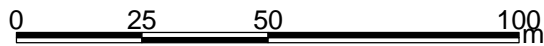
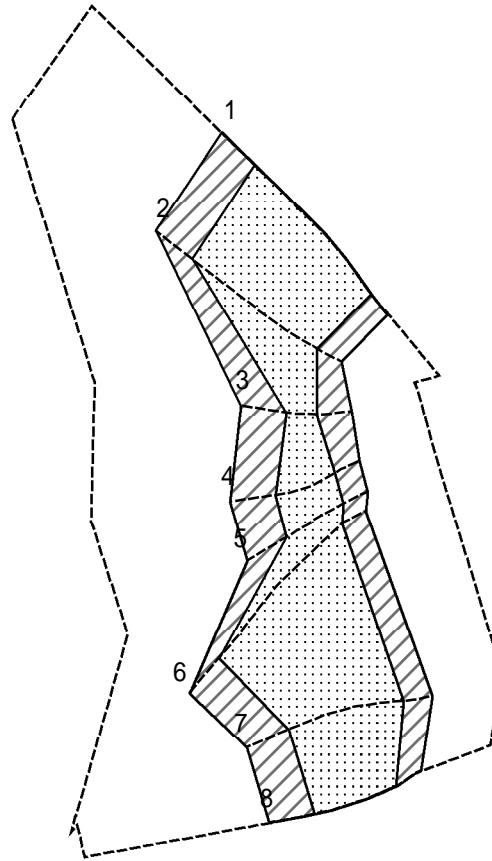
土砂災害警戒区域等の指定の公示に係る図書(その2 - 1)



図中の数字は横断測線番号を示す

| | | | | | | | |
|--|-------------------------|--|--------------------|---------|---------|------|---------------------|
| 様式 - 2 - 1(急) 土砂災害警戒区域・土砂災害特別警戒区域 区域図(その2) | 土砂災害防止法施行令第二条の基準に該当する区域 | | N 縮尺 1:1,500 | 自然現象の種類 | 急傾斜地の崩壊 | 箇所番号 | J188 |
| | 土砂災害防止法施行令第三条の基準に該当する区域 | | | 告示番号 | | 箇所名 | 宮ヶ谷(4) |
| | それ以外の区域 | | | 告示年月日 | | 所在地 | 富山県富山市婦中町宮ヶ谷、射水市入会地 |

土砂災害警戒区域等の指定の公示に係る図書(その2 - 2)



図中の数字は横断測線番号を示す

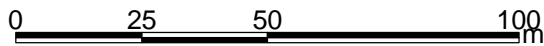
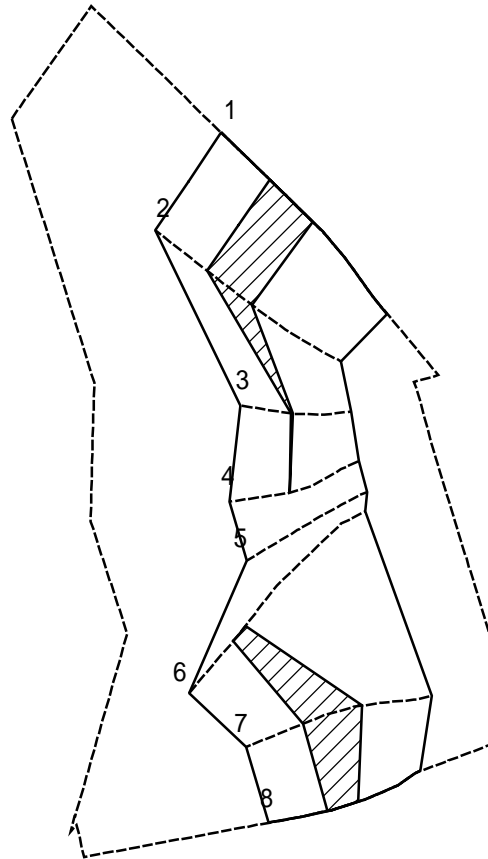
様式 - 2 - 2 (急)
 土砂災害特別警戒区域の区域区分図
 (急傾斜地の崩壊に伴う土石等の移動により
 建築物の地上部に作用すると想定される力)

| | |
|-------------------------------------|--|
| 土砂災害防止法施行令第二条の基準に該当する区域 | |
| 土砂災害防止法 施行令第三条の 基準に該当する 区域 | |
| それ以外の区域 | |

| | |
|---------|----|
| N | 縮尺 |
| 1:1,500 | |

| | | | |
|-------------|---------|------|-------------------------|
| 自然現象 の種類 | 急傾斜地の崩壊 | 箇所番号 | J188 |
| 告示番号 | | 箇所名 | 宮ヶ谷(4) |
| 告示年月日 | | 所在地 | 富山県富山市婦中町宮ヶ谷 、射水市入会地 |

土砂災害警戒区域等の指定の公示に係る図書(その2 - 3)



図中の数字は横断測線番号を示す

様式 - 2 - 3 (急)
 土砂災害特別警戒区域の区域区分図
 (急傾斜地の崩壊に伴う土石等の堆積により
 建築物の地上部に作用すると想定される力)

| | |
|-------------------------|--|
| 土砂災害防止法施行令第二条の基準に該当する区域 | |
| 土砂災害防止法施行令第三条の基準に該当する区域 | |
| それ以外の区域 | |

| |
|---------|
| N |
| 縮尺 |
| 1:1,500 |

| | | | |
|---------|---------|------|---------------------|
| 自然現象の種類 | 急傾斜地の崩壊 | 箇所番号 | J188 |
| 告示番号 | | 箇所名 | 宮ヶ谷(4) |
| 告示年月日 | | 所在地 | 富山県富山市婦中町宮ヶ谷、射水市入会地 |

