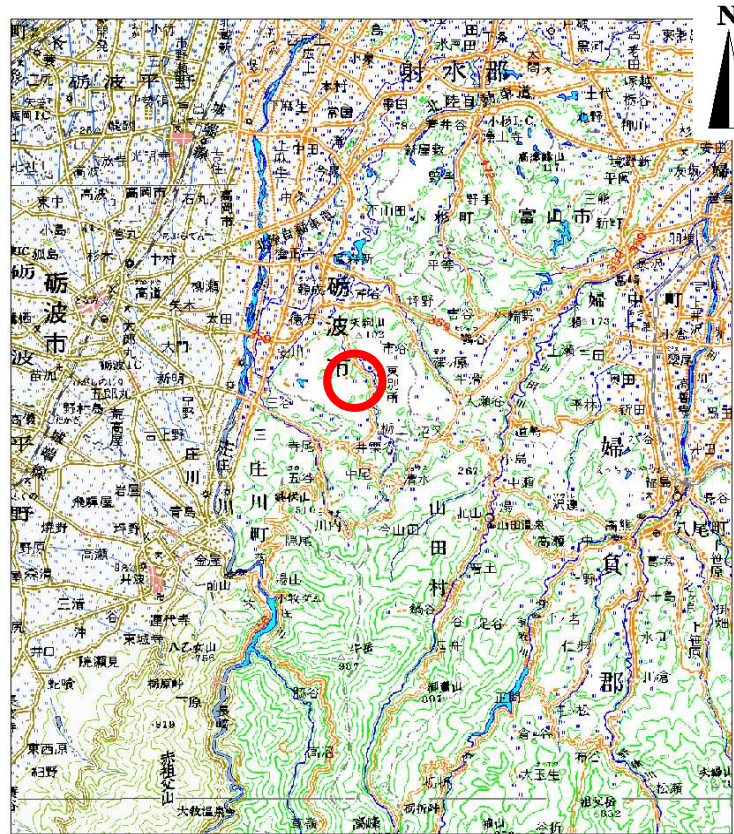
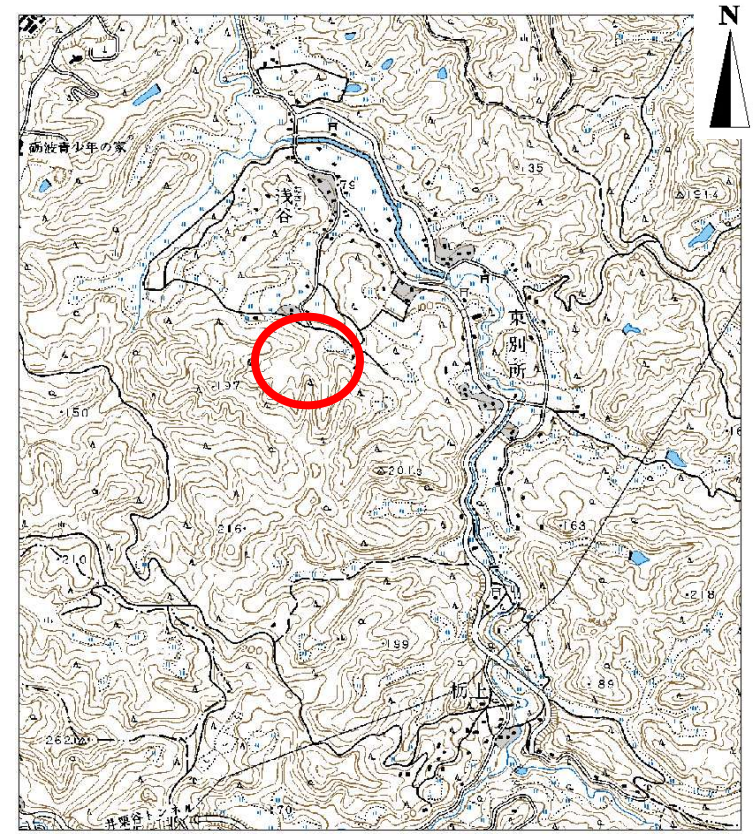


# 土砂災害警戒区域等の指定の公示に係る図書（その1）



0 5 10 km

(1/200,000)



0 0.5 1 km

(1/25,000)

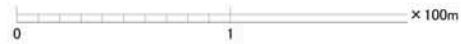
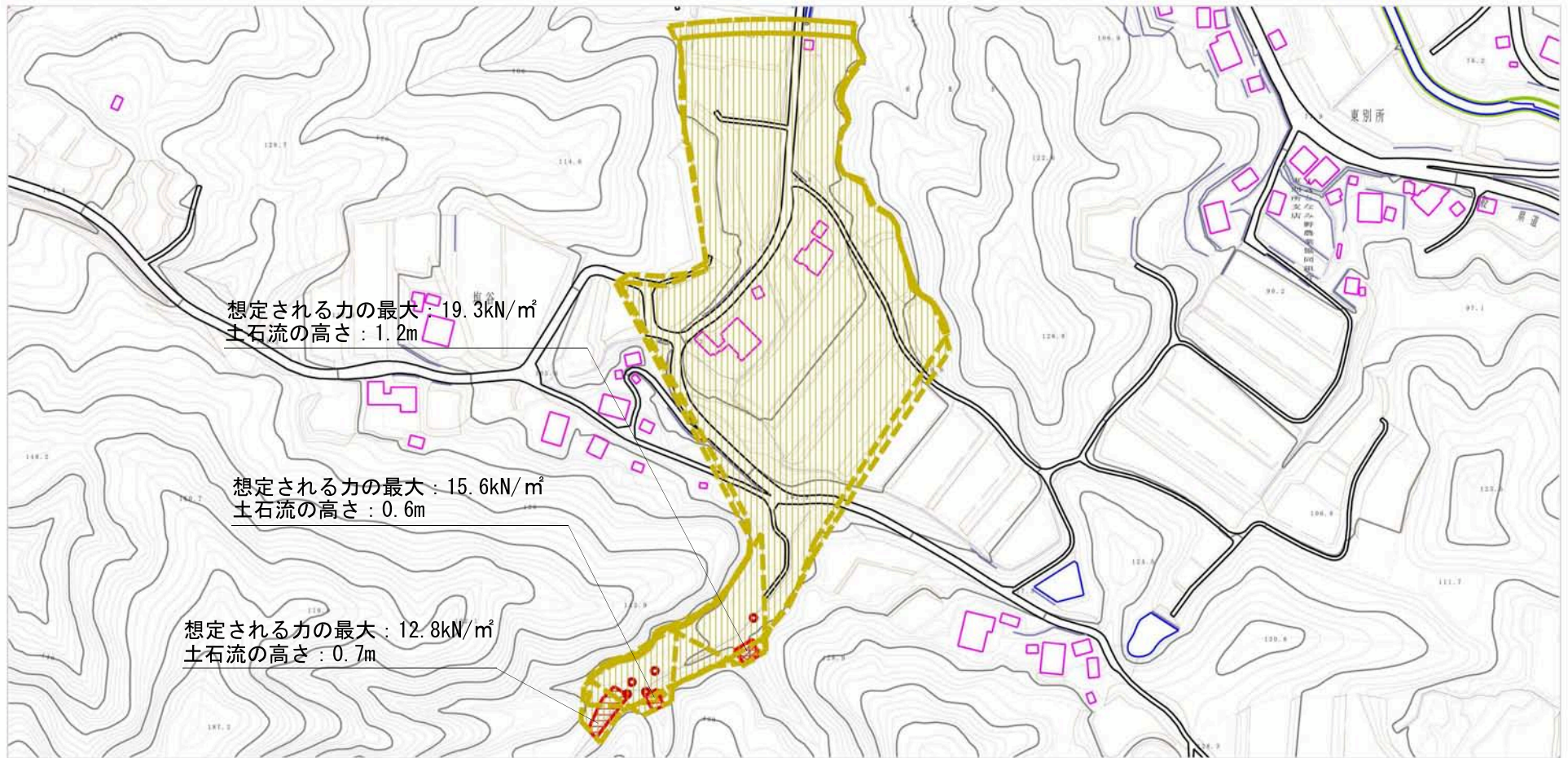
様式-1 (土)  
土砂災害警戒区域・土砂災害特別警戒区域 位置図

自然現象の種類	土石流
溪流番号	293
溪流名	浅谷川
所在地	富山県砺波市柘上・東別所・東別所新・塩浅

この地図は、国土地理院長の承認を得て、同院発行の数値地図200000(地図画像)及び数値地図25000(地図画像)を複製したものである。(承認番号 平22業復、第247号)



土砂災害警戒区域等の指定の公示に係る図書（その2）



様式-2(土) 土砂災害警戒区域・土砂災害特別警戒区域 区域図	土砂災害防止法施行令第2条の基準に該当する区域		N 縮尺 1:2,500	自然現象 の種類	土石流	溪流番号	293
	土砂災害防止 法施行令第3 条の基準に該 当する区域			告示番号	溪流名	浅谷川	所在地
	それ以外の区域			告示年月日			