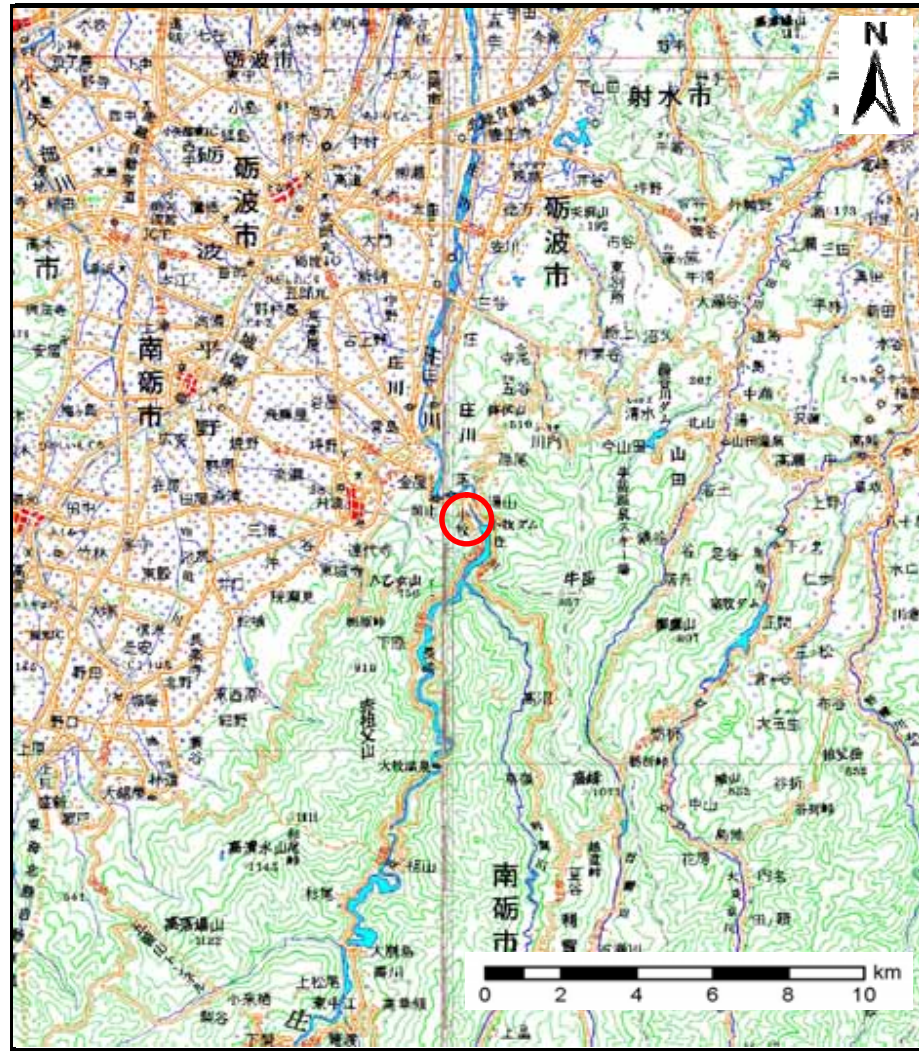
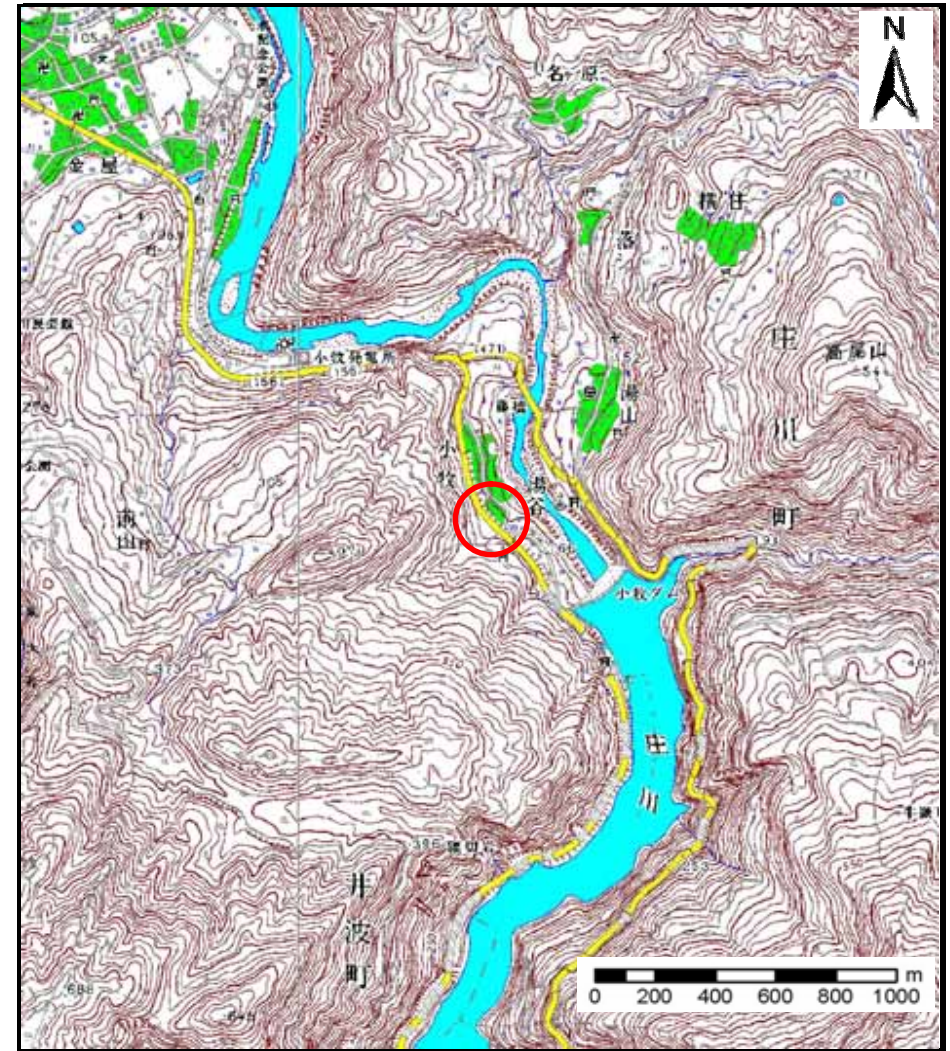


# 土砂災害警戒区域等の指定の公示に係る図書（その1）



(1/200,000)



(1/25,000)

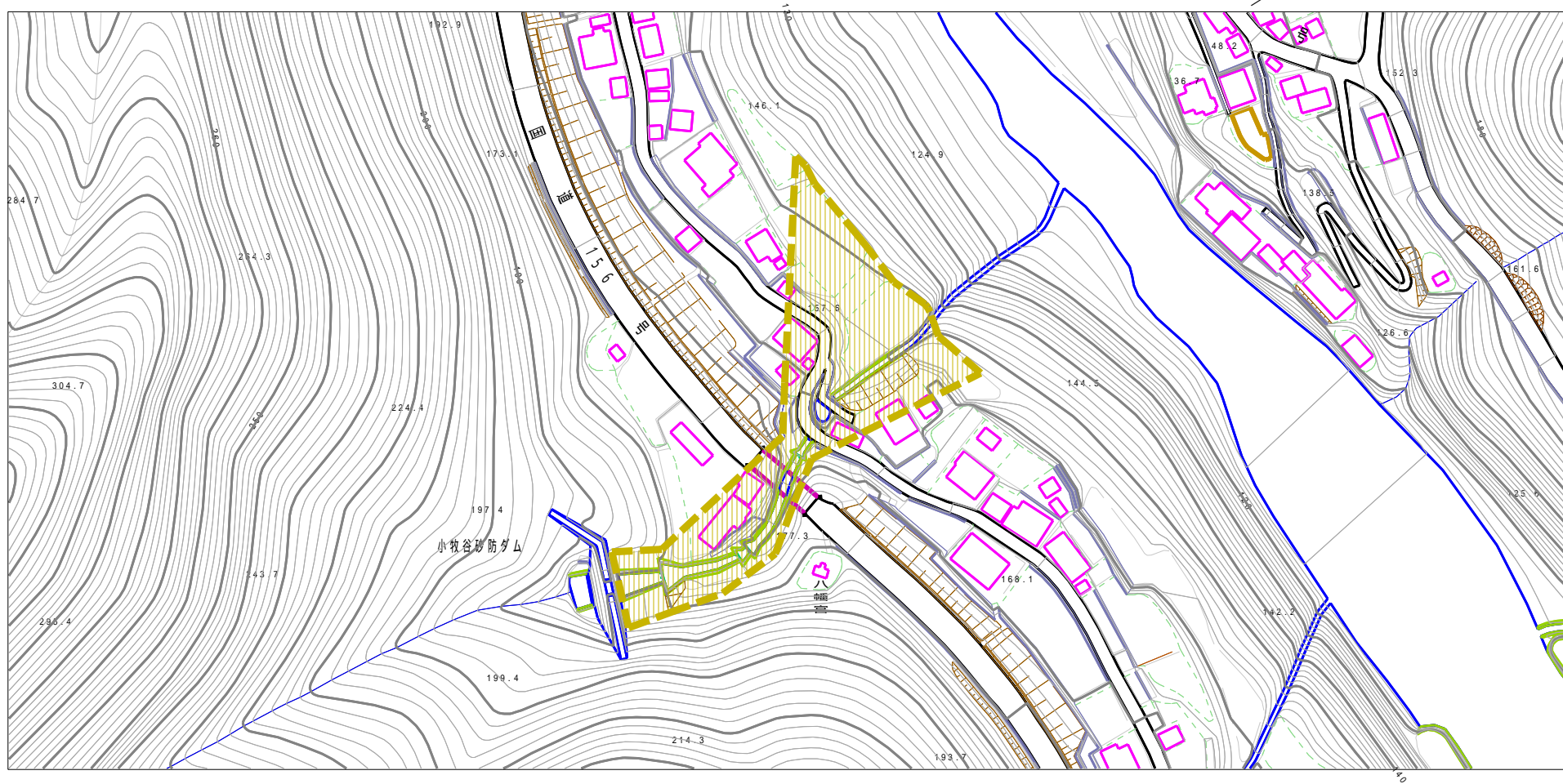
様式 - 1 (土)  
土砂災害警戒区域・土砂災害特別警戒区域 位置図

自然現象の種類	土石流
溪流番号	352
溪流名	小牧谷
所在地	富山県砺波市庄川町小牧

「この地図は、国土地理院長の承認を得て、同院発行の数値地図20000（地図画像）及び数値地図25000（地図画像）を複製したものである。（承認番号 平21業複、第827号）」



# 土砂災害警戒区域等の指定の公示に係る図書 (その2)



様式 - 2 (土)

土砂災害警戒区域・土砂災害特別警戒区域  
区域図

土砂災害防止法施行令第二条の基準に該当する区域



縮尺  
1:2,500

自然現象  
の種類

土石流

溪流番号 352

告示番号

溪流名 小牧谷

告示年月日

所在地 富山県砺波市庄川町小牧

土砂災害防止  
法施行令第三  
条の基準に該  
当する区域

土石流の高さが1mを超える場合、土石等の  
移動による力が50kN/m<sup>2</sup>を超える区域



土石流の高さが1mを超える場合、土石等の  
移動による力が50kN/m<sup>2</sup>以下の区域



それ以外の区域

