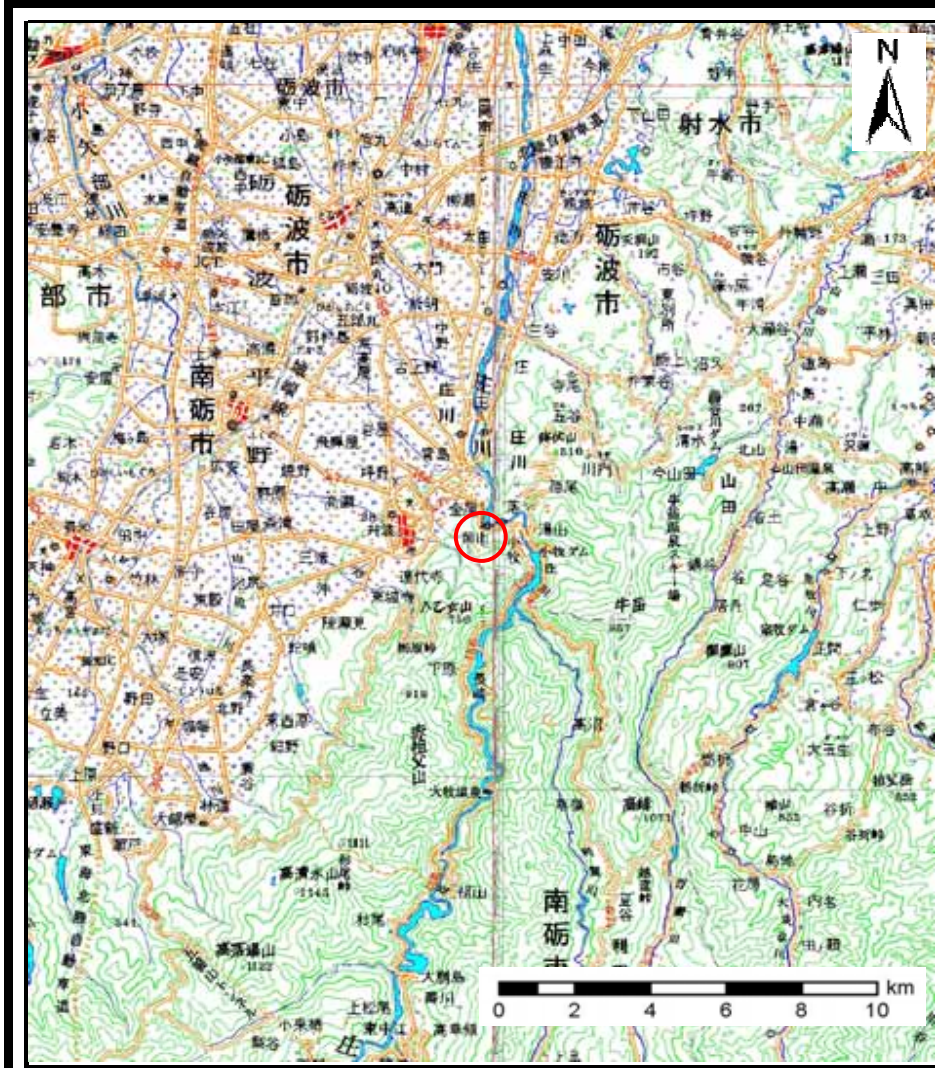
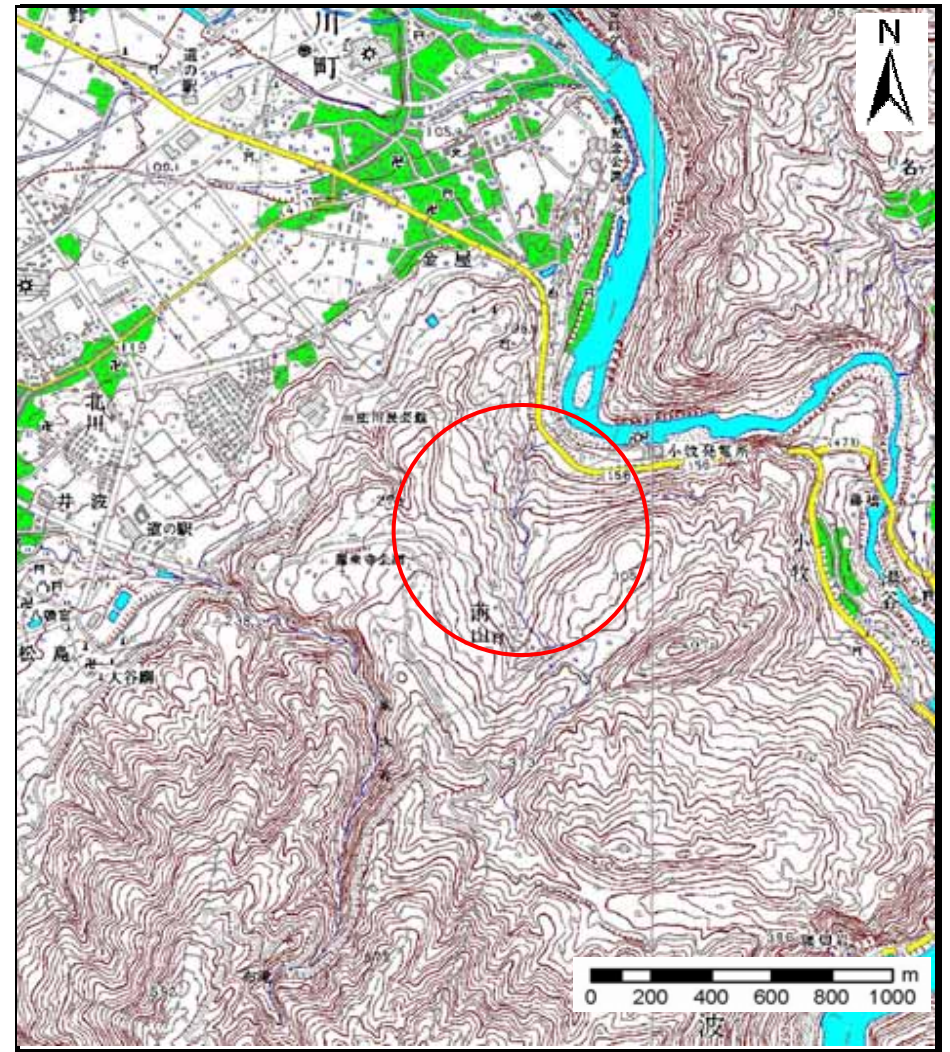


土砂災害警戒区域等の指定の公示に係る図書（その1）



(1/200,000)



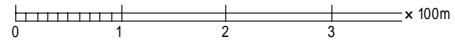
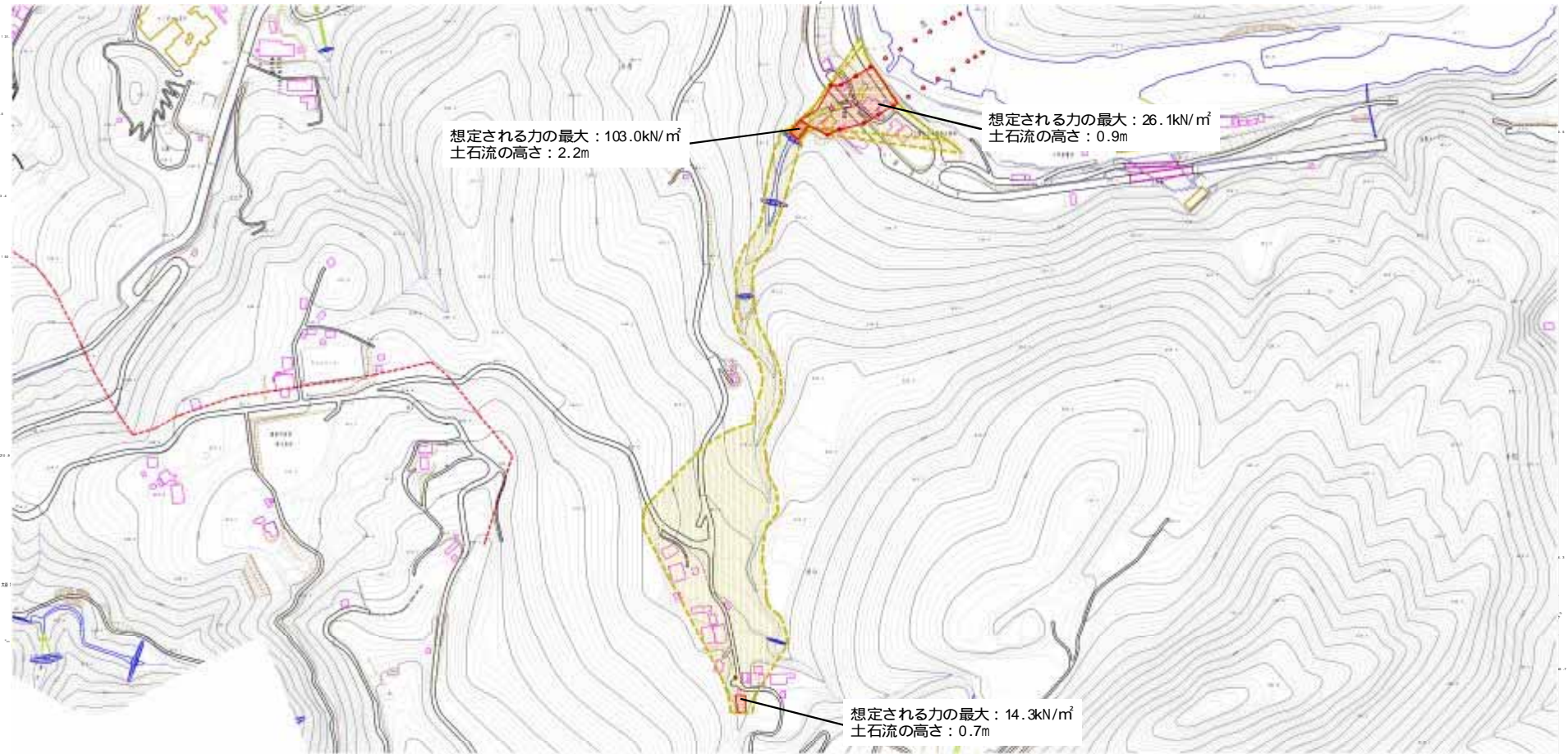
(1/25,000)

様式 - 1 (土)

土砂災害警戒区域・土砂災害特別警戒区域 位置図

自然現象の種類	土石流
溪流番号	354
溪流名	尾山谷
所在地	富山県砺波市庄川町前山、庄川町金屋

「この地図は、国土地理院長の承認を得て、同院発行の数値地図200000（地図画像）及び数値地図25000（地図画像）を複製したものである。（承認番号 平21業複、第827号）」



様式-2(土)	国土院 国土院 国土院 国土院 国土院	1/1	N	自然現象	土石流	深流番号	054
土砂災害警戒区域 土砂災害特別警戒区域	国土院 国土院 国土院 国土院 国土院	00	告示番号			深流名	尾山28
区域図	国土院 国土院 国土院 国土院 国土院	縮尺 1:2,500	告示年月日			所在地	尾山28 尾山28