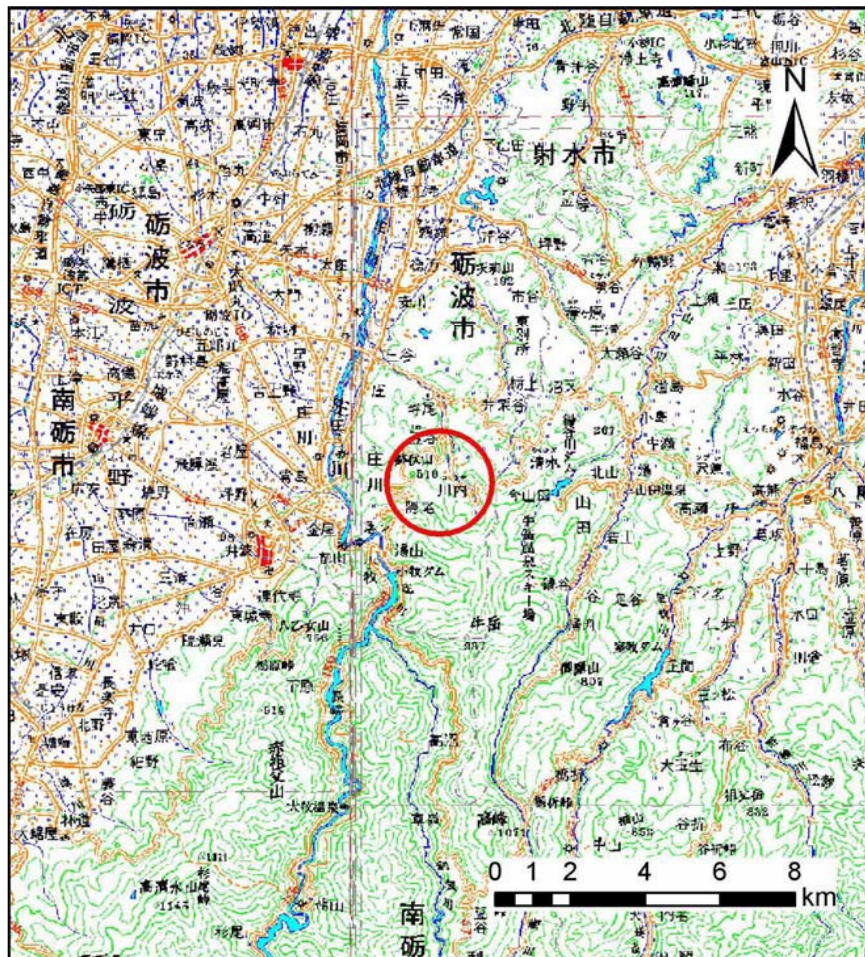
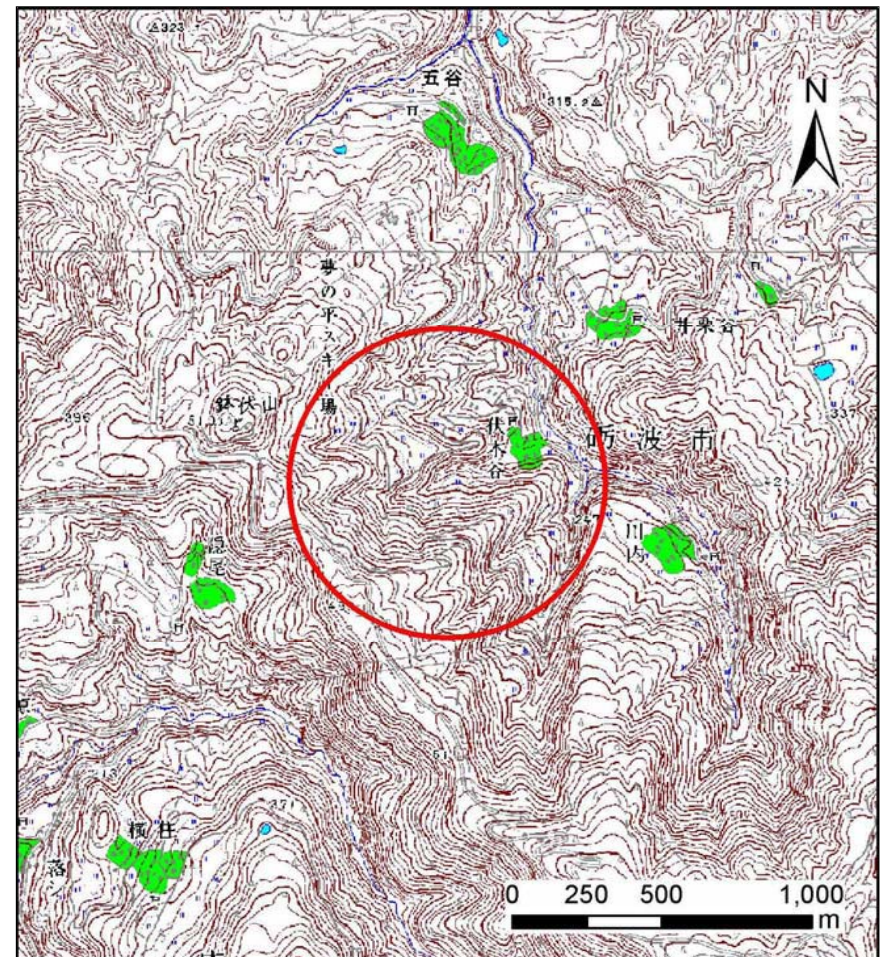


# 土砂災害警戒区域等の指定の公示に係る図書（その1）



(1/200,000)



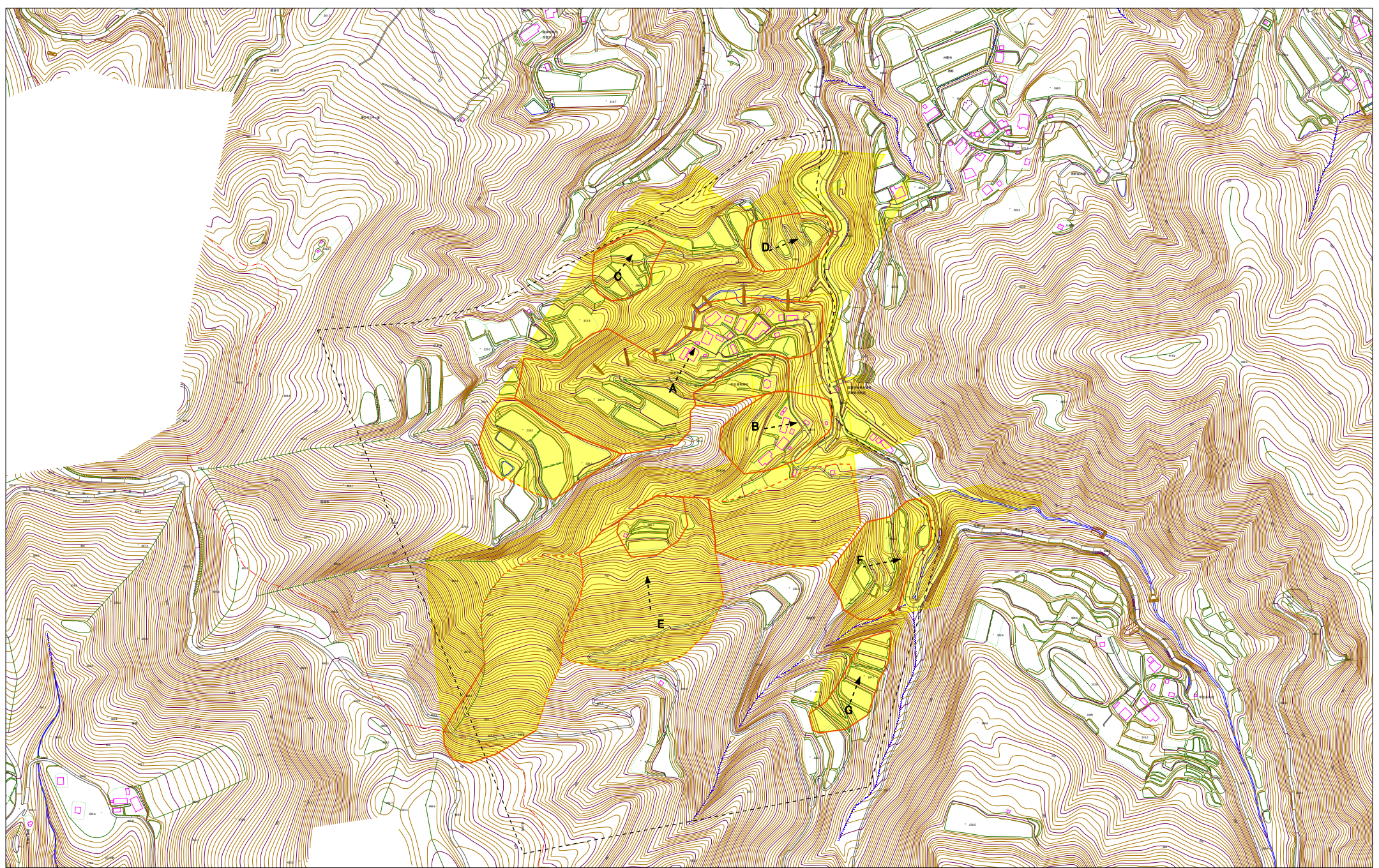
(1/25,000)

様式-1(地) 土砂災害警戒区域 位置図	自然現象の種類	地滑り
	箇所番号	1093
	箇所名	伏木谷
	地滑り区域名	伏木谷A～伏木谷G
	所在地	富山県砺波市伏木谷・五谷

「この地図は、国土地理院長の承認を得て、同院発行の数値地図200000（地図画像）及び数値地図25000（地図画像）を複製したものである。（承認番号 平21業複、第827号）」



# 土砂災害警戒区域等の指定に係る図書(その2)



様式-2(地)  
土砂災害警戒区域・土砂災害特別警戒区域  
区域図

土砂災害防止法施行令 第二条の基準に該当する 区域		N 縮尺 1:2,500	自然現象 の種類	地滑り	箇所番号	1093	箇所名	伏木谷
土砂災害防止法施行令 第三条の基準に該当する 区域			告示番号		地滑り区域名	伏木谷A～伏木谷G		
			告示年月日		所在地	富山県砺波市伏木谷・五谷		

