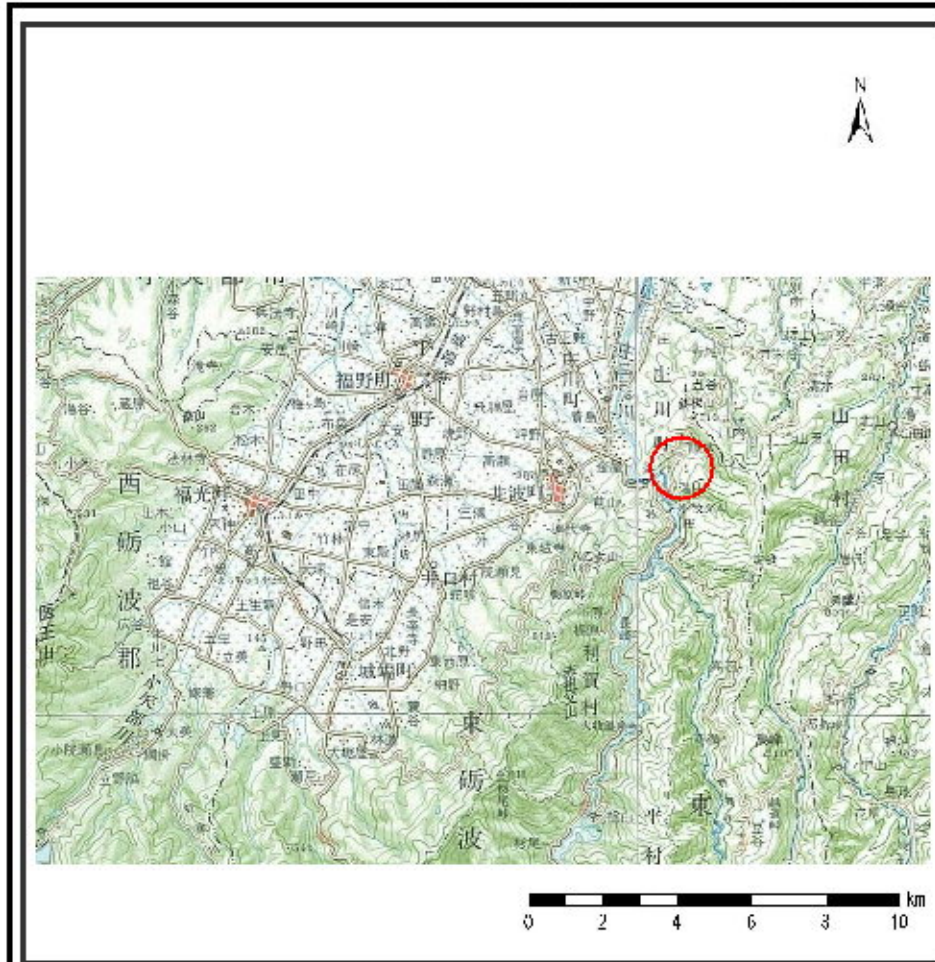
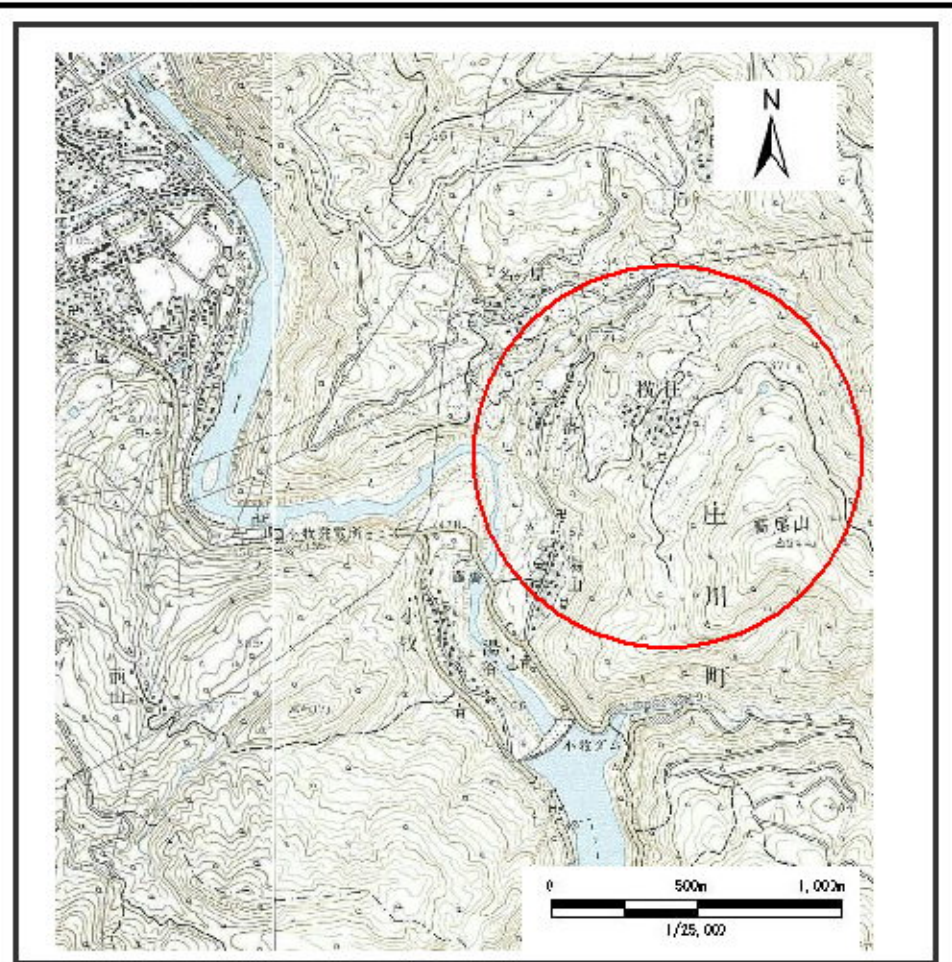


# 土砂災害警戒区域等の指定の公示に係る図書（その1）



位置図(S=1:200,000)



位置図(S=1:25,000)

様式-1(地)

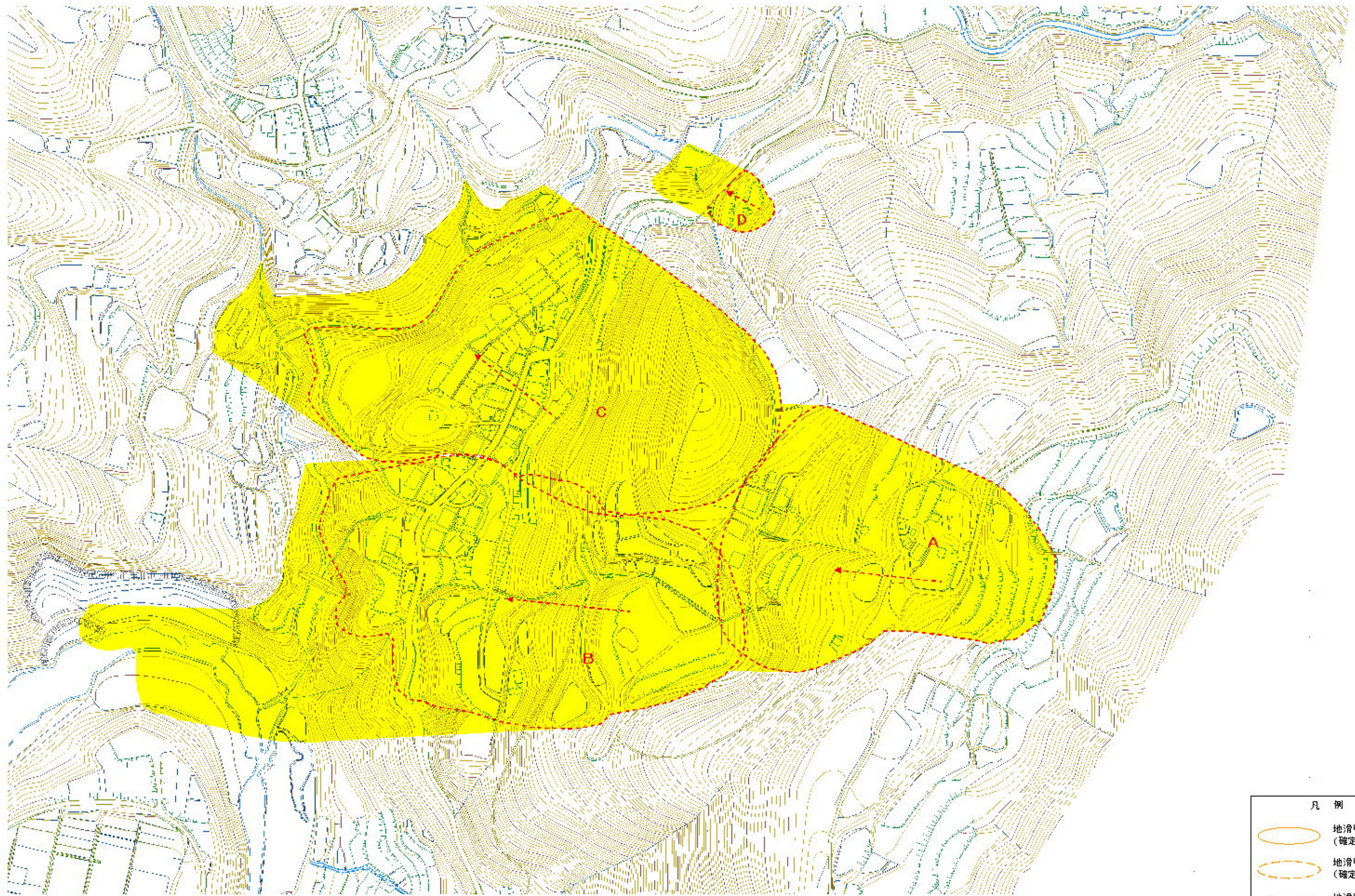
土砂災害警戒区域 位置図

自然現象の種類	地滑り
箇所番号	1096
箇所名	落シ地区
地滑り区域名	1096A~D
所在地	富山県砺波市庄川町落シ、庄川町横住

この地図は、国土地理院長の承認を得て、同院発行の数値地図20000(地図画像)及び数値地図25000(地図画像)を複製したものである。(承認番号 平21業複、第827号)



土砂災害警戒区域等の指定の公示に係る図書（その2）



- 凡例
- 地滑り区域 (確定できる)
  - 地滑り区域 (確定できない)
  - 地滑り方向

様式-2(地) 土砂災害警戒区域 区域図	土砂災害防止法施行令第2条の基準に該当する区域 (土砂災害警戒区域)		縮尺 1:2,500	自然現象 の種類	地滑り	箇所番号	1096	箇所名	落し地区	0 50 100(m) SCALE=1:2,500
	土砂災害防止法施行令第3条の基準に該当する区域 (土砂災害特別警戒区域)			告示番号		地滑り区域名	1096A~D			
				告示年月日		所在地	富山県砺波市庄川町落し、庄川町横住			