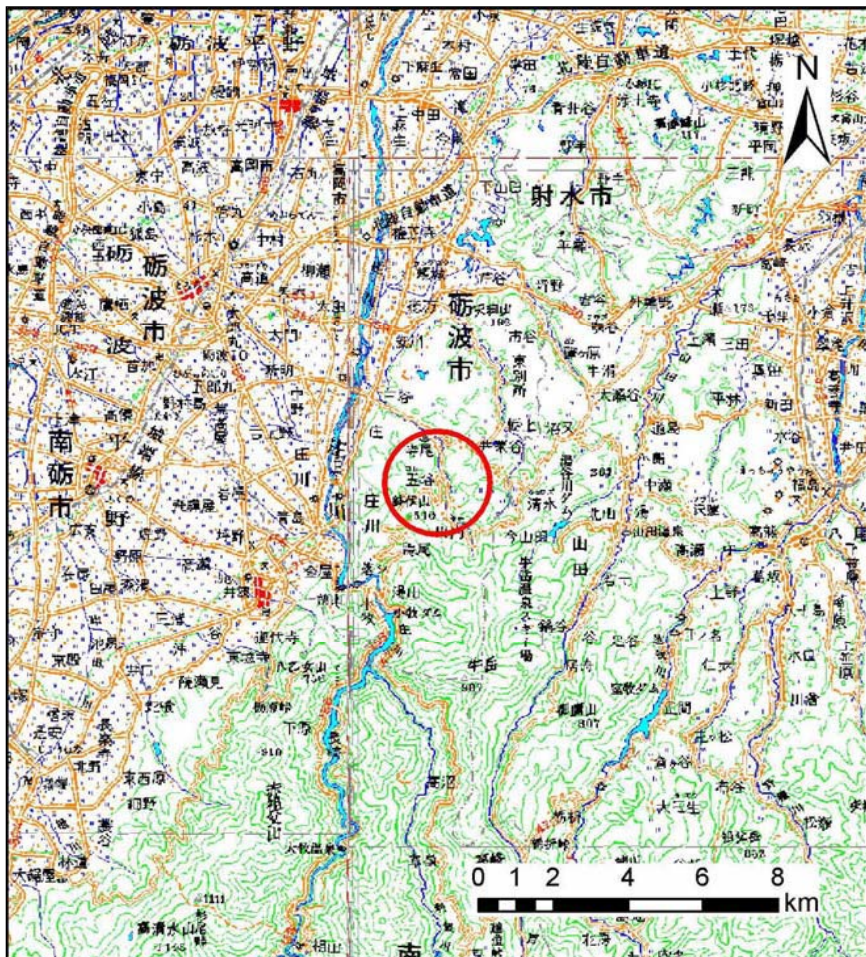
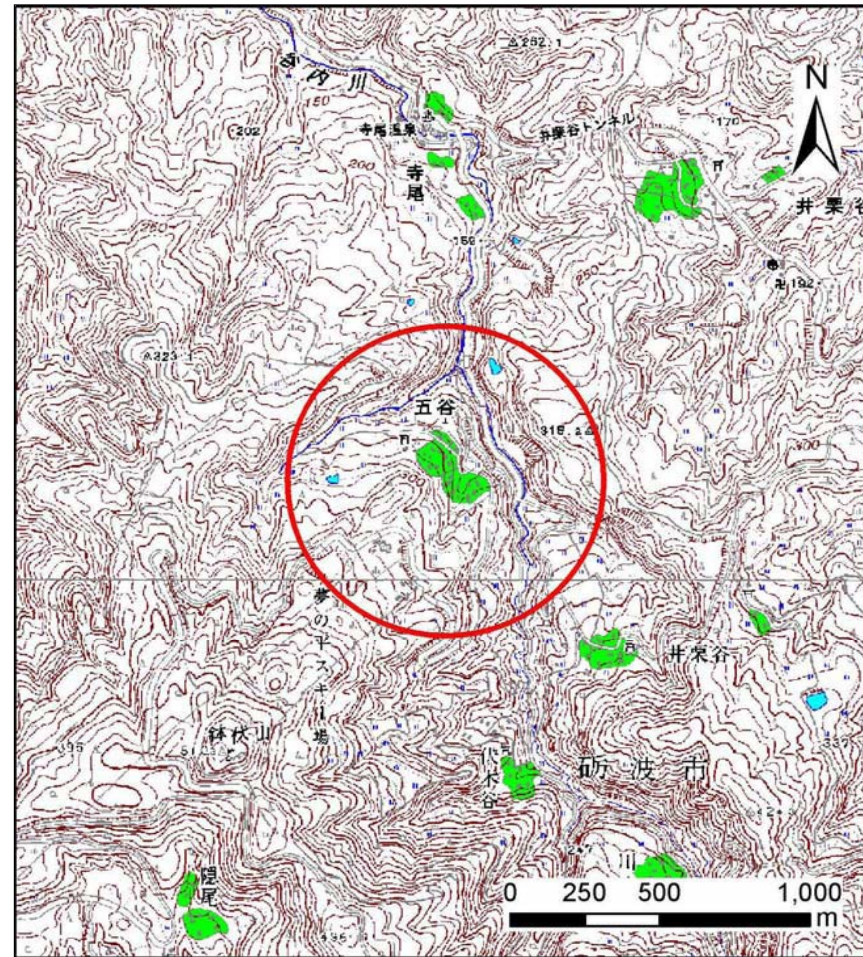


# 土砂災害警戒区域等の指定の公示に係る図書（その1）



(1/200,000)



(1/25,000)

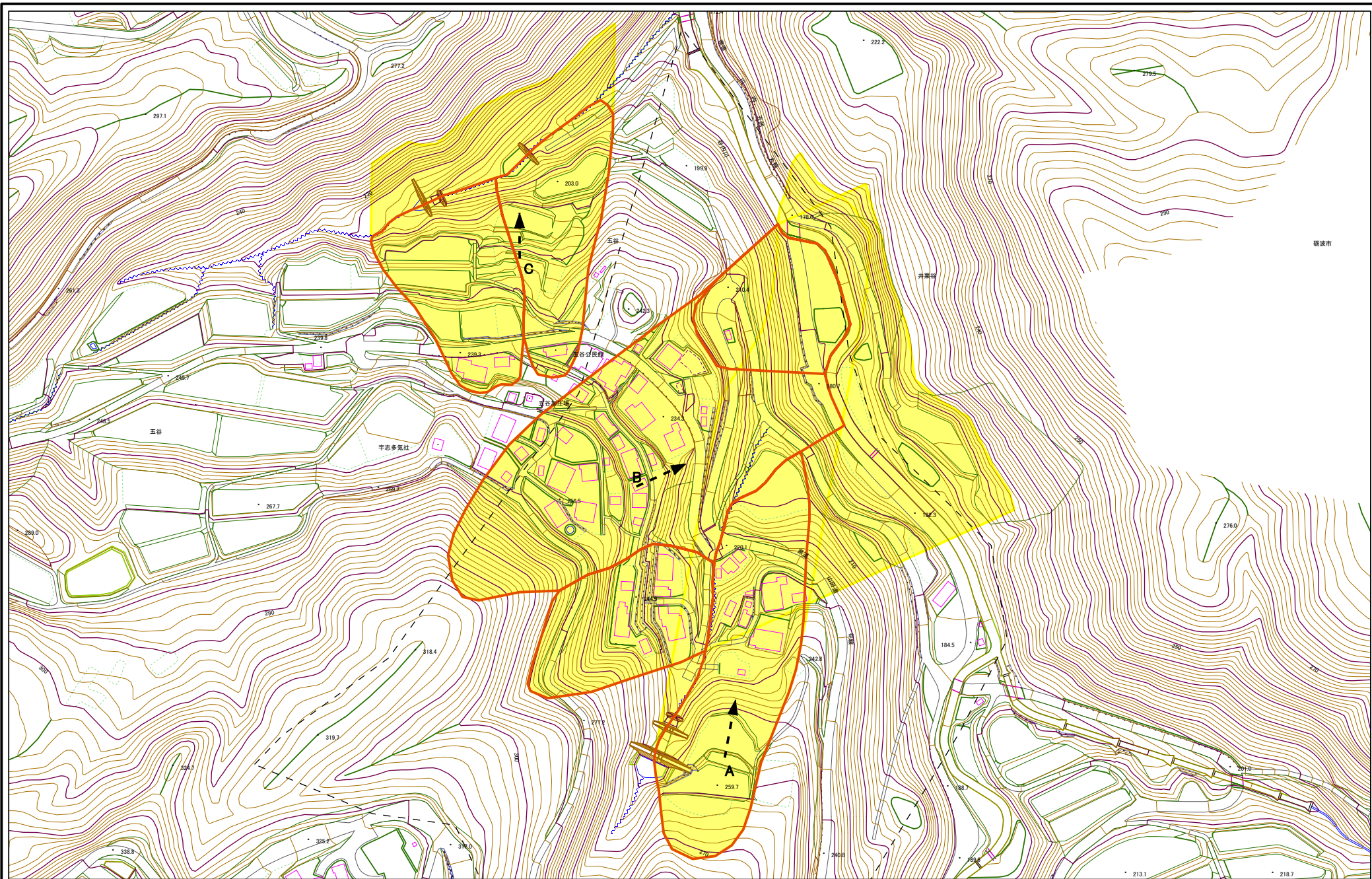
様式-1(地)  
土砂災害警戒区域 位置図

自然現象の種類	地滑り
箇所番号	1175
箇所名	五谷(1)
地滑り区域名	五谷(1)A~五谷(1)C
所在地	富山県砺波市五谷・井栗谷

「この地図は、国土地理院長の承認を得て、同院発行の数値地図200000（地図画像）及び数値地図25000（地図画像）を複製したものである。（承認番号 平21業複、第827号）」



# 土砂災害警戒区域等の指定の公示に係る図書(その2)



0 50 100 200 m

様式-2(地)  
土砂災害警戒区域・土砂災害特別警戒区域  
区域図

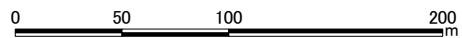
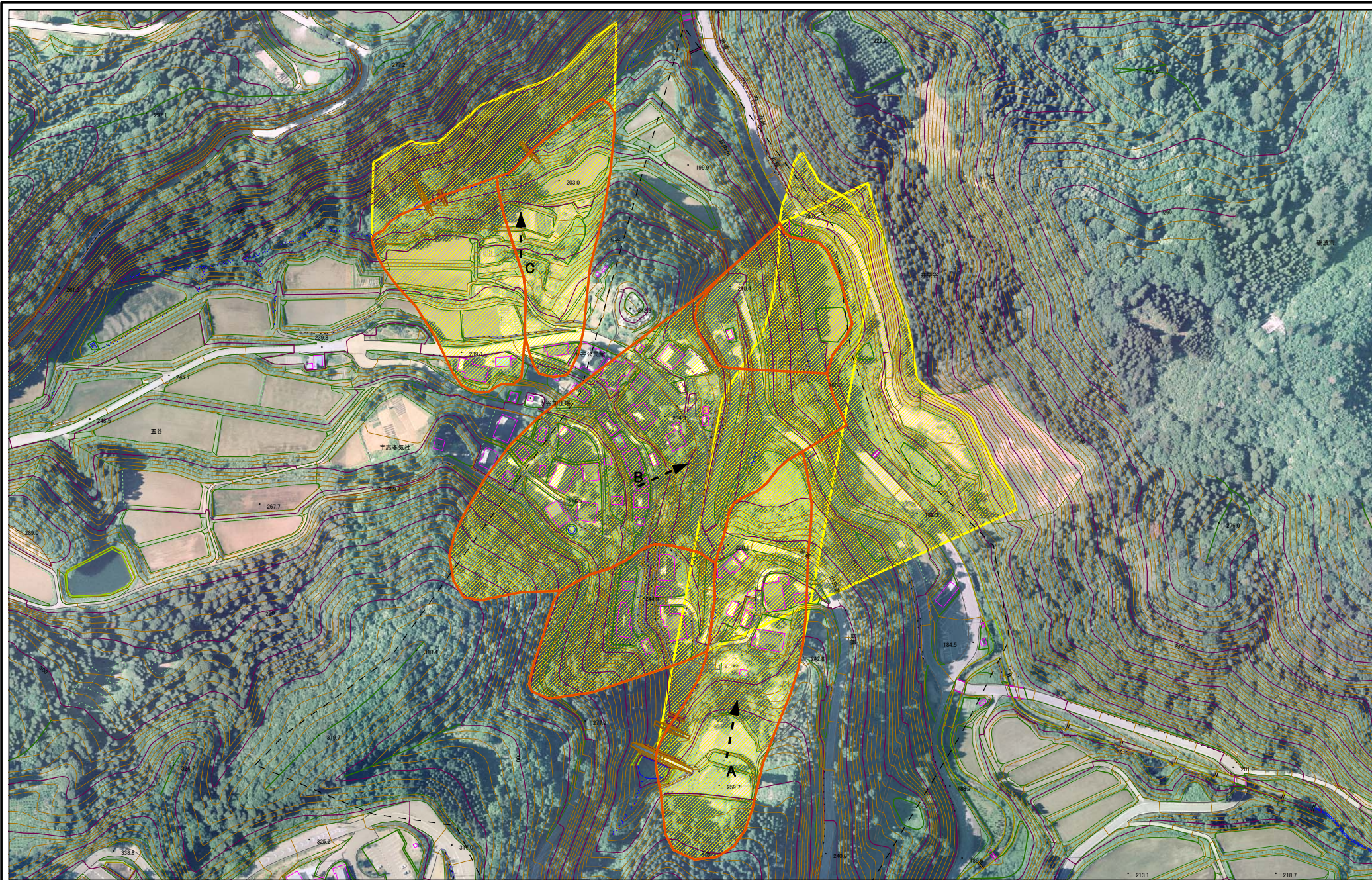
土砂災害防止法施行令  
第二条の基準に該当す  
る区域  
土砂災害防止法施行令  
第三条の基準に該当す  
る区域

縮尺  
1:2,500

自然現象の種類	地滑り	箇所番号	1175	箇所名	五谷(1)
告示番号		地滑り区域名	五谷(1)A~五谷(1)C		
告示年月日		所在地	富山県砺波市五谷・井栗谷		



# 土砂災害警戒区域等の指定の公示に係る図書(参考資料)



様式-2(地)  
土砂災害警戒区域・土砂災害特別警戒区域  
区域図

土砂災害防止法施行令  
第二条の基準に該当する区域  
土砂災害防止法施行令  
第三条の基準に該当する区域

縮尺  
1:2,500

告示年月日

自然現象の種類  
告示番号

地滑り  
箇所番号  
地滑り区域名  
所在地

箇所番号  
地滑り区域名  
所在地

1175  
五谷(1)A~五谷(1)C  
富山県砺波市五谷・井栗谷

箇所名  
五谷(1)