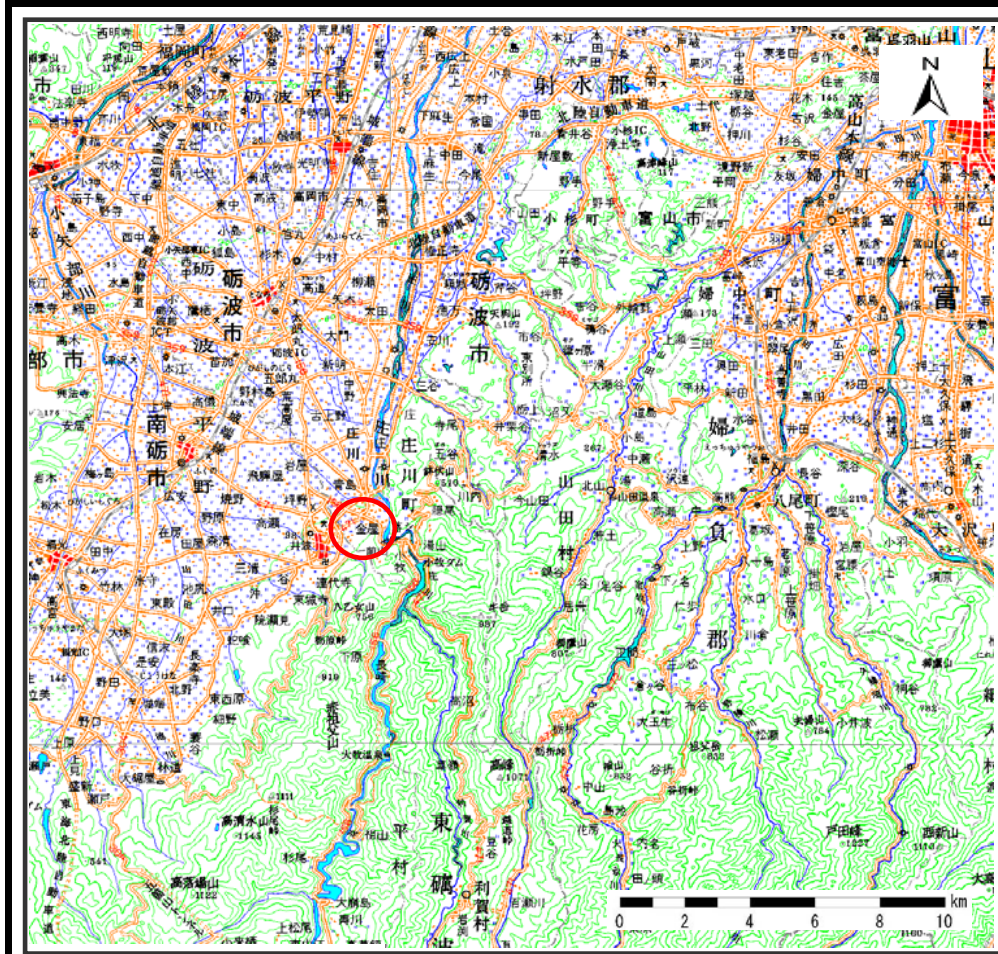
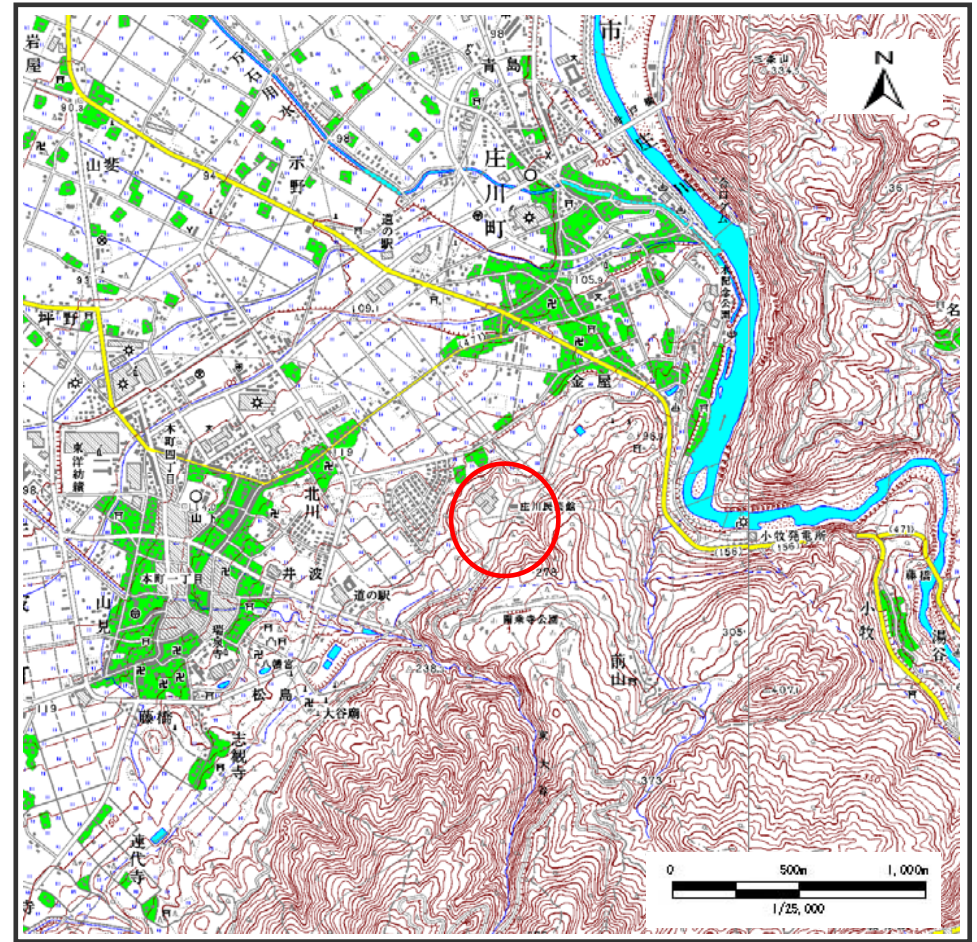


土砂災害警戒区域等の指定の公示に係る図書（その1）



(1/200,000)



(1/25,000)

様式－1(地)

土砂災害警戒区域・土砂災害特別警戒区域 位置図

自然現象の種類

地すべり

箇所番号

1225

箇所名

金屋

地滑り区域名

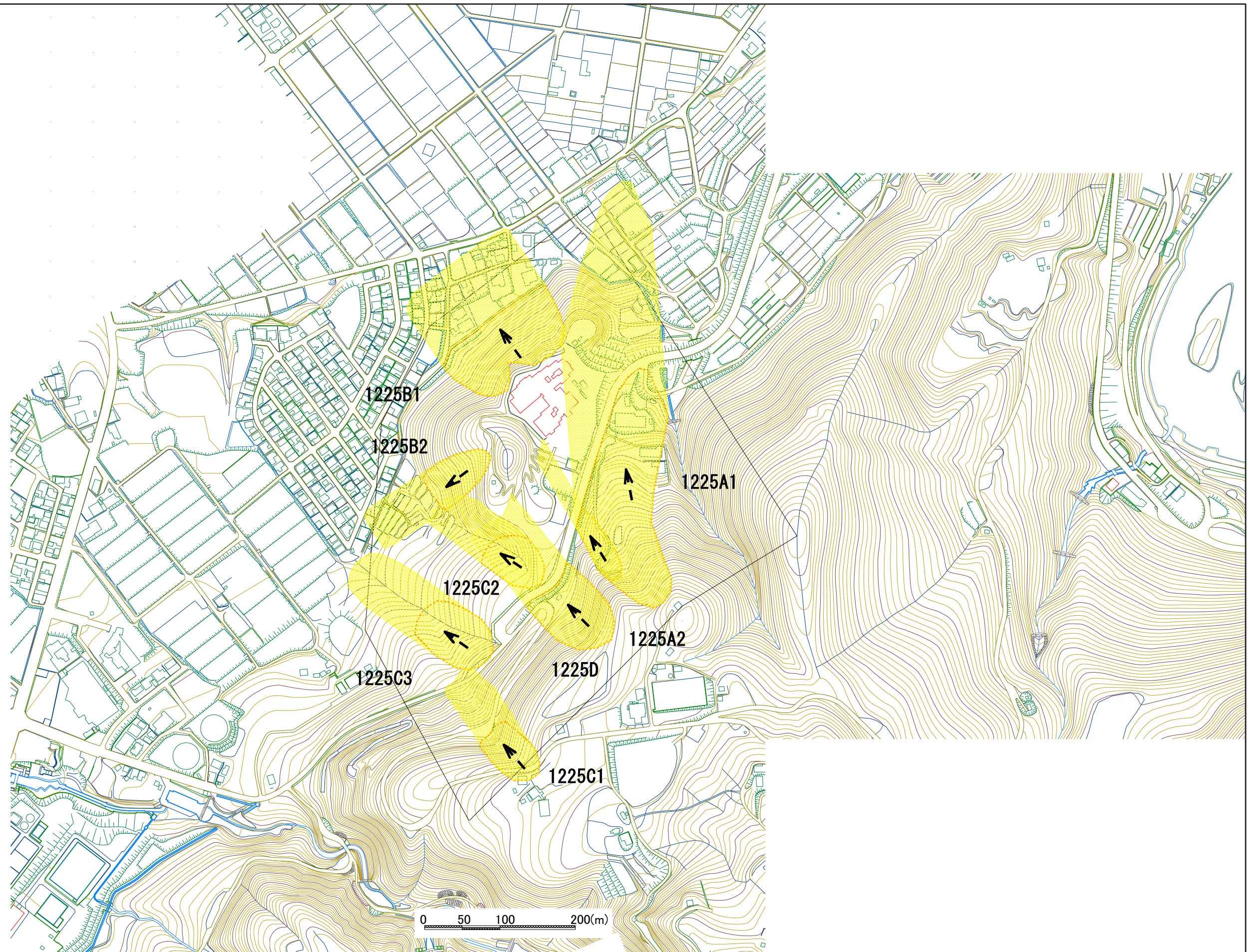
1225A1～1225D

所在地

富山県砺波市庄川町金屋、南砺市井波外四入会、南砺市北川

この地図は、国土地理院長の承認を得て、同院発行の数値地図20000(地図画像)及び数値地図25000(地図画像)を複製したものである。(承認番号 平22業複 第748号)

土砂災害警戒区域等の指定の公示に係る図書(その2)



凡例	
	地滑りブロック (明瞭)
	地滑りブロック (不明瞭)
	地滑り方向

様式-2(地)
土砂災害警戒区域・土砂災害特別警戒区域 区域図

土砂災害防止法施行令第二条の基準に該当する区域
(土砂災害警戒区域)

土砂災害防止法施行令第三条の基準に該当する区域
(土砂災害特別警戒区域)

縮尺
1:2,500

自然現象の種類
告示番号
告示年月日

地滑り

箇所番号

1225

箇所名

金屋

地滑り区域名

1225A1~1225D

所在地

富山県砺波市庄川町金屋、
南砺市井波外田入会、南砺市北川