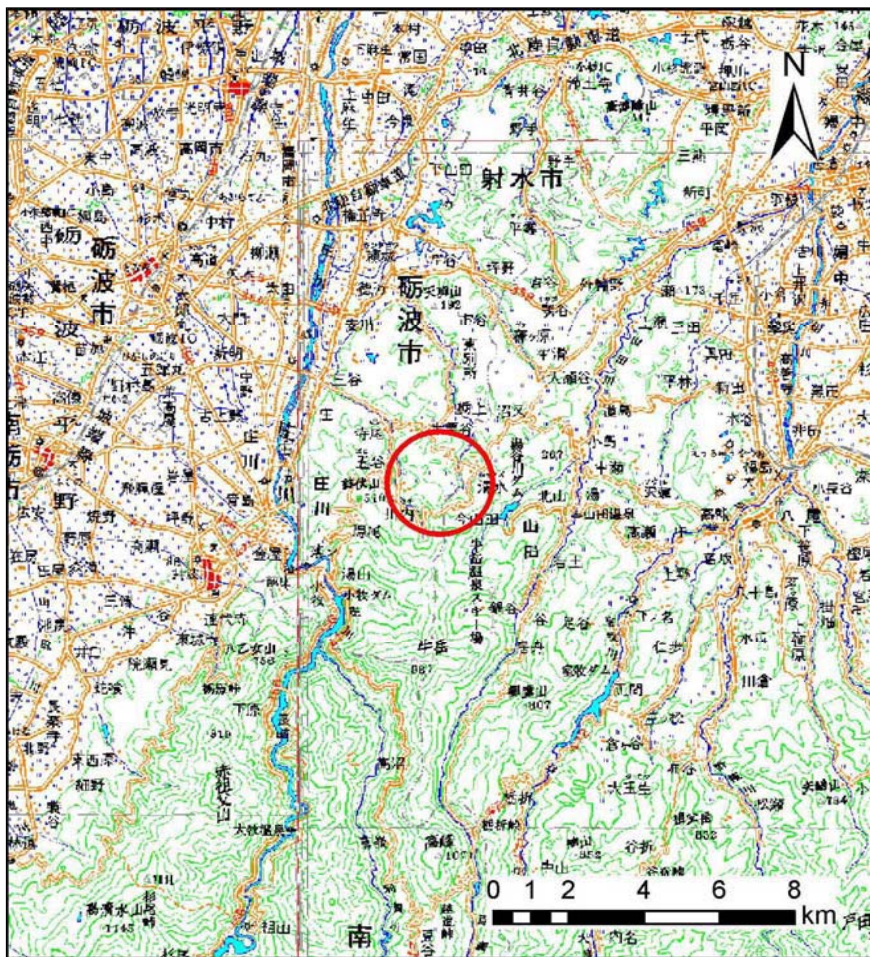
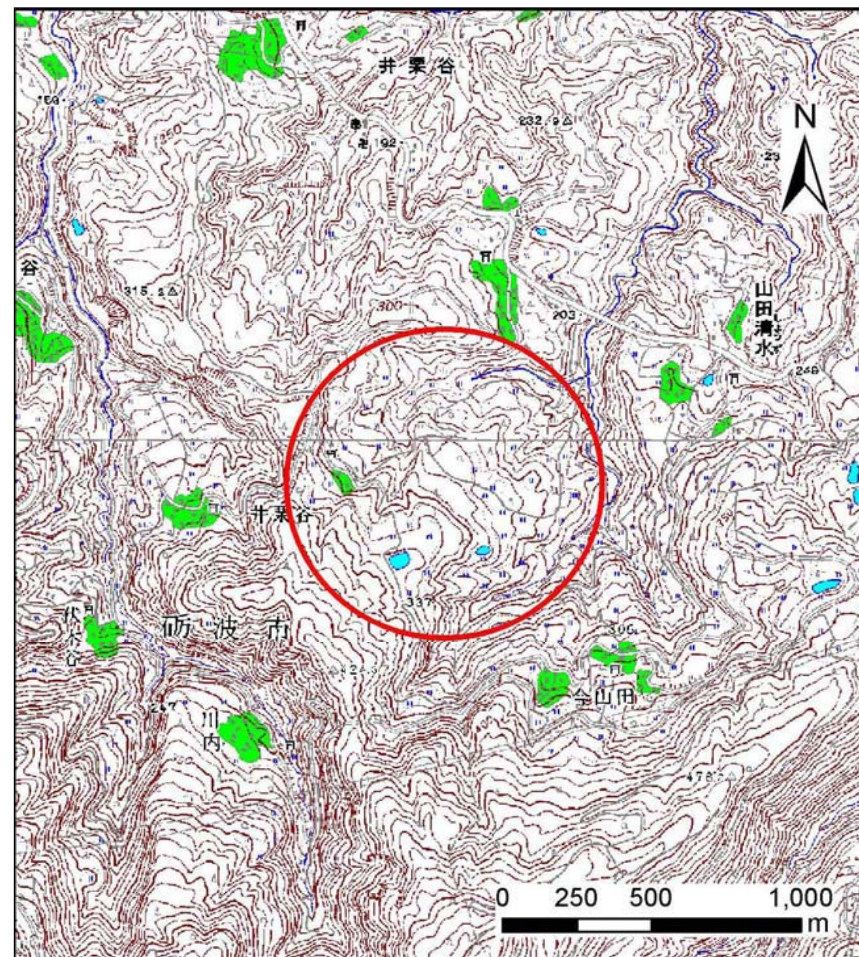


土砂災害警戒区域等の指定の公示に係る図書（その1）



(1/200,000)



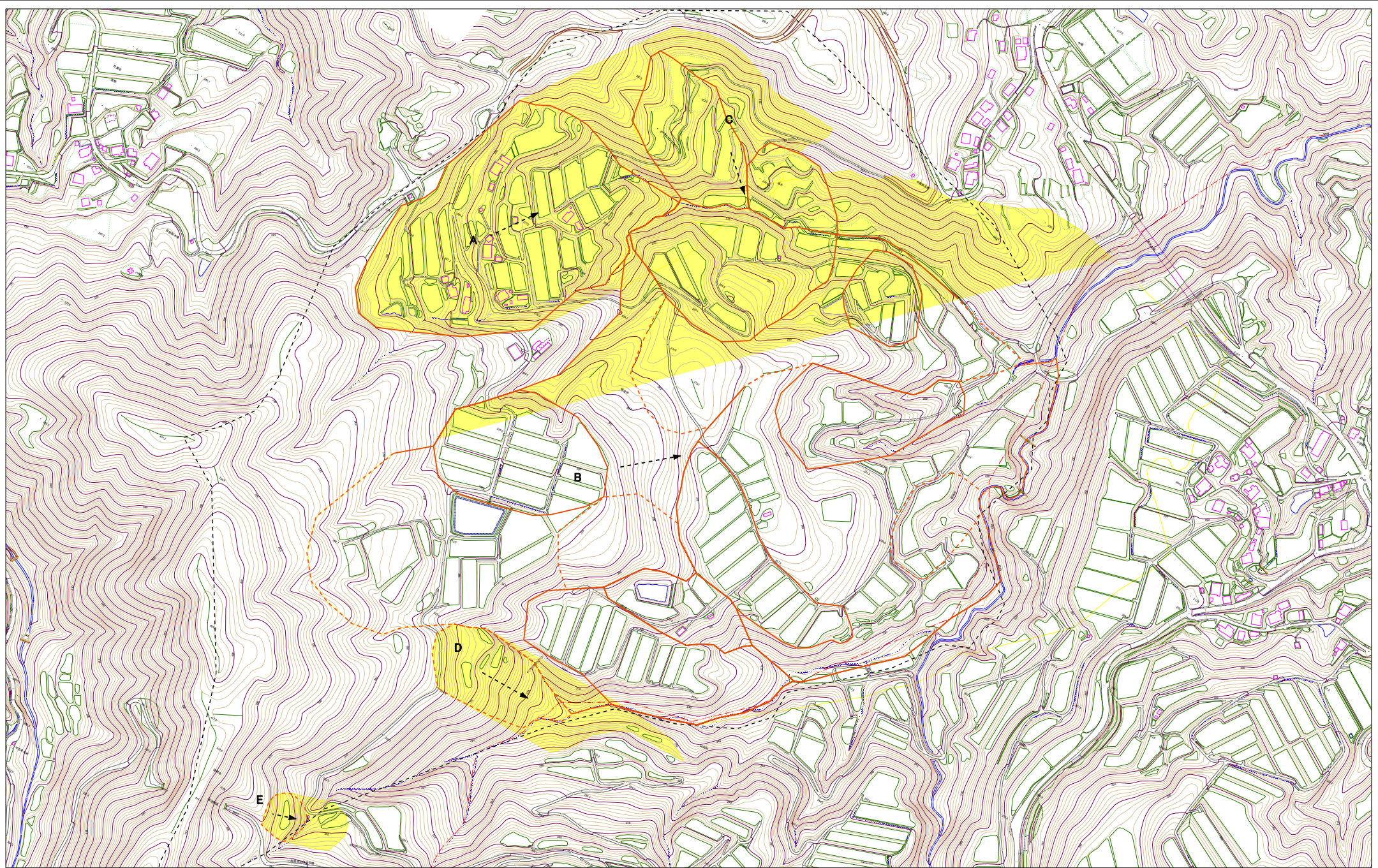
(1/25,000)

様式-1(地)
土砂災害警戒区域 位置図

自然現象の種類	地滑り
箇所番号	2060
箇所名	井栗谷(2)
地滑り区域名	井栗谷(2)A~井栗谷(2)E
所在地	富山県砺波市井栗谷 富山市山田今山田・山田清水

「この地図は、国土地理院長の承認を得て、同院発行の数値地図200000（地図画像）及び数値地図25000（地図画像）を複製したものである。（承認番号 平21業複、第827号）」

土砂災害警戒区域等の指定の公示に係る図書(その2)



様式-2(地)
土砂災害警戒区域・土砂災害特別警戒区域
区域図

土砂災害防止法施行令
第二条の基準に該当す
る区域
土砂災害防止法施行令
第三条の基準に該当す
る区域

縮尺
1:2,500

告示年月日

自然現象
の種類
地滑り
告示番号

箇所番号
2060
箇所名
井栗谷(2)
地滑り区域名
井栗谷(2)A~井栗谷(2)E
所在地
富山県砺波市井栗谷 富山市山田今山田・山田清水

告示年月日