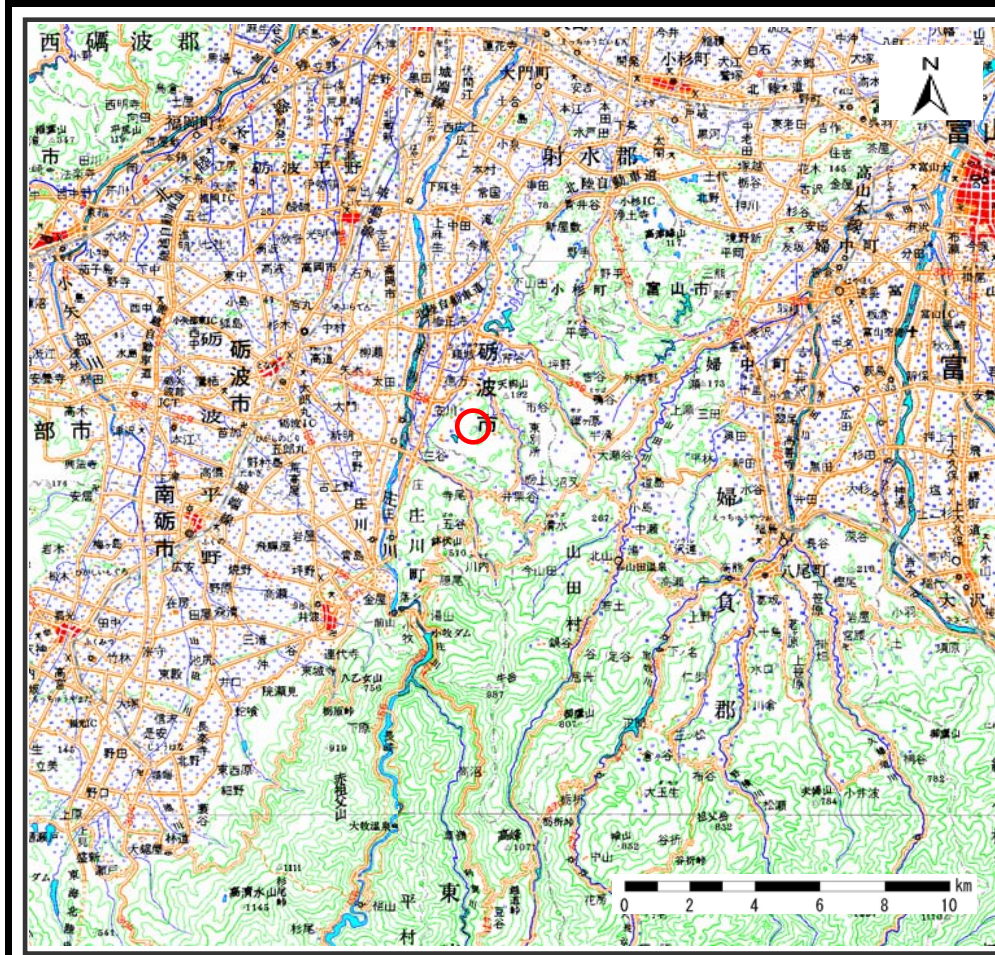
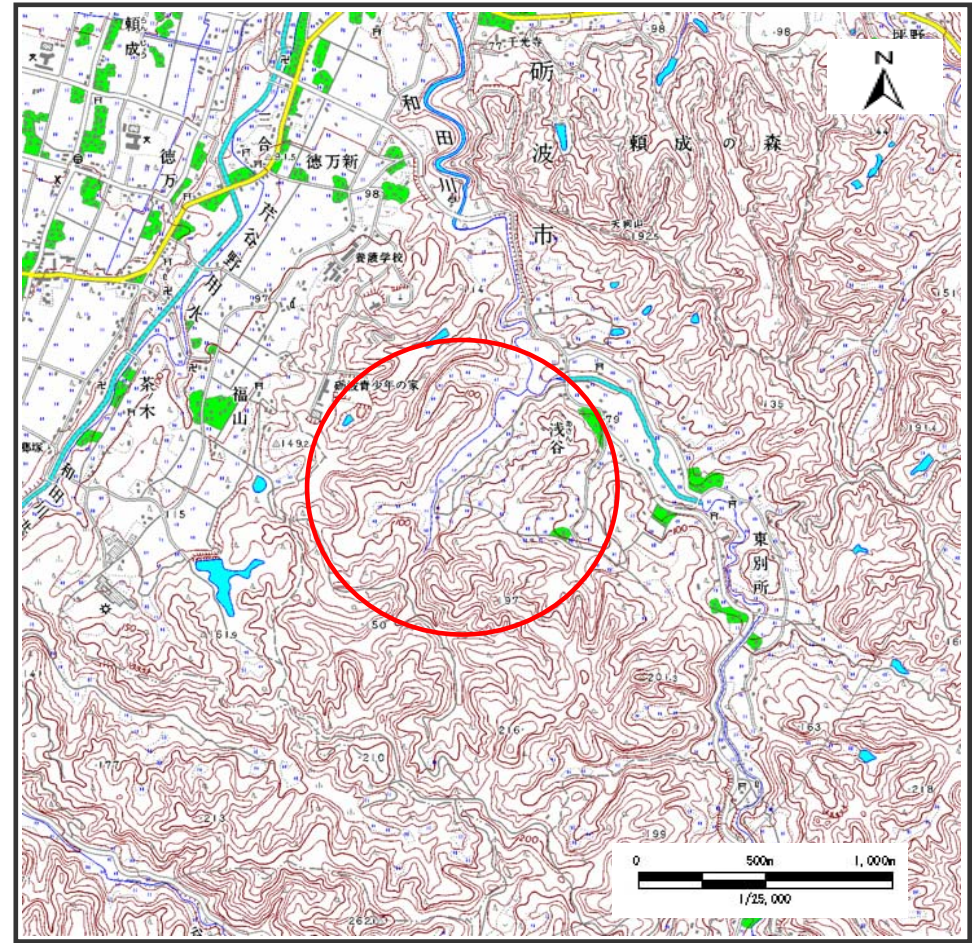


土砂災害警戒区域等の指定の公示に係る図書（その1）



(1/200,000)

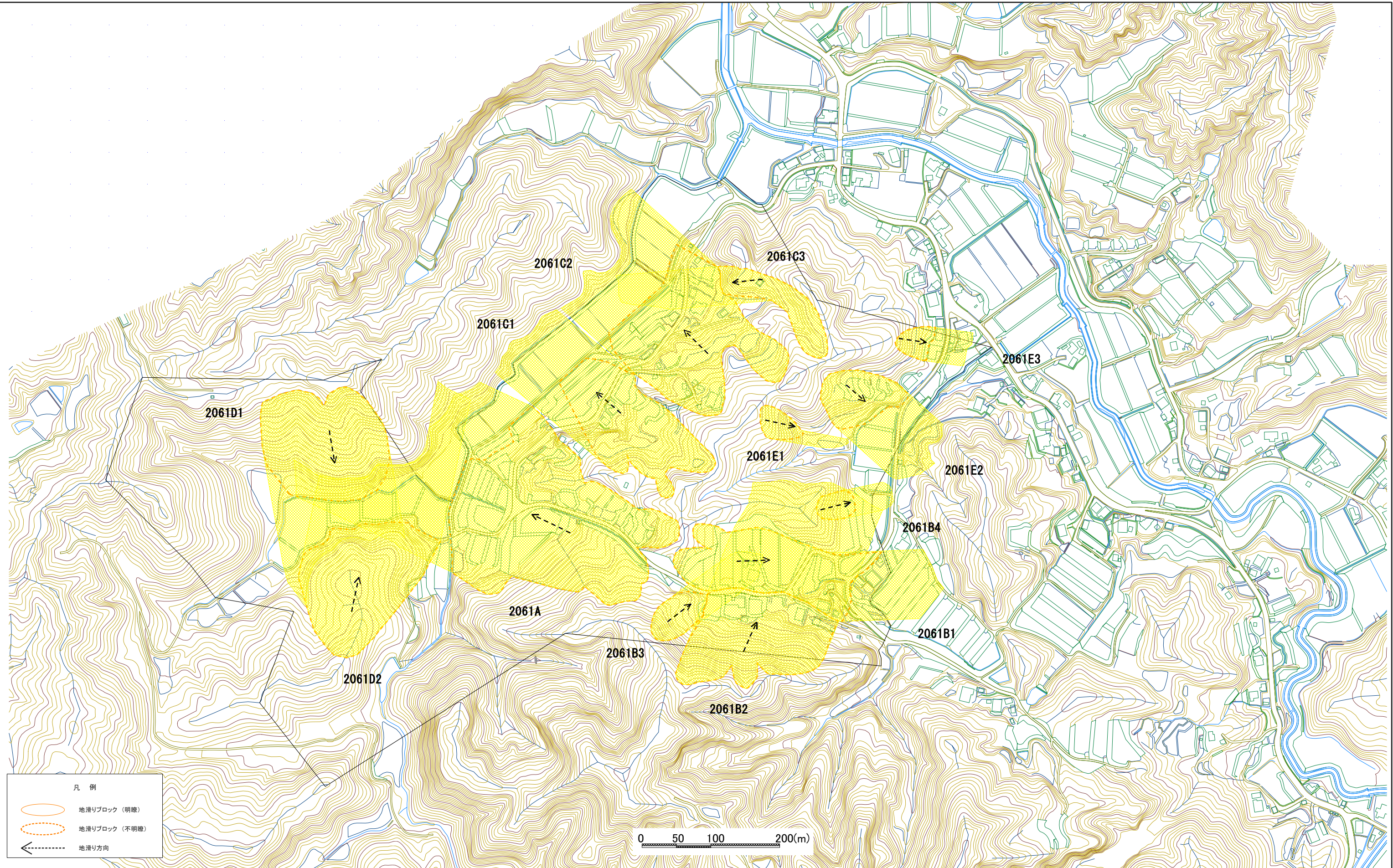


(1/25,000)

様式－1(地) 土砂災害警戒区域・土砂災害特別警戒区域 位置図	自然現象の種類	地滑り
	箇所番号	2061
	箇所名	浅谷
	地滑り区域名	浅谷A～浅谷E3
	所在地	富山県砺波市浅谷、安川、東別所、東別所新、栃上、塩浅、茶ノ木

この地図は、国土地理院の承認を得て、同院発行の20万分の1・2万5千分の1の地形図を複製したものである。(承認番号 平21業複 第827号)

土砂災害警戒区域等の指定の公示に係る図書(その2)



凡例

- 地滑りブロック (明瞭)
- 地滑りブロック (不明瞭)
- 地滑り方向

0 50 100 200(m)

様式-2(地)
土砂災害警戒区域・土砂災害特別警戒区域 区域図

土砂災害防止法施行令第二条の基準に該当する区域
(土砂災害警戒区域)

土砂災害防止法施行令第三条の基準に該当する区域
(土砂災害特別警戒区域)

縮尺
1:2,500

自然現象の種類	地滑り	箇所番号	2061	箇所名	浅谷
告示番号		地滑り区域名	2061A~2061E3		
告示年月日		所在地	富山県砺波市浅谷、安川、東別所、東別所新、礪上、堀浅、茶ノ木		