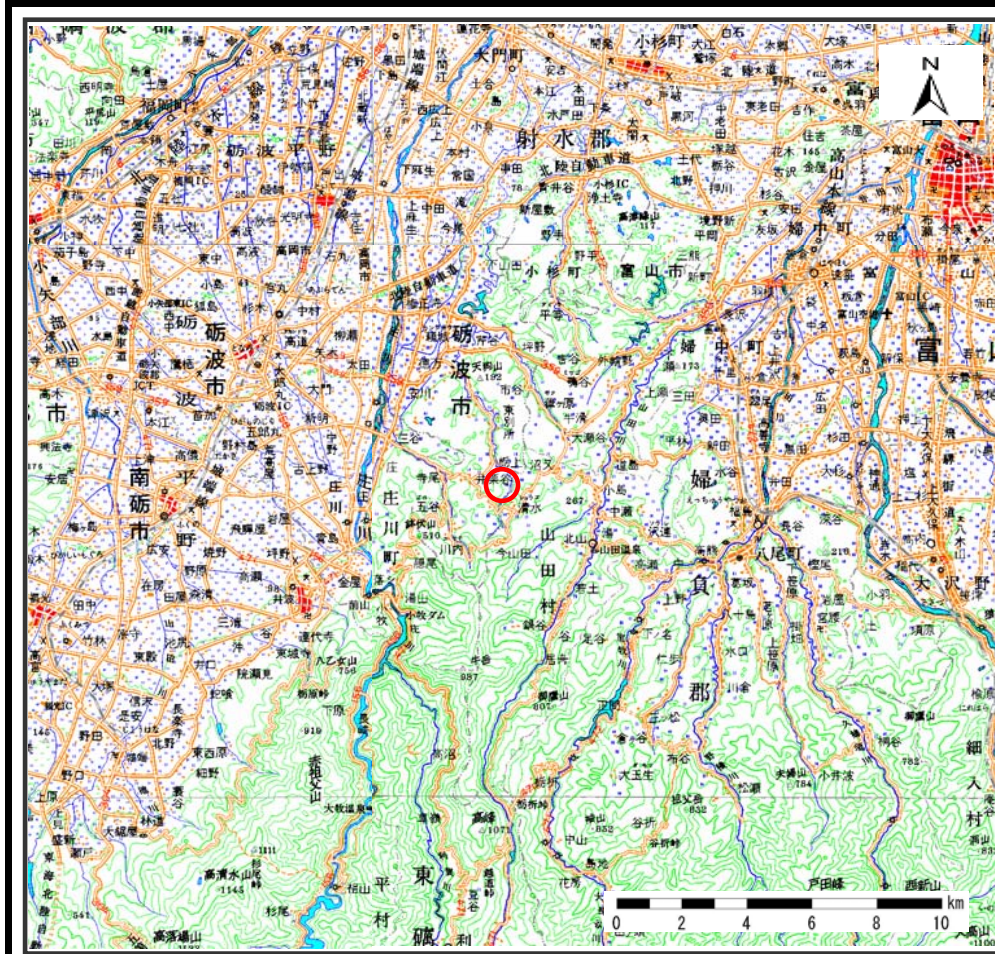
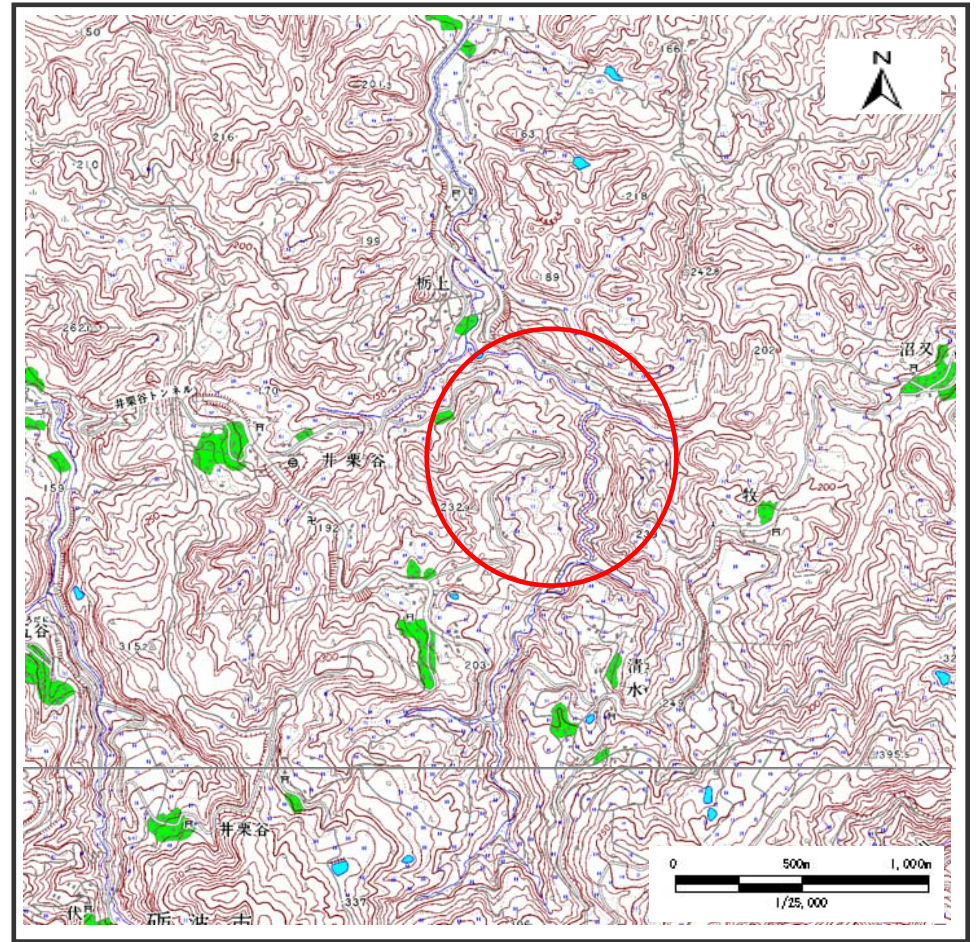


土砂災害警戒区域等の指定の公示に係る図書（その1）



(1/200,000)



(1/25,000)

様式－1(地)

土砂災害警戒区域・土砂災害特別警戒区域 位置図

自然現象の種類

地滑り

箇所番号

2063

箇所名

峰

地滑り区域名

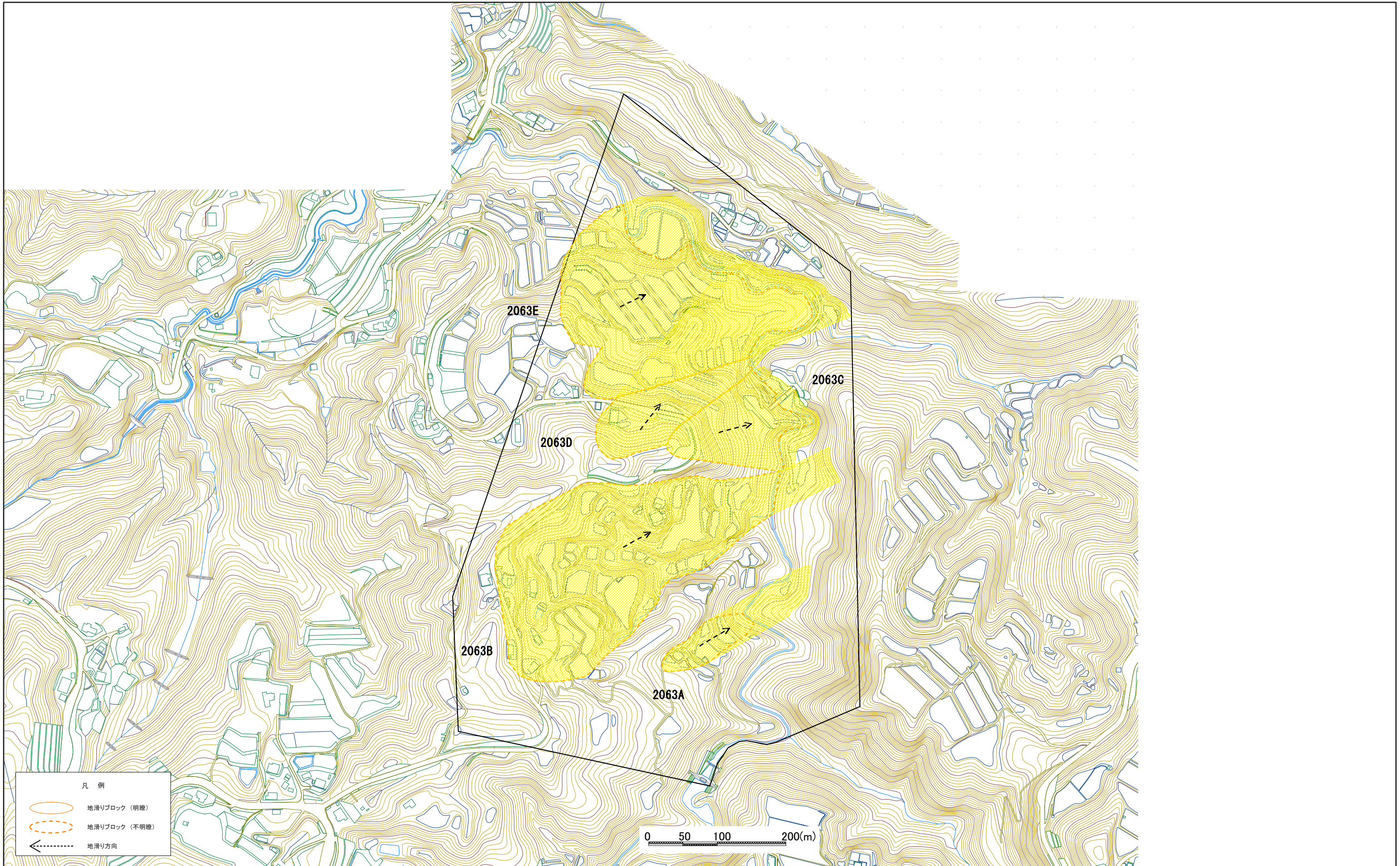
峰A～峰E

所在地

富山県砺波市井栗谷・栃上・富山市山田清水

この地図は、国土地理院の承認を得て、同院発行の20万分の1・2万5千分の1の地形図を複製したものである。(承認番号 平21業複 第827号)

土砂災害警戒区域等の指定の公示に係る図書(その2)



凡例

- 地滑りブロック (明瞭)
- 地滑りブロック (不明瞭)
- 地滑り方向



様式-2(地) 土砂災害警戒区域・土砂災害特別警戒区域 区域図	土砂災害防止法施行令第二条の基準に該当する区域 (土砂災害警戒区域)		自然現象の種類 地滑り	箇所番号	2063	箇所名	峰	
	土砂災害防止法施行令第三条の基準に該当する区域 (土砂災害特別警戒区域)			告示番号	2063A~2063E2			
				縮尺 1:2,500	告示年月日	所在地	富山県砺波市井栗谷・橋上・富山市山田清水	