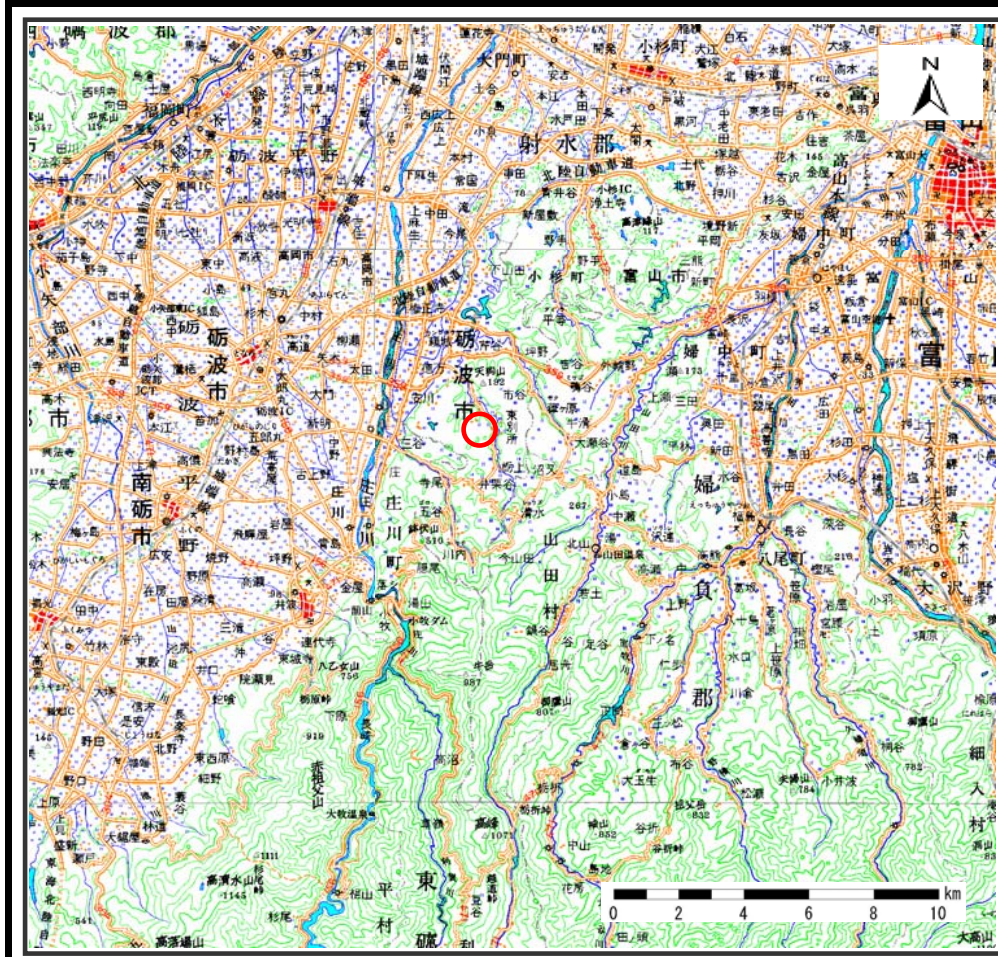
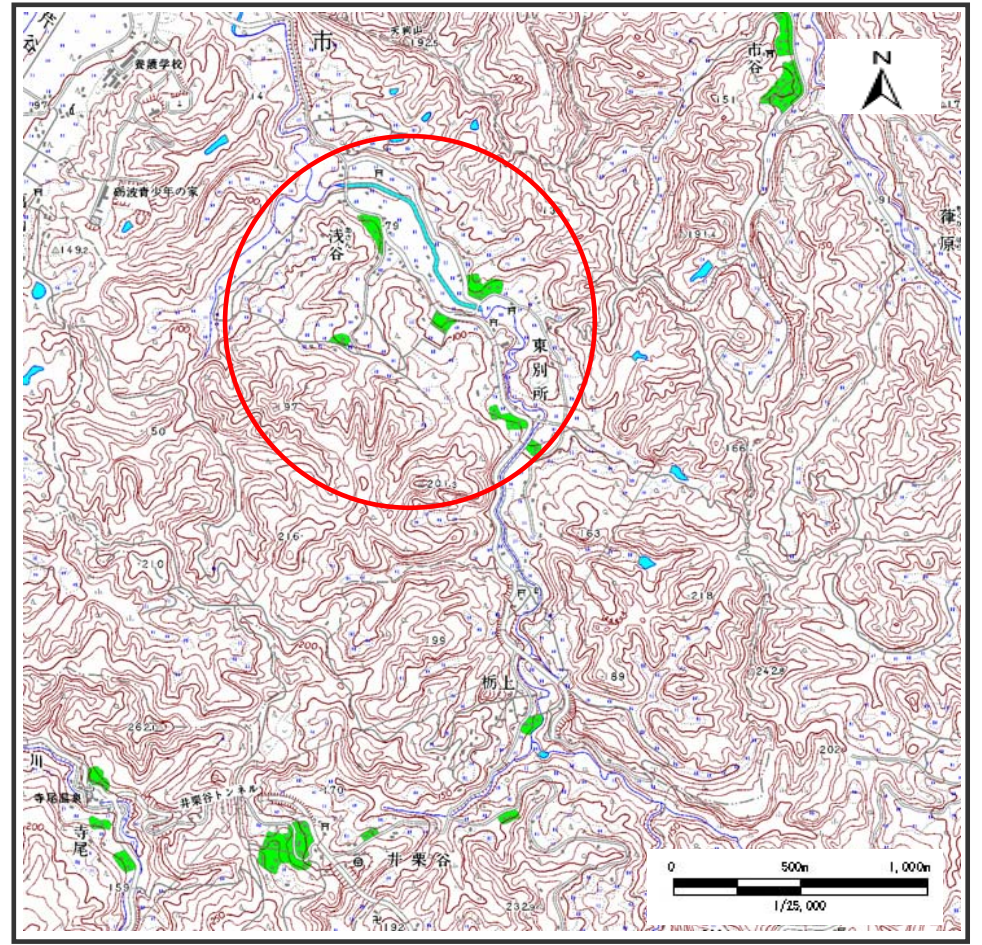


土砂災害警戒区域等の指定の公示に係る図書（その1）



(1/200,000)



(1/25,000)

様式－1(地)

土砂災害警戒区域・土砂災害特別警戒区域 位置図

自然現象の種類

地滑り

箇所番号

2064

箇所名

塩谷

地滑り区域名

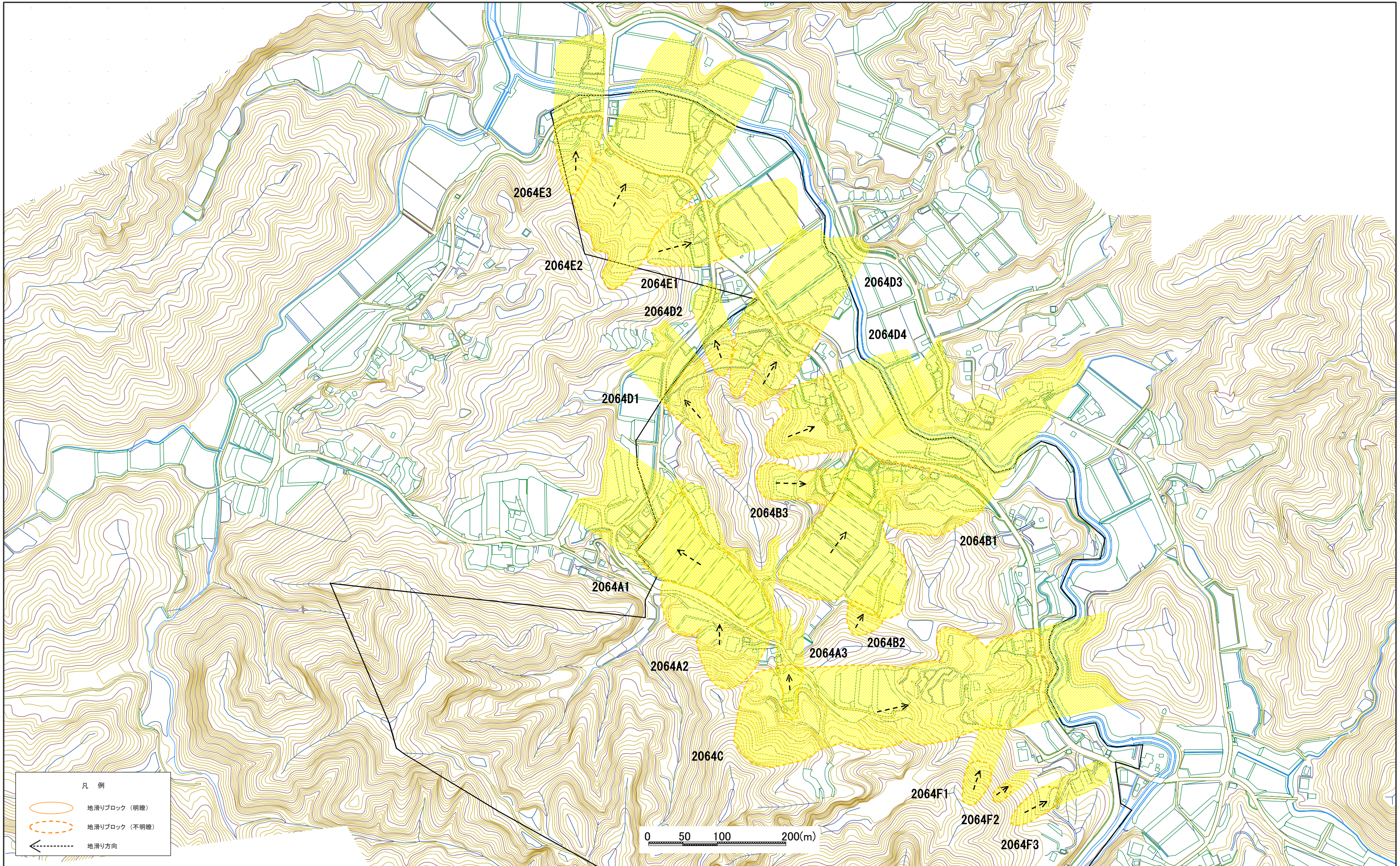
塩谷A1～塩谷F3

所在地

富山県砺波市東別所・東別所新・浅谷・塩浅・栃上

この地図は、国土地理院の承認を得て、同院発行の20万分の1・2万5千分の1の地形図を複製したものである。(承認番号 平21業複 第827号)

土砂災害警戒区域等の指定の公示に係る図書(その2)



様式-2(地)
土砂災害警戒区域・土砂災害特別警戒区域 区域図

土砂災害防止法施行令第二条の基準に該当する区域
(土砂災害警戒区域)
土砂災害防止法施行令第三条の基準に該当する区域
(土砂災害特別警戒区域)

縮尺
1:2,500

自然現象の種類	地滑り	箇所番号	2064	箇所名	塩谷
告示番号		地滑り区域名	2064A1~2064F3		
告示年月日		所在地	富山県砺波市東別所・東別所新・浅谷・塩浅・橋上		