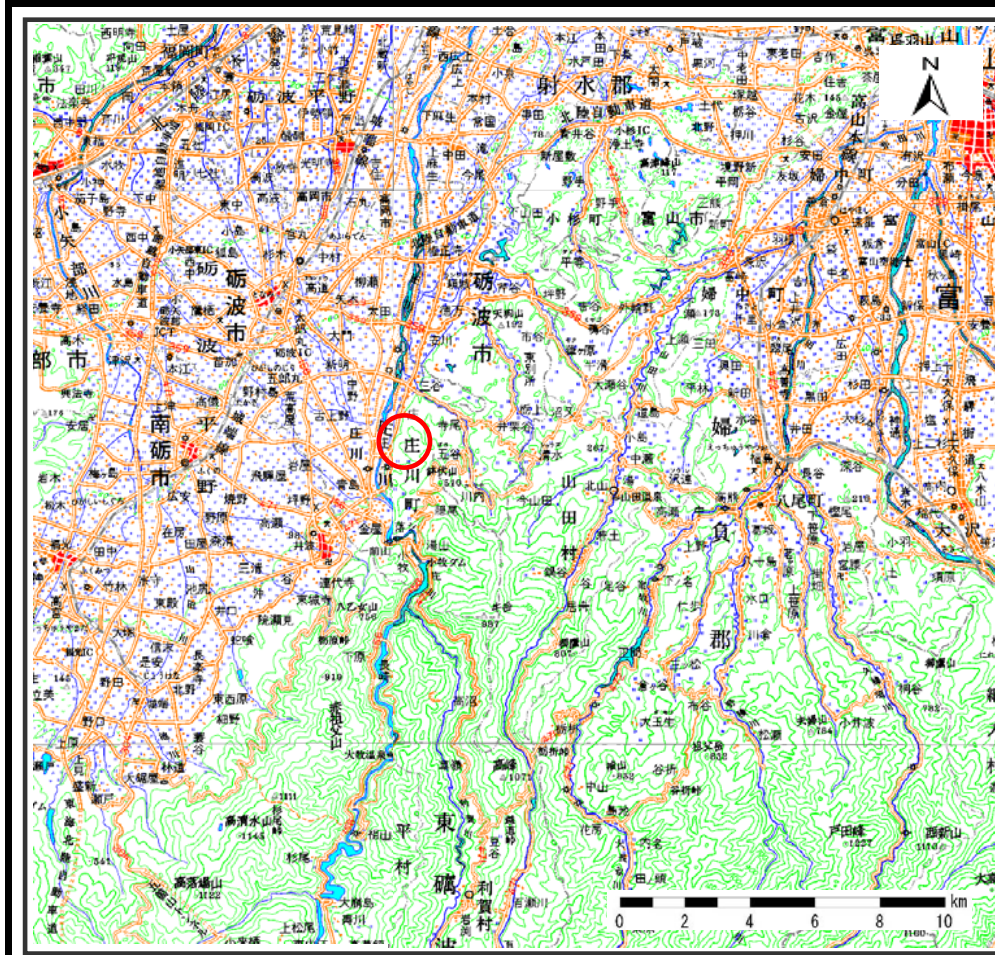
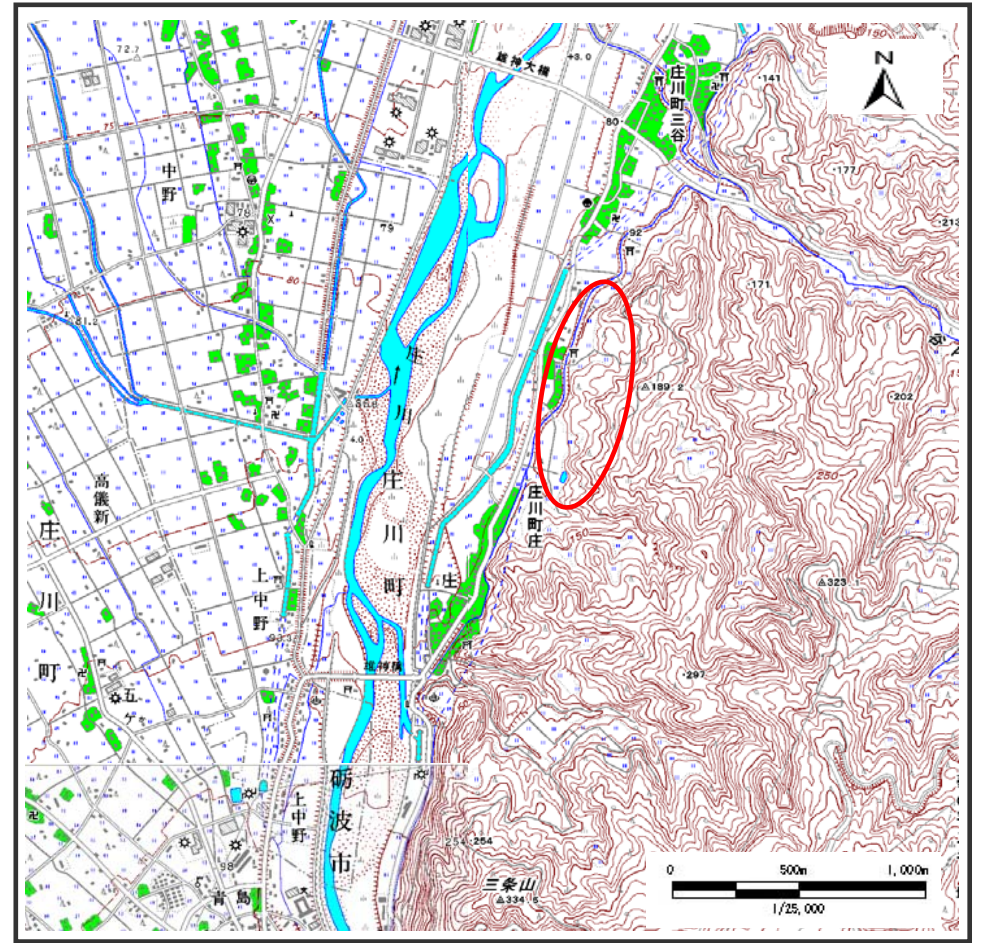


# 土砂災害警戒区域等の指定の公示に係る図書（その1）



(1/200,000)



(1/25,000)

様式－1(地)

土砂災害警戒区域・土砂災害特別警戒区域 位置図

自然現象の種類

地すべり

箇所番号

3208-9

箇所名

庄(1)

地滑り区域名

3208-9A～3208-9D

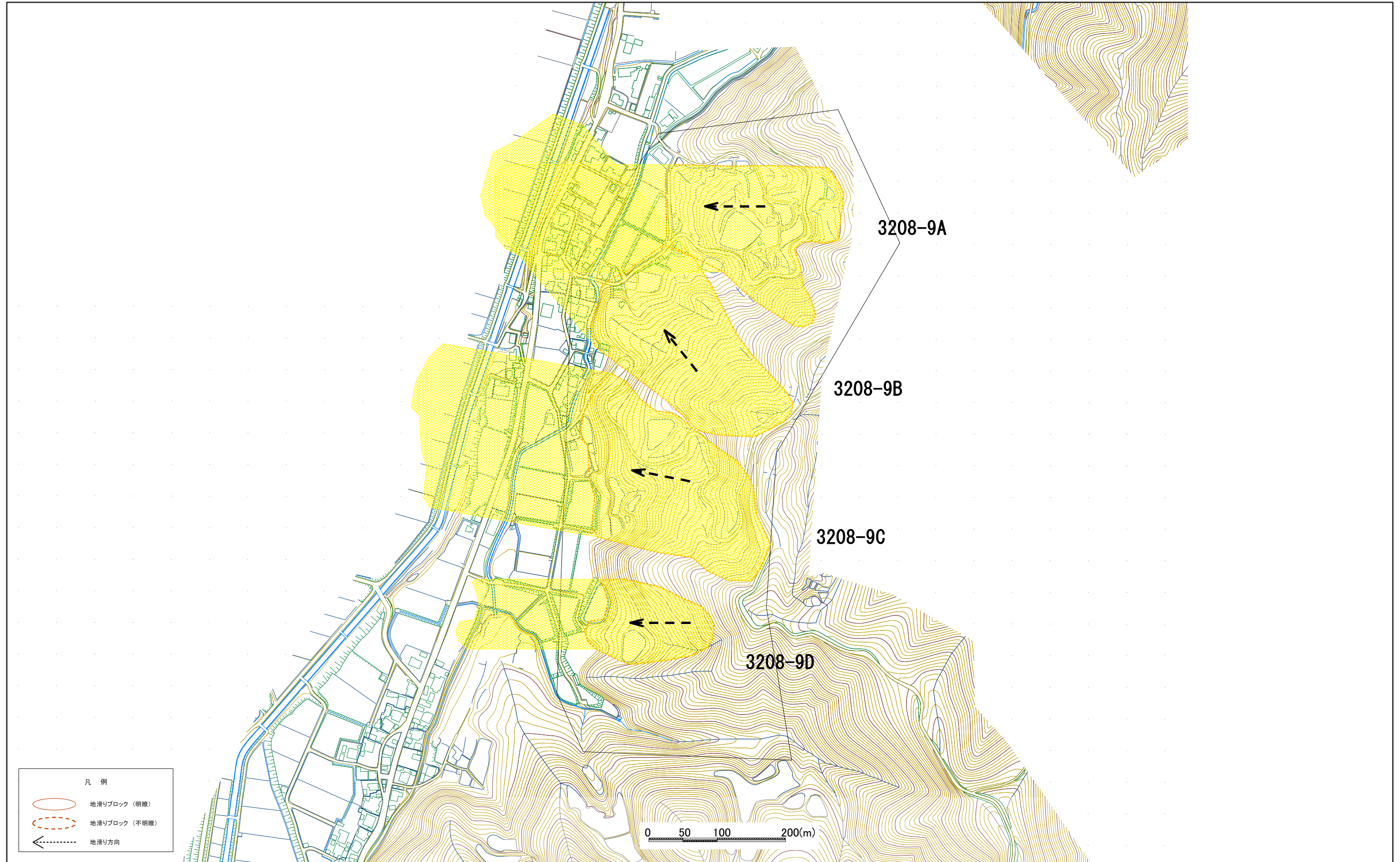
所在地

富山県砺波市庄川町庄

この地図は、国土地理院長の承認を得て、同院発行の数値地図20000(地図画像)及び数値地図25000(地図画像)を複製したものである。(承認番号 平22業複 第748号)



土砂災害警戒区域等の指定の公示に係る図書(その2)



凡例	
	地滑りブロック (明瞭)
	地滑りブロック (不明瞭)
	地滑り方向

0 50 100 200(m)

様式-2(地)  
土砂災害警戒区域・土砂災害特別警戒区域 区域図

土砂災害防止法施行令第二条の基準に該当する区域  
(土砂災害警戒区域)

土砂災害防止法施行令第三条の基準に該当する区域  
(土砂災害特別警戒区域)

	縮尺 1:2,500

自然現象の種類	地滑り	箇所番号	3208-9	箇所名	庄(1)
告示番号		地滑り区域名	3208-9A~3208-9D		
告示年月日		所在地	富山県砺波市庄川町庄		