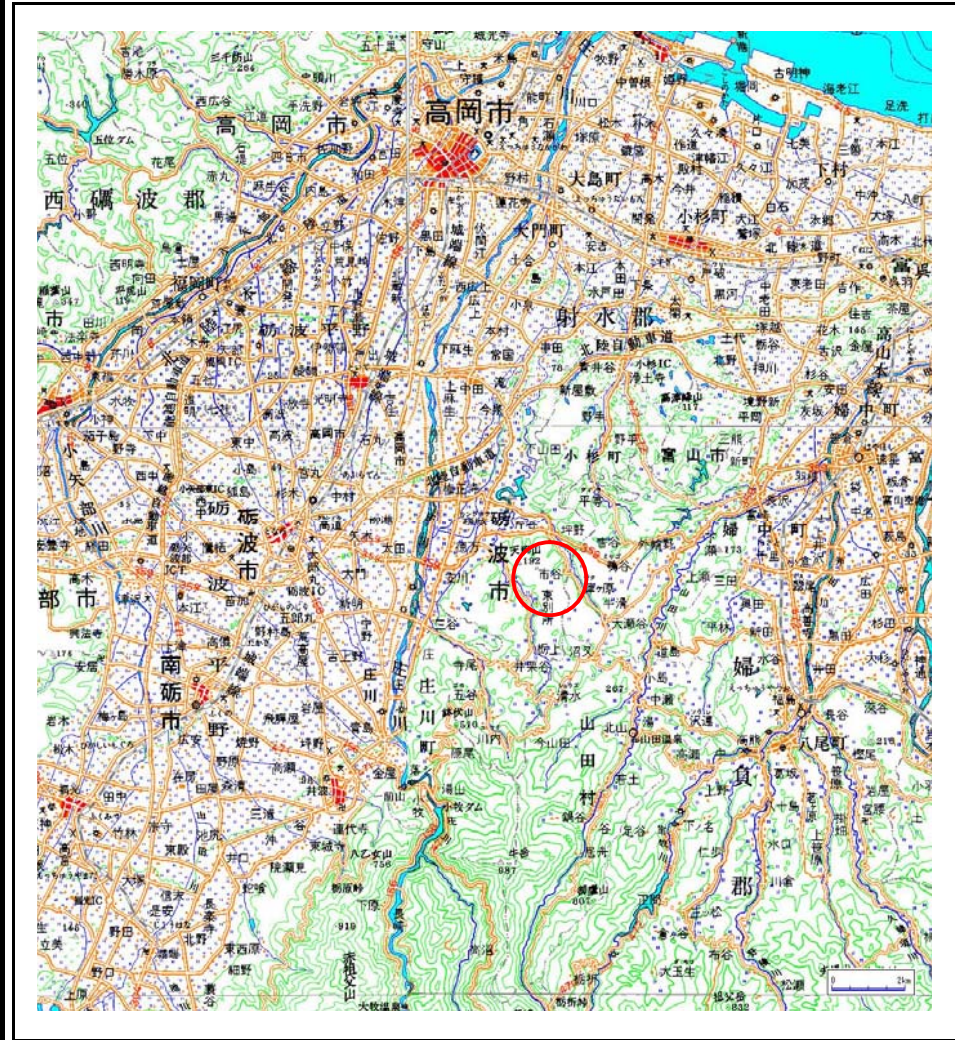
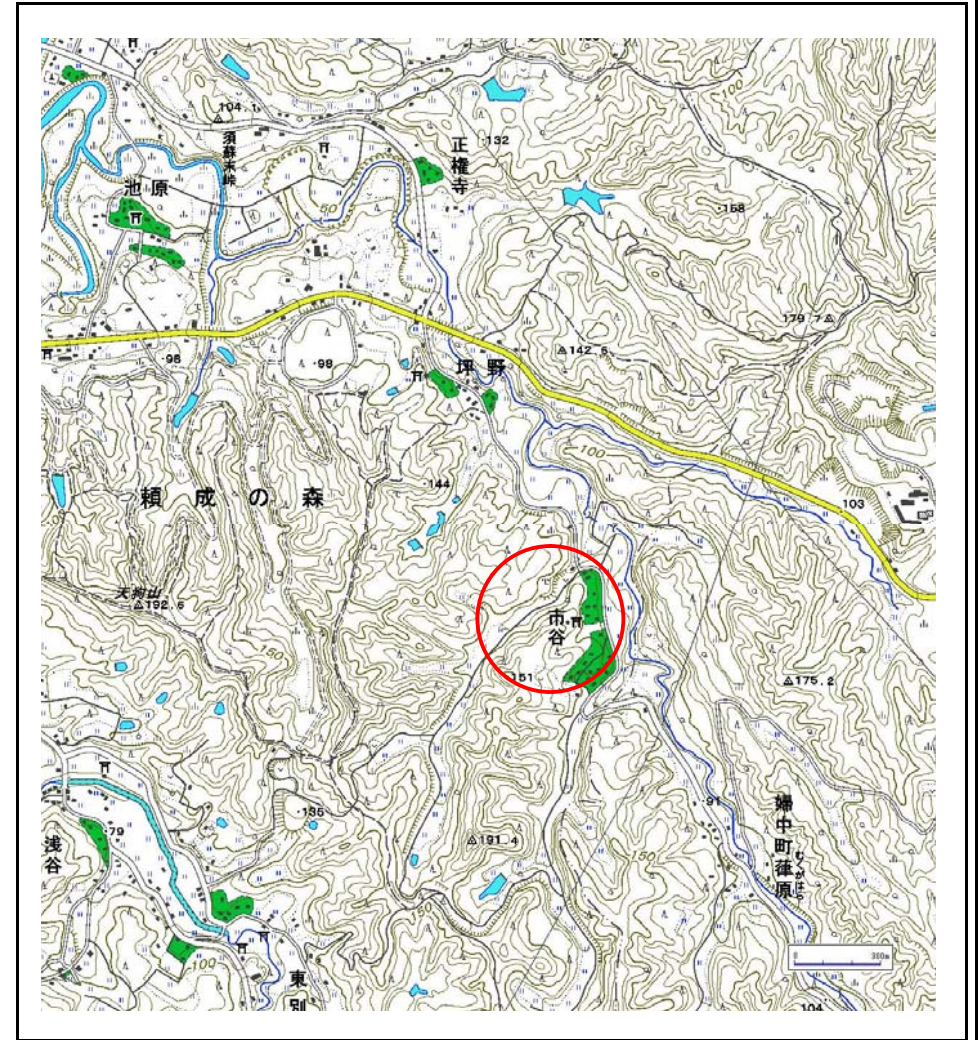


土砂災害警戒区域等の指定の公示に係る図書(その1)



(1/200,000)



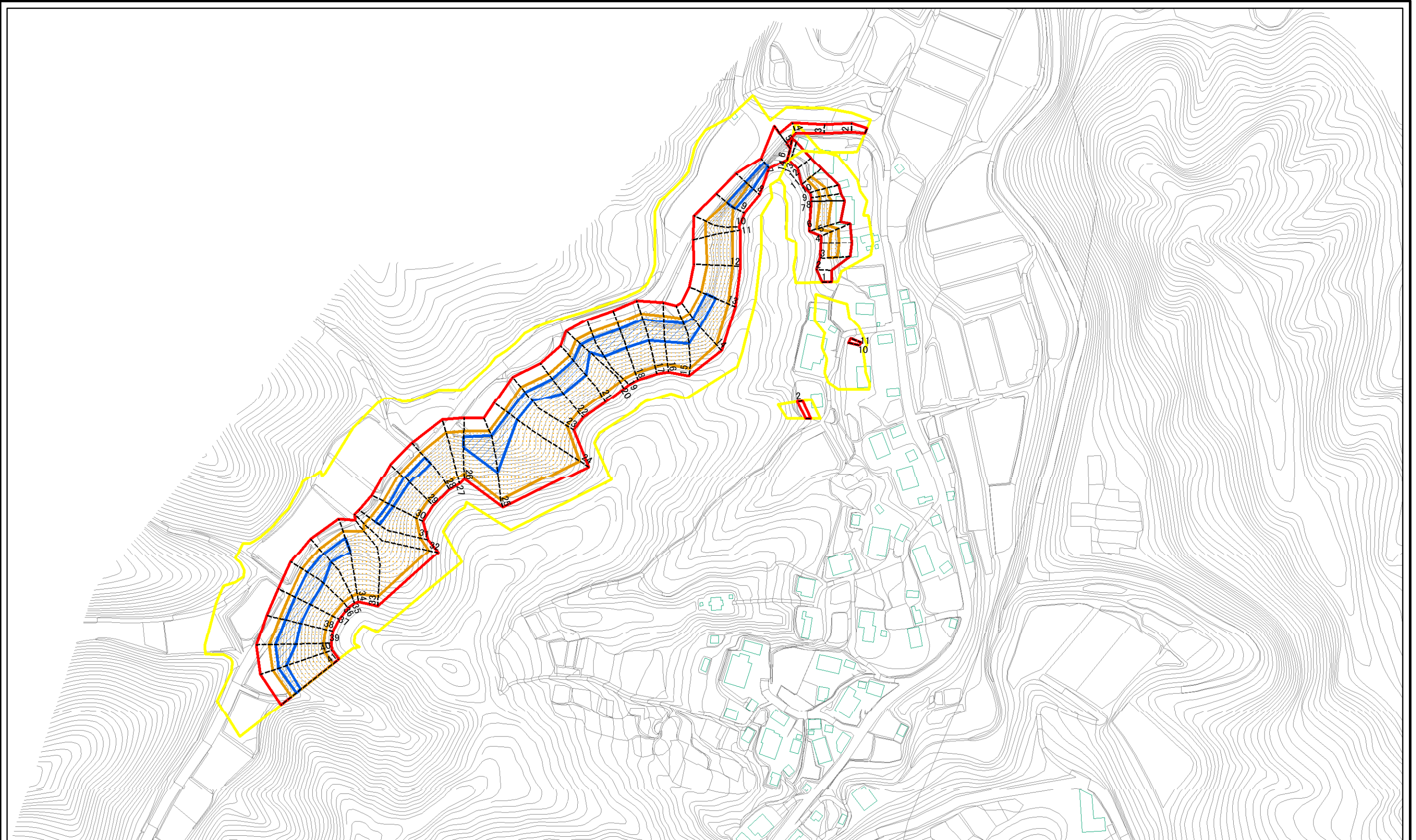
(1/25,000)

様式-1(急)
土砂災害警戒区域・土砂災害特別警戒区域
位置図

自然現象の種類	急傾斜地の崩壊
箇所番号	1256
箇所名	市谷(1)
所在地	富山県砺波市市谷, 坪野

この地図は、国土地理院長の承認を得て、同院発行の数値地図20000(地図画像)及び数値地図25000(地図画像)を複製したものである。(承認番号 平21業複、第827号)

土砂災害警戒区域等の指定の公示に係る図書(その2)



0 25 50 100 m

図中の数字は横断測線番号を示す

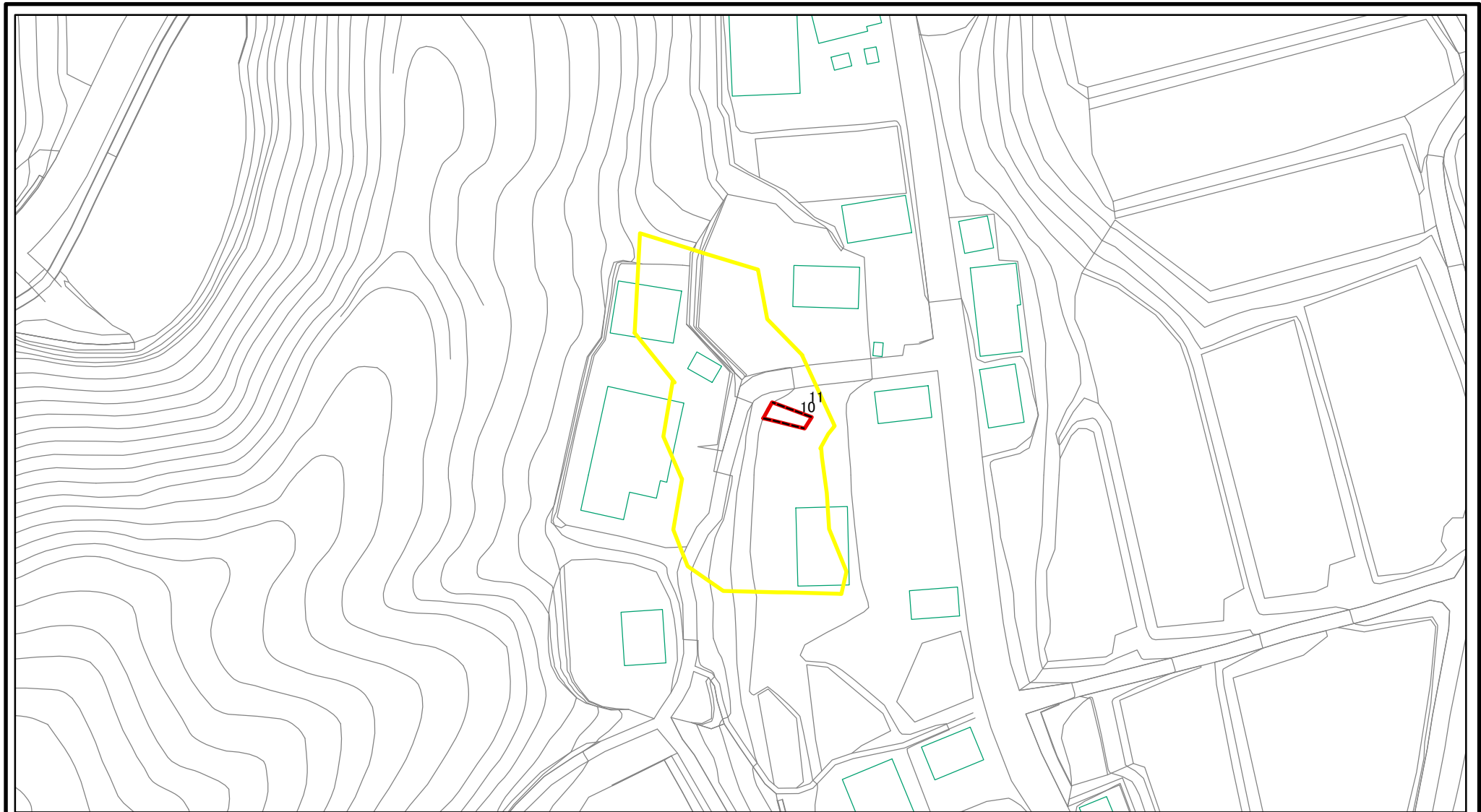
様式-2(急)
土砂災害警戒区域・土砂災害特別警戒区域
区域図(その1)

土砂災害防止法施行令第二条の基準に該当する区域	
土砂災害防止法施行令第三条の基準に該当する区域	
それ以外の区域	

	N
	縮尺
1:2,500	

自然現象の種類	急傾斜地の崩壊	箇所番号	1256
告示番号		箇所名	市谷(1)
告示年月日		所在地	富山県砺波市市谷, 坪野

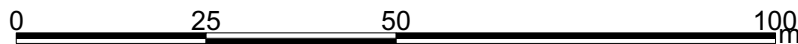
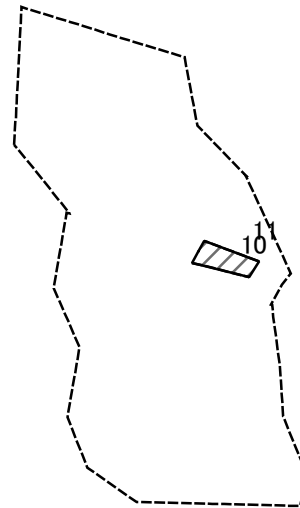
土砂災害警戒区域等の指定の公示に係る図書(その2-1)



図中の数字は横断測線番号を示す

様式-2-1(急) 土砂災害警戒区域・土砂災害特別警戒区域 区域図(その2)	土砂災害防止法施行令第二条の基準に該当する区域		N 縮尺 1:1,000	自然現象の種類	急傾斜地の崩壊	箇所番号	1256-1
	土砂災害防止法施行令第三条の基準に該当する区域			告示番号		箇所名	市谷(1)
	土砂等の(移動)高さが1m以下の場合、土砂等の移動による力が100kN/m ² を超える区域			告示年月日		所在地	富山県砺波市市谷
	土砂等の堆積の高さが3mを超える区域						
それ以外の区域							

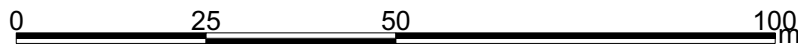
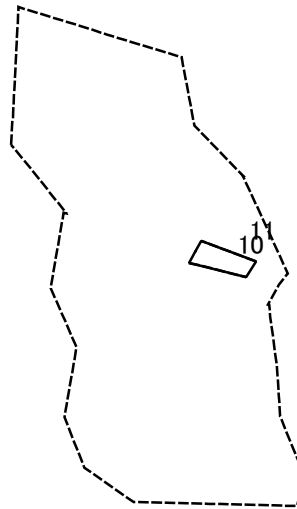
土砂災害警戒区域等の指定の公示に係る図書(その2-2)



図中の数字は横断測線番号を示す

様式-2-2(急) 土砂災害特別警戒区域の区域区分図 (急傾斜地の崩壊に伴う土石等の移動により 建築物の地上部に作用すると想定される力)	土砂災害防止法施行令第二条の基準に該当する区域			N 縮尺 1:1,000	自然現象の種類	急傾斜地の崩壊	箇所番号	1256-1
	土砂災害防止法施行令第三条の基準に該当する区域	土石等の(移動)高さが1m以下の場合、土石等の移動による力が100kN/mを超える区域			告示番号		箇所名	市谷(1)
		それ以外の区域			告示年月日		所在地	富山県砺波市市谷

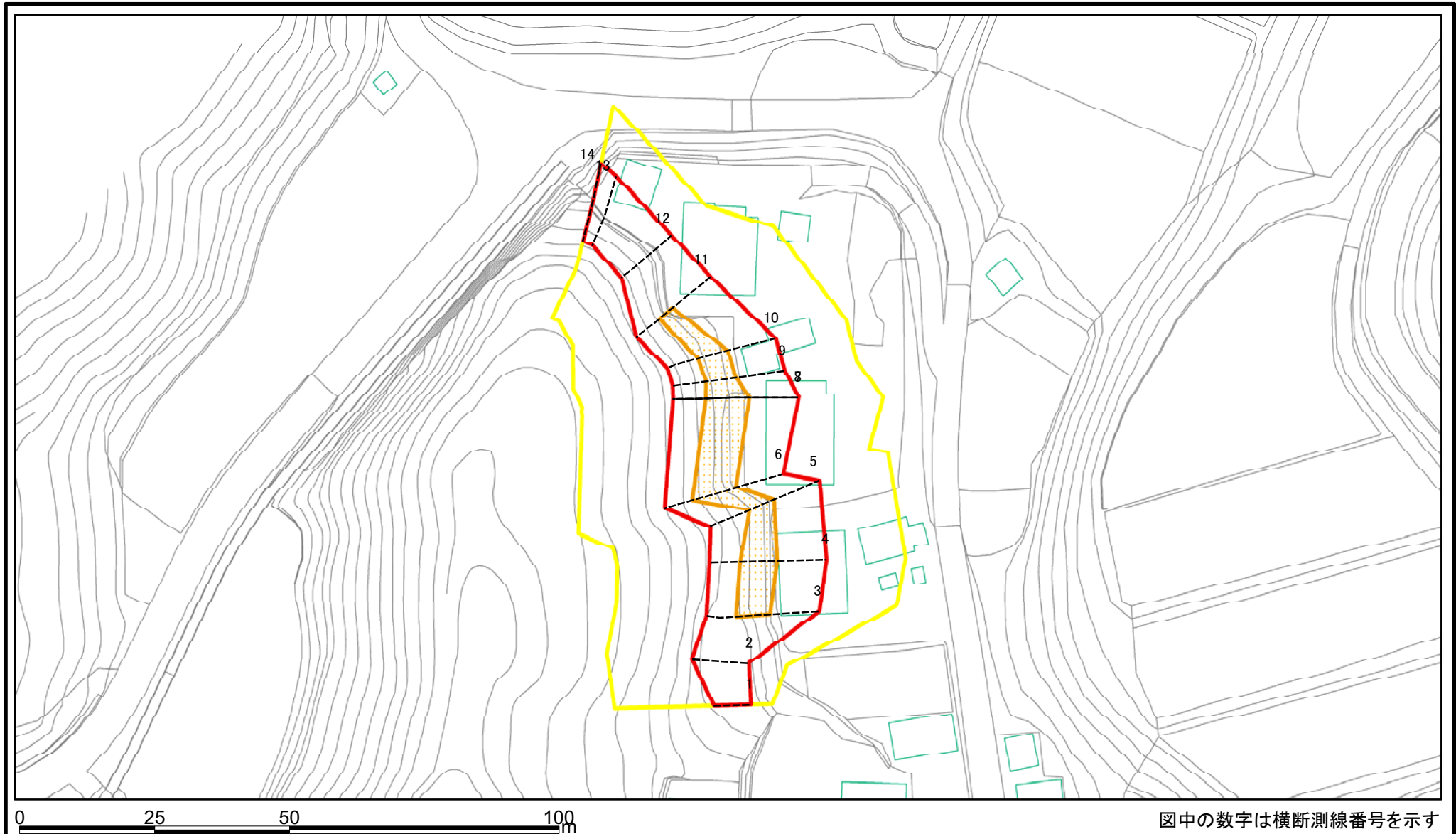
土砂災害警戒区域等の指定の公示に係る図書(その2-3)



図中の数字は横断測線番号を示す

様式-2-3(急) 土砂災害特別警戒区域の区域区分図 (急傾斜地の崩壊に伴う土石等の堆積により 建築物の地上部に作用すると想定される力)	土砂災害防止法施行令第二条の基準に該当する区域		N 縮尺 1:1,000	自然現象の種類	急傾斜地の崩壊	箇所番号	1256-1
	土砂災害防止法施行令第三条の基準に該当する区域			告示番号		箇所名	市谷(1)
	それ以外の区域			告示年月日		所在地	富山県砺波市市谷

土砂災害警戒区域等の指定の公示に係る図書(その2-1)



図中の数字は横断測線番号を示す

様式-2-1(急)

土砂災害警戒区域・土砂災害特別警戒区域
区域図(その2)

土砂災害防止法施行令第二条の基準に該当する区域	
土砂災害防止法施行令第三条の基準に該当する区域	
土砂等の(移動)高さが1m以下の場合、土砂等の移動による力が100kN/m ² を超える区域	
土砂等の堆積の高さが3mを超える区域	
それ以外の区域	

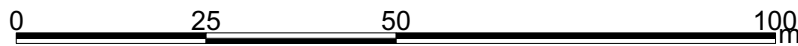
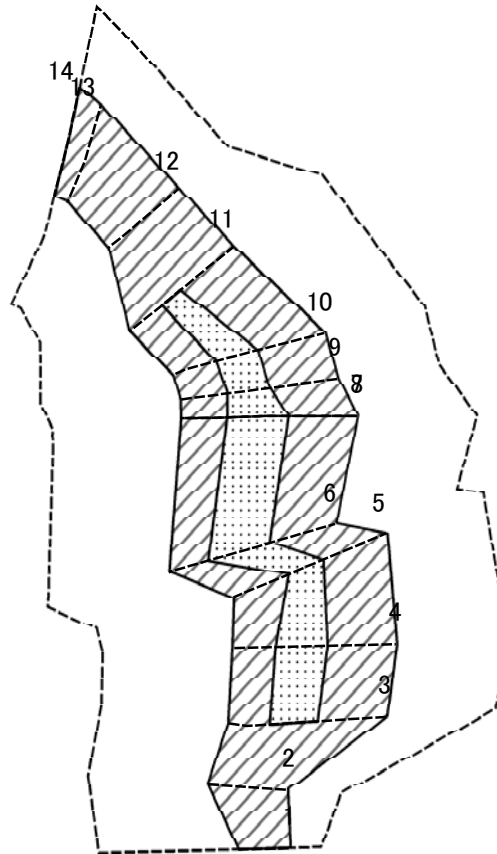


縮尺

1:1,000

自然現象の種類	急傾斜地の崩壊	箇所番号	1256-2
告示番号		箇所名	市谷(1)
告示年月日		所在地	富山県砺波市市谷

土砂災害警戒区域等の指定の公示に係る図書(その2-2)



図中の数字は横断測線番号を示す

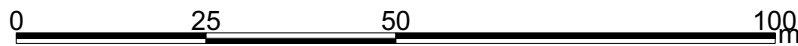
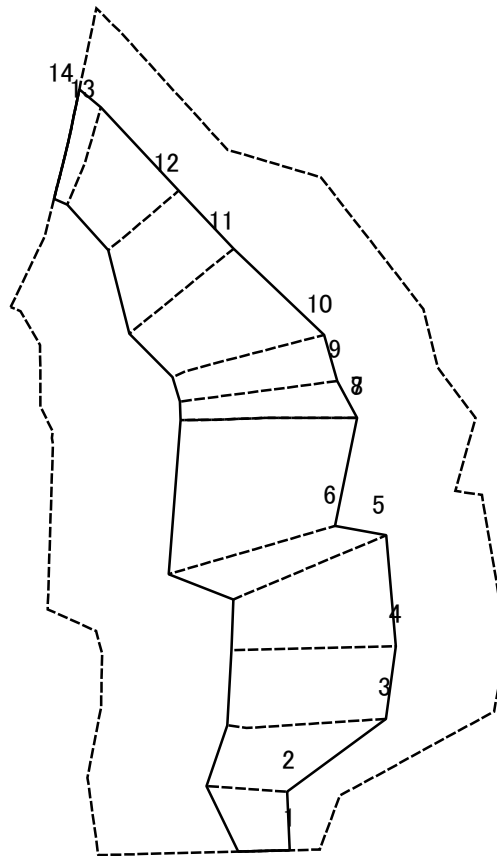
様式-2-2(急)
土砂災害特別警戒区域の区域区分図
(急傾斜地の崩壊に伴う土石等の移動により
建築物の地上部に作用すると想定される力)

土砂災害防止法施行令第二条の基準に該当する区域	
土砂災害防止法施行令第三条の基準に該当する区域	
それ以外の区域	

N	縮尺 1:1,000
告示番号	
告示年月日	

自然現象の種類	急傾斜地の崩壊	箇所番号	1256-2
告示番号		箇所名	市谷(1)
告示年月日		所在地	富山県砺波市市谷

土砂災害警戒区域等の指定の公示に係る図書(その2-3)



図中の数字は横断測線番号を示す

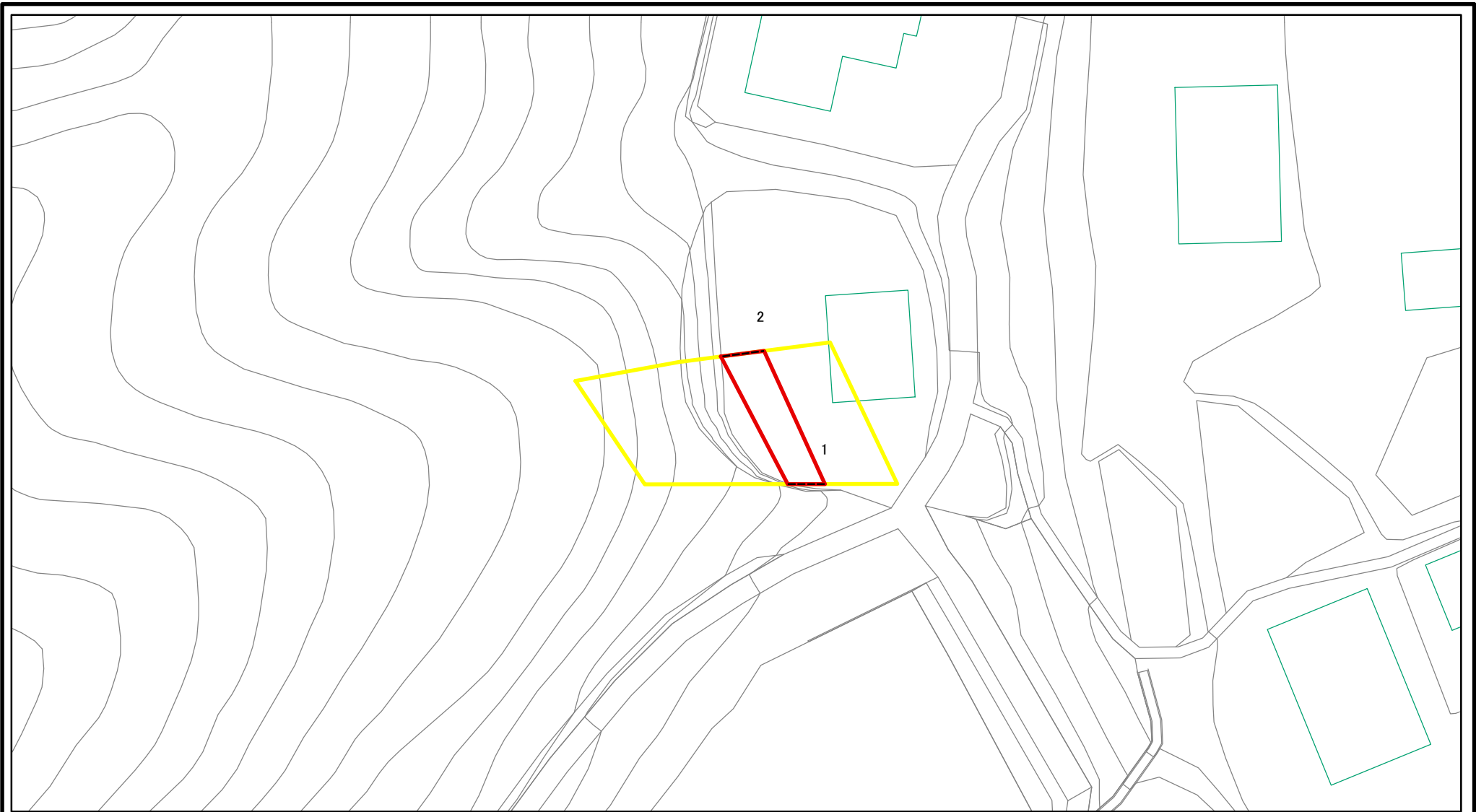
様式-2-3(急)
土砂災害特別警戒区域の区域区分図
(急傾斜地の崩壊に伴う土石等の堆積により
建築物の地上部に作用すると想定される力)

土砂災害防止法施行令第二条の基準に該当する区域	
土砂災害防止法施行令第三条の基準に該当する区域	
それ以外の区域	

N
縮尺
1:1,000

自然現象の種類	急傾斜地の崩壊	箇所番号	1256-2
告示番号		箇所名	市谷(1)
告示年月日		所在地	富山県砺波市市谷

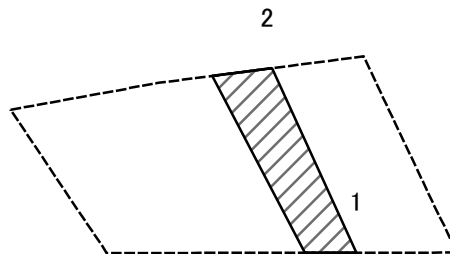
土砂災害警戒区域等の指定の公示に係る図書(その2-1)



0 25 50 100m 図中の数字は横断測線番号を示す

様式-2-1(急) 土砂災害警戒区域・土砂災害特別警戒区域 区域図(その2)	土砂災害防止法施行令第二条の基準に該当する区域		N	自然現象の種類	急傾斜地の崩壊	箇所番号	1256-3
	土砂災害防止法施行令第三条の基準に該当する区域			縮尺 1:500	告示番号		箇所名
	土砂等の(移動)高さが1m以下の場合、土砂等の移動による力が100kN/m ² を超える区域		告示年月日			所在地	富山県砺波市市谷
	土砂等の堆積の高さが3mを超える区域						
それ以外の区域							

土砂災害警戒区域等の指定の公示に係る図書(その2-2)



図中の数字は横断測線番号を示す

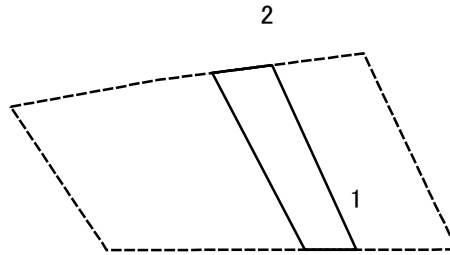
様式-2-2(急)
土砂災害特別警戒区域の区域区分図
(急傾斜地の崩壊に伴う土石等の移動により
建築物の地上部に作用すると想定される力)

土砂災害防止法施行令第二条の基準に該当する区域	
土砂災害防止法施行令第三条の基準に該当する区域	
それ以外の区域	

N
縮尺
1:500

自然現象の種類	急傾斜地の崩壊	箇所番号	1256-3
告示番号		箇所名	市谷(1)
告示年月日		所在地	富山県砺波市市谷

土砂災害警戒区域等の指定の公示に係る図書(その2-3)



0 25 50 100m

図中の数字は横断測線番号を示す

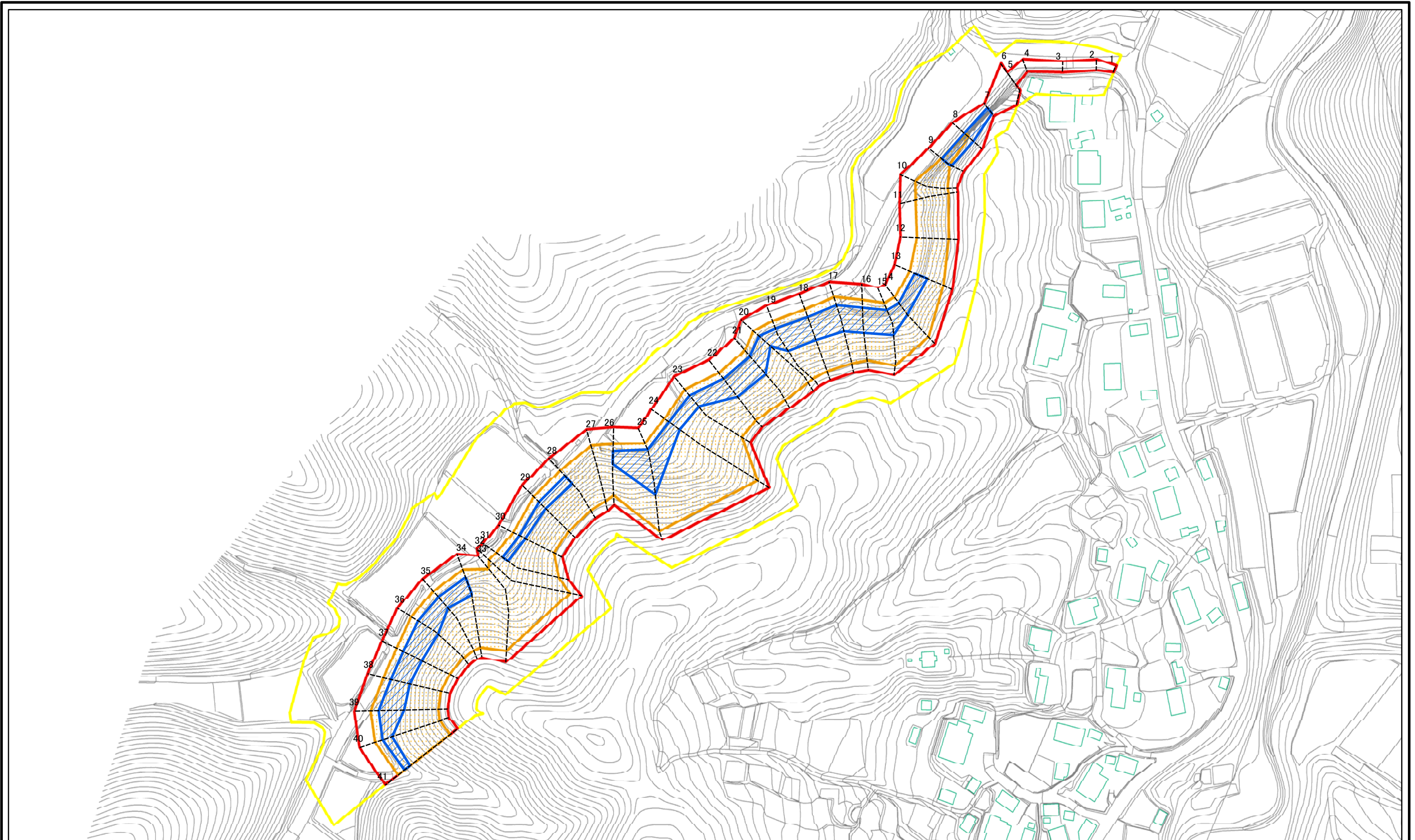
様式-2-3(急)
土砂災害特別警戒区域の区域区分図
(急傾斜地の崩壊に伴う土石等の堆積により
建築物の地上部に作用すると想定される力)

土砂災害防止法施行令第二条の基準に該当する区域	
土砂災害防止法施行令第三条の基準に該当する区域	
それ以外の区域	

N
縮尺
1:500

自然現象の種類	急傾斜地の崩壊	箇所番号	1256-3
告示番号		箇所名	市谷(1)
告示年月日		所在地	富山県砺波市市谷

土砂災害警戒区域等の指定の公示に係る図書(その2-1)

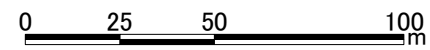
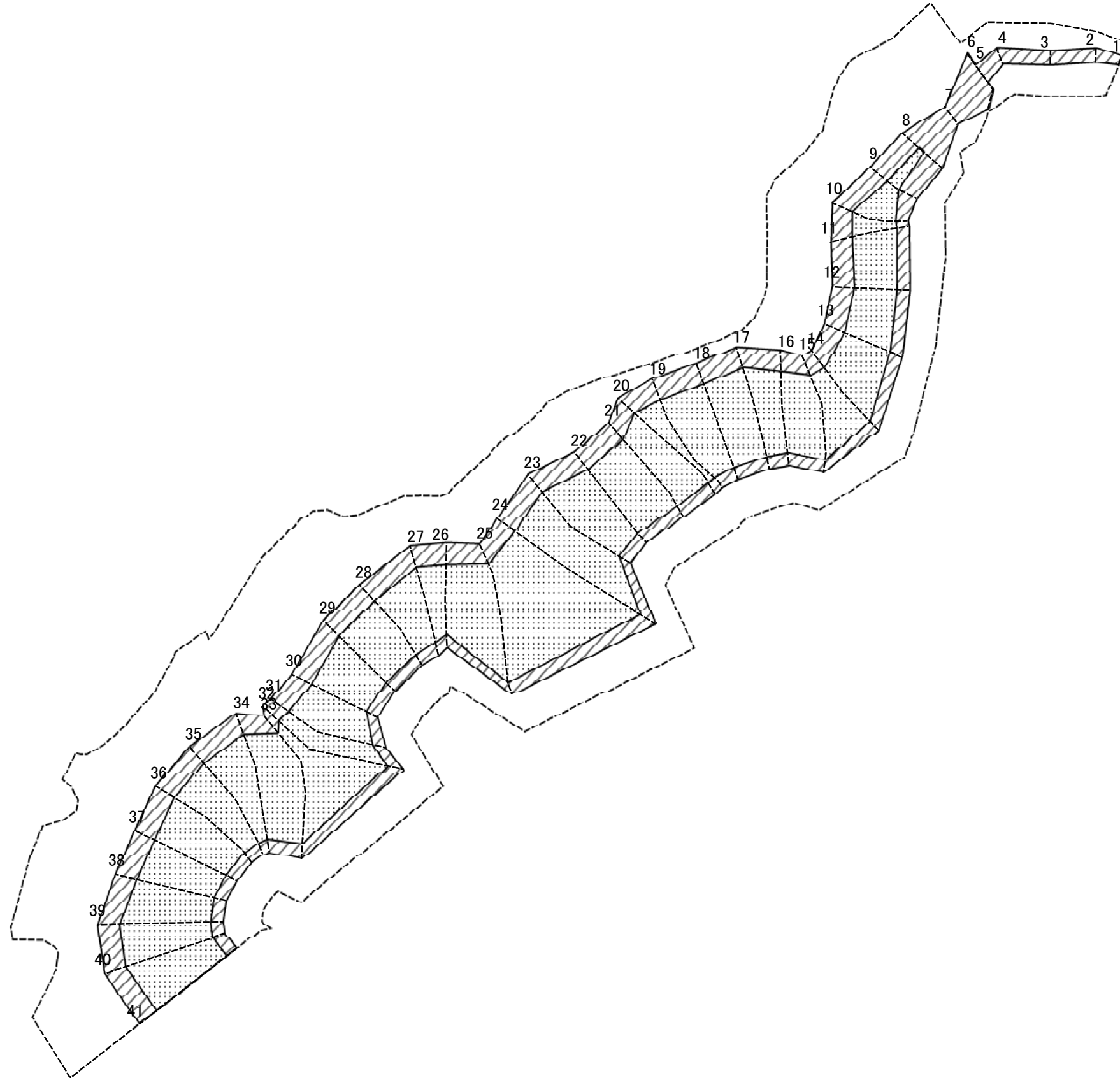


0 25 50 100
m

図中の数字は横断測線番号を示す

様式-2-1(急) 土砂災害警戒区域・土砂災害特別警戒区域 区域図(その2)	土砂災害防止法施行令第二条の基準に該当する区域		N 縮尺 1:2,000	自然現象の種類	急傾斜地の崩壊	箇所番号	1256-4
	土砂災害防止法施行令第三条の基準に該当する区域			告示番号		箇所名	市谷(1)
	それ以外の区域			告示年月日		所在地	富山県砺波市市谷, 坪野

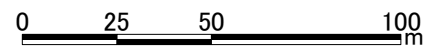
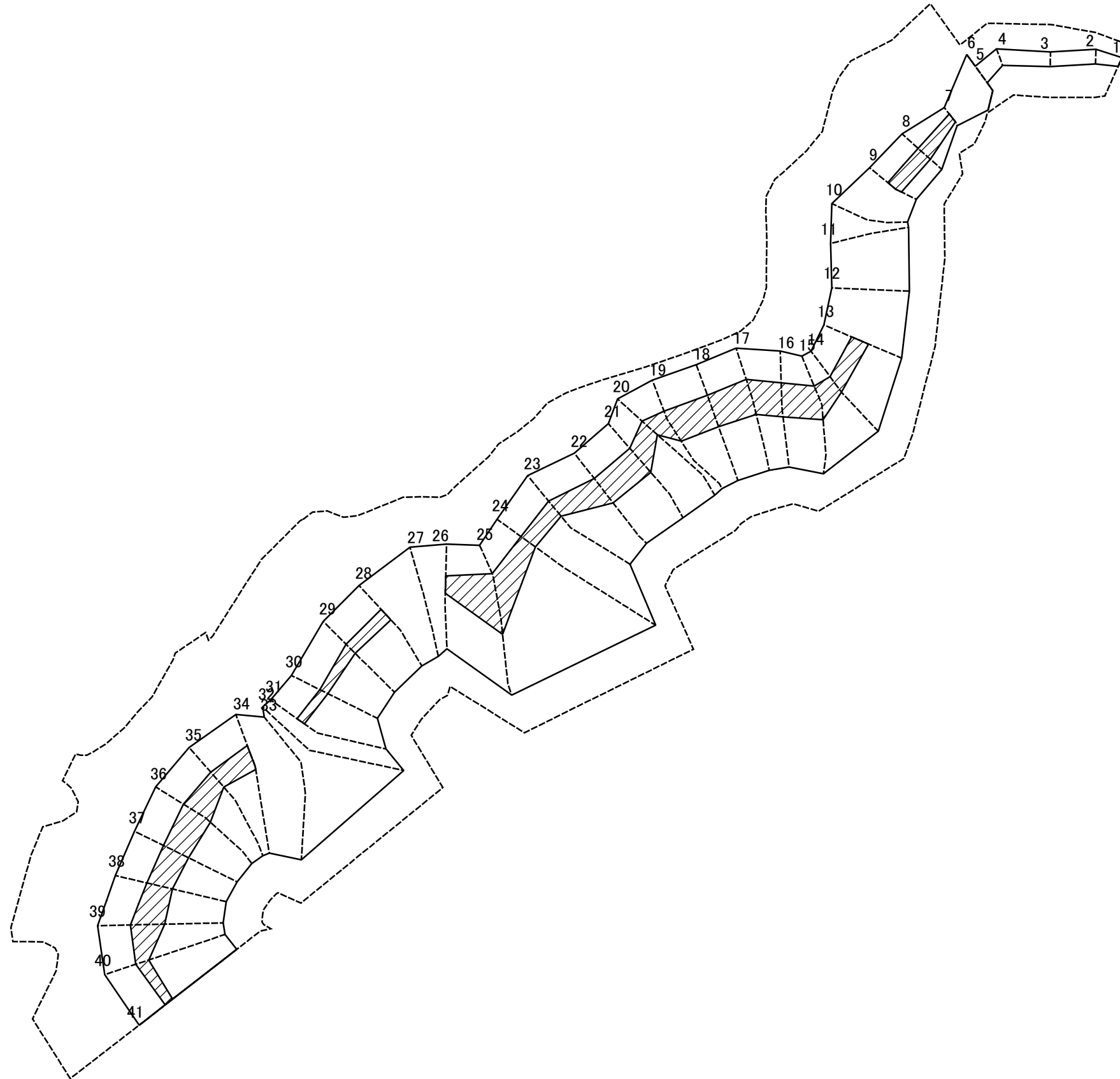
土砂災害警戒区域等の指定の公示に係る図書(その2-2)



図中の数字は横断測線番号を示す

様式-2-2(急) 土砂災害特別警戒区域の区域区分図 (急傾斜地の崩壊に伴う土石等の移動により 建築物の地上部に作用すると想定される力)	土砂災害防止法施行令第二条の基準に該当する区域		N 縮尺 1:2,000	自然現象の種類	急傾斜地の崩壊	箇所番号	1256-4
	土砂災害防止法施行令第三条の基準に該当する区域			告示番号		箇所名	市谷(1)
	それ以外の区域		告示年月日		所在地	富山県砺波市市谷, 坪野	

土砂災害警戒区域等の指定の公示に係る図書(その2-3)



図中の数字は横断測線番号を示す

様式-2-3(急) 土砂災害特別警戒区域の区域区分図 (急傾斜地の崩壊に伴う土石等の堆積により 建築物の地上部に作用すると想定される力)	土砂災害防止法施行令第二条の基準に該当する区域		N 縮尺 1:2,000	自然現象の種類	急傾斜地の崩壊	箇所番号	1256-4
	土砂災害防止法施行令第三条の基準に該当する区域			告示番号		箇所名	市谷(1)
	それ以外の区域		告示年月日		所在地	富山県砺波市市谷, 坪野	

土砂災害警戒区域等の指定の公示に係る図書(その3)

横断測線の区間	土石等の移動により建築物の地上部に作用すると想定される力				土石等の堆積により建築物の地上部に作用すると想定される力				横断測線の区間	土石等の移動により建築物の地上部に作用すると想定される力				土石等の堆積により建築物の地上部に作用すると想定される力			
	土石等の(移動)高さが1m以下の場合, 土石等の移動による力が100kN/m ² を超える区域		それ以外の区域		土石等の堆積の高さが3mを超える区域		それ以外の区域			土石等の(移動)高さが1m以下の場合, 土石等の移動による力が100kN/m ² を超える区域		それ以外の区域		土石等の堆積の高さが3mを超える区域		それ以外の区域	
	力の大きさのうち最大のもの (kN/m ²)	土石等の高さ (m)	力の大きさのうち最大のもの (kN/m ²)	土石等の高さ (m)	力の大きさのうち最大のもの (kN/m ²)	土石等の高さ (m)	力の大きさのうち最大のもの (kN/m ²)	土石等の高さ (m)		力の大きさのうち最大のもの (kN/m ²)	土石等の高さ (m)	力の大きさのうち最大のもの (kN/m ²)	土石等の高さ (m)	力の大きさのうち最大のもの (kN/m ²)	土石等の高さ (m)	力の大きさのうち最大のもの (kN/m ²)	土石等の高さ (m)
1 ~ 2	-	-	55.27	1.00	-	-	11.98	2.24	28 ~ 29	166.50	1.00	100.00	1.00	17.00	3.18	16.05	3.00
2 ~ 3	-	-	55.27	1.00	-	-	13.04	2.44	29 ~ 30	165.67	1.00	100.00	1.00	17.03	3.18	16.05	3.00
3 ~ 4	-	-	55.28	1.00	-	-	13.04	2.44	30 ~ 31	164.54	1.00	100.00	1.00	17.03	3.18	16.05	3.00
4 ~ 5	-	-	63.85	1.00	-	-	12.52	2.34	31 ~ 32	164.54	1.00	100.00	1.00	-	-	16.05	3.00
6 ~ 7	-	-	100.00	1.00	-	-	16.05	3.00	32 ~ 33	159.77	1.00	100.00	1.00	-	-	15.53	2.90
7 ~ 8	-	-	100.00	1.00	21.36	3.99	16.05	3.00	33 ~ 34	168.52	1.00	100.00	1.00	-	-	16.05	3.00
8 ~ 9	116.17	1.00	100.00	1.00	19.53	3.65	16.05	3.00	34 ~ 35	170.58	1.00	100.00	1.00	16.78	3.14	16.05	3.00
9 ~ 10	154.19	1.00	100.00	1.00	-	-	16.05	3.00	35 ~ 36	172.05	1.00	100.00	1.00	17.35	3.24	16.05	3.00
10 ~ 11	154.45	1.00	100.00	1.00	-	-	15.79	2.95	36 ~ 37	172.05	1.00	100.00	1.00	17.93	3.35	16.05	3.00
11 ~ 12	154.45	1.00	100.00	1.00	-	-	16.01	2.99	37 ~ 38	170.87	1.00	100.00	1.00	17.93	3.35	16.05	3.00
12 ~ 13	156.66	1.00	100.00	1.00	-	-	16.05	3.00	38 ~ 39	172.44	1.00	100.00	1.00	17.79	3.33	16.05	3.00
13 ~ 14	167.61	1.00	100.00	1.00	18.03	3.37	16.05	3.00	39 ~ 40	172.44	1.00	100.00	1.00	17.36	3.24	16.05	3.00
14 ~ 15	172.79	1.00	100.00	1.00	18.03	3.37	16.05	3.00	40 ~ 41	168.83	1.00	100.00	1.00	16.69	3.12	16.05	3.00
15 ~ 16	172.79	1.00	100.00	1.00	18.47	3.45	16.05	3.00	~								
16 ~ 17	173.18	1.00	100.00	1.00	18.47	3.45	16.05	3.00	~								
17 ~ 18	173.18	1.00	100.00	1.00	17.54	3.28	16.05	3.00	~								
18 ~ 19	172.45	1.00	100.00	1.00	17.54	3.28	16.05	3.00	~								
19 ~ 20	170.82	1.00	100.00	1.00	16.85	3.15	16.05	3.00	~								
20 ~ 21	172.24	1.00	100.00	1.00	17.71	3.31	16.05	3.00	~								
21 ~ 22	172.24	1.00	100.00	1.00	18.16	3.39	16.05	3.00	~								
22 ~ 23	171.17	1.00	100.00	1.00	18.16	3.39	16.05	3.00	~								
23 ~ 24	167.61	1.00	100.00	1.00	17.36	3.24	16.05	3.00	~								
24 ~ 25	175.06	1.00	100.00	1.00	19.62	3.67	16.05	3.00	~								
25 ~ 26	175.06	1.00	100.00	1.00	19.62	3.67	16.05	3.00	~								
26 ~ 27	167.37	1.00	100.00	1.00	-	-	16.05	3.00	~								
27 ~ 28	166.50	1.00	100.00	1.00	-	-	16.05	3.00	~								

様式-3(急) 建築物の構造の規制に必要な衝撃に関する事項	自然現象の種類	急傾斜地の崩壊	箇所番号	1256-4
	告示番号		箇所名	市谷(1)
	告示年月日		所在地	富山県砺波市市谷, 坪野