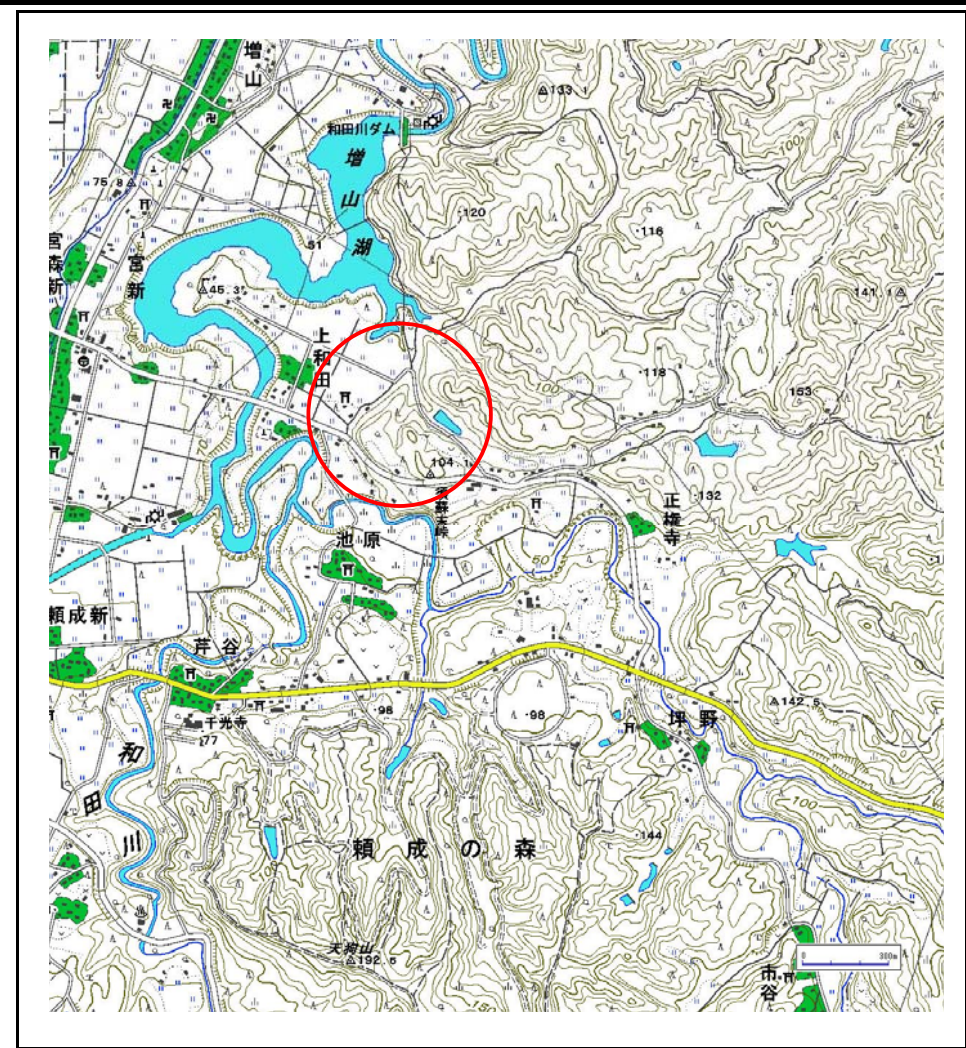
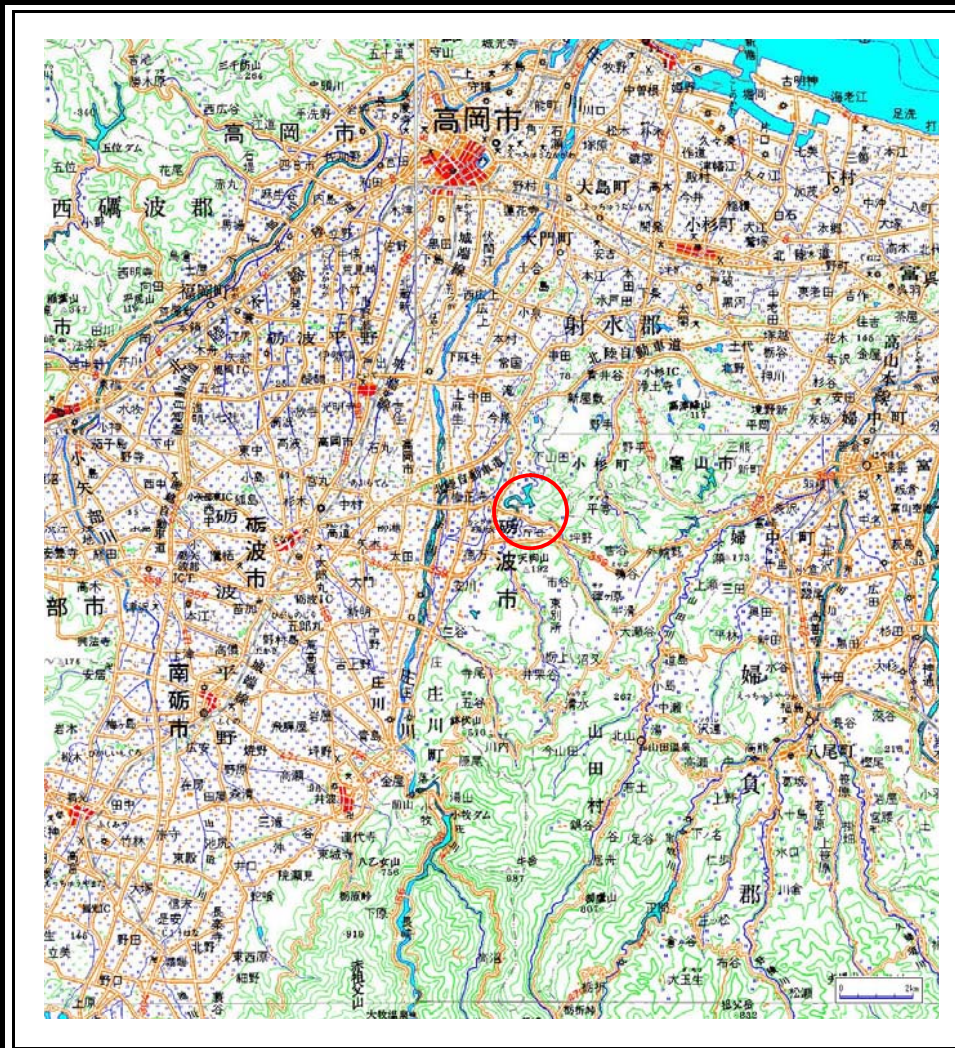


# 土砂災害警戒区域等の指定の公示に係る図書(その1)



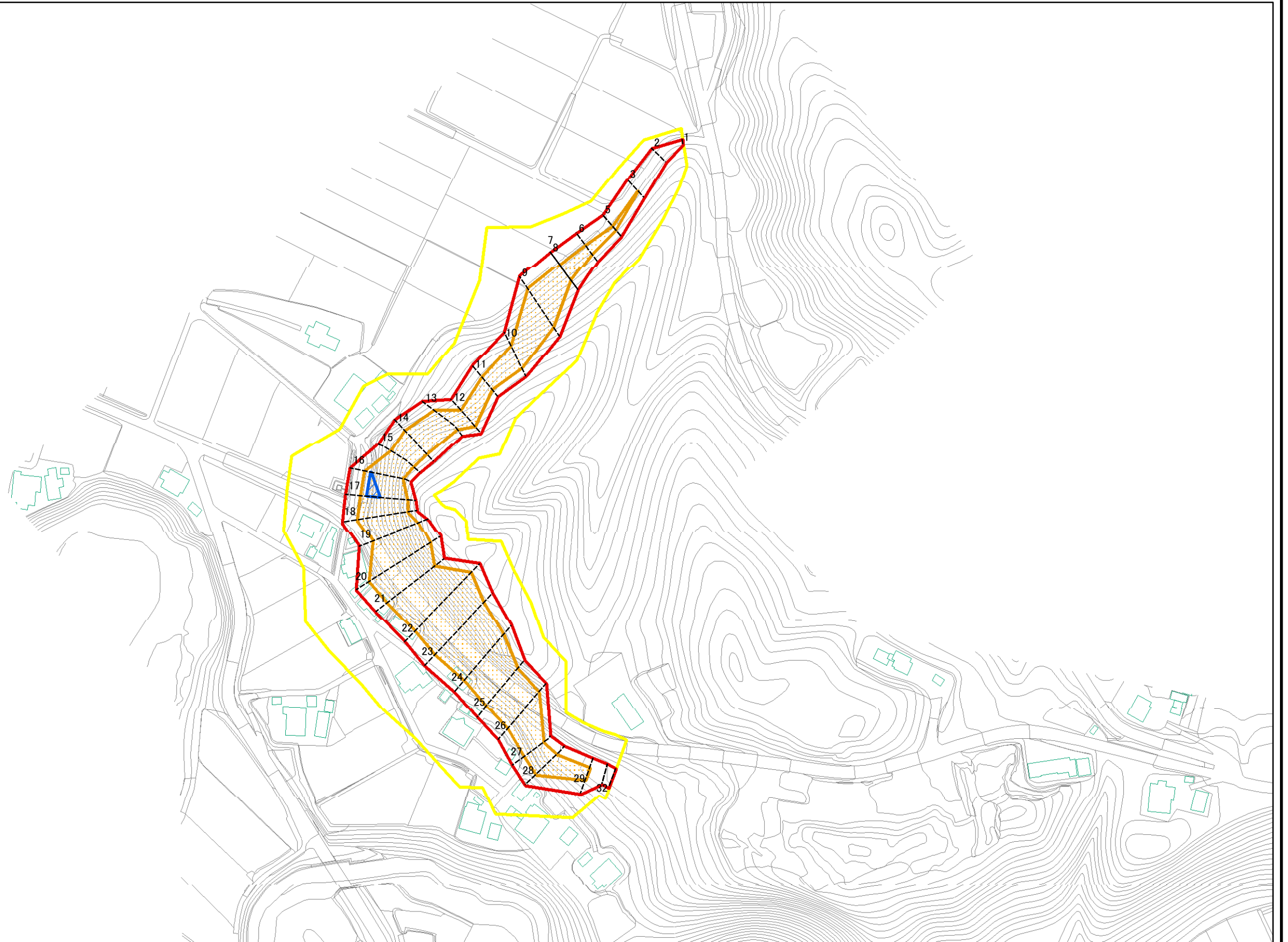
様式-1(急)  
土砂災害警戒区域・土砂災害特別警戒区域  
位置図

自然現象の種類	急傾斜地の崩壊
箇所番号	1288
箇所名	上和田
所在地	富山県砺波市上和田, 増山, 池原

この地図は、国土地理院長の承認を得て、同院発行の数値地図20000(地図画像)及び数値地図25000(地図画像)を複製したものである。(承認番号 平21業複、第827号)



# 土砂災害警戒区域等の指定の公示に係る図書(その2)



0 25 50 100  
m

図中の数字は横断測線番号を示す

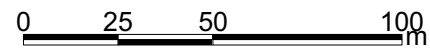
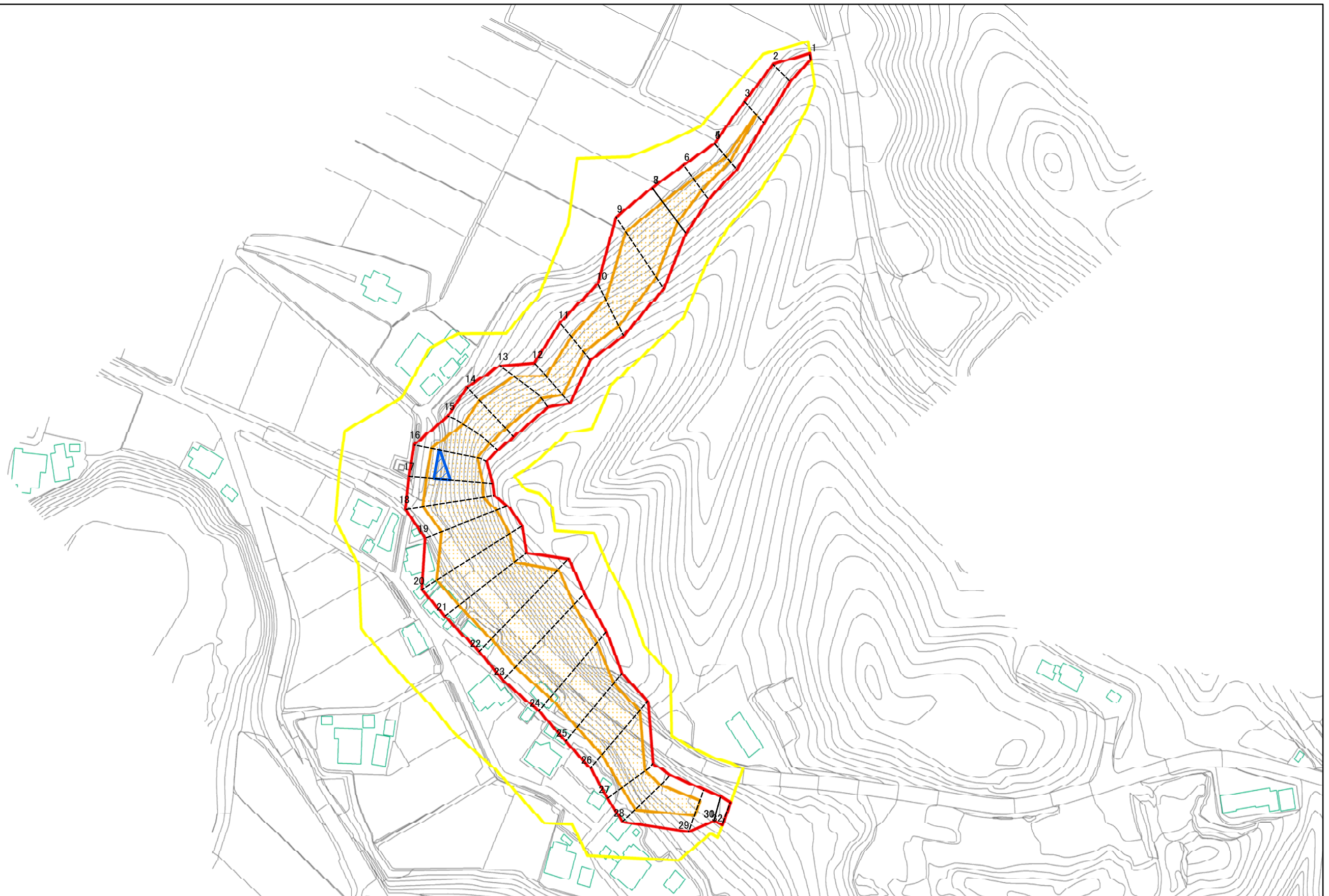
様式-2(急)  
土砂災害警戒区域・土砂災害特別警戒区域  
区域図(その1)

土砂災害防止法施行令第二条の基準に該当する区域	
土砂災害防止法施行令第三条の基準に該当する区域	
それ以外の区域	

	N
	縮尺
1:2,500	

自然現象の種類	急傾斜地の崩壊	箇所番号	1288
告示番号		箇所名	上和田
告示年月日		所在地	富山県砺波市上和田, 増山, 池原

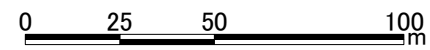
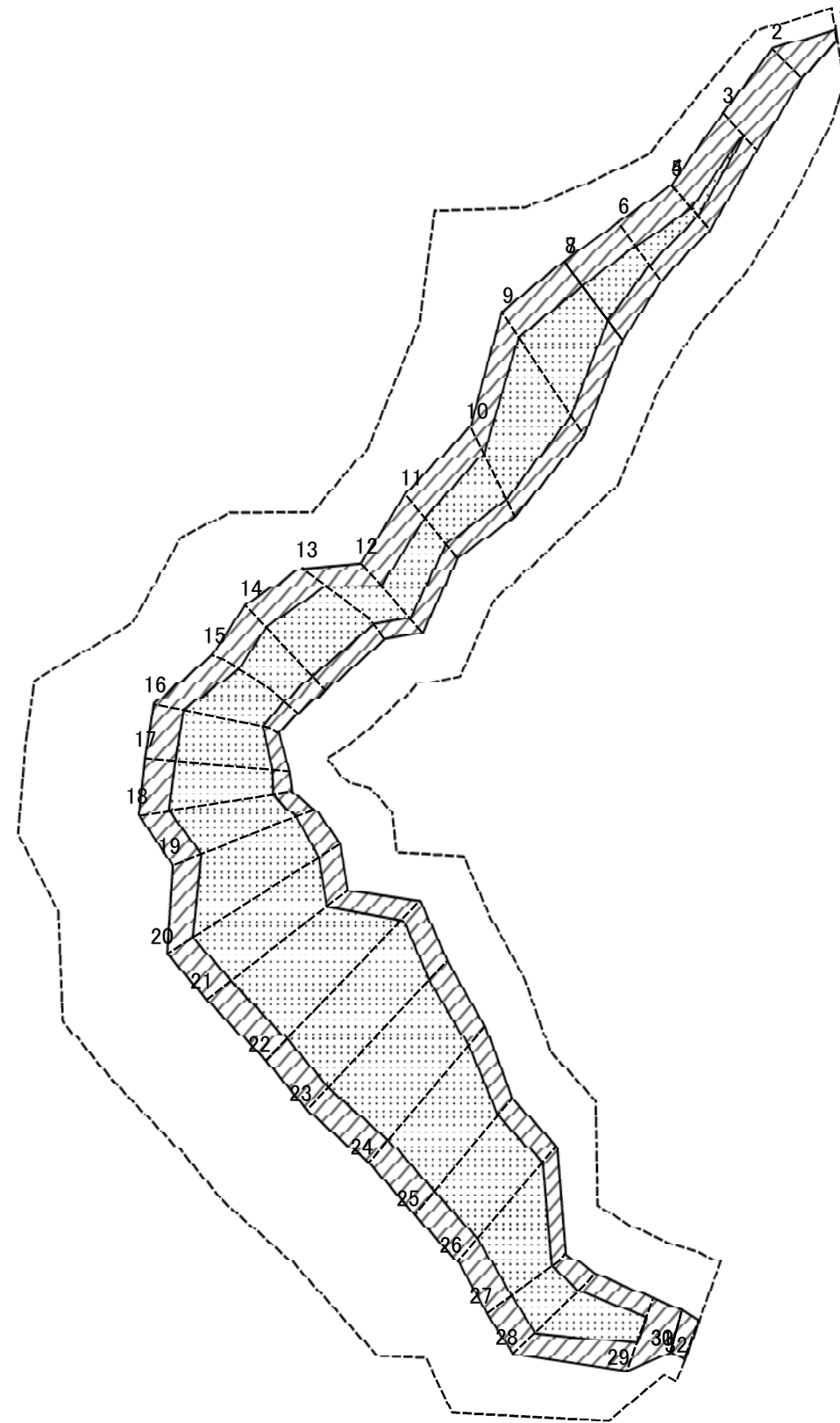
# 土砂災害警戒区域等の指定の公示に係る図書(その2-1)



図中の数字は横断測線番号を示す

様式-2-1(急) 土砂災害警戒区域・土砂災害特別警戒区域 区域図(その2)	土砂災害防止法施行令第二条の基準に該当する区域		N 縮尺 1:2,000	自然現象の種類	急傾斜地の崩壊	箇所番号	1288
	土砂災害防止法施行令第三条の基準に該当する区域			告示番号		箇所名	上和田
	土砂等の(移動)高さが1m以下の場合、土砂等の移動による力が100kN/mを超える区域			告示年月日		所在地	富山県砺波市上和田, 増山, 池原
	土砂等の堆積の高さが3mを超える区域						
	それ以外の区域						

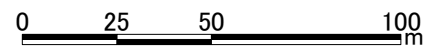
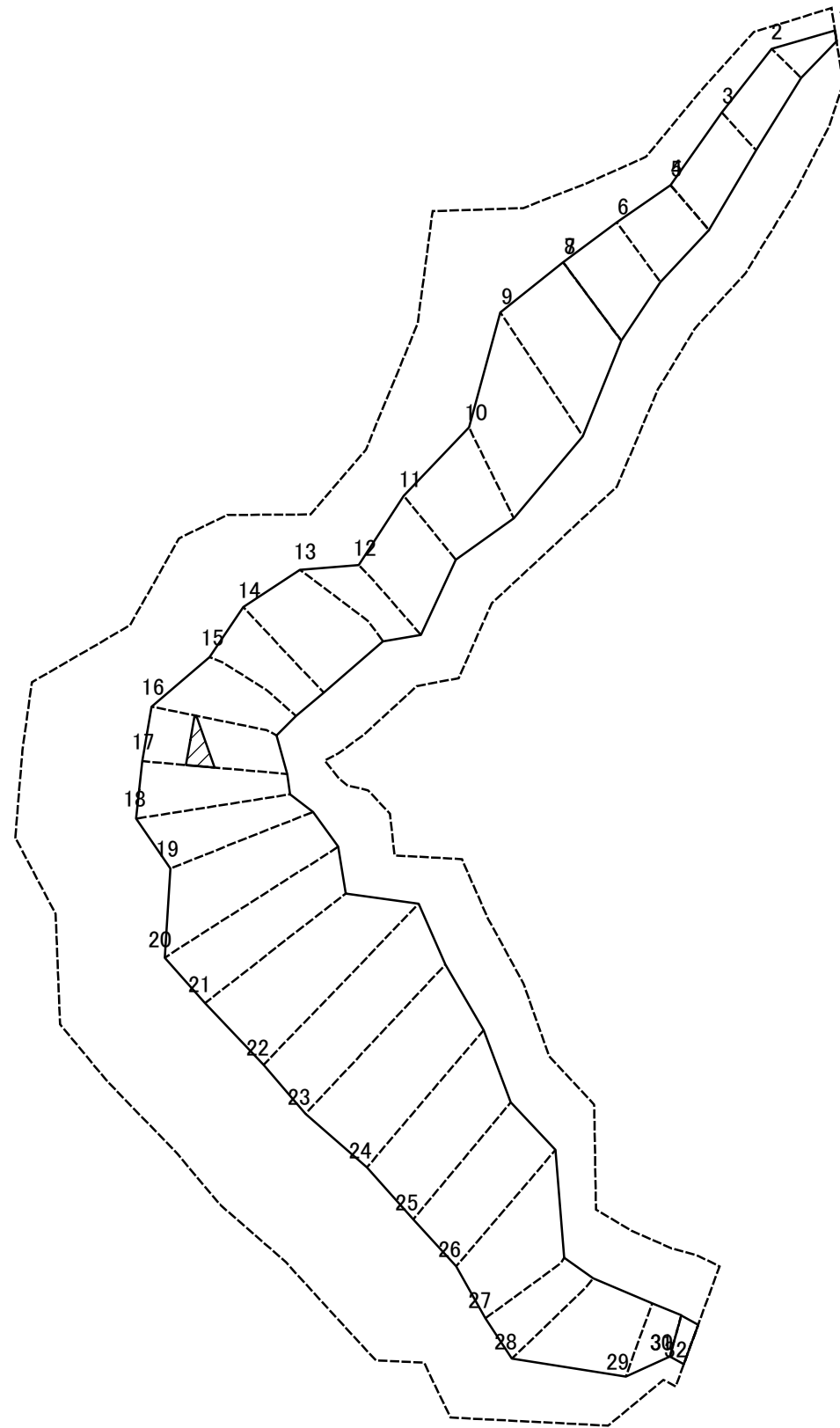
土砂災害警戒区域等の指定の公示に係る図書(その2-2)



図中の数字は横断測線番号を示す

様式-2-2(急) 土砂災害特別警戒区域の区域区分図 (急傾斜地の崩壊に伴う土石等の移動により 建築物の地上部に作用すると想定される力)	土砂災害防止法施行令第二条の基準に該当する区域		N 縮尺 1:2,000	自然現象の種類	急傾斜地の崩壊	箇所番号	1288
	土砂災害防止法施行令第三条の基準に該当する区域			告示番号		箇所名	上和田
	それ以外の区域		告示年月日		所在地	富山県砺波市上和田, 増山, 池原	

土砂災害警戒区域等の指定の公示に係る図書(その2-3)



図中の数字は横断測線番号を示す

様式-2-3(急) 土砂災害特別警戒区域の区域区分図 (急傾斜地の崩壊に伴う土石等の堆積により 建築物の地上部に作用すると想定される力)	土砂災害防止法施行令第二条の基準に該当する区域		N 縮尺 1:2,000	自然現象の種類	急傾斜地の崩壊	箇所番号	1288
	土砂災害防止法施行令第三条の基準に該当する区域			告示番号		箇所名	上和田
	それ以外の区域			告示年月日		所在地	富山県砺波市上和田, 増山, 池原



## 土砂災害警戒区域等の指定の公示に係る図書(その3)

横断測線の区間	土石等の移動により建築物の地上部に作用すると想定される力				土石等の堆積により建築物の地上部に作用すると想定される力				横断測線の区間	土石等の移動により建築物の地上部に作用すると想定される力				土石等の堆積により建築物の地上部に作用すると想定される力			
	力の大きさのうち最大のもの (kN/m <sup>2</sup> )		土石等の高さ (m)		力の大きさのうち最大のもの (kN/m <sup>2</sup> )		土石等の高さ (m)			力の大きさのうち最大のもの (kN/m <sup>2</sup> )		土石等の高さ (m)		力の大きさのうち最大のもの (kN/m <sup>2</sup> )		土石等の高さ (m)	
1 ~ 2	-	-	91.88	1.00	-	-	12.75	2.38	29 ~ 30	-	-	100.00	1.00	-	-	11.11	2.08
2 ~ 3	-	-	100.00	1.00	-	-	9.01	1.68	31 ~ 32	-	-	88.32	1.00	-	-	8.23	1.54
3 ~ 4	110.51	1.00	100.00	1.00	-	-	11.41	2.13	~								
5 ~ 6	121.39	1.00	100.00	1.00	-	-	11.14	2.08	~								
6 ~ 7	127.87	1.00	100.00	1.00	-	-	11.14	2.08	~								
8 ~ 9	146.98	1.00	100.00	1.00	-	-	13.10	2.45	~								
9 ~ 10	147.53	1.00	100.00	1.00	-	-	16.05	3.00	~								
10 ~ 11	147.53	1.00	100.00	1.00	-	-	16.05	3.00	~								
11 ~ 12	136.92	1.00	100.00	1.00	-	-	12.05	2.25	~								
12 ~ 13	148.18	1.00	100.00	1.00	-	-	12.26	2.29	~								
13 ~ 14	148.18	1.00	100.00	1.00	-	-	13.71	2.56	~								
14 ~ 15	146.67	1.00	100.00	1.00	-	-	13.71	2.56	~								
15 ~ 16	160.41	1.00	100.00	1.00	-	-	16.05	3.00	~								
16 ~ 17	167.95	1.00	100.00	1.00	18.13	3.39	16.05	3.00	~								
17 ~ 18	167.95	1.00	100.00	1.00	-	-	16.05	3.00	~								
18 ~ 19	159.39	1.00	100.00	1.00	-	-	15.34	2.87	~								
19 ~ 20	153.94	1.00	100.00	1.00	-	-	15.06	2.81	~								
20 ~ 21	151.30	1.00	100.00	1.00	-	-	15.06	2.81	~								
21 ~ 22	151.11	1.00	100.00	1.00	-	-	14.99	2.80	~								
22 ~ 23	151.11	1.00	100.00	1.00	-	-	14.99	2.80	~								
23 ~ 24	148.95	1.00	100.00	1.00	-	-	14.94	2.79	~								
24 ~ 25	150.90	1.00	100.00	1.00	-	-	14.77	2.76	~								
25 ~ 26	151.11	1.00	100.00	1.00	-	-	14.78	2.76	~								
26 ~ 27	151.11	1.00	100.00	1.00	-	-	14.78	2.76	~								
27 ~ 28	139.13	1.00	100.00	1.00	-	-	11.91	2.23	~								
28 ~ 29	136.62	1.00	100.00	1.00	-	-	11.31	2.11	~								

様式-3(急)	自然現象の種類	急傾斜地の崩壊	箇所番号	1288
	告示番号		箇所名	上和田
	告示年月日		所在地	富山県砺波市上和田, 増山, 池原

建築物の構造の規制に必要な衝撃に関する事項