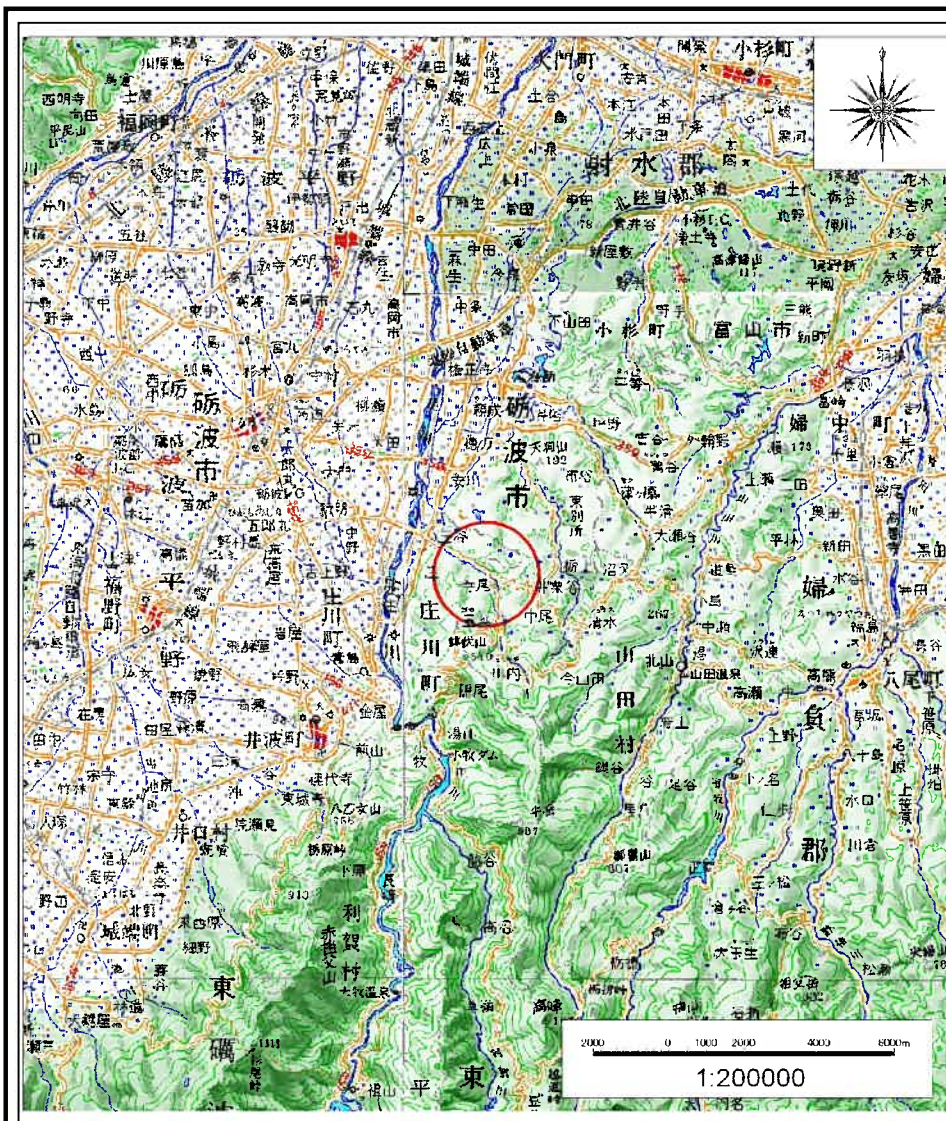
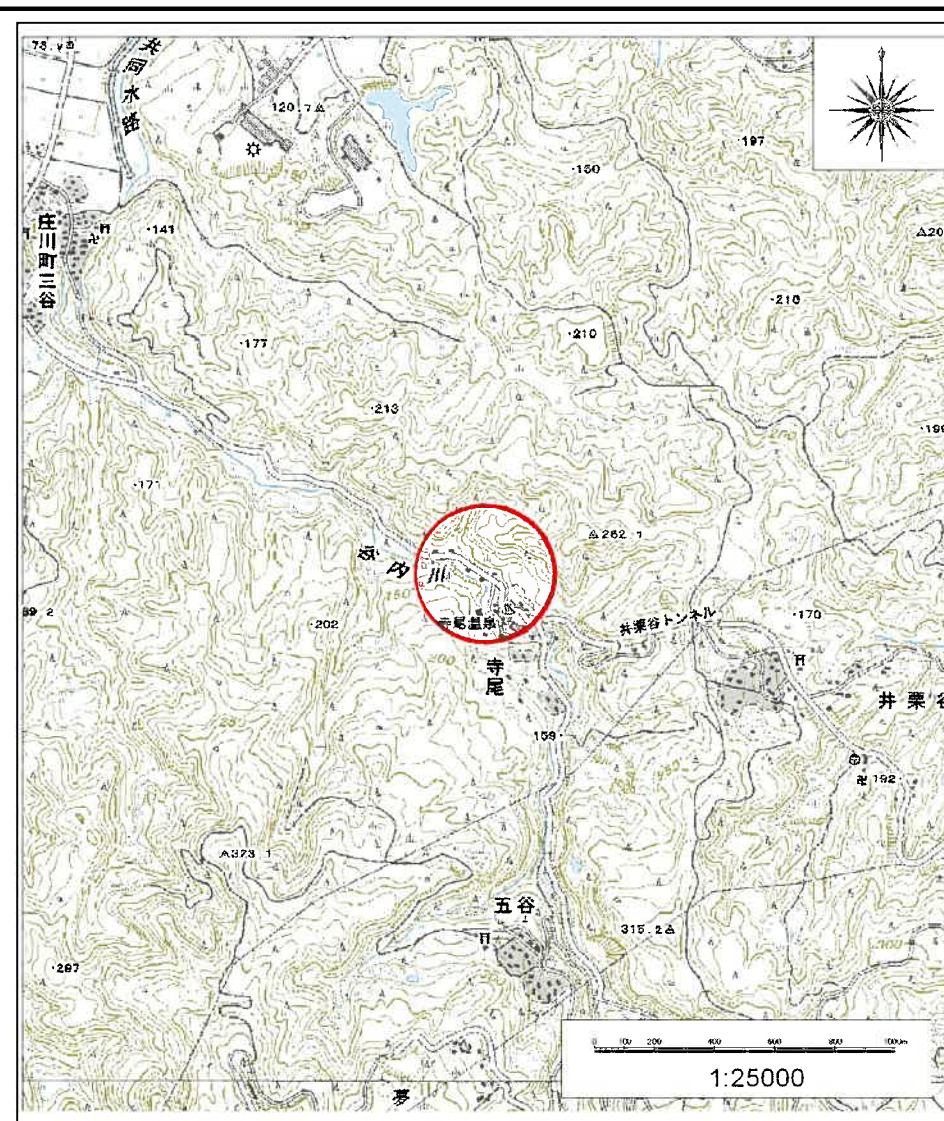


土砂災害警戒区域等の指定の公示に係る図書(その1)



(1/200,000)

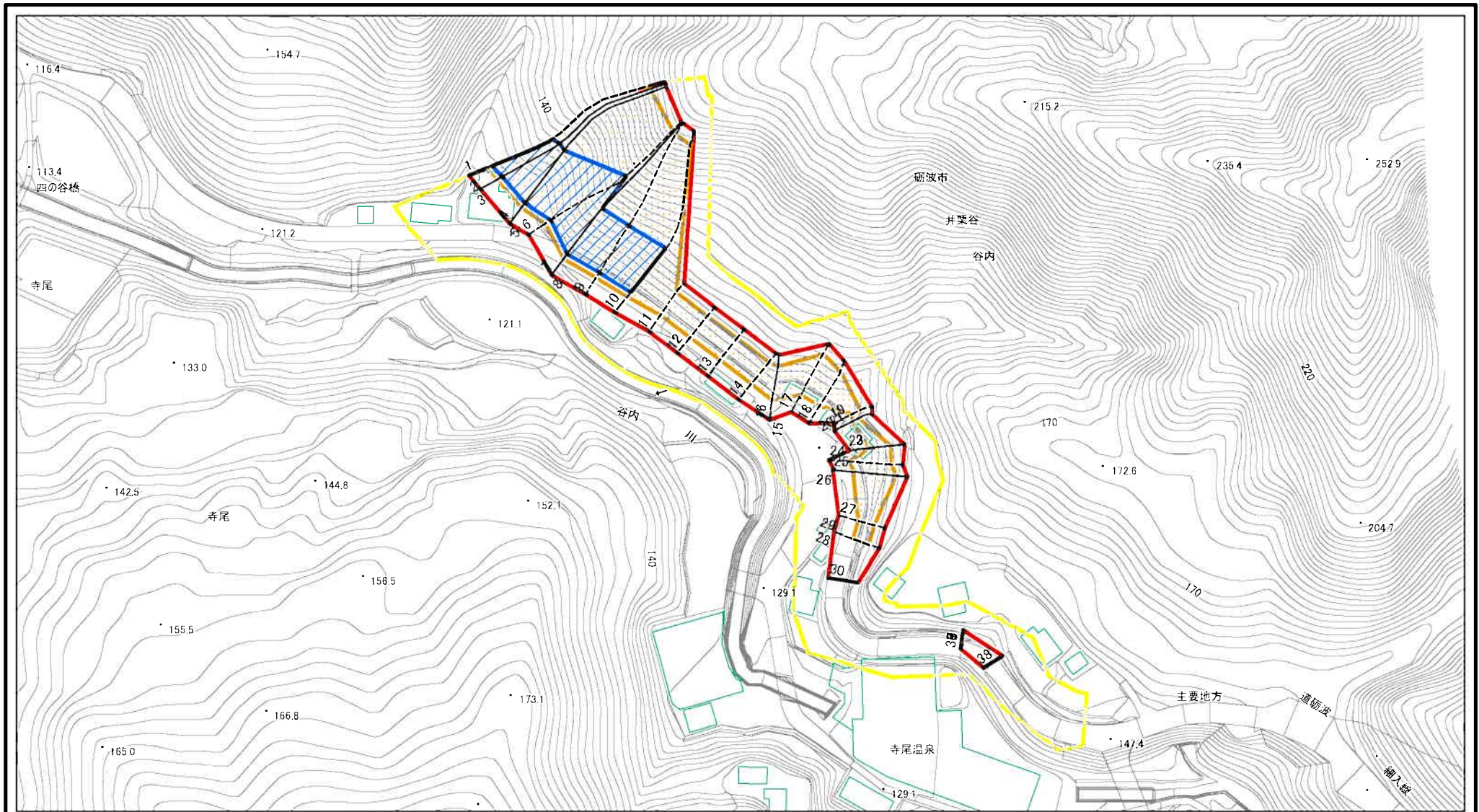


(1/25,000)

様式-1(急) 土砂災害警戒区域・土砂災害特別警戒区域 位置図	自然現象の種類	急傾斜地の崩壊
	箇所番号	1300
	箇所名	寺尾(1)
	所在地	富山県砺波市寺尾、井栗谷、三谷

この地図は、国土地理院の承認を得て、同院発行の数値地図20000(地図画像)及び数値地図25000(地図画像)を複製したものである。(承認番号 平21業複、第827号)

土砂災害警戒区域等の指定の公示に係る図書(その2)



図中の数字は横断測線番号を示す

様式-2(急)

土砂災害警戒区域・土砂災害特別警戒区域
区域図(その1)

土砂災害防止法施行令第二条の基準に該当する区域

土砂災害防止法
施行令第三条の
基準に該当する
区域

それ以外の区域



縮尺

1:2,500

自然現象
の種類

告示番号

告示年月日

急傾斜地の崩壊

箇所番号

箇所名

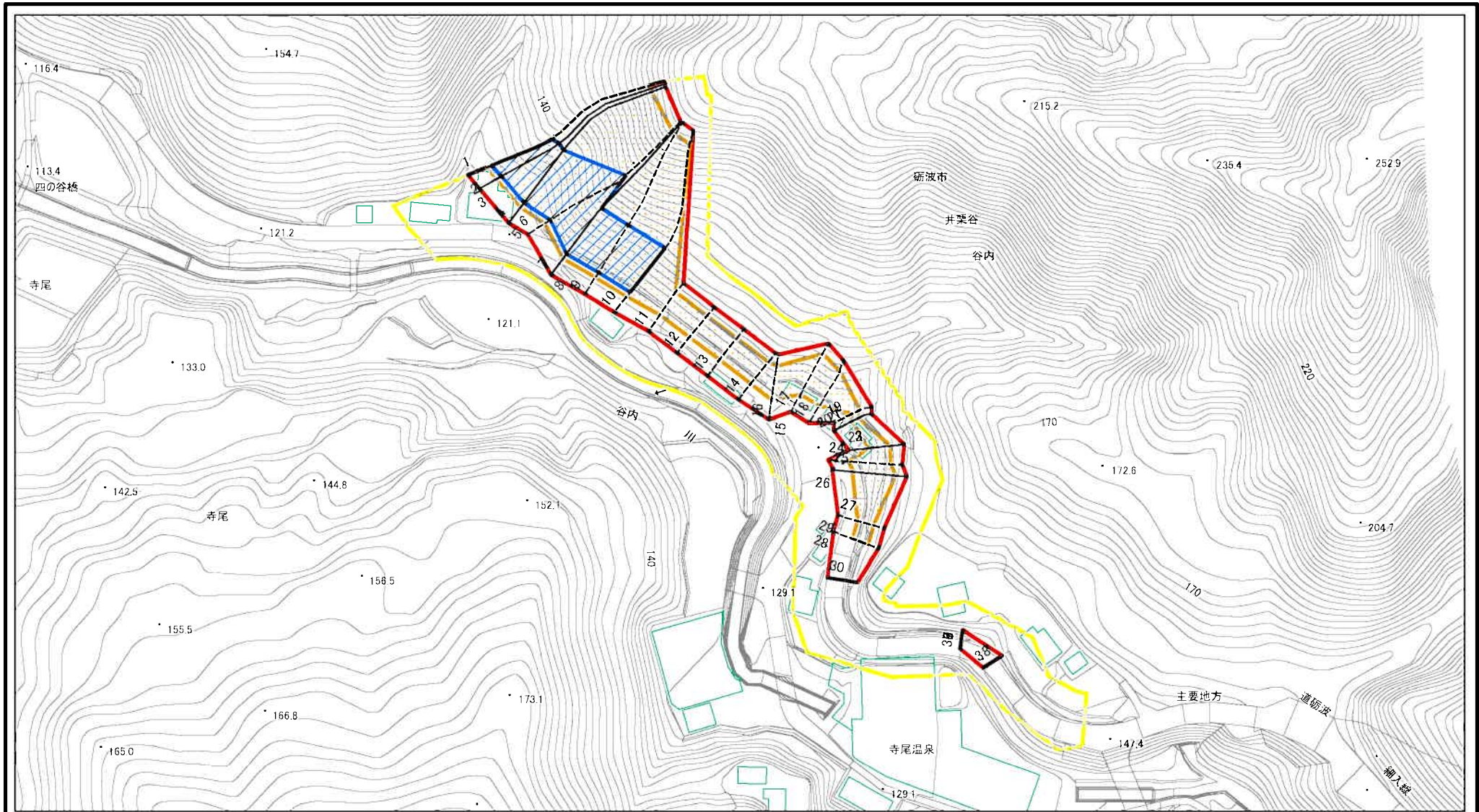
所在地

1300

寺尾(1)

富山県砺波市寺尾、井栗谷、三谷

土砂災害警戒区域等の指定の公示に係る図書(その2-1)



図中の数字は横断測線番号を示す

様式-2-1(急)

土砂災害警戒区域・土砂災害特別警戒区域
区域図(その2)

土砂災害防止法施行令第二条の基準に該当する区域
土砂災害防止法
施行令第三条の
基準に該当する
区域
土石等の(移動)高さが1m以下の場合、
土石等の移動による力が100kN/mを超える区域
土石等の堆積の高さが3mを超える区域
それ以外の区域

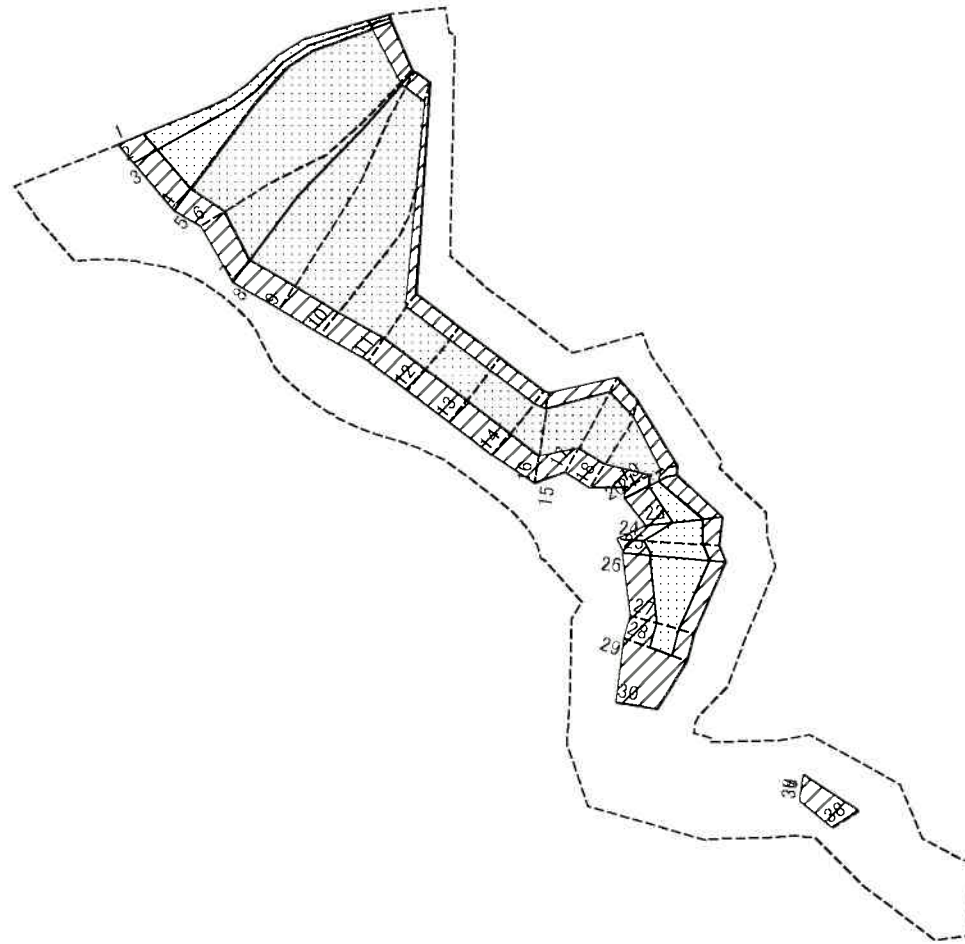


N
縮尺
1:2,500

自然現象
の種類
急傾斜地の崩壊
告示番号
告示年月日

箇所番号	1300
箇所名	寺尾(1)
所在地	富山県砺波市寺尾、井栗谷、三谷

土砂災害警戒区域等の指定の公示に係る図書(その2-2)



0 25 50 100
m

図中の数字は横断測線番号を示す

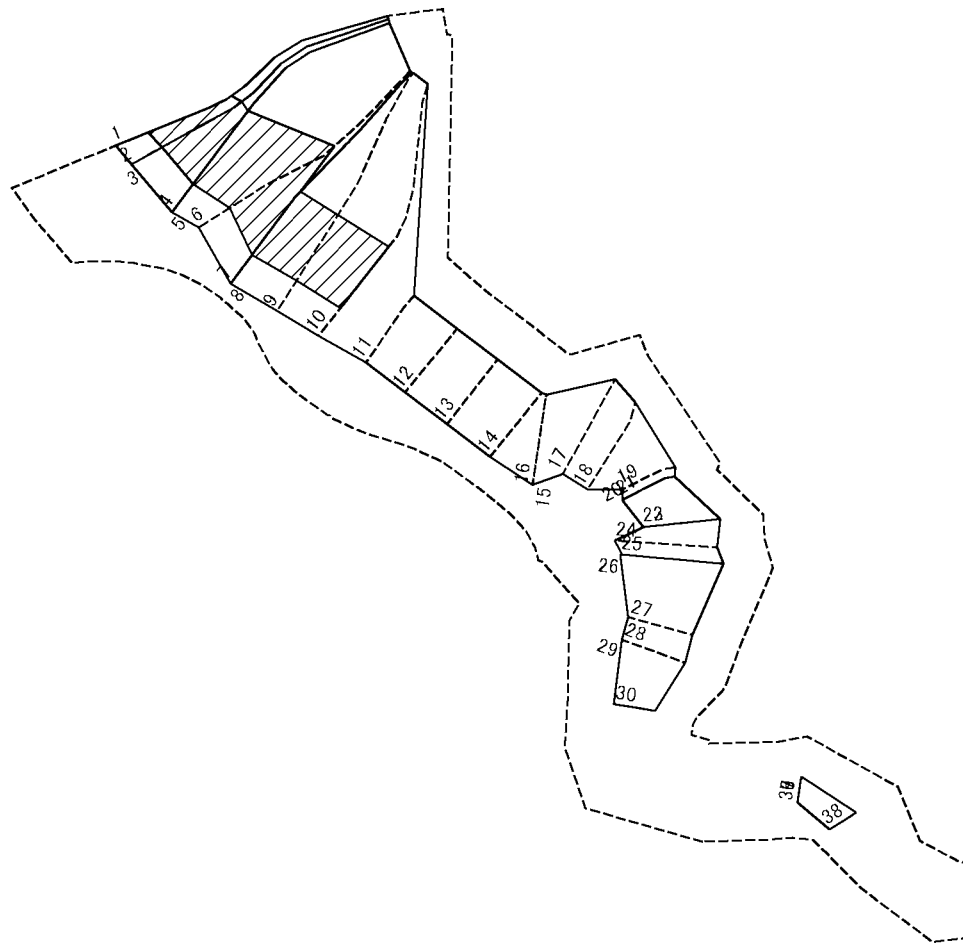
様式-2-2(急)
土砂災害特別警戒区域の区域区分図
(急傾斜地の崩壊に伴う土石等の移動により
建築物の地上部に作用すると想定される力)

土砂災害防止法施行令第二条の基準に該当する区域	
土砂災害防止法施行令第三条の基準に該当する区域	
それ以外の区域	

N	縮尺
1:2,500	

自然現象の種類	急傾斜地の崩壊	箇所番号	1300
告示番号		箇所名	寺尾(1)
告示年月日		所在地	富山県砺波市寺尾、井栗谷、三谷

土砂災害警戒区域等の指定の公示に係る図書(その2-3)



図中の数字は横断測線番号を示す

0 25 50 100
m

様式-2-3(急)
土砂災害特別警戒区域の区域区分図
(急傾斜地の崩壊に伴う土石等の堆積により
建築物の地上部に作用すると想定される力)

土砂災害防止法施行令第二条の基準に該当する区域	
土砂災害防止法施行令第三条の基準に該当する区域	
それ以外の区域	

N
縮尺
1:2,500

自然現象の種類	急傾斜地の崩壊	箇所番号	1300
告示番号		箇所名	寺尾(1)
告示年月日		所在地	富山県砺波市寺尾、井栗谷、三谷

土砂災害警戒区域等の指定の公示に係る図書(その3)

横断測線の区間	土石等の移動により建築物の地上部に作用すると想定される力				土石等の堆積により建築物の地上部に作用すると想定される力				横断測線の区間	土石等の移動により建築物の地上部に作用すると想定される力				土石等の堆積により建築物の地上部に作用すると想定される力			
	土石等の(移動)高さが1m以下の場合、土石等の移動による力が100kN/m ² を超える区域		それ以外の区域		土石等の堆積の高さが3mを超える区域		それ以外の区域			土石等の(移動)高さが1m以下の場合、土石等の移動による力が100kN/m ² を超える区域		それ以外の区域		土石等の堆積の高さが3mを超える区域		それ以外の区域	
	力の大きさのうち最大のもの (kN/m ²)	土石等の高さ (m)	力の大きさのうち最大のもの (kN/m ²)	土石等の高さ (m)	力の大きさのうち最大のもの (kN/m ²)	土石等の高さ (m)	力の大きさのうち最大のもの (kN/m ²)	土石等の高さ (m)		力の大きさのうち最大のもの (kN/m ²)	土石等の高さ (m)	力の大きさのうち最大のもの (kN/m ²)	土石等の高さ (m)	力の大きさのうち最大のもの (kN/m ²)	土石等の高さ (m)	力の大きさのうち最大のもの (kN/m ²)	土石等の高さ (m)
1 ~ 2	160.06	1.00	100.00	1.00	19.61	3.66	16.05	3.00	27 ~ 28	128.11	1.00	100.00	1.00	-	-	12.55	2.35
2 ~ 3	160.06	1.00	100.00	1.00	19.61	3.66	16.05	3.00	28 ~ 29	128.11	1.00	100.00	1.00	-	-	12.55	2.35
3 ~ 4	160.88	1.00	100.00	1.00	19.68	3.68	16.05	3.00	29 ~ 30	-	-	100.00	1.00	-	-	11.45	2.14
4 ~ 5	160.88	1.00	100.00	1.00	19.68	3.68	16.05	3.00	30 ~ 31	-	-	-	-	-	-	-	-
5 ~ 6	172.55	1.00	100.00	1.00	20.85	3.90	16.05	3.00	31 ~ 32	-	-	-	-	-	-	-	-
6 ~ 7	172.55	1.00	100.00	1.00	20.85	3.90	16.05	3.00	32 ~ 33	-	-	-	-	-	-	-	-
7 ~ 8	165.76	1.00	100.00	1.00	20.11	3.76	16.05	3.00	33 ~ 34	-	-	-	-	-	-	-	-
8 ~ 9	166.46	1.00	100.00	1.00	20.18	3.77	16.05	3.00	34 ~ 35	-	-	-	-	-	-	-	-
9 ~ 10	166.46	1.00	100.00	1.00	20.18	3.77	16.05	3.00	35 ~ 36	-	-	-	-	-	-	-	-
10 ~ 11	161.41	1.00	100.00	1.00	-	-	16.05	3.00	36 ~ 37	-	-	-	-	-	-	-	-
11 ~ 12	141.41	1.00	100.00	1.00	-	-	12.47	2.33	37 ~ 38	-	-	83.33	1.00	-	-	12.16	2.27
12 ~ 13	141.42	1.00	100.00	1.00	-	-	12.47	2.33	38 ~ 39	-	-	-	-	-	-	-	-
13 ~ 14	141.42	1.00	100.00	1.00	-	-	12.47	2.33	39 ~ 40	-	-	-	-	-	-	-	-
14 ~ 15	148.70	1.00	100.00	1.00	-	-	13.75	2.57	40 ~ 41	-	-	-	-	-	-	-	-
15 ~ 16	148.70	1.00	100.00	1.00	-	-	13.75	2.57	41 ~ 42	-	-	-	-	-	-	-	-
16 ~ 17	153.12	1.00	100.00	1.00	-	-	12.89	2.41	~								
17 ~ 18	153.53	1.00	100.00	1.00	-	-	12.36	2.31	~								
18 ~ 19	153.53	1.00	100.00	1.00	-	-	12.36	2.31	~								
19 ~ 20	115.38	1.00	100.00	1.00	-	-	10.99	2.05	~								
20 ~ 21	113.17	1.00	100.00	1.00	-	-	10.99	2.05	~								
21 ~ 22	131.96	1.00	100.00	1.00	-	-	14.07	2.63	~								
22 ~ 23	131.96	1.00	100.00	1.00	-	-	15.03	2.81	~								
23 ~ 24	154.19	1.00	100.00	1.00	-	-	15.03	2.81	~								
24 ~ 25	154.19	1.00	100.00	1.00	-	-	14.91	2.79	~								
25 ~ 26	153.21	1.00	100.00	1.00	-	-	14.61	2.73	~								
26 ~ 27	153.21	1.00	100.00	1.00	-	-	14.61	2.73	~								

様式-3(急) 建築物の構造の規制に必要な衝撃に関する事項	自然現象の種類	急傾斜地の崩壊	箇所番号	1300
	告示番号		箇所名	寺尾(1)
	告示年月日		所在地	富山県砺波市寺尾、井栗谷、三谷