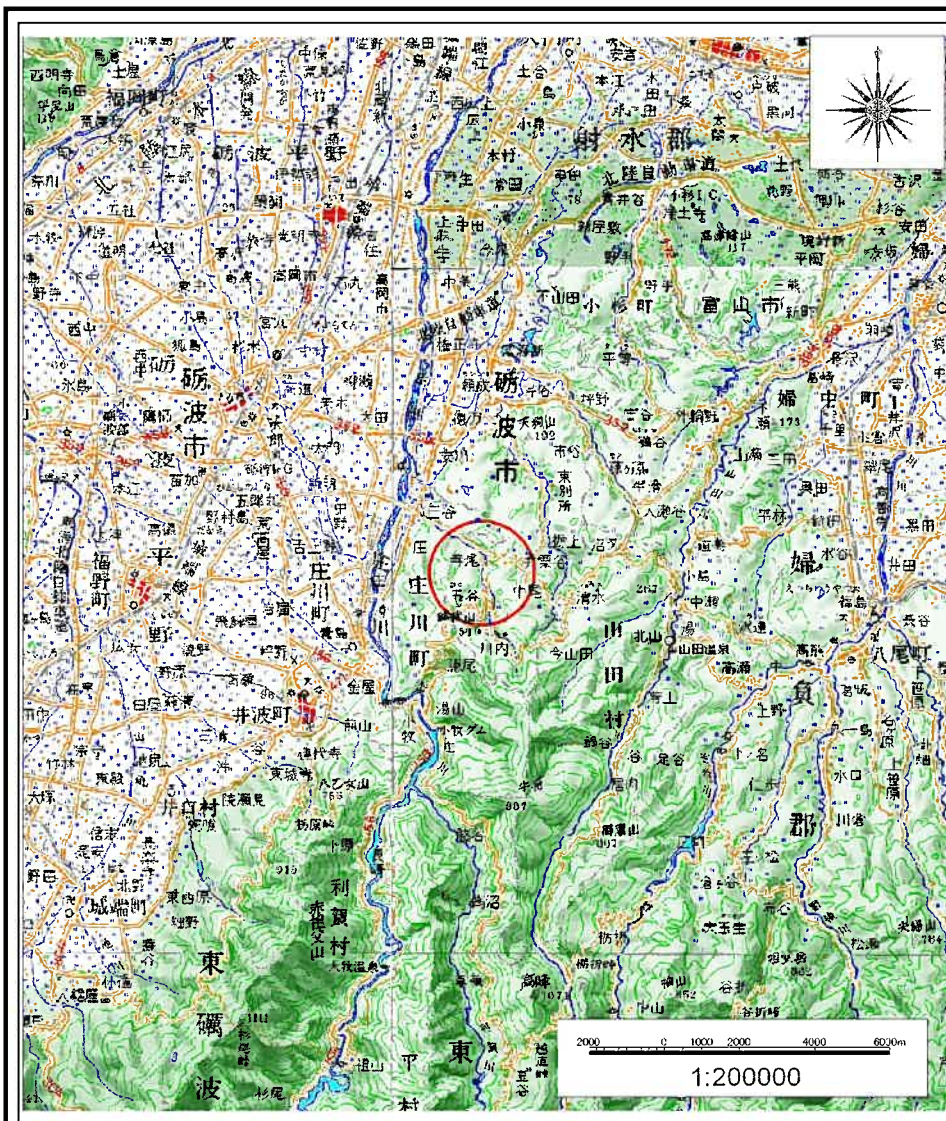
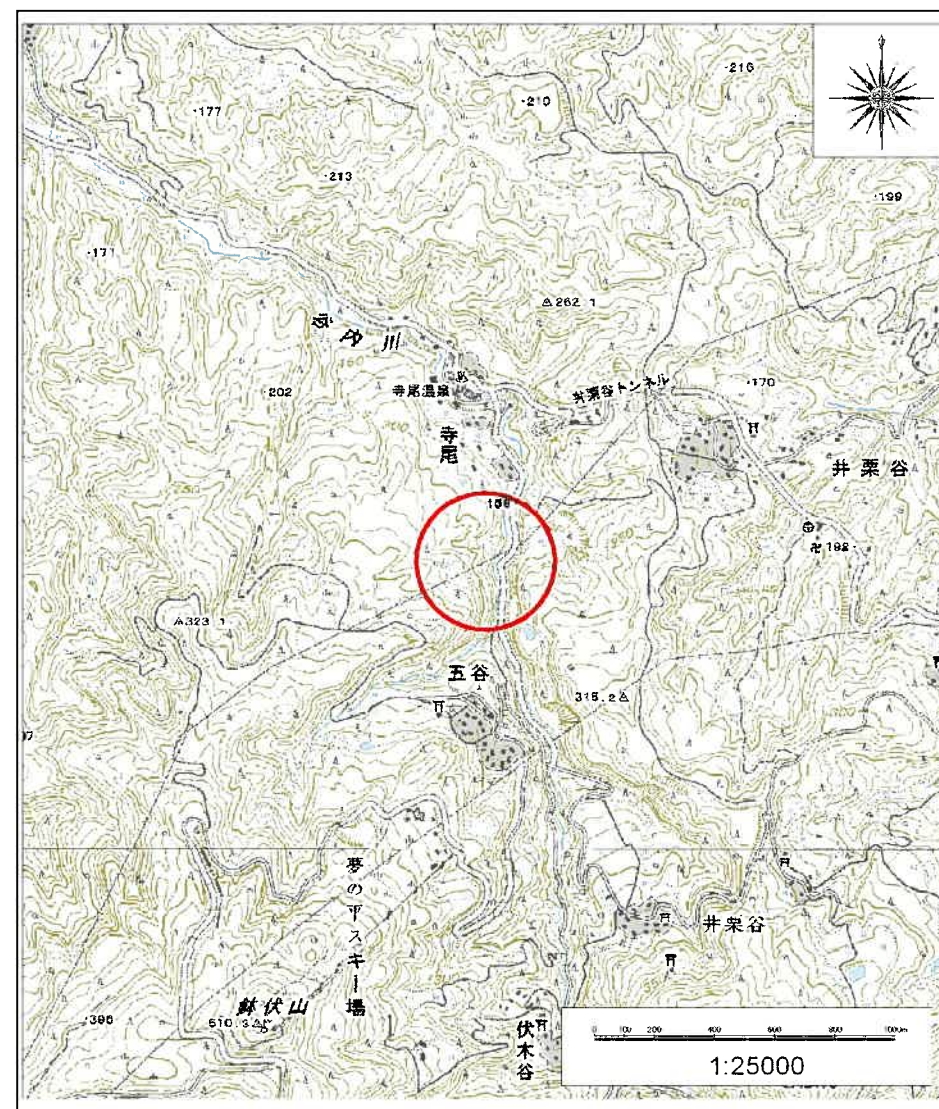


# 土砂災害警戒区域等の指定の公示に係る図書(その1)



(1/200,000)



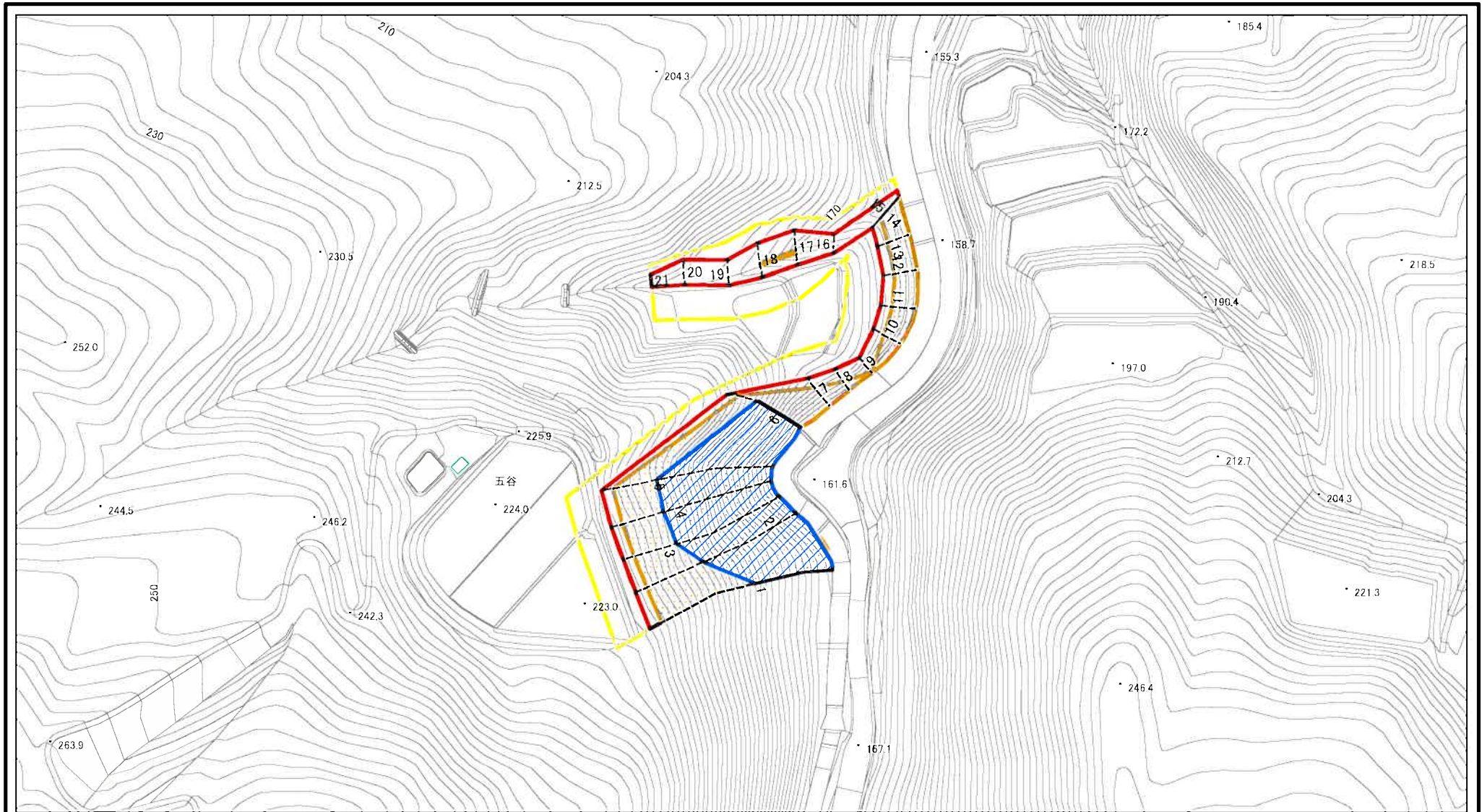
(1/25,000)

様式-1(急) 土砂災害警戒区域・土砂災害特別警戒区域 位置図	自然現象の種類	急傾斜地の崩壊
	箇所番号	J216
	箇所名	五谷(2)
	所在地	富山県砺波市五谷

この地図は、国土地理院の承認を得て、同院発行の数値地図20000(地図画像)及び数値地図25000(地図画像)を複製したものである。(承認番号 平21業複、第827号)



# 土砂災害警戒区域等の指定の公示に係る図書(その2)



図中の数字は横断測線番号を示す

様式-2(急)

土砂災害警戒区域・土砂災害特別警戒区域  
区域図(その1)

土砂災害防止法施行令第二条の基準に該当する区域

土砂災害防止法  
施行令第三条の  
基準に該当する  
区域

土石等の(移動)高さが1m以下の場合、  
土石等の移動による力が100kN/mを超える区域  
土石等の堆積の高さが3mを超える区域  
それ以外の区域



縮尺

1:2,500

自然現象  
の種類

告示番号

告示年月日

急傾斜地の崩壊

箇所番号

箇所名

所在地

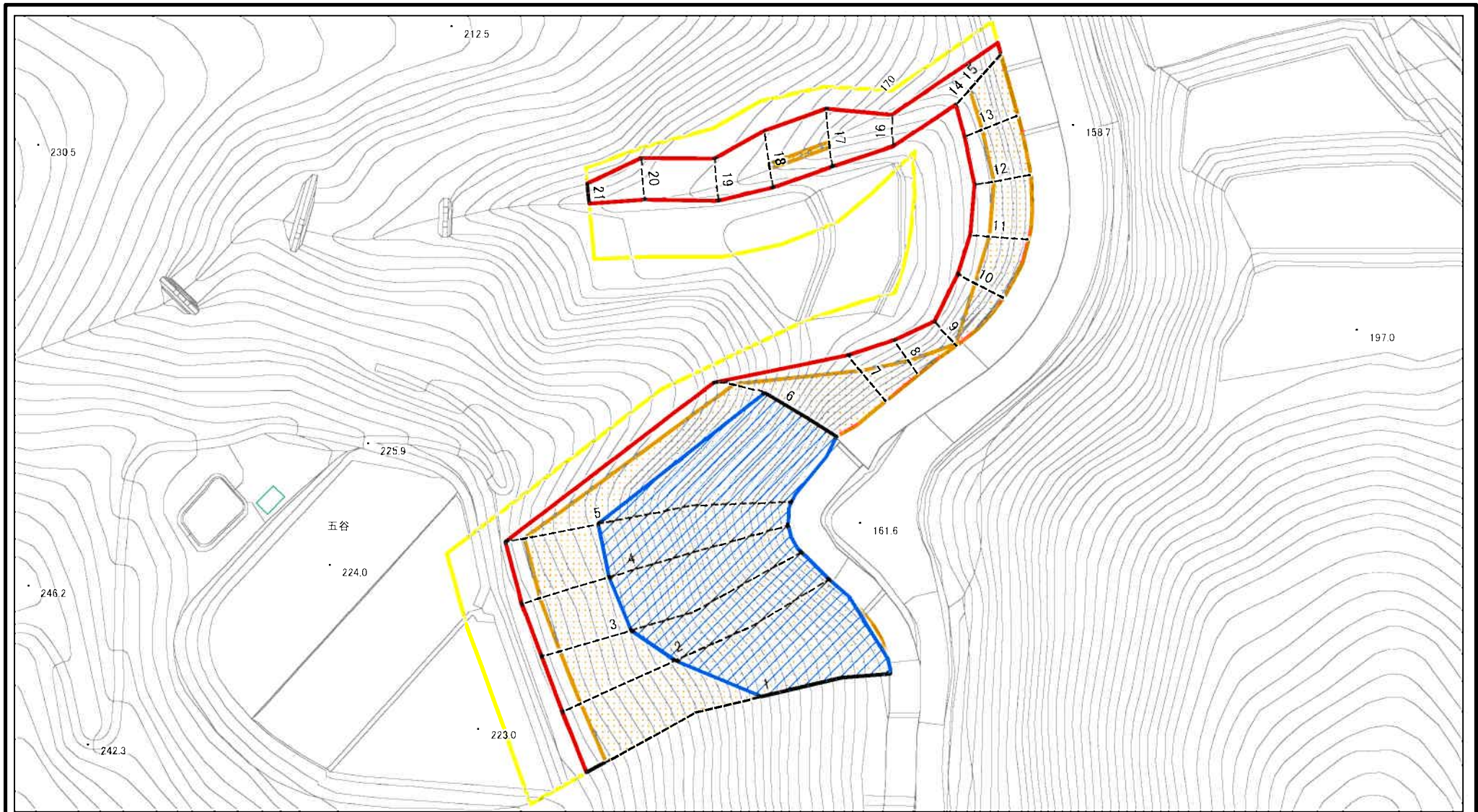
J216

五谷(2)

富山県砺波市五谷



# 土砂災害警戒区域等の指定の公示に係る図書(その2-1)



図中の数字は横断測線番号を示す

様式-2-1(急)

土砂災害警戒区域・土砂災害特別警戒区域  
区域図(その2)

土砂災害防止法施行令第二条の基準に該当する区域	
土砂災害防止法施行令第三条の基準に該当する区域	
それ以外の区域	

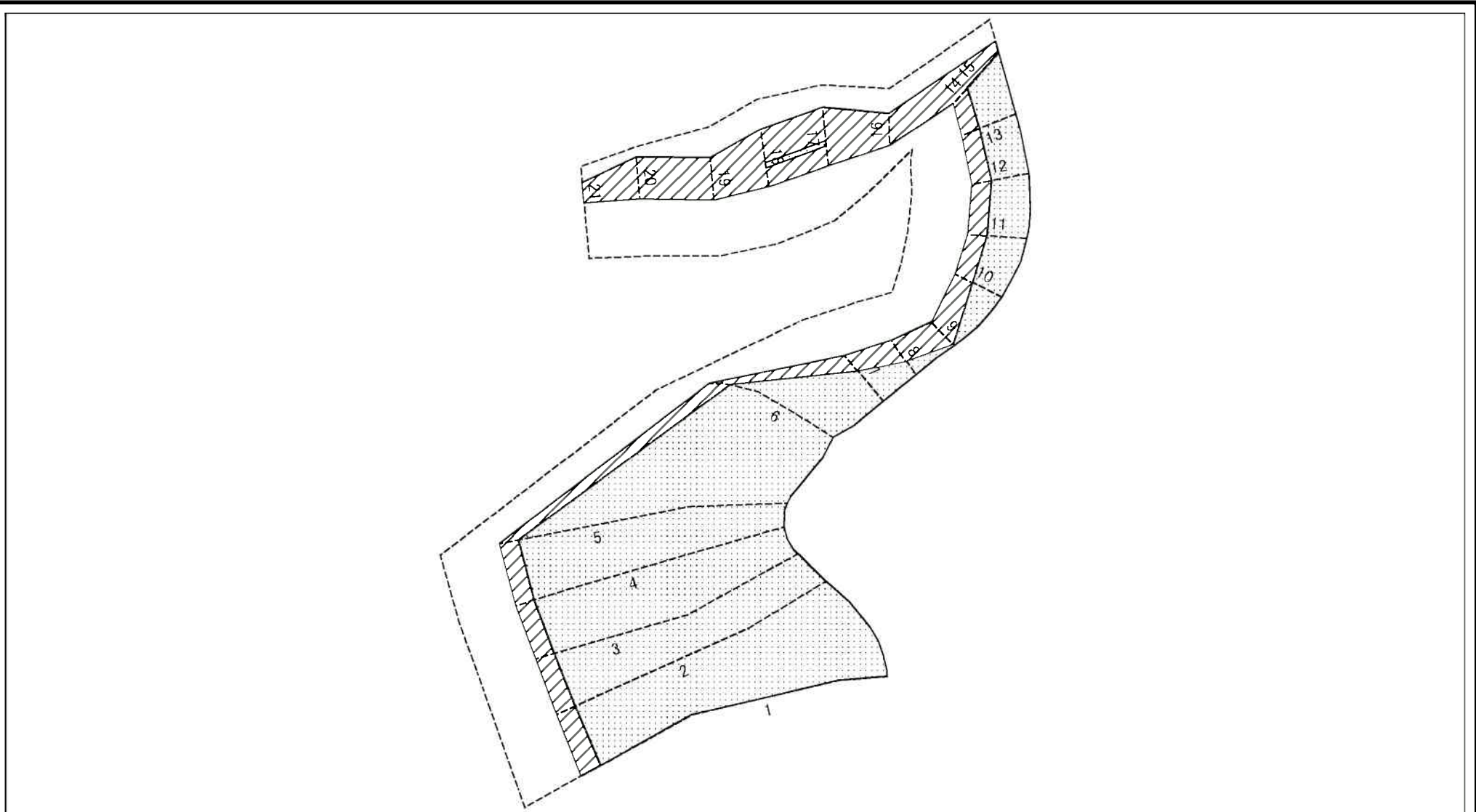
縮尺  
1:1,500

自然現象の種類  
告示番号  
告示年月日

急傾斜地の崩壊

箇所番号	J216
箇所名	五谷(2)
所在地	富山県砺波市五谷

# 土砂災害警戒区域等の指定の公示に係る図書(その2-2)



図中の数字は横断測線番号を示す

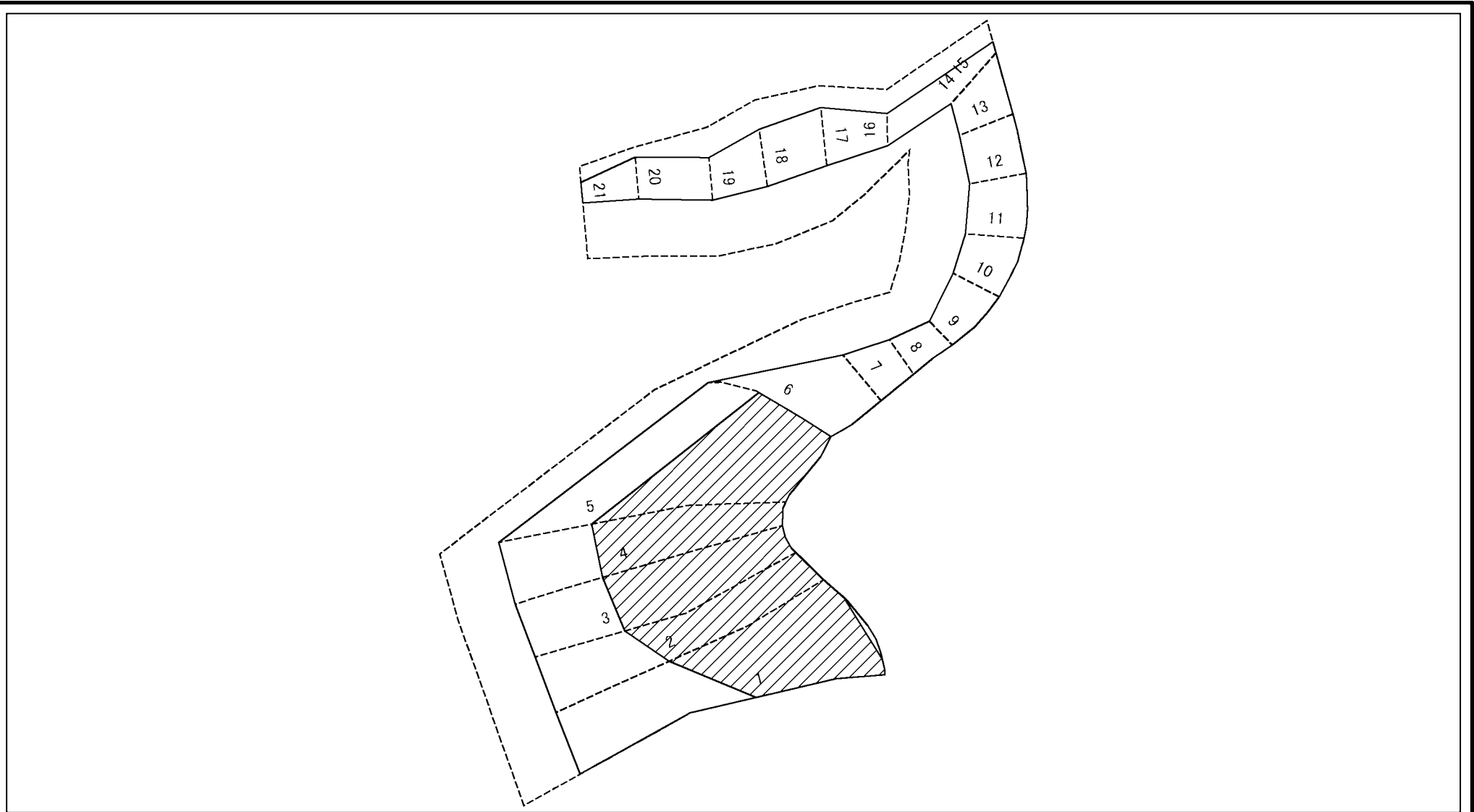
様式-2-2(急)  
土砂災害特別警戒区域の区域区分図  
(急傾斜地の崩壊に伴う土石等の移動により  
建築物の地上部に作用すると想定される力)

土砂災害防止法施行令第二条の基準に該当する区域	
土砂災害防止法施行令第三条の基準に該当する区域	
それ以外の区域	

N	縮尺
1:1,500	

自然現象の種類	急傾斜地の崩壊	箇所番号	J216
告示番号		箇所名	五谷(2)
告示年月日		所在地	富山県砺波市五谷

# 土砂災害警戒区域等の指定の公示に係る図書(その2-3)



図中の数字は横断測線番号を示す

様式-2-3(急) 土砂災害特別警戒区域の区域区分図 (急傾斜地の崩壊に伴う土石等の堆積により 建築物の地上部に作用すると想定される力)	土砂災害防止法施行令第二条の基準に該当する区域			N 縮尺 1:1,500	自然現象の種類	急傾斜地の崩壊	箇所番号	J216
	土砂災害防止法 施行令第三条の 基準に該当する 区域	土石等の堆積の高さが3mを超える区域			告示番号		箇所名	五谷(2)
		それ以外の区域			告示年月日		所在地	富山県砺波市五谷



## 土砂災害警戒区域等の指定の公示に係る図書(その3)

横断測線の区間	土石等の移動により建築物の地上部に作用すると想定される力				土石等の堆積により建築物の地上部に作用すると想定される力				横断測線の区間	土石等の移動により建築物の地上部に作用すると想定される力				土石等の堆積により建築物の地上部に作用すると想定される力			
	土石等の(移動)高さが1m以下の場合、土石等の移動による力が100kN/m <sup>2</sup> を超える区域		それ以外の区域		土石等の堆積の高さが3mを超える区域		それ以外の区域			土石等の(移動)高さが1m以下の場合、土石等の移動による力が100kN/m <sup>2</sup> を超える区域		それ以外の区域		土石等の堆積の高さが3mを超える区域		それ以外の区域	
	力の大きさのうち最大のもの (kN/m <sup>2</sup> )	土石等の高さ (m)	力の大きさのうち最大のもの (kN/m <sup>2</sup> )	土石等の高さ (m)	力の大きさのうち最大のもの (kN/m <sup>2</sup> )	土石等の高さ (m)	力の大きさのうち最大のもの (kN/m <sup>2</sup> )	土石等の高さ (m)		力の大きさのうち最大のもの (kN/m <sup>2</sup> )	土石等の高さ (m)	力の大きさのうち最大のもの (kN/m <sup>2</sup> )	土石等の高さ (m)	力の大きさのうち最大のもの (kN/m <sup>2</sup> )	土石等の高さ (m)	力の大きさのうち最大のもの (kN/m <sup>2</sup> )	土石等の高さ (m)
1 ~ 2	174.93	1.00	100.00	1.00	21.13	3.95	16.05	3.00	~								
2 ~ 3	177.99	1.00	100.00	1.00	21.71	4.06	16.05	3.00	~								
3 ~ 4	178.79	1.00	100.00	1.00	21.93	4.10	16.05	3.00	~								
4 ~ 5	178.79	1.00	100.00	1.00	21.93	4.10	16.05	3.00	~								
5 ~ 6	177.51	1.00	100.00	1.00	22.19	4.15	16.05	3.00	~								
6 ~ 7	169.70	1.00	100.00	1.00	-	-	16.05	3.00	~								
7 ~ 8	144.58	1.00	100.00	1.00	-	-	15.47	2.89	~								
8 ~ 9	120.00	1.00	100.00	1.00	-	-	16.05	3.00	~								
9 ~ 10	139.41	1.00	100.00	1.00	-	-	16.05	3.00	~								
10 ~ 11	141.21	1.00	100.00	1.00	-	-	13.60	2.54	~								
11 ~ 12	141.21	1.00	100.00	1.00	-	-	12.55	2.34	~								
12 ~ 13	143.01	1.00	100.00	1.00	-	-	12.16	2.27	~								
13 ~ 14	143.01	1.00	100.00	1.00	-	-	12.16	2.27	~								
14 ~ 15	142.15	1.00	100.00	1.00	-	-	12.08	2.26	~								
15 ~ 16	-	-	100.00	1.00	-	-	12.08	2.26	~								
16 ~ 17	-	-	100.00	1.00	-	-	13.03	2.44	~								
17 ~ 18	105.76	1.00	100.00	1.00	-	-	13.03	2.44	~								
18 ~ 19	-	-	100.00	1.00	-	-	12.32	2.30	~								
19 ~ 20	-	-	87.81	1.00	-	-	10.03	1.87	~								
20 ~ 21	-	-	87.81	1.00	-	-	10.16	1.90	~								
~									~								
~									~								
~									~								
~									~								
~									~								
~									~								

様式-3(急)  建築物の構造の規制に必要な衝撃に関する事項	自然現象の種類	急傾斜地の崩壊	箇所番号	J216
	告示番号		箇所名	五谷(2)
	告示年月日		所在地	富山県砺波市五谷