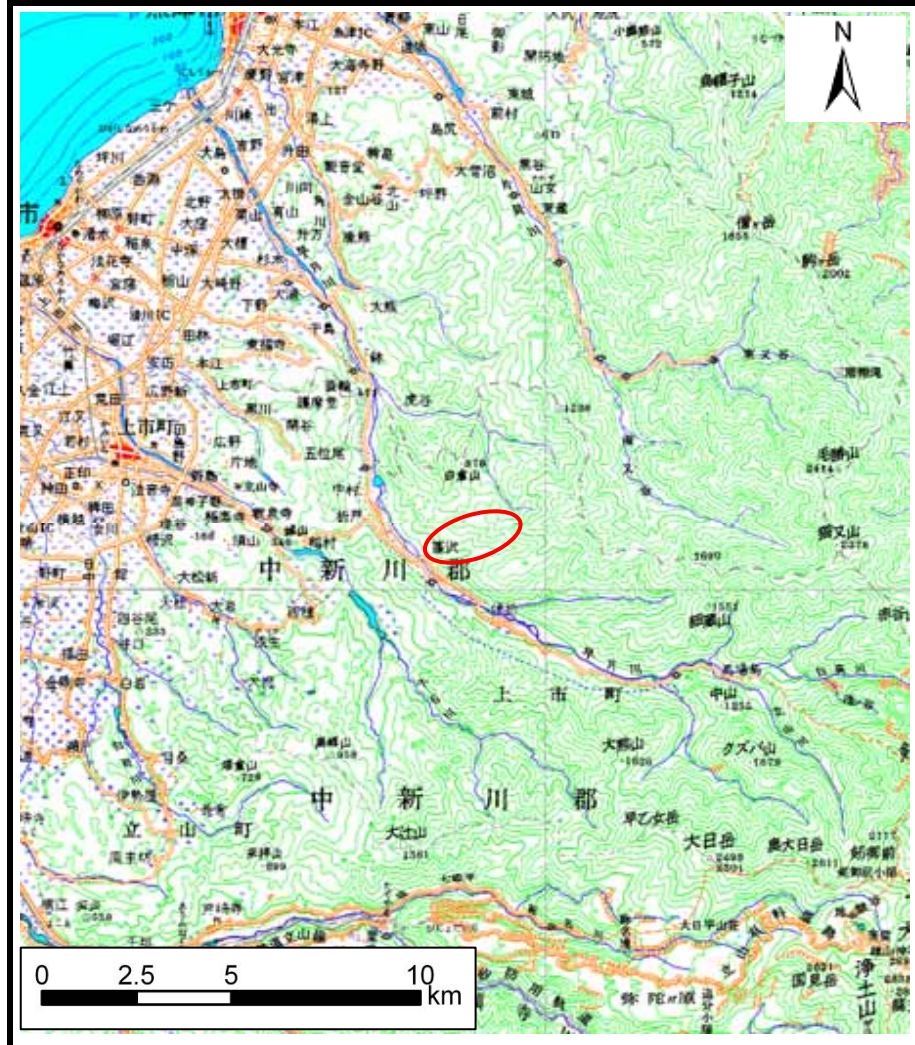
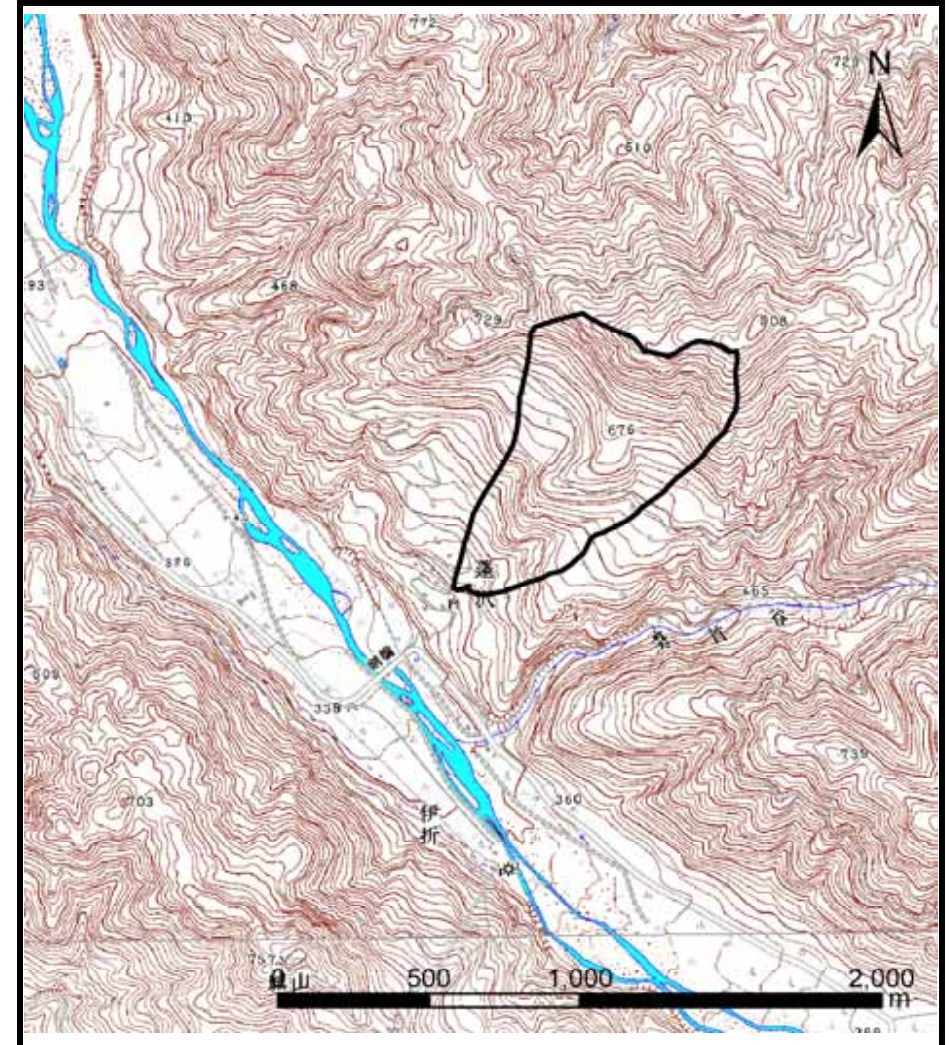


# 土砂災害警戒区域等の指定の公示に係る図書（その1）



(1/200,000)



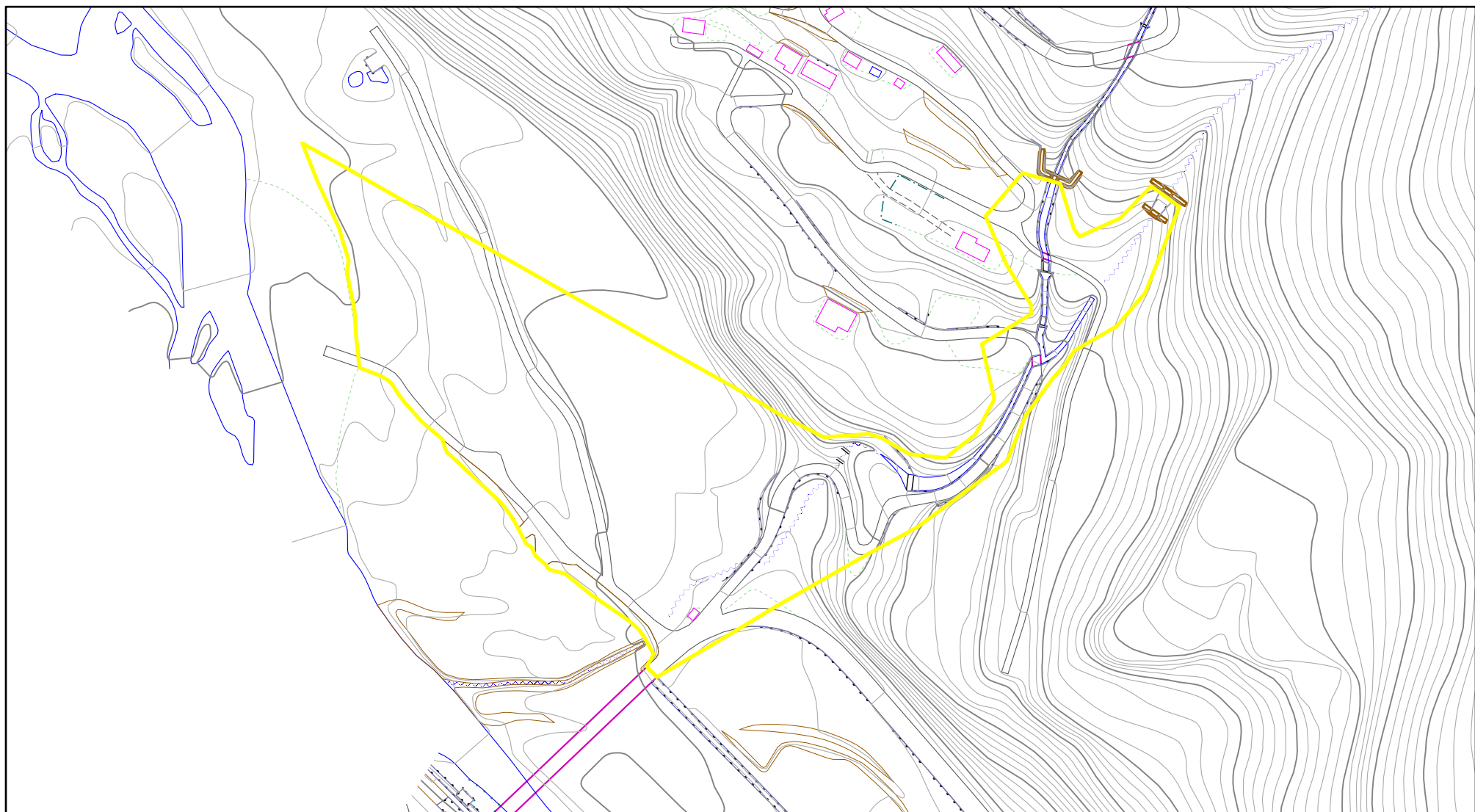
(1/25,000)

様式 - 1 (土)  
土砂災害警戒区域・土砂災害特別警戒区域 位置図

自然現象の種類	土石流
溪流番号	0651
溪流名	蓬沢谷川・オゾ谷川
所在地	富山県中新川郡上市町蓬沢

この地図は、国土地理院長の承認を得て、同院発行の20万分1地勢図 2万5千分1地形図を複製したものである。（認証番号 平18総複、第1078号）

# 土砂災害警戒区域等の指定の公示に係る図書(その2)



0 25 50 100m

様式-2(土)  
土砂災害警戒区域・土砂災害特別警戒区域  
区域図(その1)

土砂災害防止法施行令第二条の基準に該当する区域



自然現象  
の種類

土石流

溪流番号

0651

土砂災害防止  
法施行令第三  
条の基準に該  
当する区域

土石流の高さが1mを超える場合、土石等の  
移動による力が50kN/mを超える区域



告示番号

溪流名

蓬沢谷川・オゾ谷川

土石流の高さが1mを超える場合、土石等の  
移動による力が50kN/mを超えない区域



縮尺

告示年月日

所在地

富山県中新川郡上市町蓬沢

その他の区域



1:2,500