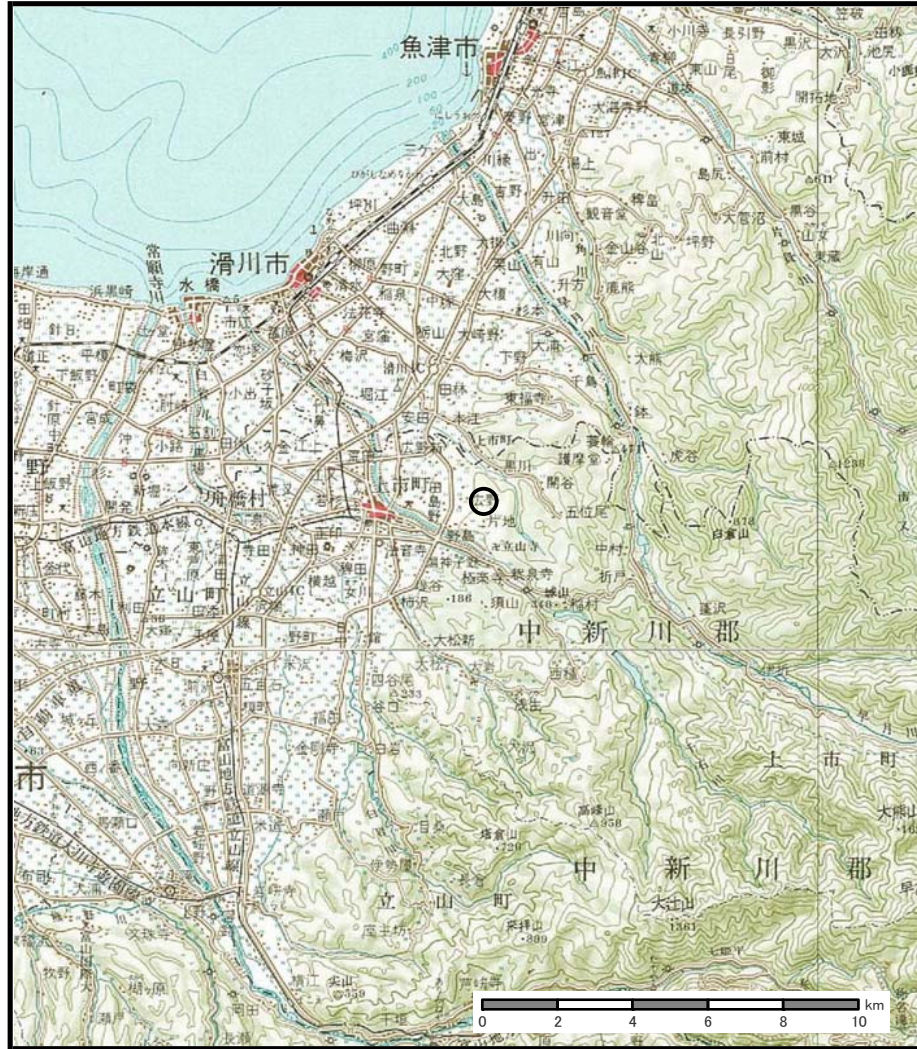
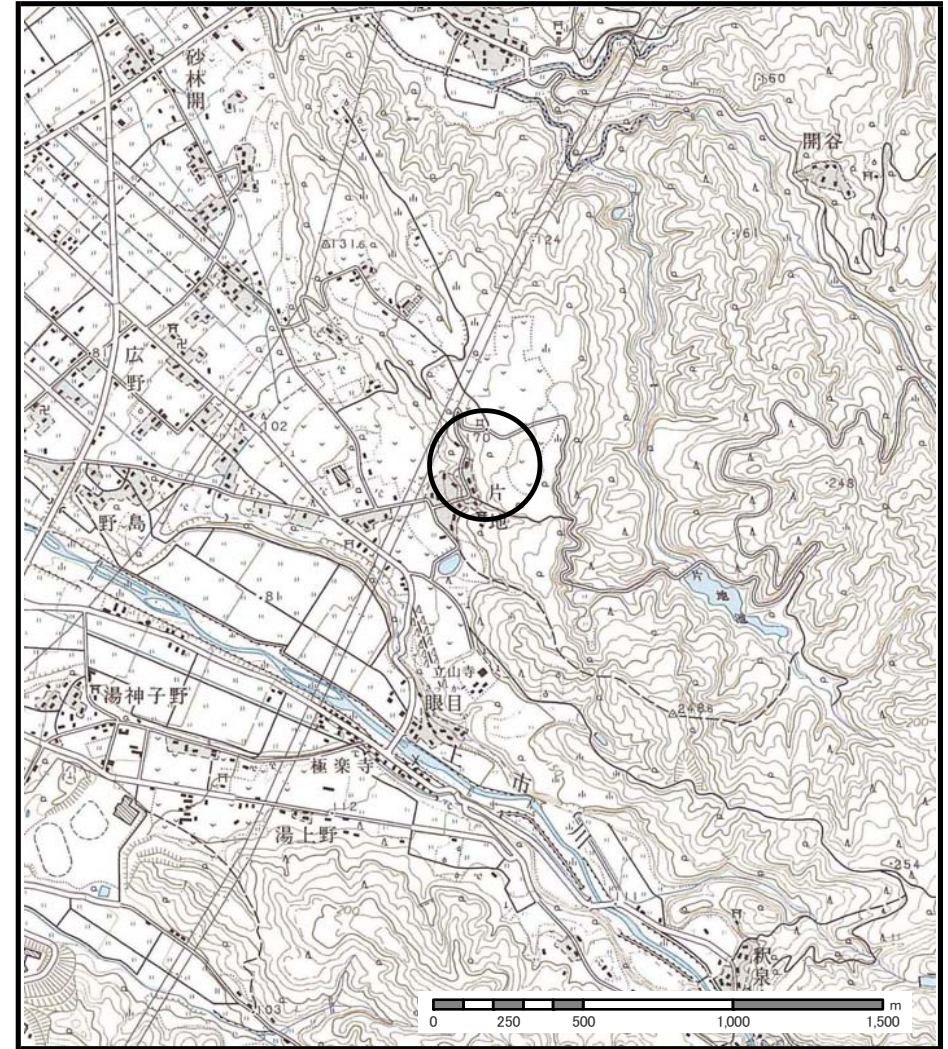


土砂災害警戒区域等の指定の公示に係る図書（その1）



(1/200,000)



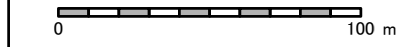
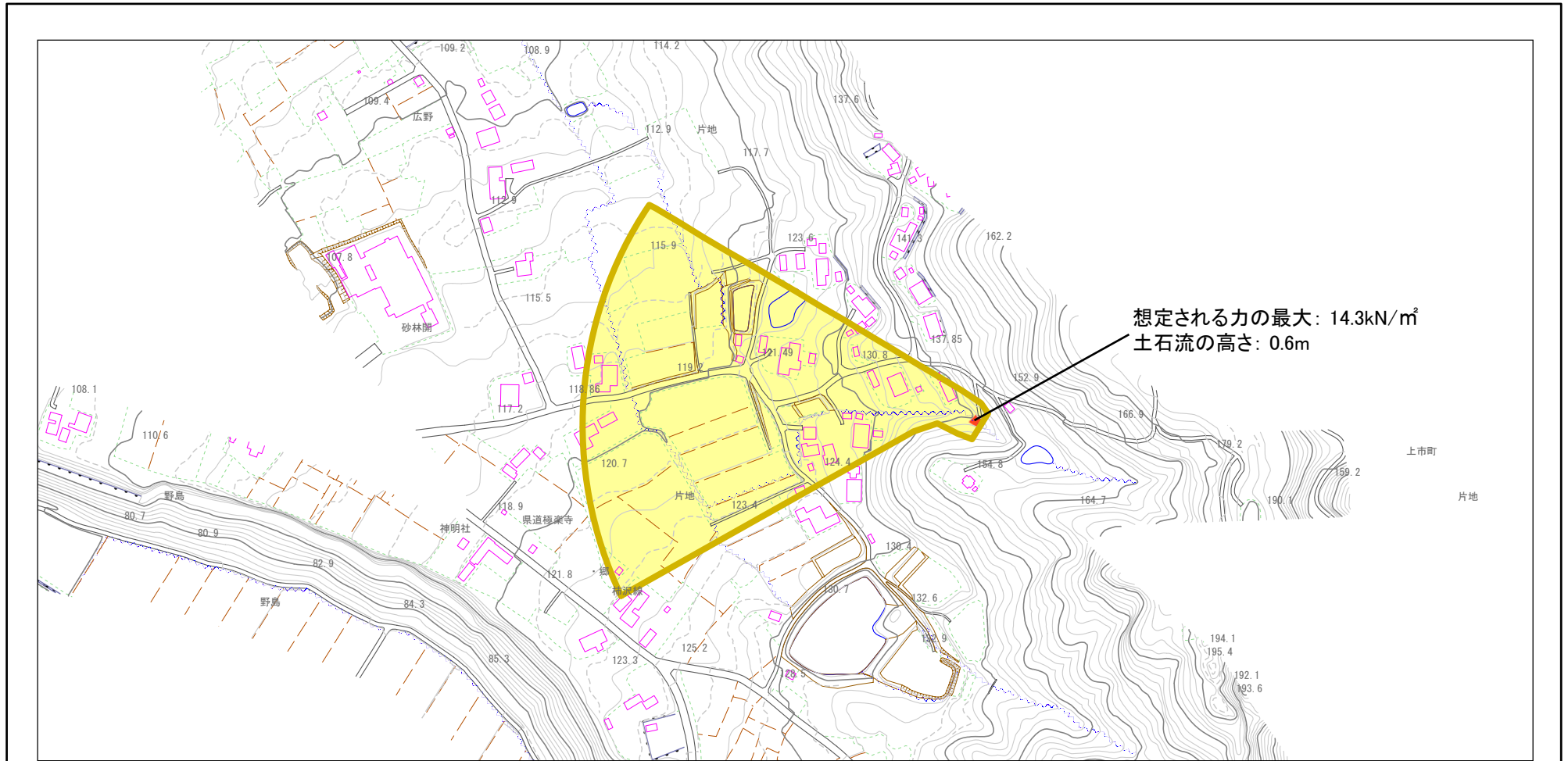
(1/25,000)

様式-1 (土)
土砂災害警戒区域・土砂災害特別警戒区域 位置図

自然現象の種類	d
溪流番号	0665
溪流名	片地谷村川
所在地	中新川郡上市町片地

この地図は、国土地理院長の承認を得て、同院発行の20万分1地勢図 2万5千分1地形図を複製したものである。（承認番号 平17 北複、第135号）

土砂災害警戒区域等の指定の公示に係る図書(その2)



様式-2(土) 土砂災害警戒区域・土砂災害特別警戒区域 区域図	土砂災害防止法施行令第二条の基準に該当する区域			N 縮尺 1:2,500	自然現象の種類	d	溪流番号	0665
	土砂災害防止法施行令第三条の基準に該当する区域	土石流の高さが1mを超える場合、土砂等の移動による力が50kN/m ² を超える区域			告示番号	溪流名	片地谷村川	
		土石流の高さが1mを超える場合、土砂等の移動による力が50kN/m ² を超えない区域			告示年月日	所在地	中新川郡上市町片地	
		その他の区域						