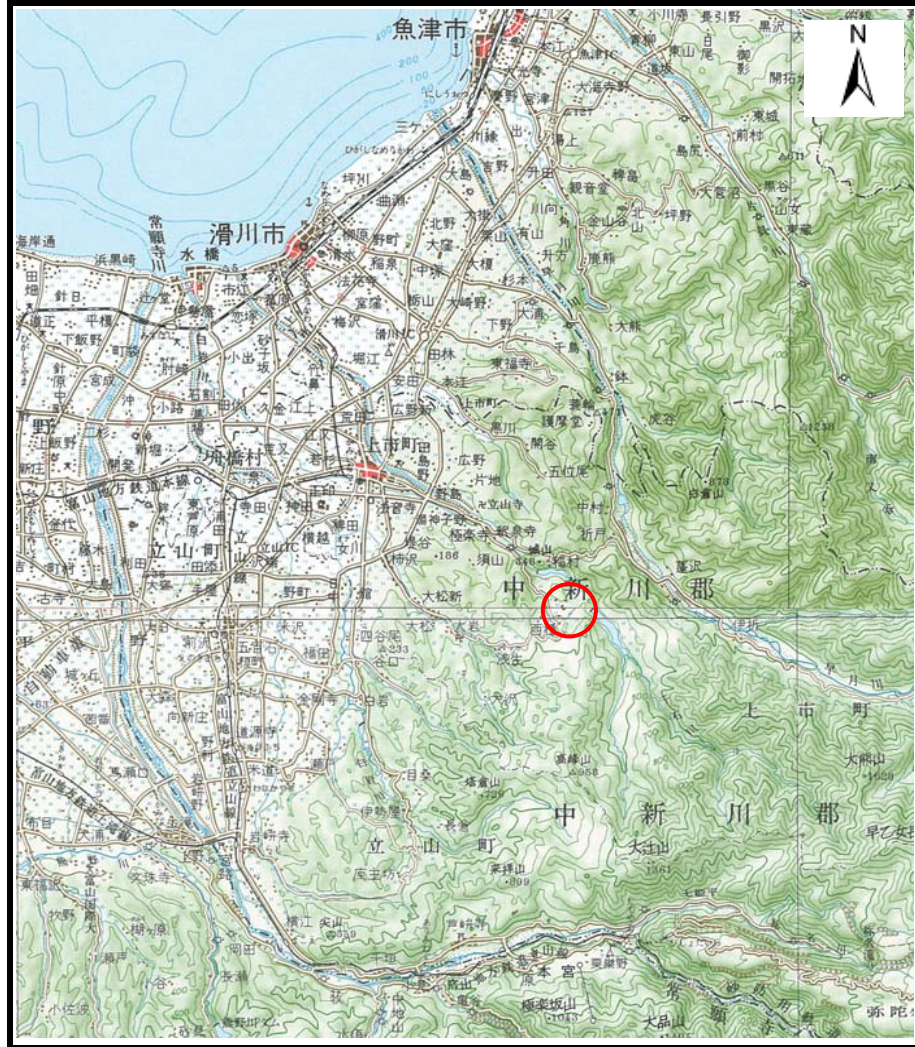
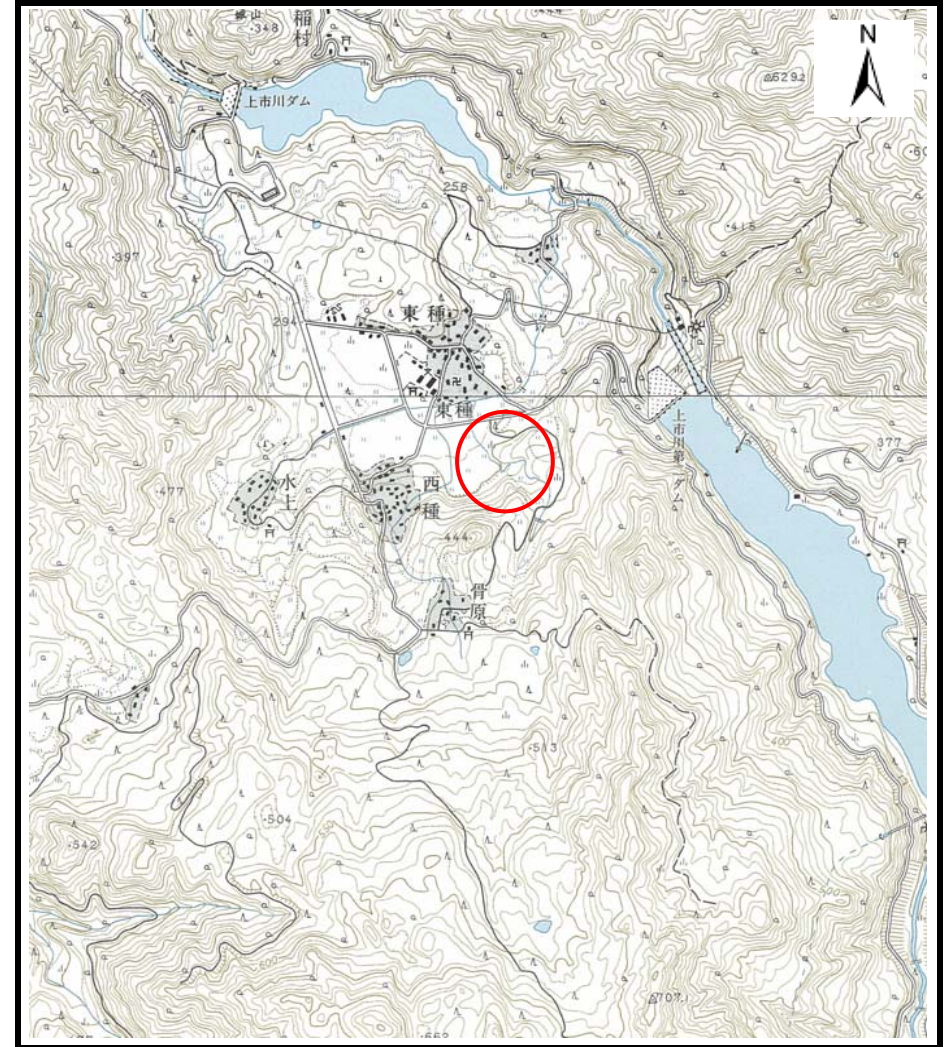


# 土砂災害警戒区域等の指定の公示に係る図書（その1）



(1/200,000)



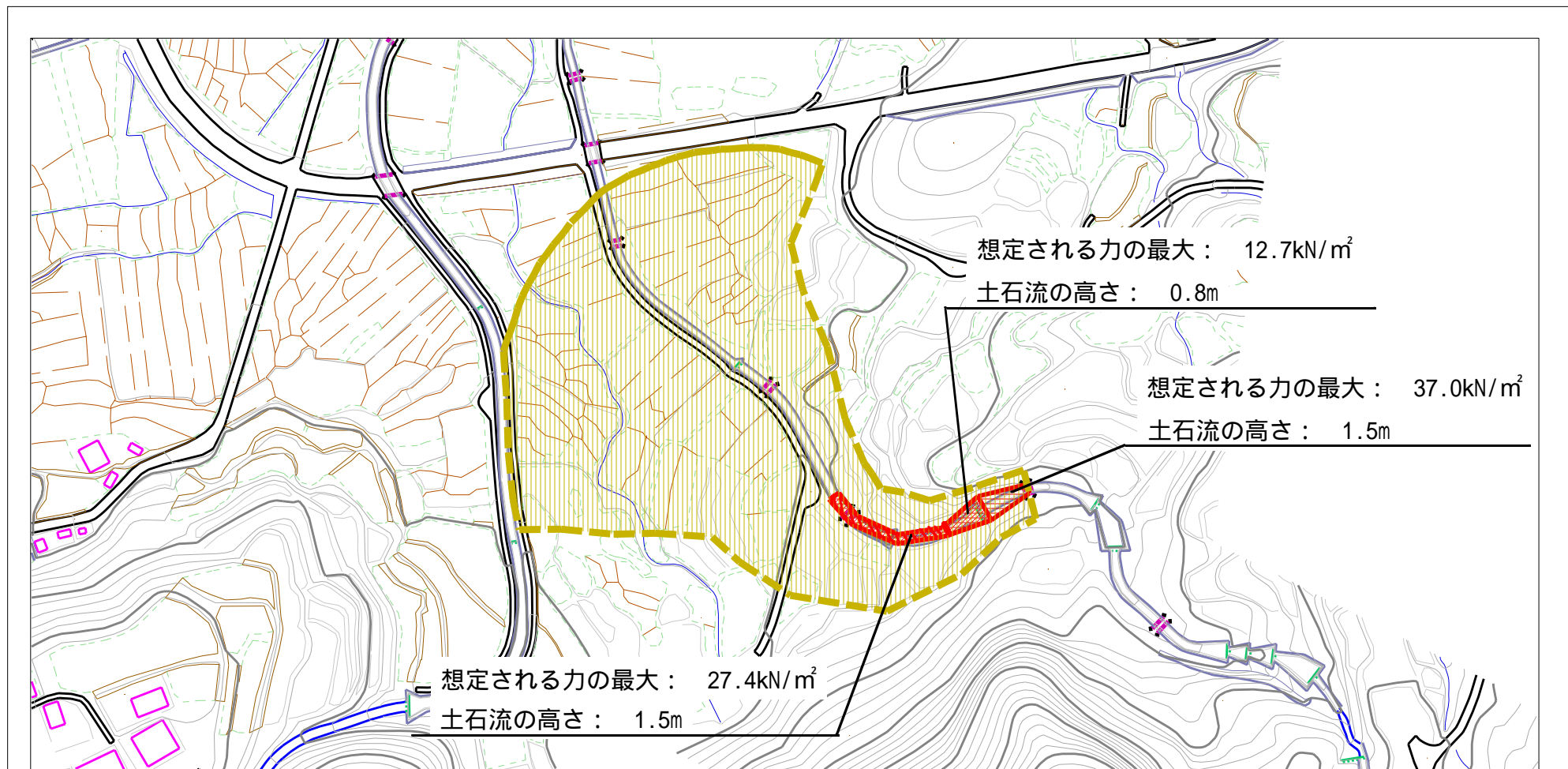
(1/25,000)

様式-1 (土)  
土砂災害警戒区域・土砂災害特別警戒区域 位置図

自然現象の種類	土石流
溪流番号	668
溪流名	猿蔵谷川
所在地	富山県中新川郡上市町字東種

この地図は、国土地理院長の承認を得て、同院発行の20万分の1・2万5千分の1の地形図を複製したものである。(承認番号平17北複, 第52号)

# 土砂災害警戒区域等の指定の公示に係る図書（その2）



様式 - 2 (土) 土砂災害警戒区域・土砂災害特別警戒区域 区域図	土砂災害防止法施行令第二条の基準に該当する区域		N  縮尺 1:2,500	自然現象 の種類	土石流	溪流番号	668	
	土砂災害防止 法施行令第三 条の基準に該 当する区域			告示番号	溪流名	猿蔵谷川	所在地	富山県中新川郡上市町東種
	その他の区域			告示年月日	所在地	富山県中新川郡上市町東種		