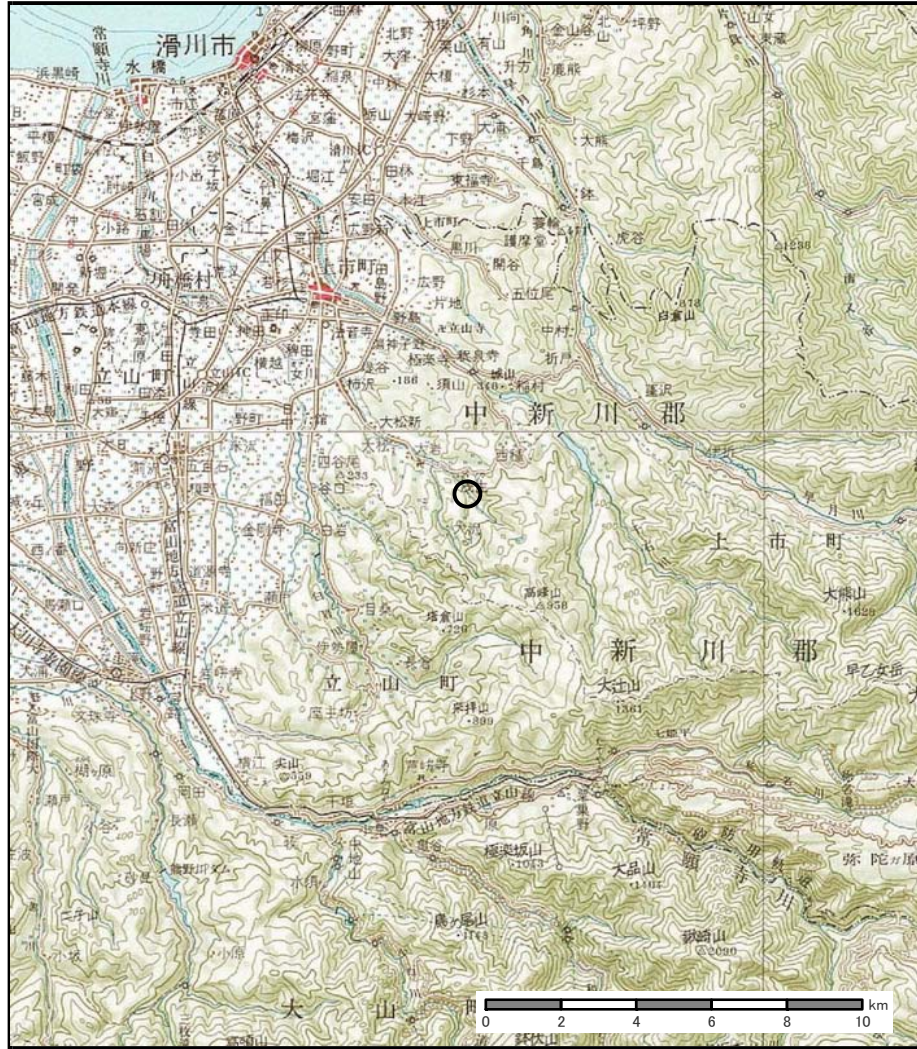
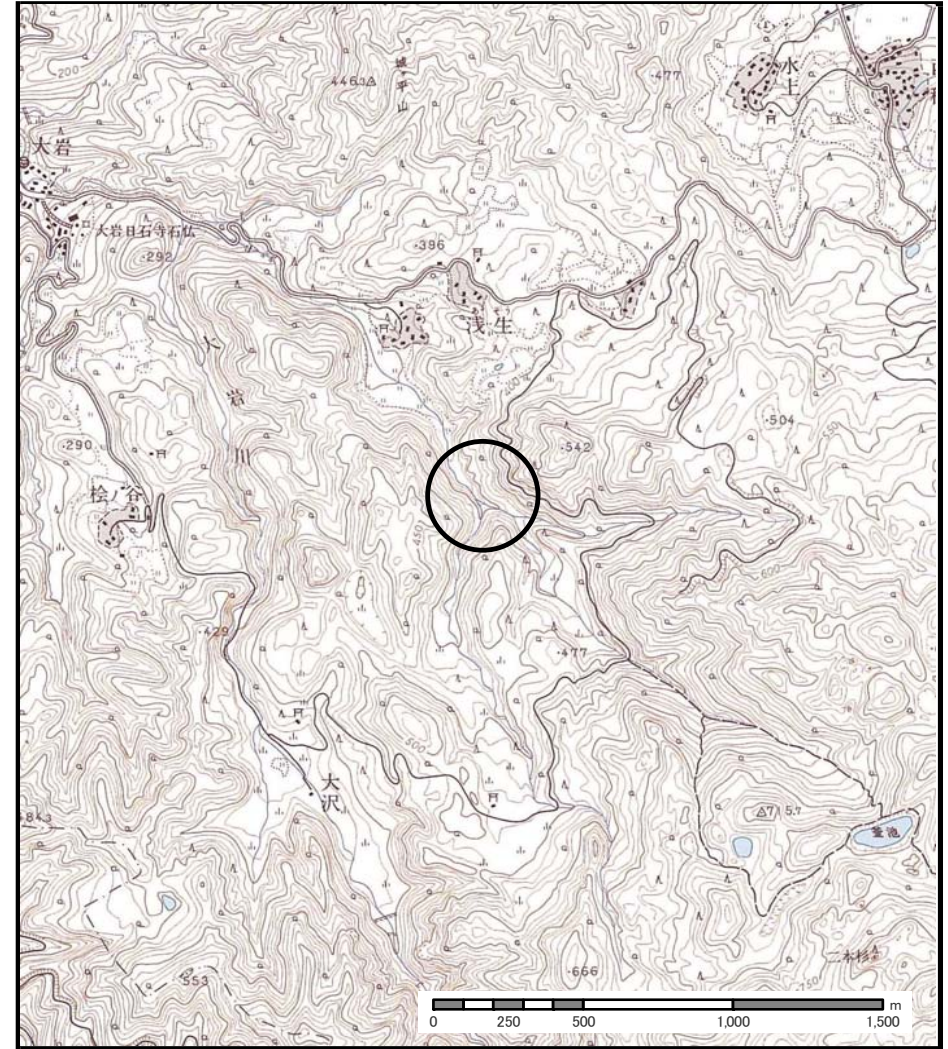


土砂災害警戒区域等の指定の公示に係る図書（その1）



(1/200,000)



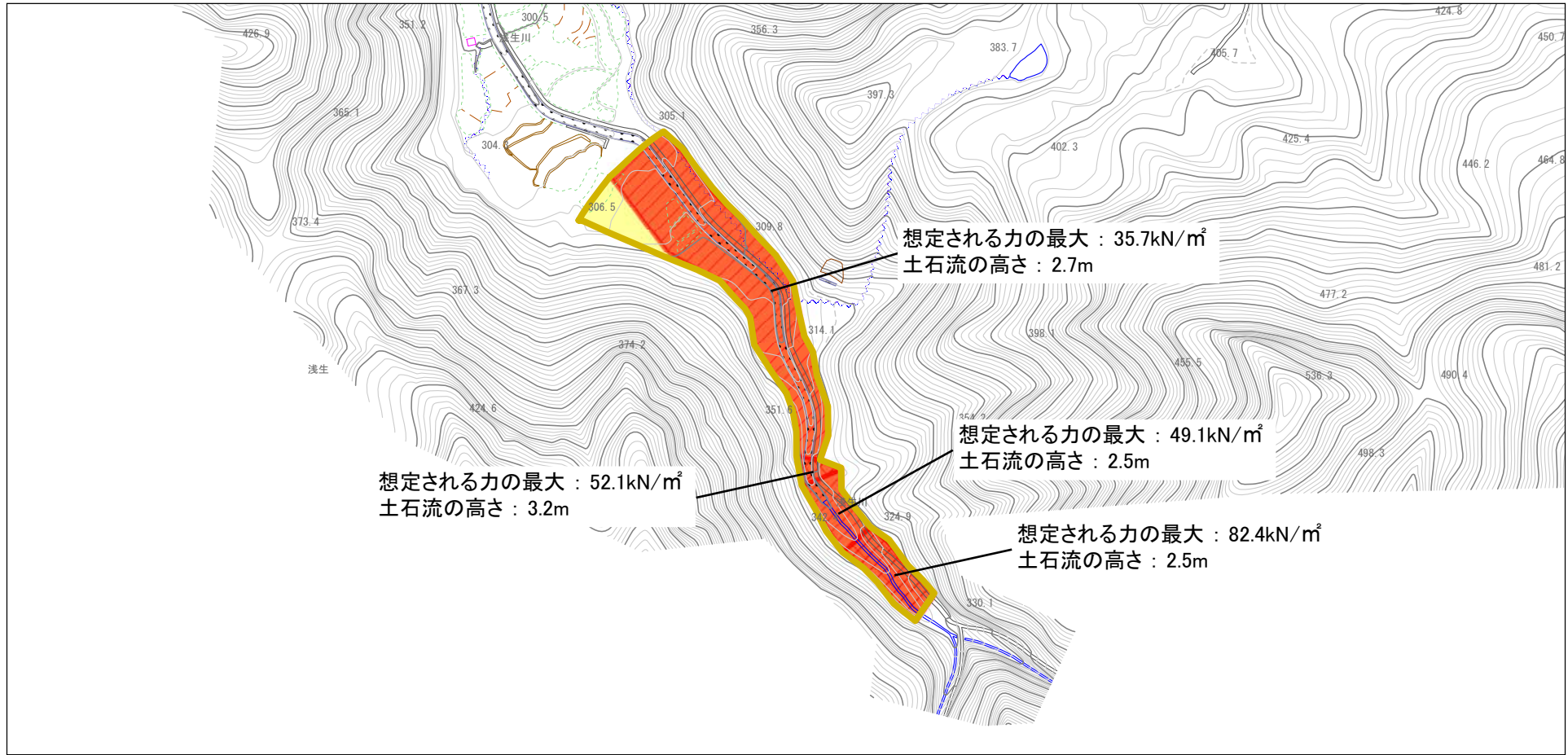
(1/25,000)

様式-1 (土)
土砂災害警戒区域・土砂災害特別警戒区域 位置図

| | |
|---------|-----------|
| 自然現象の種類 | d |
| 溪流番号 | 0690 |
| 溪流名 | 中ノ又川 |
| 所在地 | 中新川郡上市町浅生 |

この地図は、国土地理院長の承認を得て、同院発行の20万分1地勢図 2万5千分1地形図を複製したものである。（承認番号 平17 北復 第135号）

土砂災害警戒区域等の指定の公示に係る図書(その2)



様式-2(土)

土砂災害警戒区域・土砂災害特別警戒区域
区域図

| | | |
|-------------------------|--|--|
| 土砂災害防止法施行令第二条の基準に該当する区域 | | |
| 土砂災害防止法施行令第三条の基準に該当する区域 | 土石流の高さが1mを超える場合、土砂等の移動による力が50kN/m ² を超える区域 | |
| | 土石流の高さが1mを超える場合、土砂等の移動による力が50kN/m ² を超えない区域 | |
| | その他の区域 | |

縮尺
1:2,500

自然現象の種類
告示番号
告示年月日

d

溪流番号 0690
 溪流名 中ノ又川
 所在地 中新川郡上市町浅生