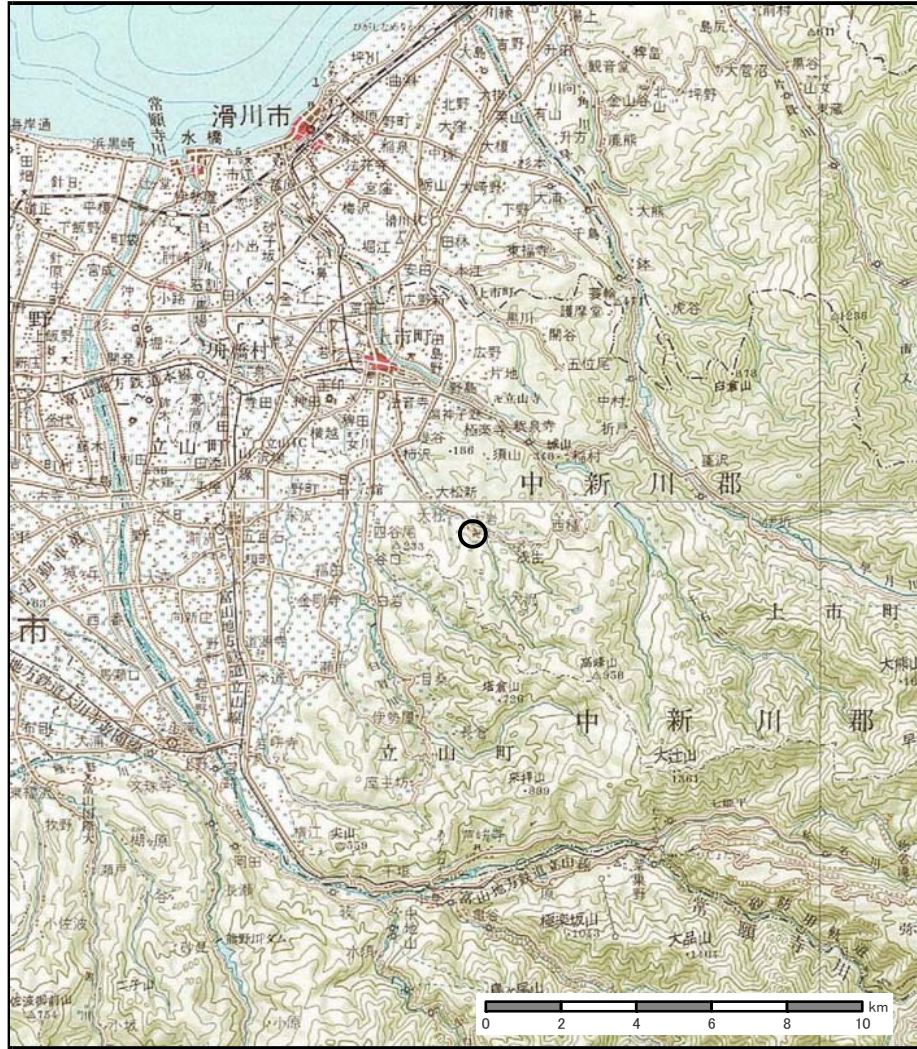
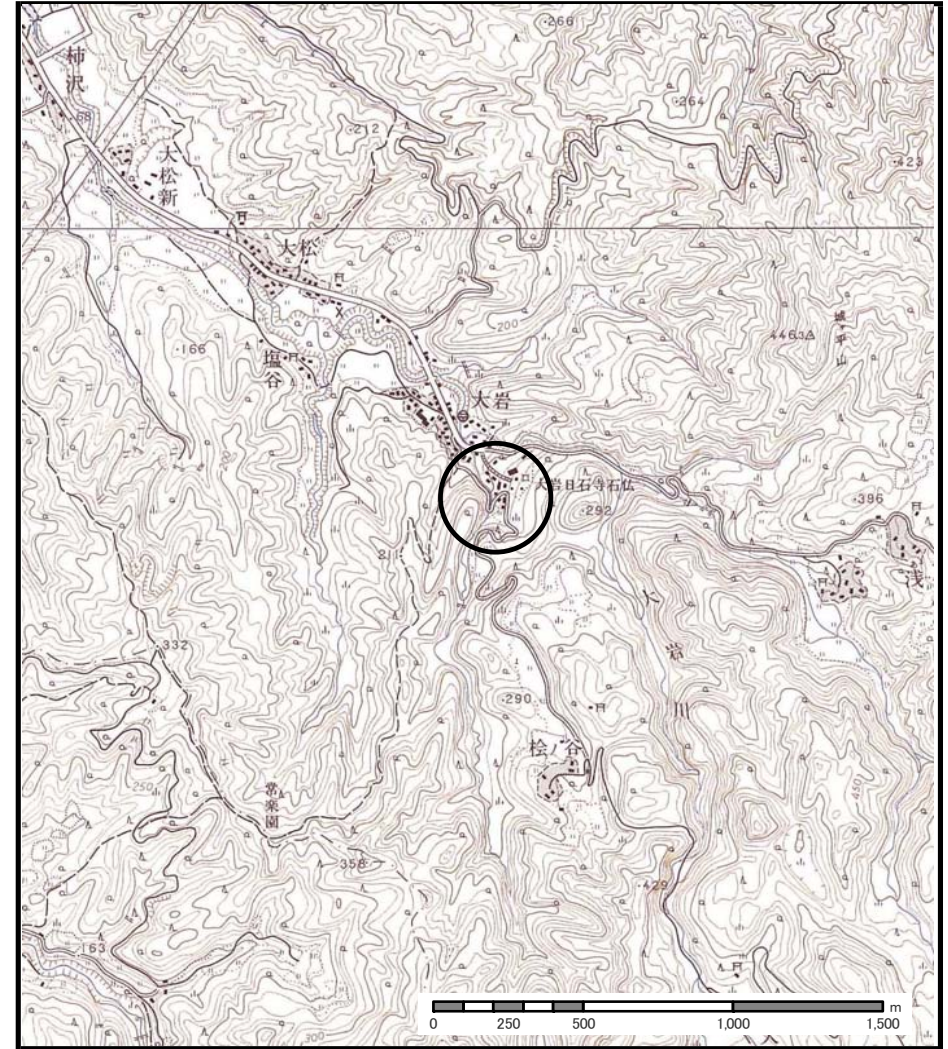


土砂災害警戒区域等の指定の公示に係る図書（その1）



(1/200,000)



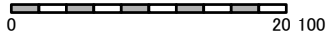
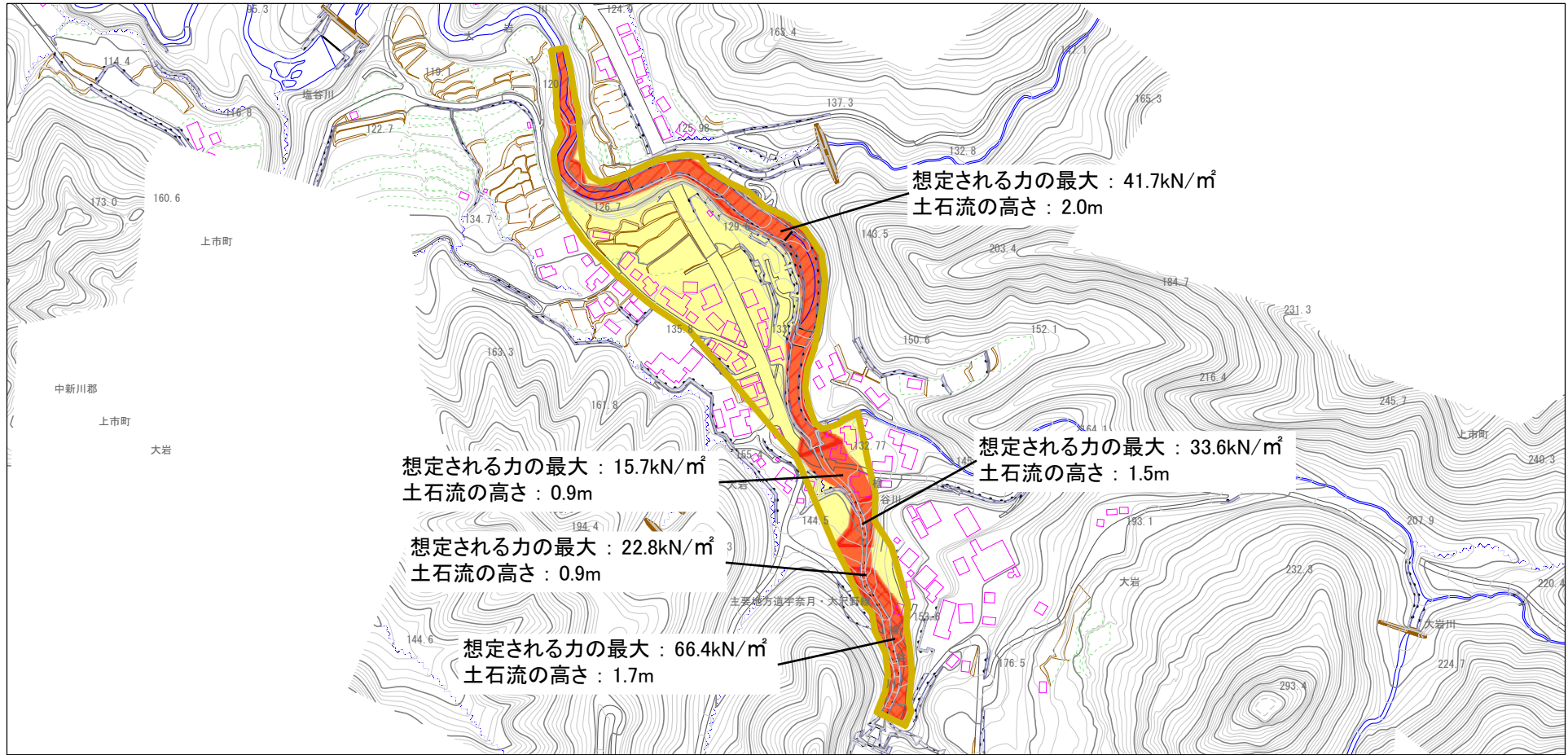
(1/25,000)

様式-1 (土)
土砂災害警戒区域・土砂災害特別警戒区域 位置図

| | |
|---------|-----------|
| 自然現象の種類 | d |
| 溪流番号 | 0691 |
| 溪流名 | 桧谷川 |
| 所在地 | 中新川郡上市町大岩 |

この地図は、国土地理院長の承認を得て、同院発行の20万分1地勢図 2万5千分1地形図を複製したものである。(承認番号 平17 北復 第135号)

土砂災害警戒区域等の指定の公示に係る図書(その2)



| | | | | | | | |
|---------------------------------------|-------------------------|--|--|------------------|---------------|------|-----------|
| 様式-2(土) 土砂災害警戒区域・土砂災害特別警戒区域 区域図 | 土砂災害防止法施行令第二条の基準に該当する区域 | | | 自然現象 の種類 d | 溪流番号 | 0691 | |
| | 土砂災害防止法施行令第三条の基準に該当する区域 | 土石流の高さが1mを超える場合、土砂等の移動による力が50kN/m ² を超える区域 | | | 告示番号 告示年月日 | 溪流名 | 桧谷川 |
| | | 土石流の高さが1mを超える場合、土砂等の移動による力が50kN/m ² を超えない区域 | | 縮尺 1:2,500 | | 所在地 | 中新川郡上市町大岩 |
| | | その他の区域 | | | | | |