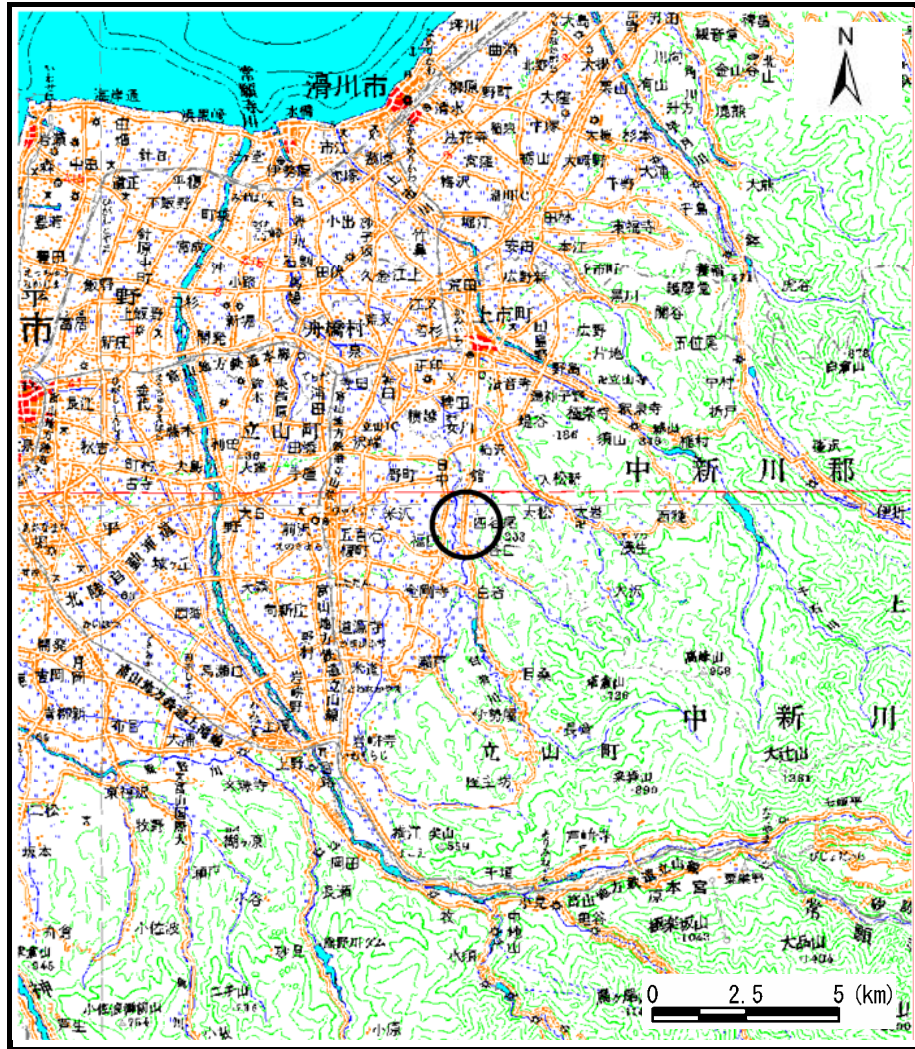
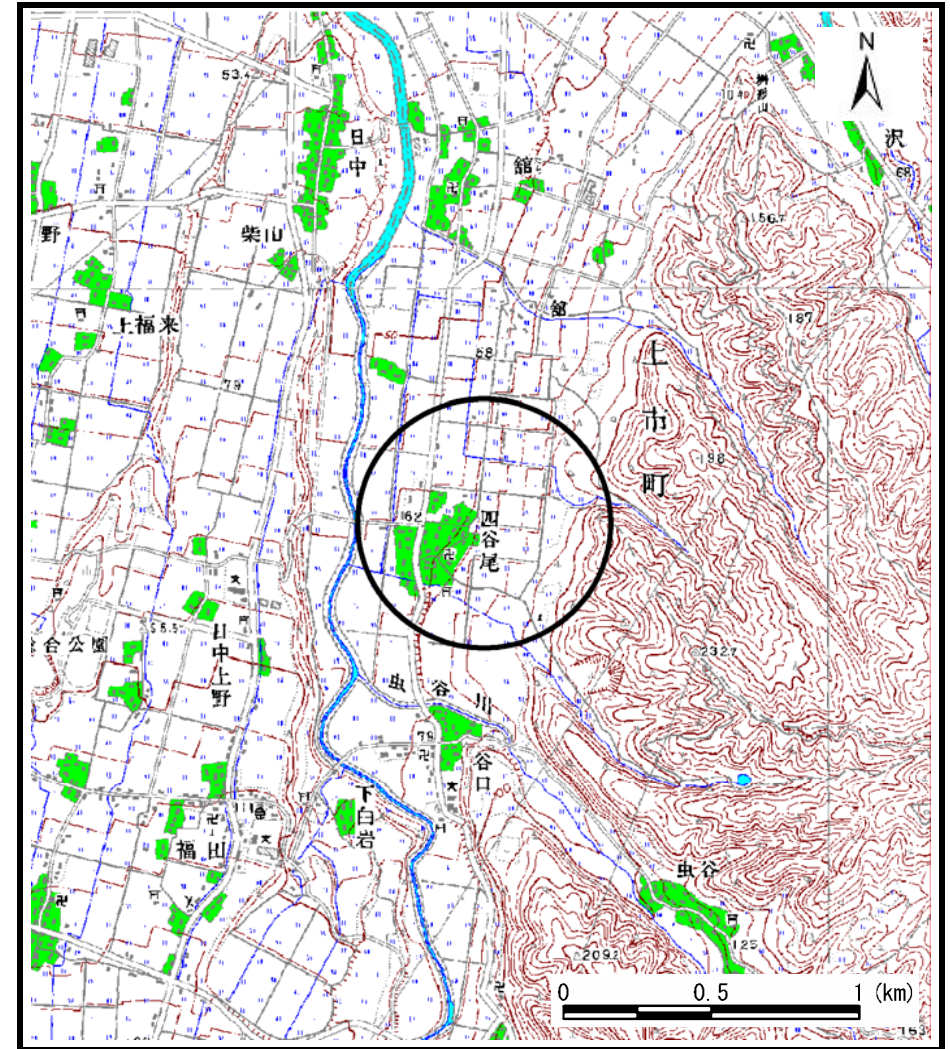


土砂災害警戒区域等の指定の公示に係る図書（その1）



(1/200,000)

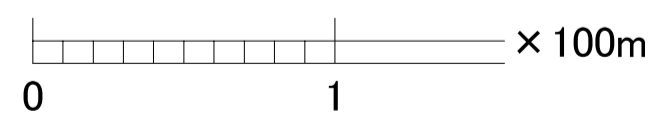
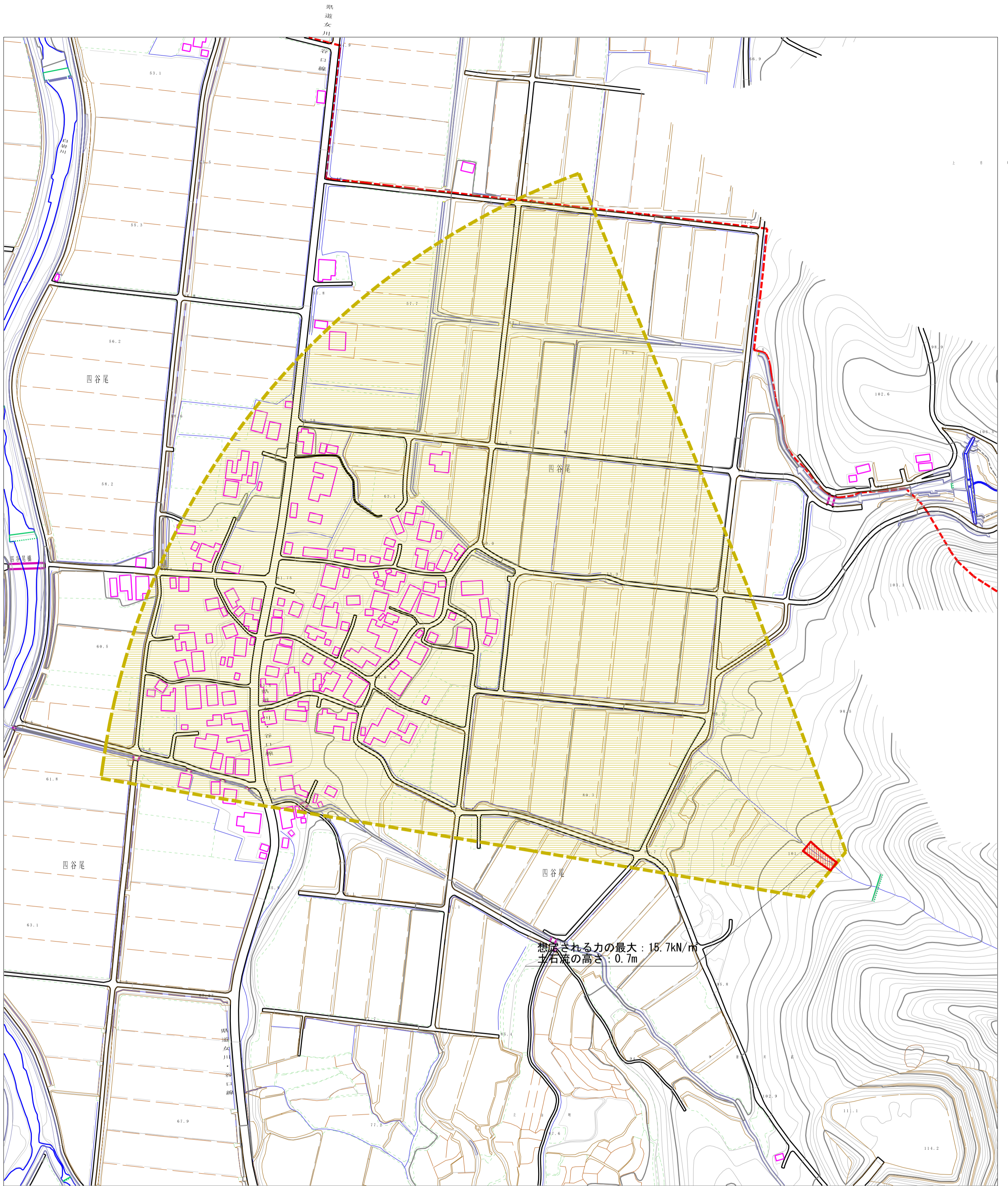


(1/25,000)

様式-1 (土)
土砂災害警戒区域・土砂災害特別警戒区域 位置図

自然現象の種類	土石流
溪流番号	700
溪流名	細谷
所在地	富山県中新川郡立山町四谷尾・上市町館

土石災害警戒区域等の指定の公示に係る図書（その2）



様式-2(土) 土石災害警戒区域・土石災害特別警戒区域 区域図	土石災害防止法施行令第二条の基準に該当する区域		N 縮尺 1:2,500	自然現象 の種類	土石流	渓流番号	700
	土石災害防止法施行令第三 条の基準に該当 する区域			告示番号	細谷	所在地	富山県中新川郡 立山町四谷尾・上市町館
	その他の区域			告示年月日			