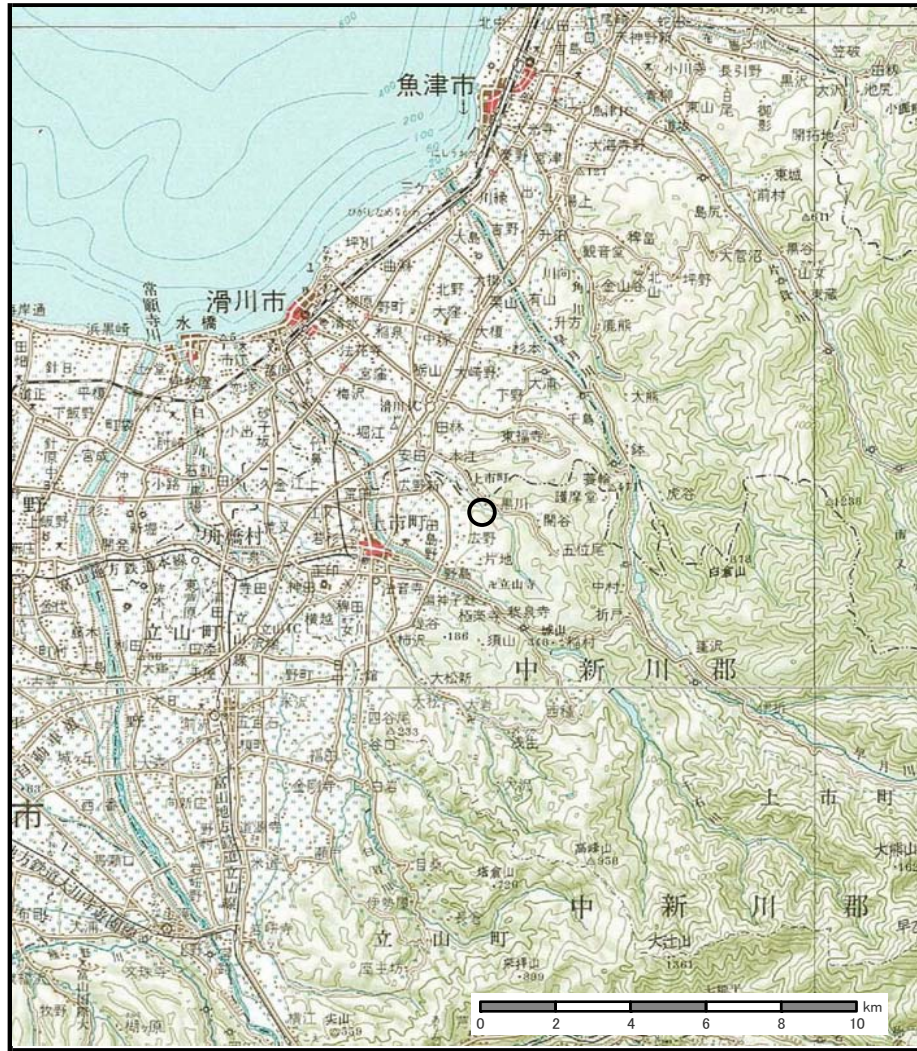
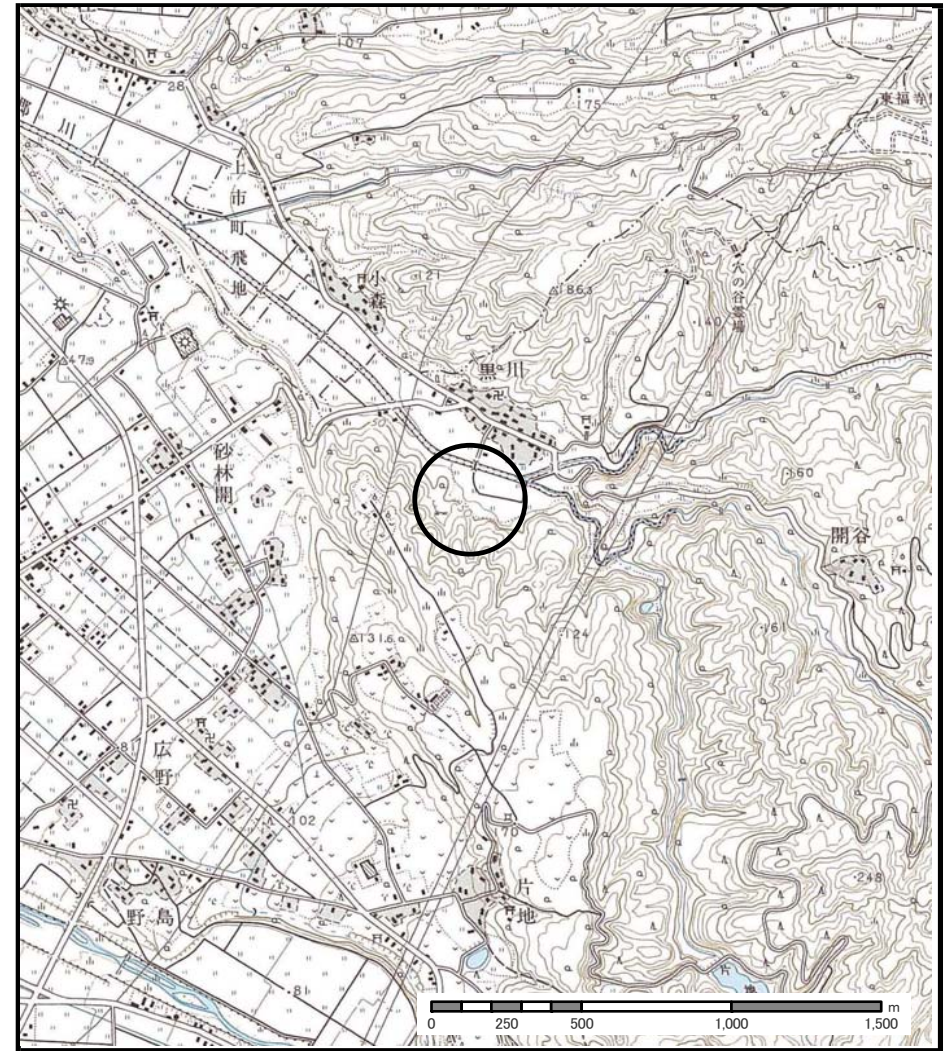


# 土砂災害警戒区域等の指定の公示に係る図書（その1）



(1/200,000)



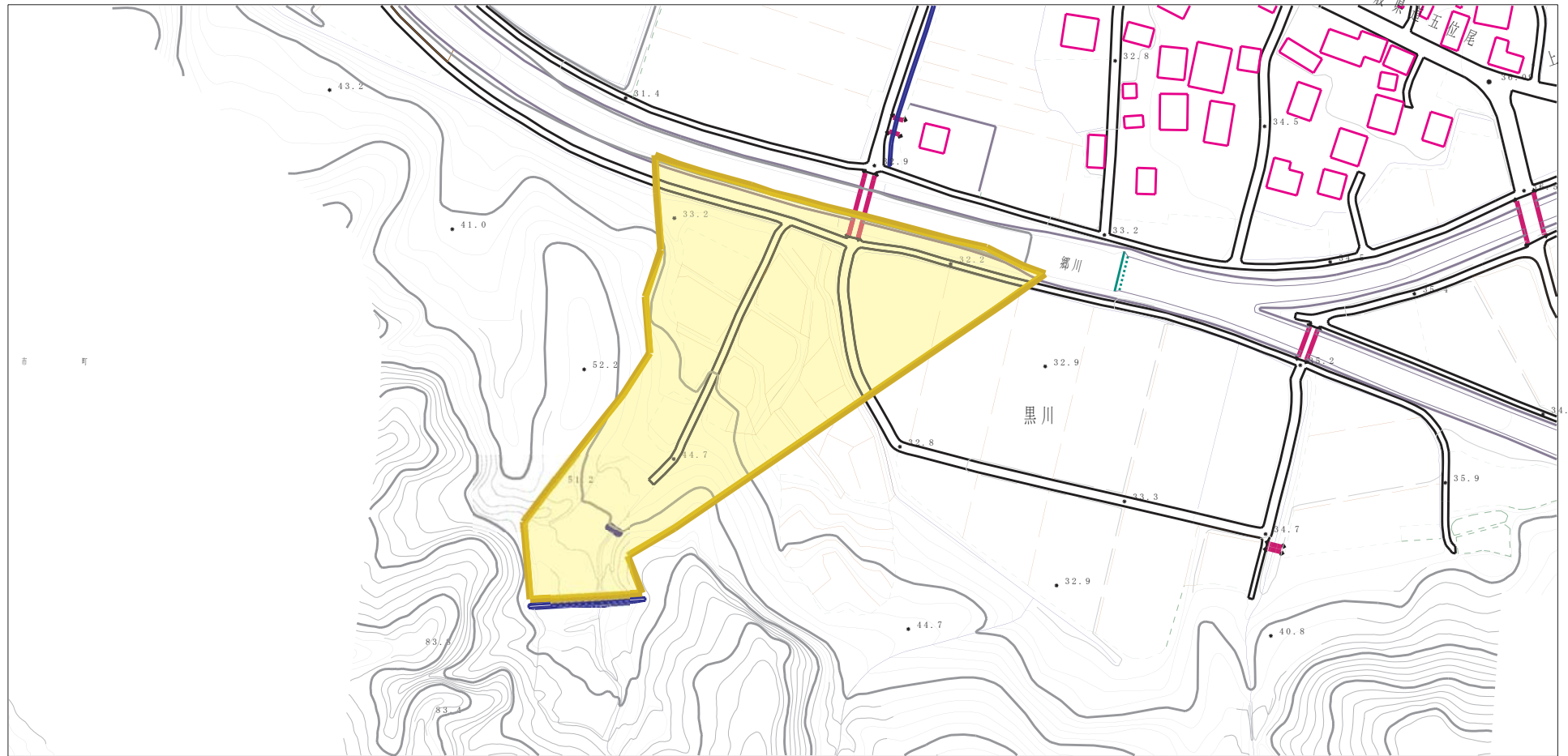
(1/25,000)

様式-1 (土)  
土砂災害警戒区域・土砂災害特別警戒区域 位置図

自然現象の種類	d
溪流番号	j153
溪流名	黒川(4)
所在地	中新川郡上市町黒川

この地図は、国土地理院長の承認を得て、同院発行の20万分1地勢図 2万5千分1地形図を複製したものである。(承認番号 平17 北復 第135号)

# 土砂災害警戒区域等の指定の公示に係る図書（その2）



0 1 ×100m

様式-2(土)

土砂災害警戒区域・土砂災害特別警戒区域  
区域図

土砂災害防止法施行令第二条の基準に該当する区域

土砂災害防止法施行令第三条の基準に該当する区域

土砂流の高さが1mを超える場合、土石等の移動による力が50kN/m<sup>2</sup>を超える区域

土砂流の高さが1mを超える場合、土石等の移動による力が50kN/m<sup>2</sup>を超えない区域

その他の区域



縮尺  
1:2,500

自然現象  
の種類

d

告示番号

告示年月日

溪流番号 j153

溪流名 黒川(4)

所在地 中新川郡上市町黒川