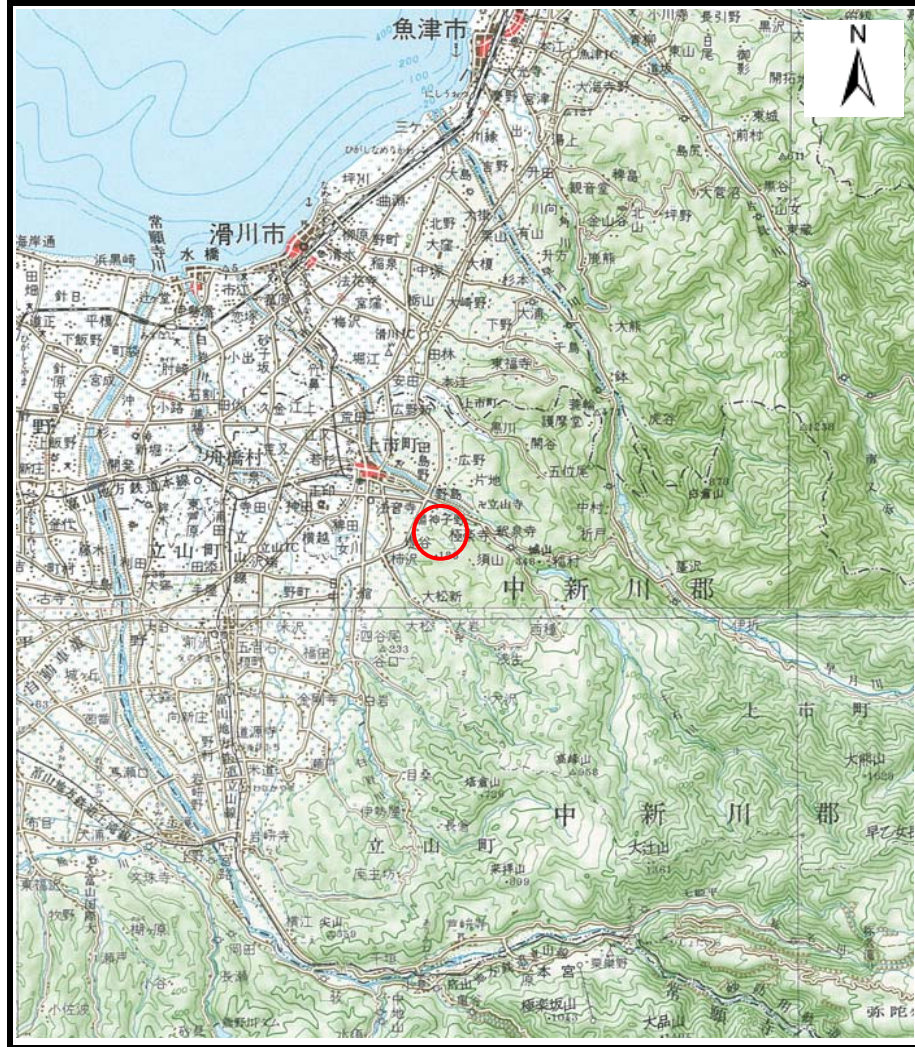
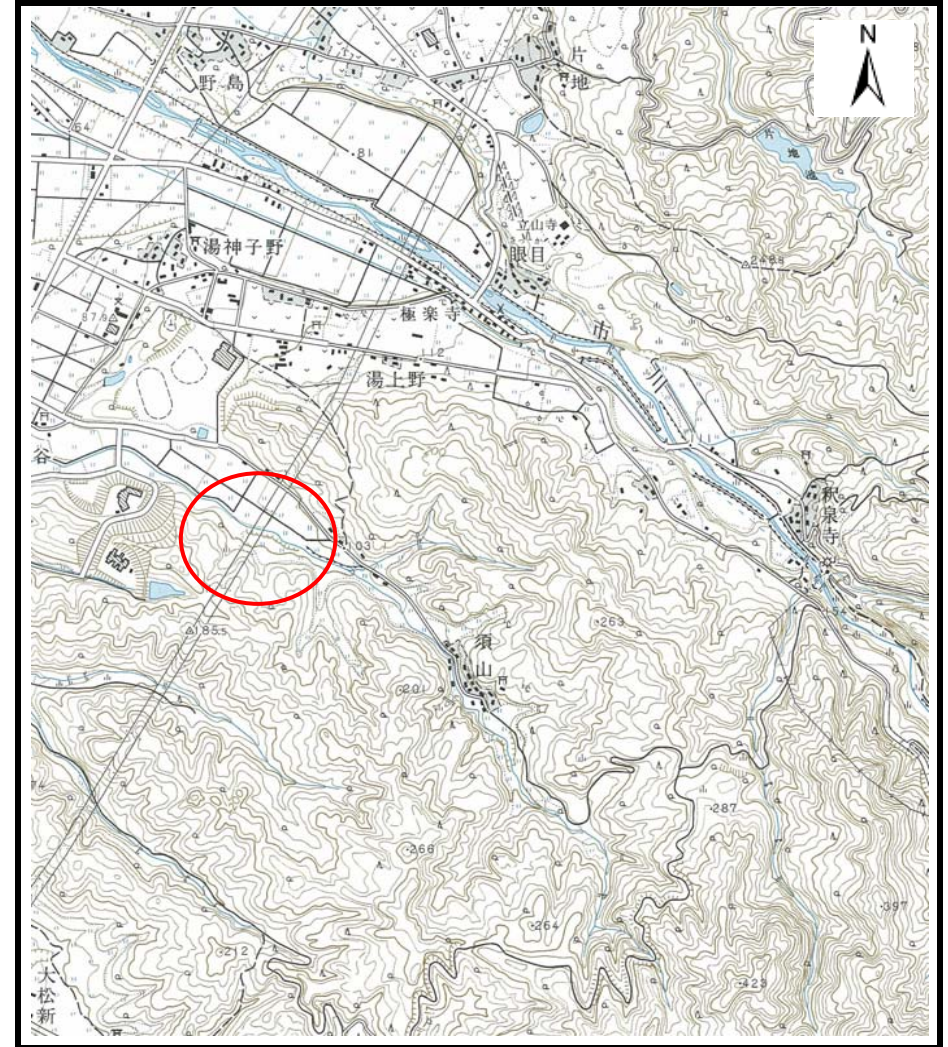


土砂災害警戒区域等の指定の公示に係る図書（その1）



(1/200,000)



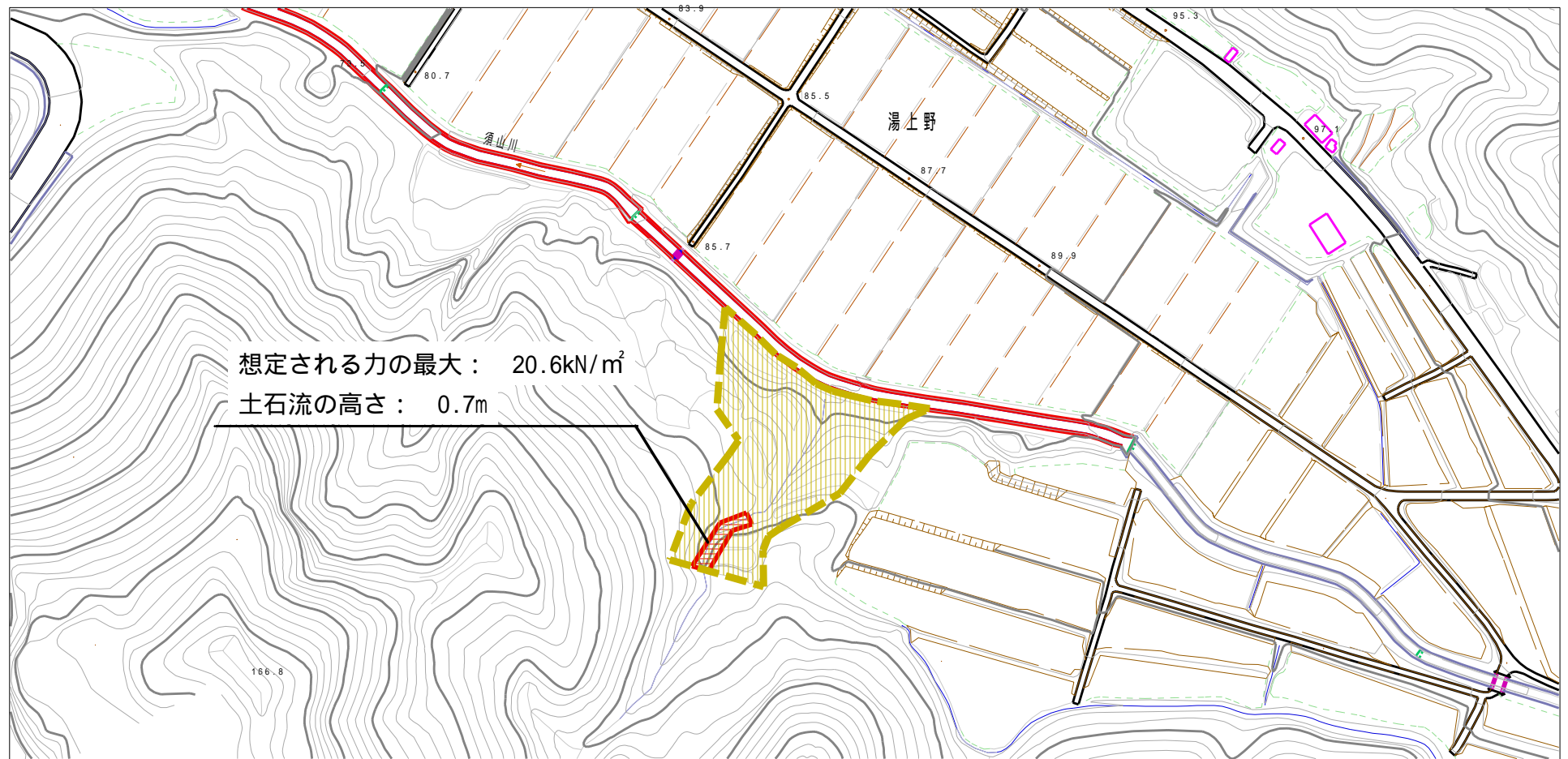
(1/25,000)

様式-1 (土)
土砂災害警戒区域・土砂災害特別警戒区域 位置図

自然現象の種類	土石流
溪流番号	J161
溪流名	大平谷 (2)
所在地	富山県中新川郡上市町字堤谷

この地図は、国土地理院長の承認を得て、同院発行の20万分の1・2万5千分の1の地形図を複製したものである。(承認番号平17北複, 第52号)

土砂災害警戒区域等の指定の公示に係る図書（その2）



想定される力の最大： 20.6kN/m²
 土石流の高さ： 0.7m

0 1 ×100m

様式 - 2 (土)

土砂災害警戒区域・土砂災害特別警戒区域
 区域図

土砂災害防止法施行令第二条の基準に該当する区域

土砂災害防止
 法施行令第三
 条の基準に該
 当する区域

土石流の高さが1mを超える場合、土石等の
 移動による力が50kN/m²を超える区域

土石流の高さが1mを超える場合、土石等の
 移動による力が50kN/m²を超えない区域

その他の区域



縮尺
 1:2,500

自然現象
 の種類

告示番号

告示年月日

土石流

溪流番号

溪流名

所在地

J161

大平谷(2)

富山県中新川郡上市町字堤谷