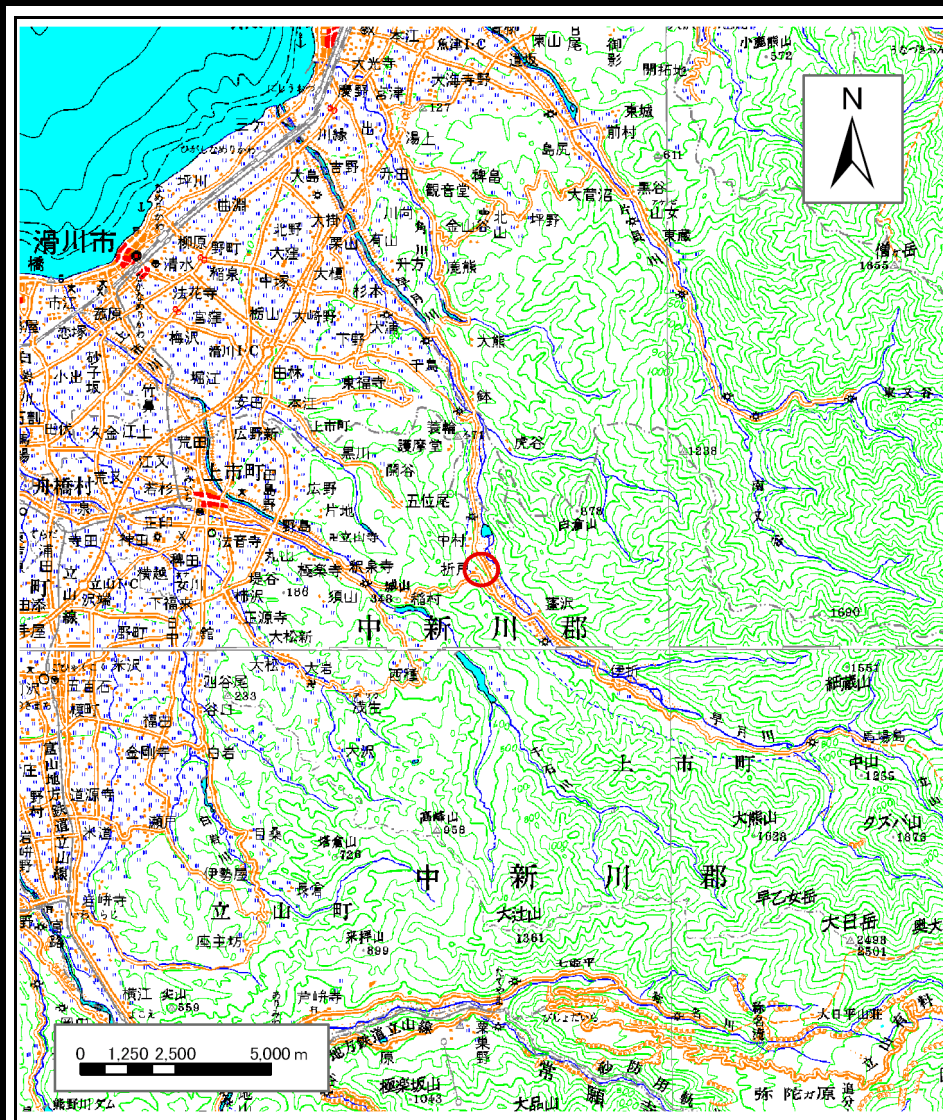
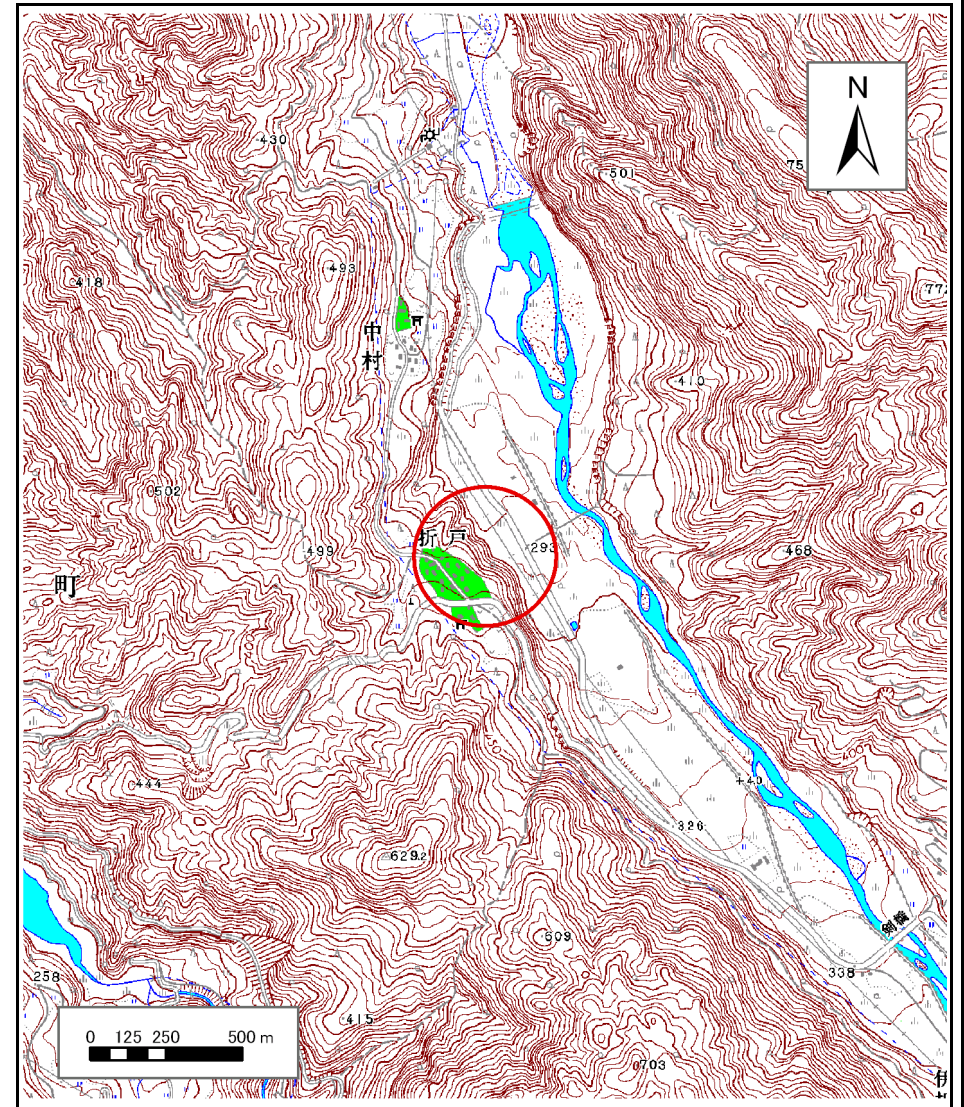


# 土砂災害警戒区域等の指定の公示に係る図書(その1)



(1/200,000)



(1/25,000)

様式-1(急)  
土砂災害警戒区域・土砂災害特別警戒区域  
位置図

自然現象の種類

急傾斜地の崩壊

箇所番号

324

箇所名

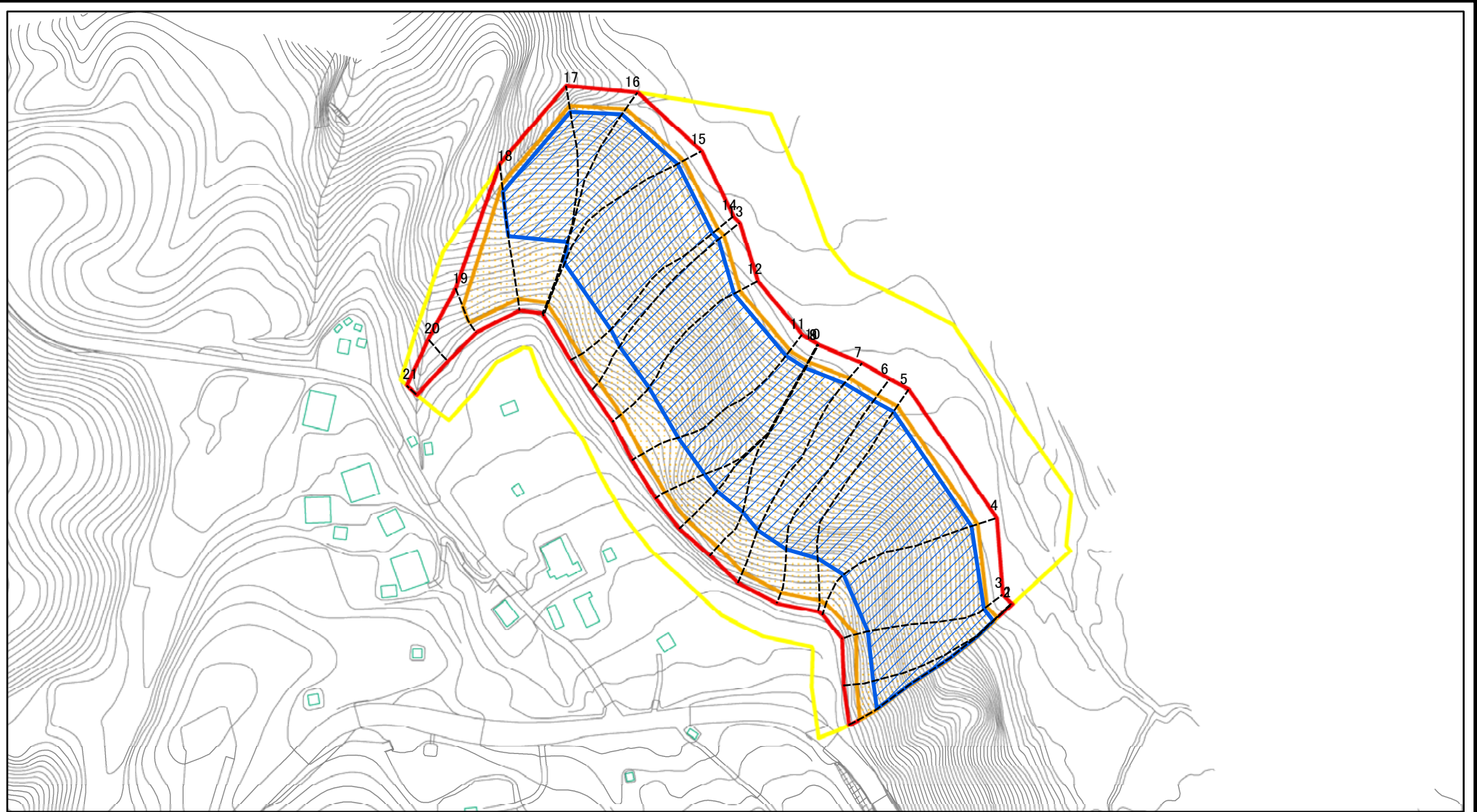
折戸(1)

所在地

富山県中新川郡上市町折戸

この地図は、国土地理院長の承認を得て、同院発行の数値地図20000(地図画像)及び数値地図25000(地図画像)を複製したものである。(承認番号 平18総複 第818号)

# 土砂災害警戒区域等の指定の公示に係る図書(その2)



図中の数字は横断測線番号を示す

様式-2(急)

土砂災害警戒区域・土砂災害特別警戒区域  
区域図(その1)

土砂災害防止法施行令第二条の基準に該当する区域



自然現象  
の種類

急傾斜地の崩壊

箇所番号

324

土砂災害防止法  
施行令第三条の  
基準に該当する  
区域



縮尺

告示番号

箇所名

折戸(1)

土石等の(移動)高さが1m以下の場合、  
土石等の移動による力が100kN/mを超える区域



1:2,500

告示年月日

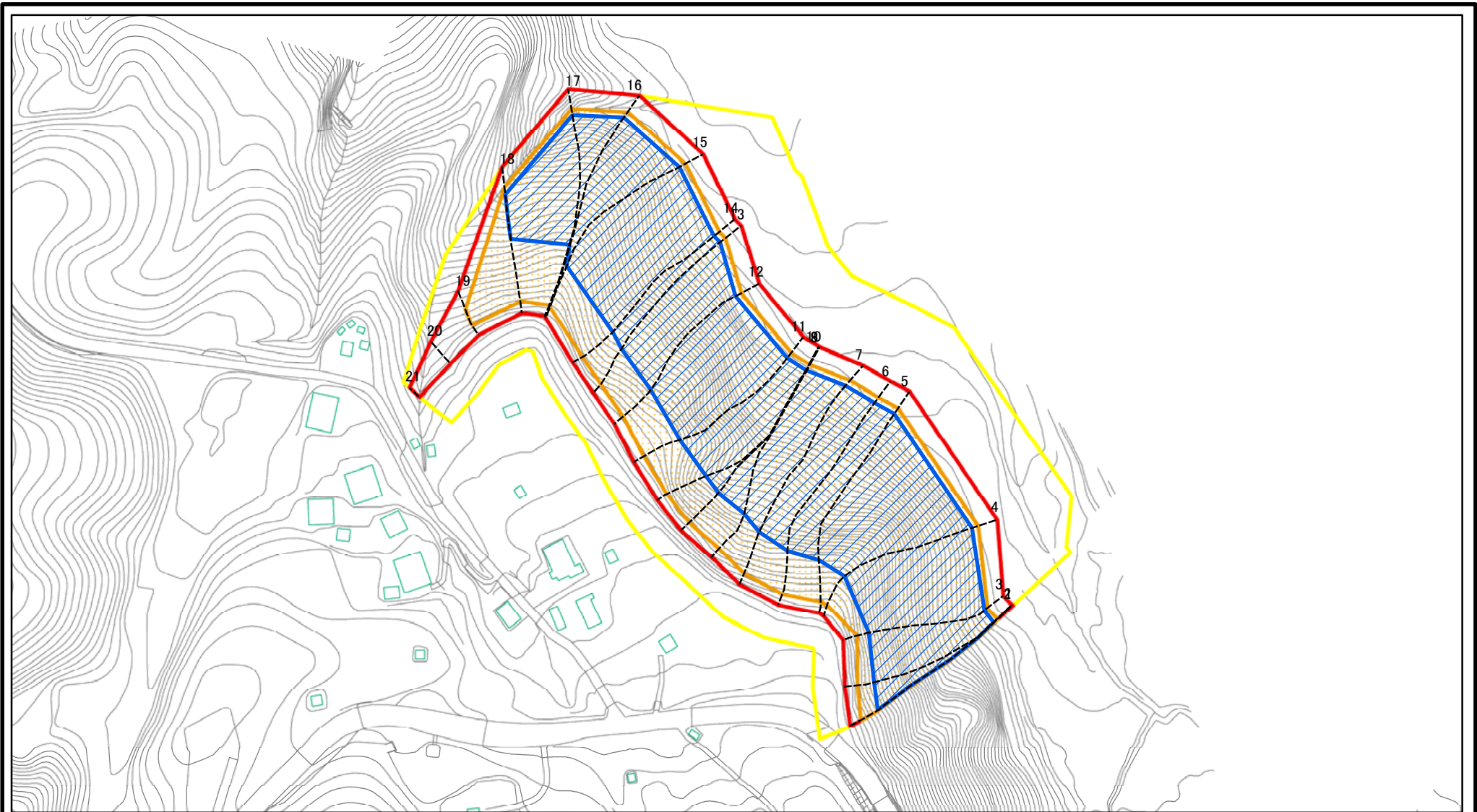
所在地

富山県中新川郡上市町折戸

土石等の堆積の高さが3mを超える区域

それ以外の区域

# 土砂災害警戒区域等の指定の公示に係る図書(その2-1)



図中の数字は横断測線番号を示す

様式-2-1(急)

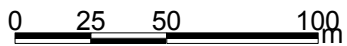
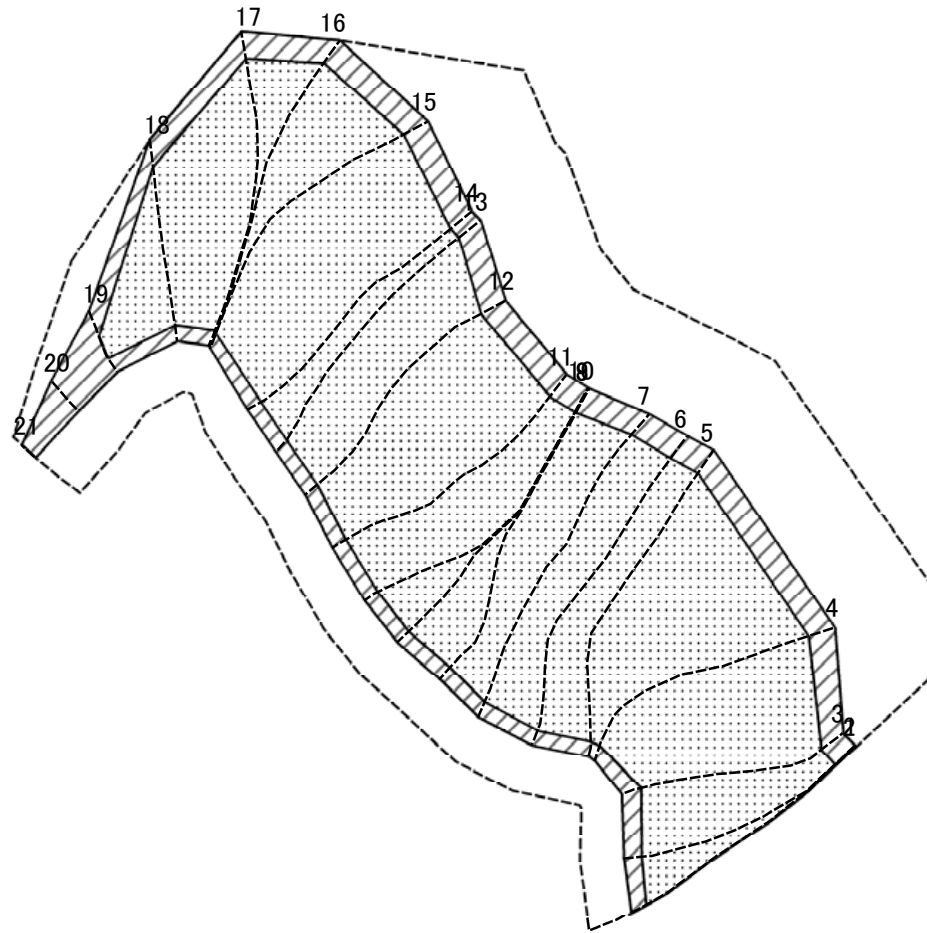
土砂災害警戒区域・土砂災害特別警戒区域  
区域図(その2)

土砂災害防止法施行令第二条の基準に該当する区域	
土砂災害防止法施行令第三条の基準に該当する区域	
それ以外の区域	

	縮尺
	1:2,500

自然現象の種類	急傾斜地の崩壊	箇所番号	324
告示番号		箇所名	折戸(1)
告示年月日		所在地	富山県中新川郡上市町折戸

# 土砂災害警戒区域等の指定の公示に係る図書(その2-2)



図中の数字は横断測線番号を示す

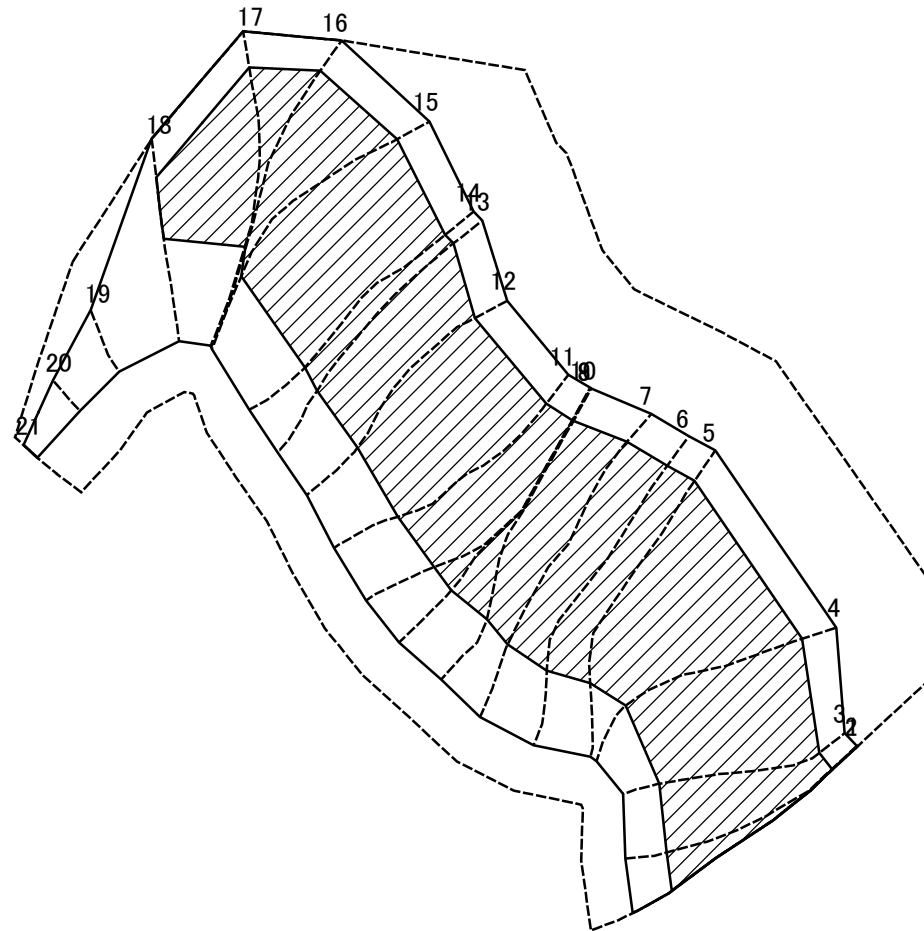
様式-2-2(急)  
土砂災害特別警戒区域の区域区分図  
(急傾斜地の崩壊に伴う土石等の移動により  
建築物の地上部に作用すると想定される力)

土砂災害防止法施行令第二条の基準に該当する区域	
土砂災害防止法施行令第三条の基準に該当する区域	
それ以外の区域	

縮尺	N
	1:2,500

自然現象の種類	急傾斜地の崩壊	箇所番号	324
告示番号		箇所名	折戸(1)
告示年月日		所在地	富山県中新川郡上市町折戸

# 土砂災害警戒区域等の指定の公示に係る図書(その2-3)



0 25 50 100 m

図中の数字は横断測線番号を示す

様式-2-3(急)  
土砂災害特別警戒区域の区域区分図  
(急傾斜地の崩壊に伴う土石等の堆積により  
建築物の地上部に作用すると想定される力)

土砂災害防止法施行令第二条の基準に該当する区域



自然現象  
の種類

急傾斜地の崩壊

箇所番号

324

土砂災害防止法  
施行令第三条の  
基準に該当する  
区域



縮尺

告示番号

箇所名

折戸(1)

それ以外の区域



1:2,500

告示年月日

所在地

富山県中新川郡上市町折戸

## 土砂災害警戒区域等の指定の公示に係る図書(その3)

横断測線の区間	土石等の移動により建築物の地上部に作用すると想定される力				土石等の堆積により建築物の地上部に作用すると想定される力				横断測線の区間	土石等の移動により建築物の地上部に作用すると想定される力				土石等の堆積により建築物の地上部に作用すると想定される力			
	土石等の(移動)高さが1m以下の場合、土石等の移動による力が100kN/m <sup>2</sup> を超える区域		それ以外の区域		土石等の堆積の高さが3mを超える区域		それ以外の区域			土石等の(移動)高さが1m以下の場合、土石等の移動による力が100kN/m <sup>2</sup> を超える区域		それ以外の区域		土石等の堆積の高さが3mを超える区域		それ以外の区域	
	力の大きさのうち最大のもの(kN/m <sup>2</sup> )	土石等の高さ(m)	力の大きさのうち最大のもの(kN/m <sup>2</sup> )	土石等の高さ(m)	力の大きさのうち最大のもの(kN/m <sup>2</sup> )	土石等の高さ(m)	力の大きさのうち最大のもの(kN/m <sup>2</sup> )	土石等の高さ(m)		力の大きさのうち最大のもの(kN/m <sup>2</sup> )	土石等の高さ(m)	力の大きさのうち最大のもの(kN/m <sup>2</sup> )	土石等の高さ(m)	力の大きさのうち最大のもの(kN/m <sup>2</sup> )	土石等の高さ(m)	力の大きさのうち最大のもの(kN/m <sup>2</sup> )	土石等の高さ(m)
1 ~ 2	177.37	1.00	100.00	1.00	24.91	4.65	16.05	3.00	~								
2 ~ 3	173.09	1.00	100.00	1.00	26.06	4.87	16.05	3.00	~								
3 ~ 4	179.47	1.00	100.00	1.00	26.06	4.87	16.05	3.00	~								
4 ~ 5	179.82	1.00	100.00	1.00	23.56	4.40	16.05	3.00	~								
5 ~ 6	179.82	1.00	100.00	1.00	22.13	4.14	16.05	3.00	~								
6 ~ 7	178.80	1.00	100.00	1.00	21.81	4.08	16.05	3.00	~								
7 ~ 8	178.65	1.00	100.00	1.00	21.79	4.07	16.05	3.00	~								
8 ~ 9	179.77	1.00	100.00	1.00	22.14	4.14	16.05	3.00	~								
9 ~ 10	179.77	1.00	100.00	1.00	22.14	4.14	16.05	3.00	~								
10 ~ 11	180.28	1.00	100.00	1.00	22.47	4.20	16.05	3.00	~								
11 ~ 12	180.39	1.00	100.00	1.00	2.73	4.25	16.05	3.00	~								
12 ~ 13	180.39	1.00	100.00	1.00	22.73	4.25	16.05	3.00	~								
13 ~ 14	180.43	1.00	100.00	1.00	22.58	4.22	16.05	3.00	~								
14 ~ 15	180.43	1.00	100.00	1.00	22.58	4.22	16.05	3.00	~								
15 ~ 16	177.96	1.00	100.00	1.00	21.63	4.04	16.05	3.00	~								
16 ~ 17	175.37	1.00	100.00	1.00	21.16	3.95	16.05	3.00	~								
17 ~ 18	174.49	1.00	100.00	1.00	21.04	3.93	16.05	3.00	~								
18 ~ 19	172.38	1.00	100.00	1.00	-	-	16.05	3.00	~								
19 ~ 20	-	-	100.00	1.00	-	-	11.93	2.23	~								
20 ~ 21	-	-	90.64	1.00	-	-	8.28	1.55	~								
~									~								
~									~								
~									~								
~									~								
~									~								

様式-3(急) 建築物の構造の規制に必要な衝撃に関する事項	自然現象の種類	急傾斜地の崩壊	箇所番号	324
	告示番号		箇所名	折戸(1)
	告示年月日		所在地	富山県中新川郡上市町折戸