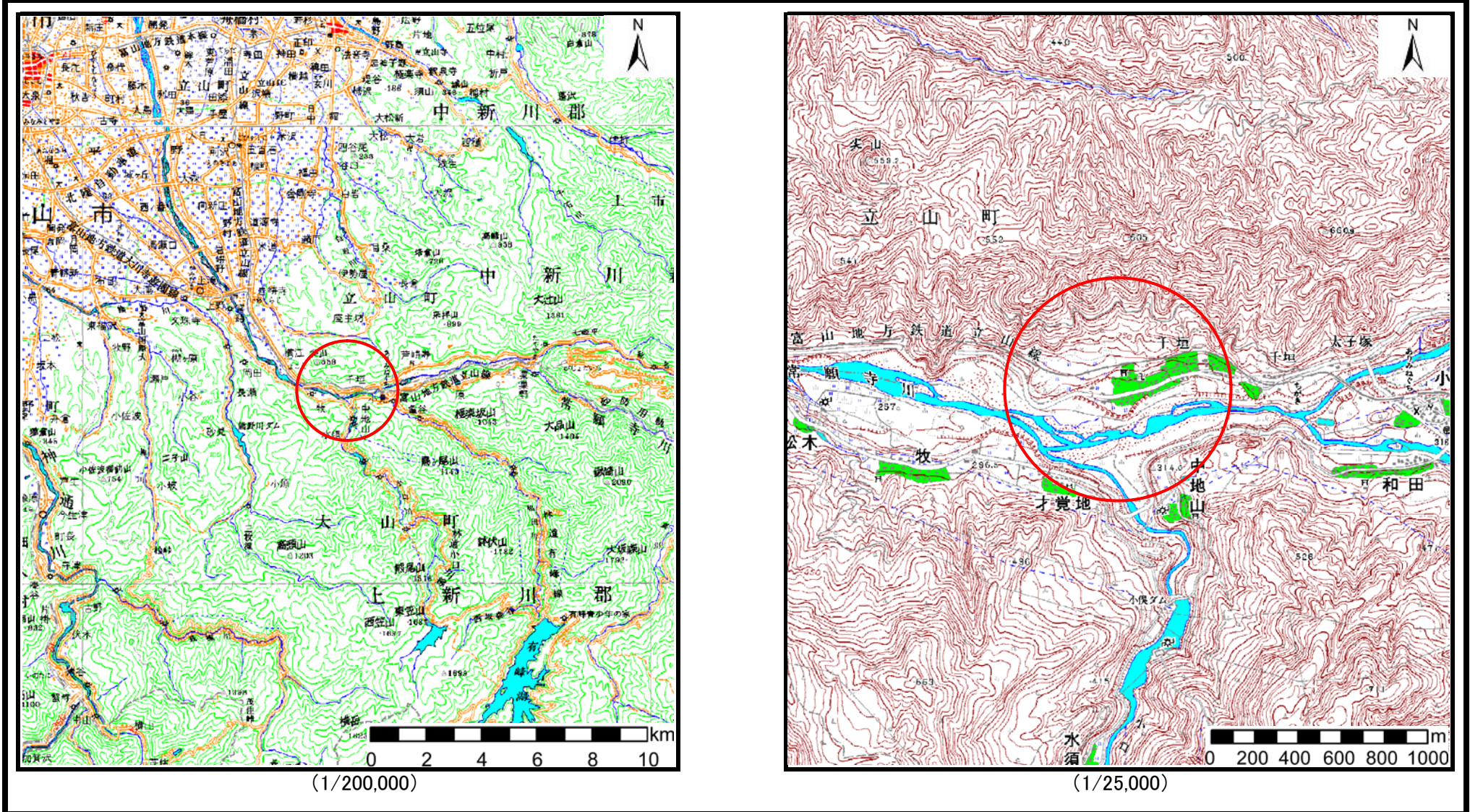


# 土砂災害警戒区域等の指定の公示に係る図書（その1）

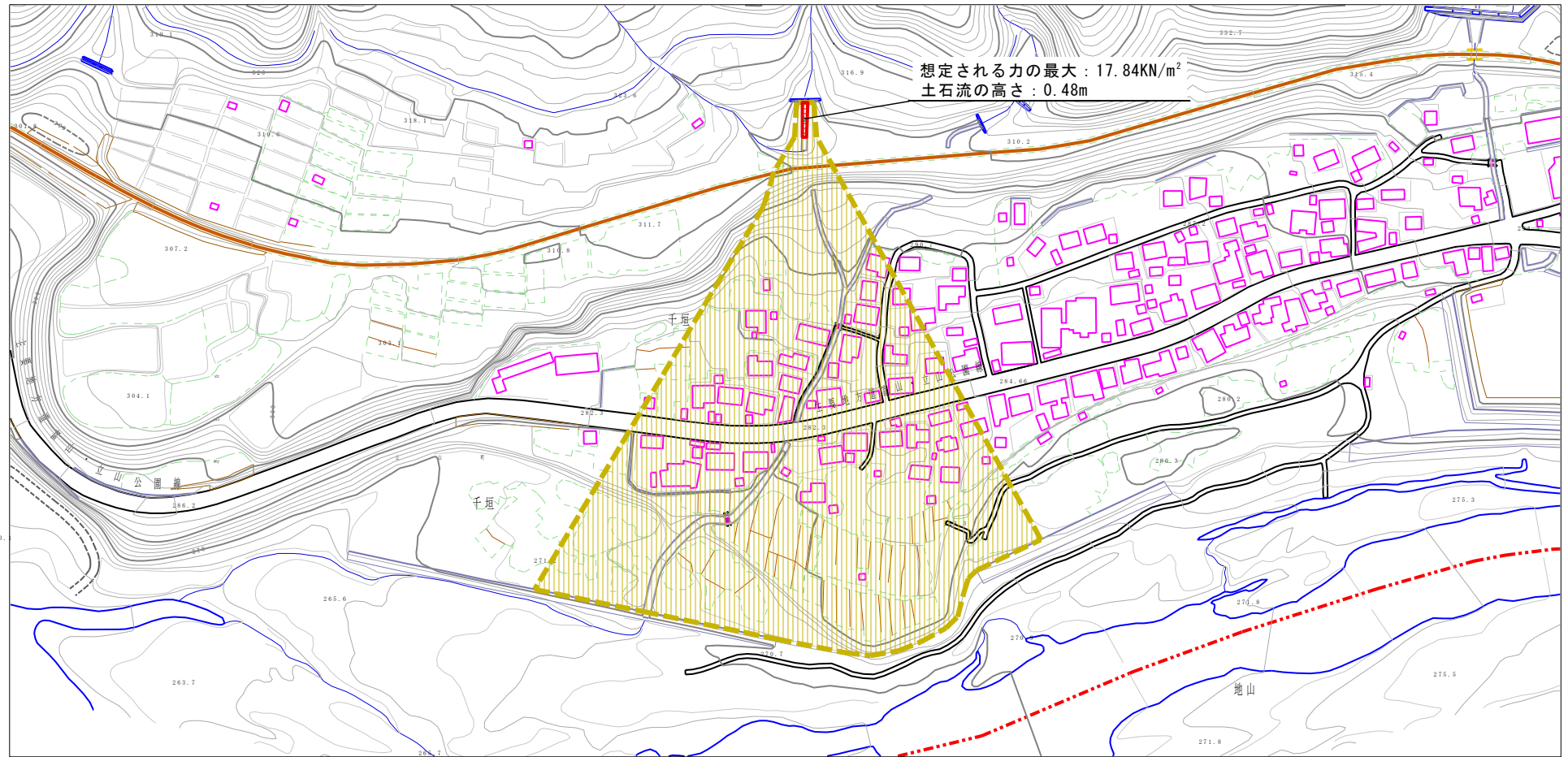


様式-1 (土)  
土砂災害警戒区域・土砂災害特別警戒区域 位置図

自然現象の種類	土石流
溪流番号	029
溪流名	滝谷川
所在地	富山県中新川郡立山町千垣

この地図は、国土地理院長の承認を得て、同院発行の20万分の1・2万5千分の1の地形図を複製したものである。（承認番号 平19総復、第935号）

# 土砂災害警戒区域等の指定の公示に係る図書（その2）



0 1 × 100m

様式-2(土) 土砂災害警戒区域・土砂災害特別警戒区域 区域図	土砂災害防止法施行令第2条の基準に該当する区域		自然現象 の種類	土石流	溪流番号 029
	土砂災害防止法施行令第3条の基準に該当する区域				
	その他の区域		縮尺 1:2,500	告示年月日	所在地 富山県中新川郡 立山町千垣