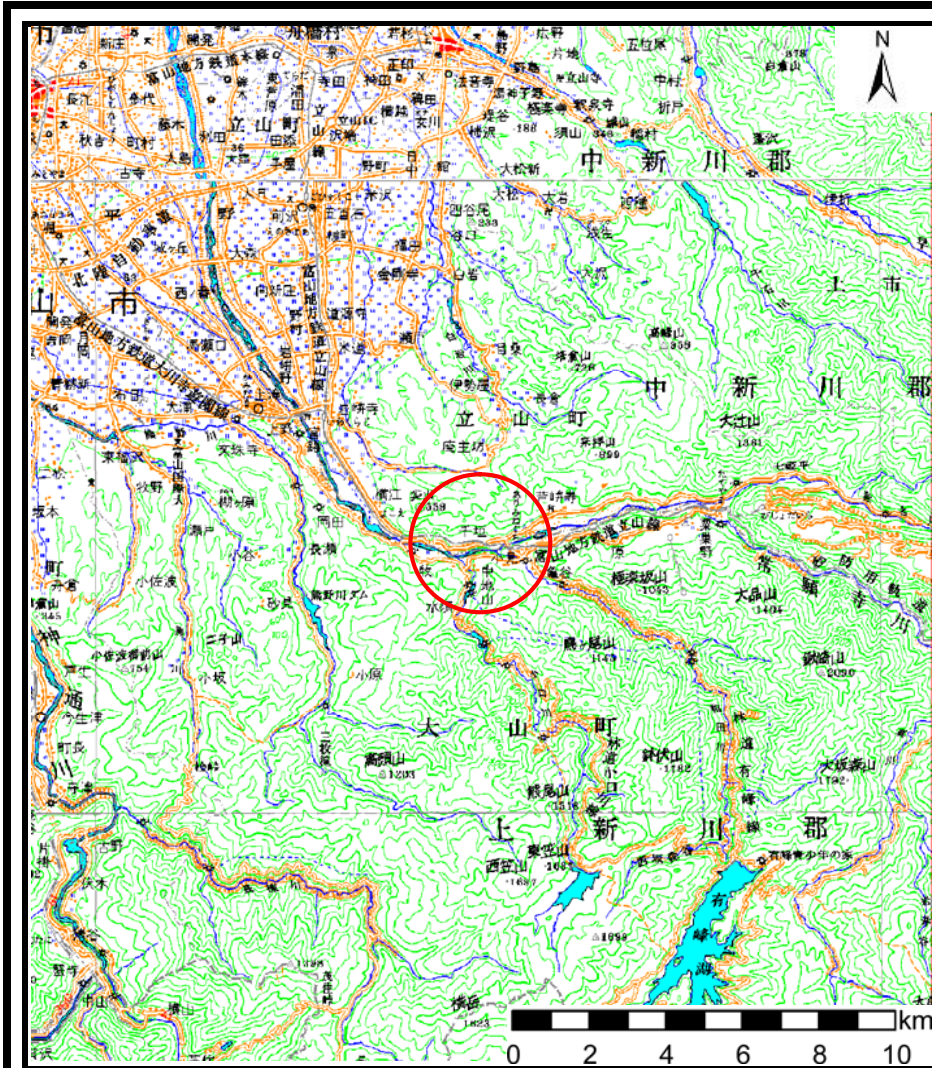
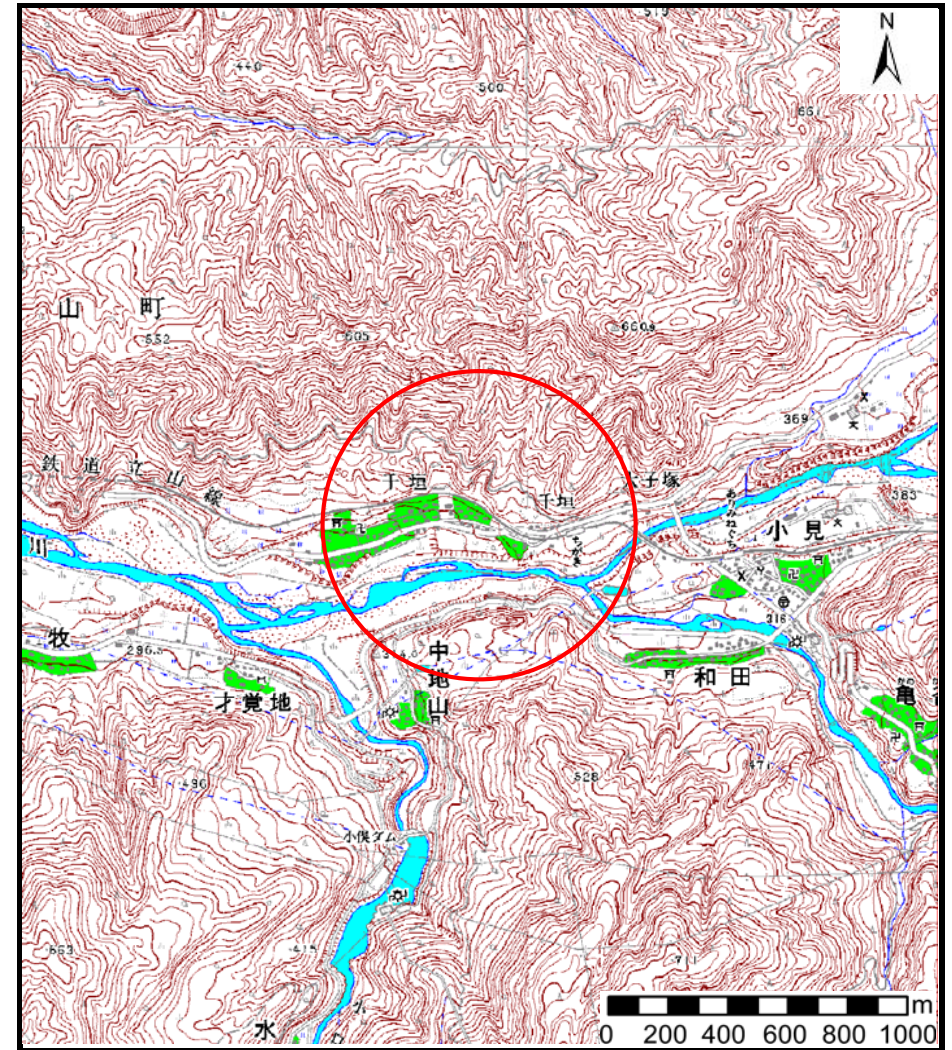


土砂災害警戒区域等の指定の公示に係る図書（その1）



(1/200,000)



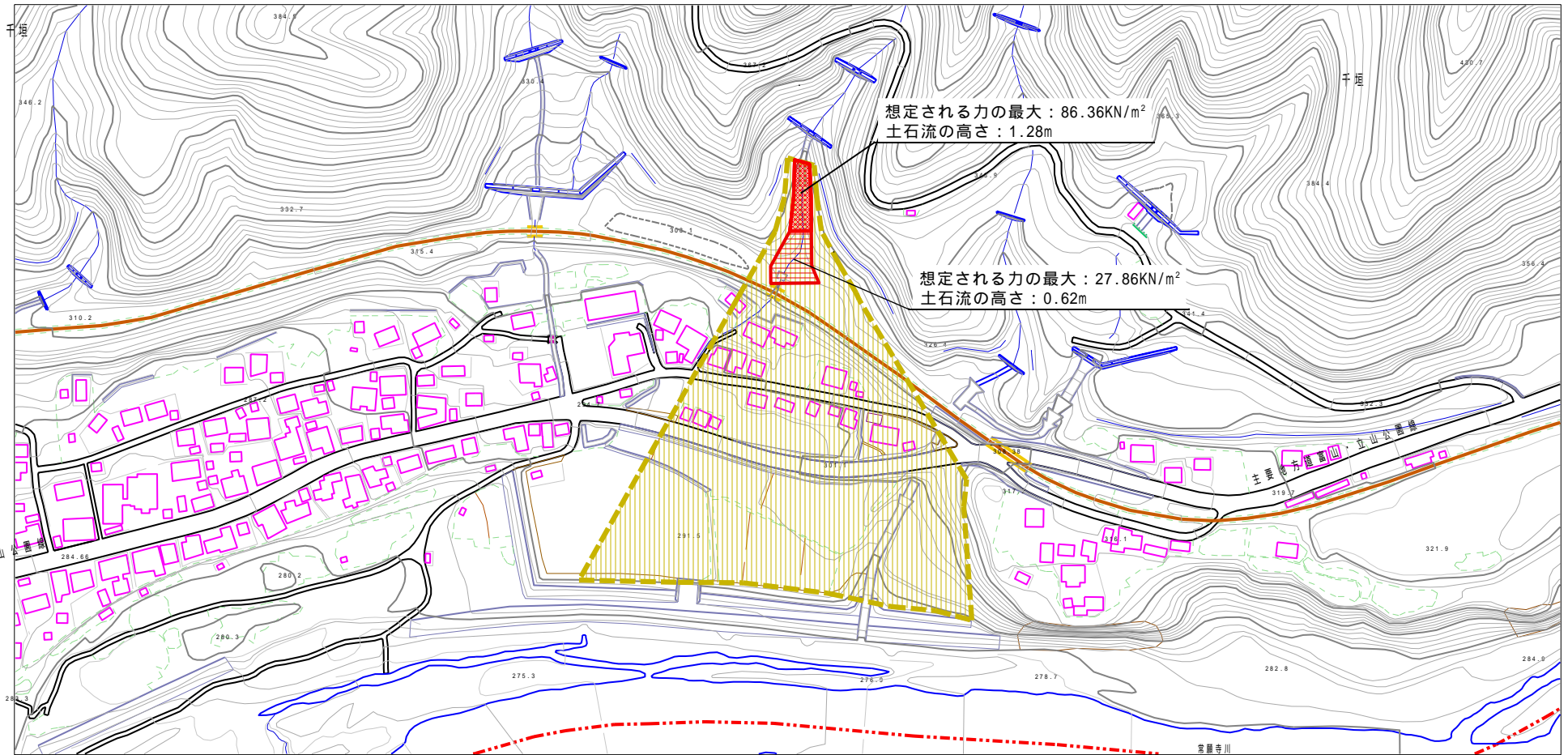
(1/25,000)

様式 - 1 (土)
土砂災害警戒区域・土砂災害特別警戒区域 位置図

自然現象の種類	土石流
溪流番号	032
溪流名	出の谷
所在地	富山県中新川郡立山町千垣

この地図は、国土地理院長の承認を得て、同院発行の20万分の1・2万5千分の1の地形図を複製したものである。（承認番号 平19総復、第935号）

土砂災害警戒区域等の指定の公示に係る図書（その2）



想定される力の最大：86.36kN/m²
土石流の高さ：1.28m

想定される力の最大：27.86kN/m²
土石流の高さ：0.62m

0 1 x 100m

様式 - 2 (土) 土砂災害警戒区域・土砂災害特別警戒区域 区域図	土砂災害防止法施行令第2条の基準に該当する区域		N 縮尺 1:2,500	自然現象の種類	土石流	溪流番号	032
	土砂災害防止法施行令第3条の基準に該当する区域			告示番号		溪流名	出の谷
	その他の区域			告示年月日		所在地	富山県中新川郡立山町千垣