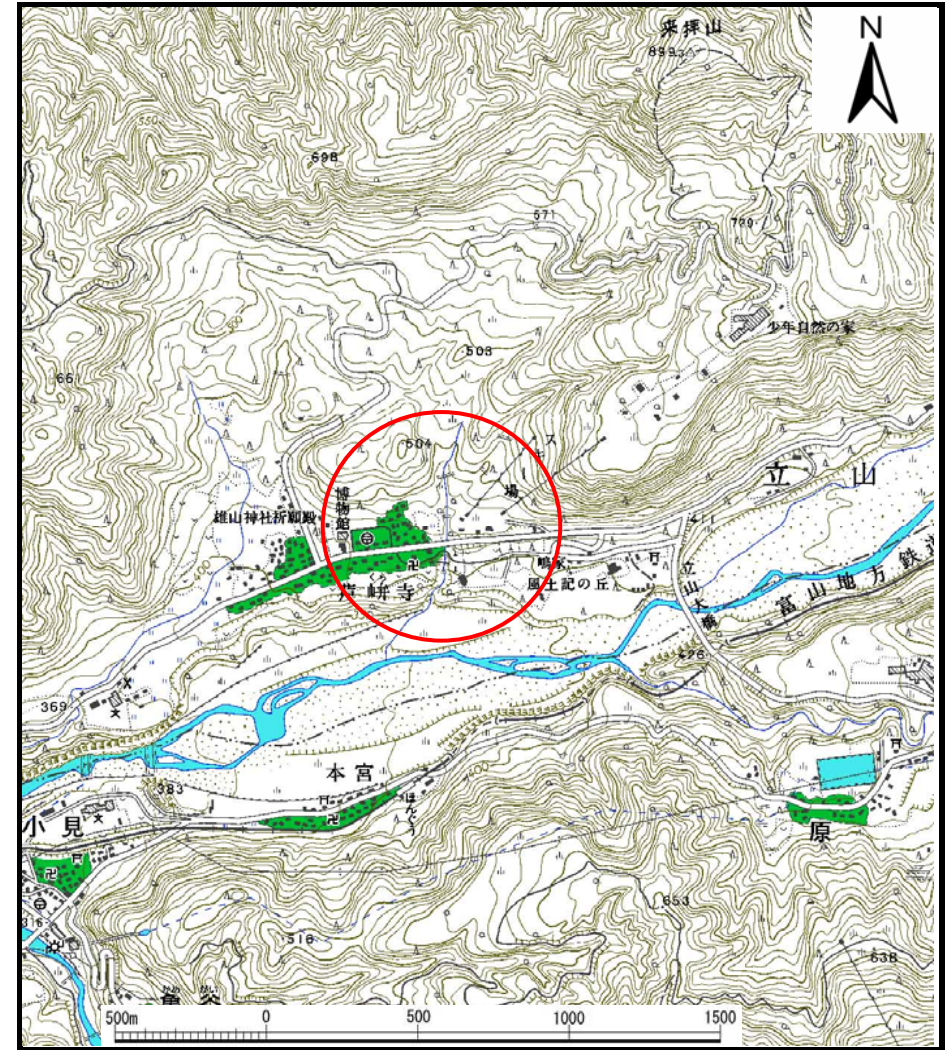


土砂災害警戒区域等の指定の公示に係る図書（その1）



(1/200,000)

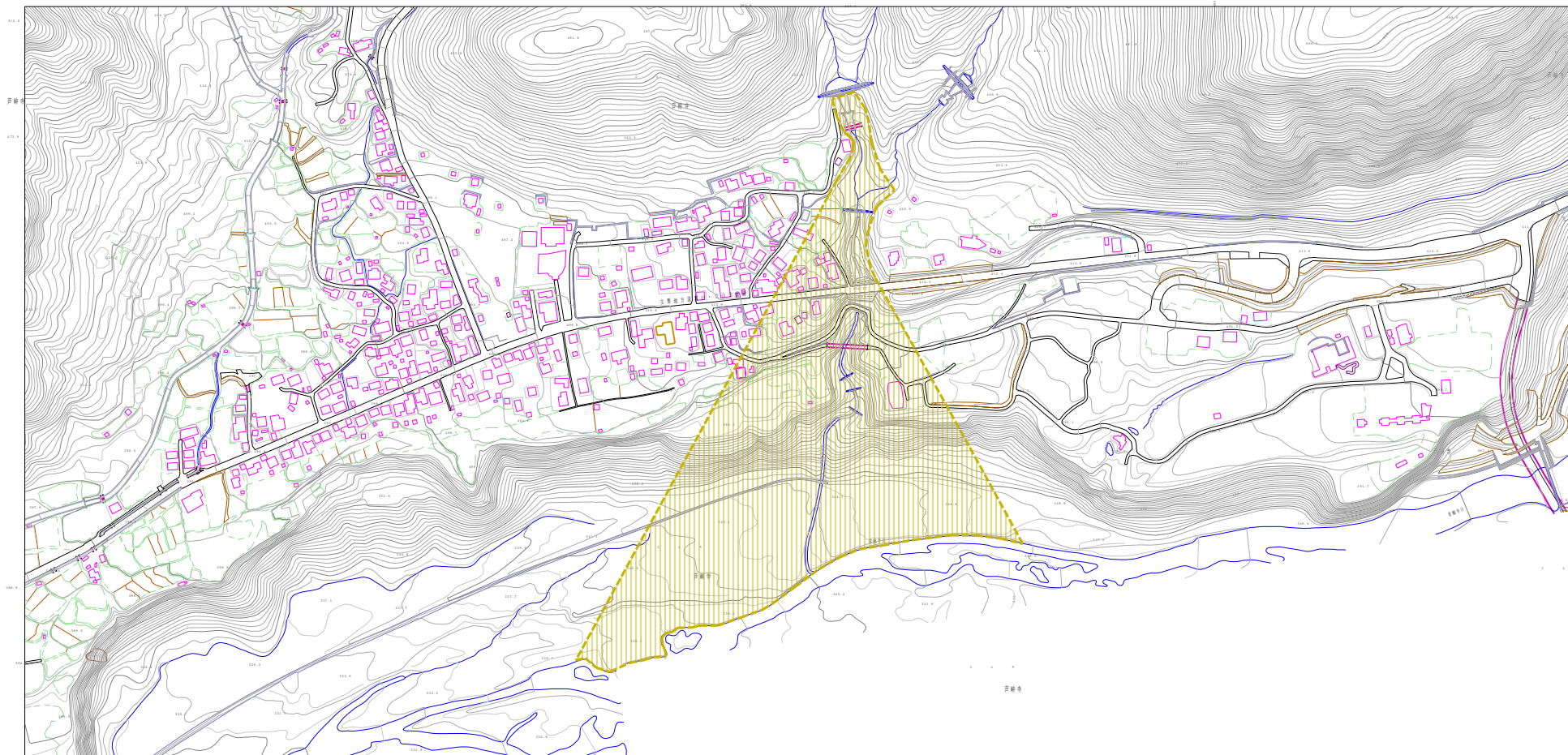


(1/25,000)

様式-1 (土)
土砂災害警戒区域・土砂災害特別警戒区域 位置図

自然現象の種類	土石流
溪流番号	042
溪流名	東谷
所在地	富山県中新川郡立山町芦峯寺

この地図は、国土地理院長の承認を得て、同院発行の数値地図200000（地図画像）及び数値地図25000（地図画像）を複製したものである。（承認番号 平業複、第号）



0 1 2 3 × 100m

様式-2(土)	土砂災害警戒区域等指定に関する図書の作成		自然現象 土石流	渓流番号	042
土砂災害警戒区域・土砂災害特別警戒区域 区域図	【注】この図書の作成に当たっては、関係機関等との連携を図り、関係機関等からの提供を受けたデータ等を利用している。また、この図書の作成に当たっては、関係機関等からの提供を受けたデータ等を利用している。また、この図書の作成に当たっては、関係機関等からの提供を受けたデータ等を利用している。		告示番号	渓流名	東谷
	告示年月日		告示年月日	所在地	富山県立山町芦津寺
		縮尺 1:2,500			

