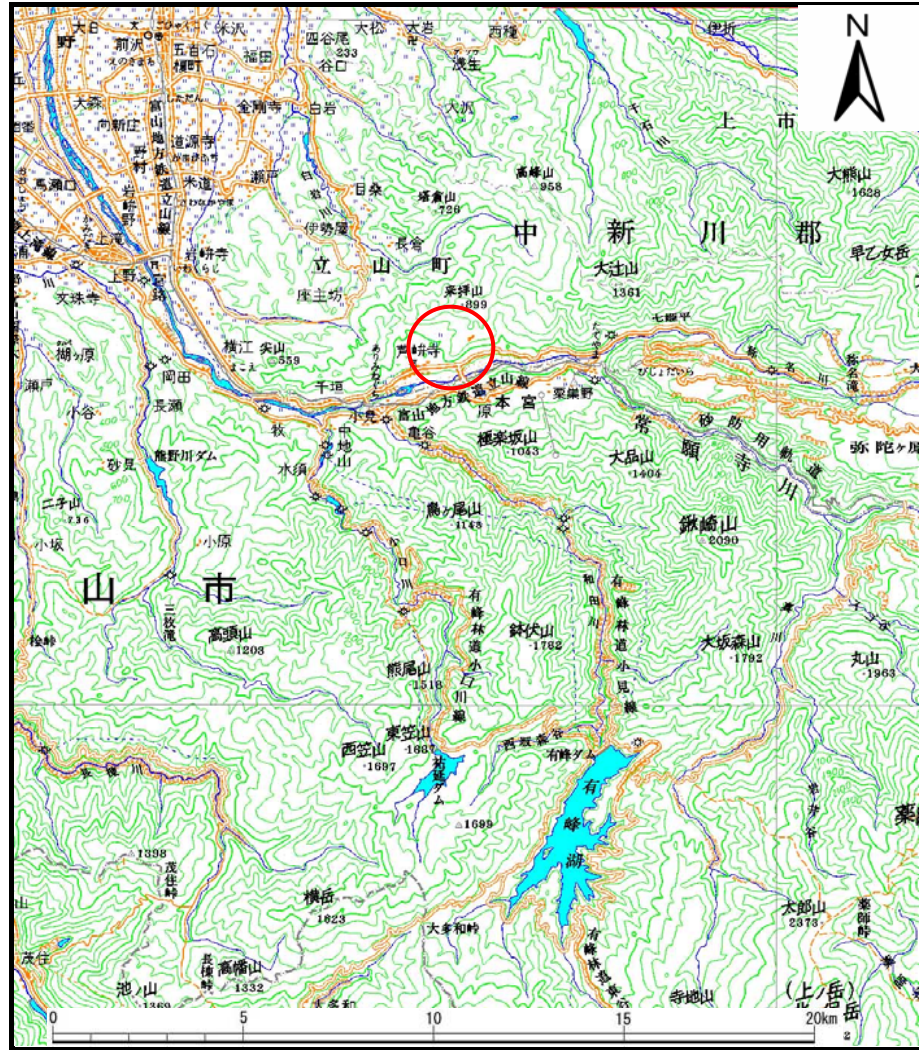
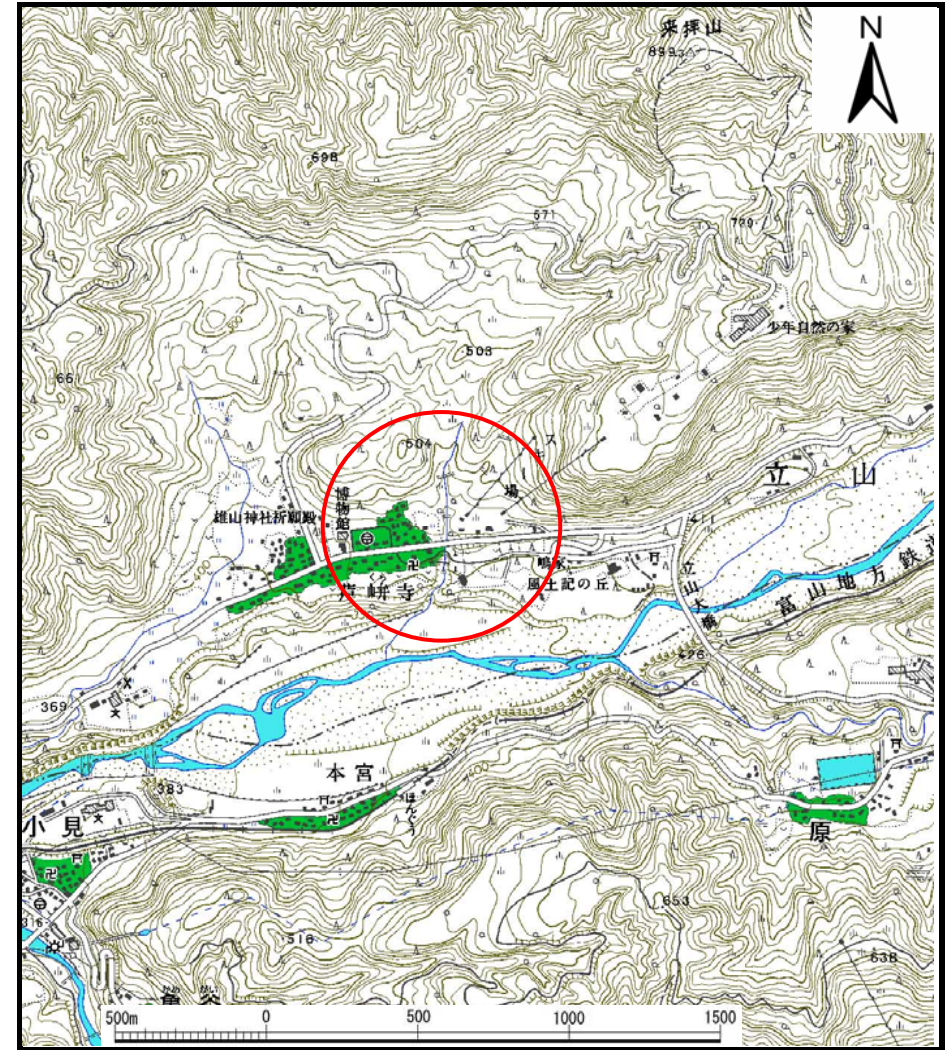


# 土砂災害警戒区域等の指定の公示に係る図書（その1）



(1/200,000)



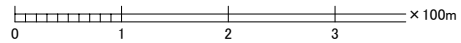
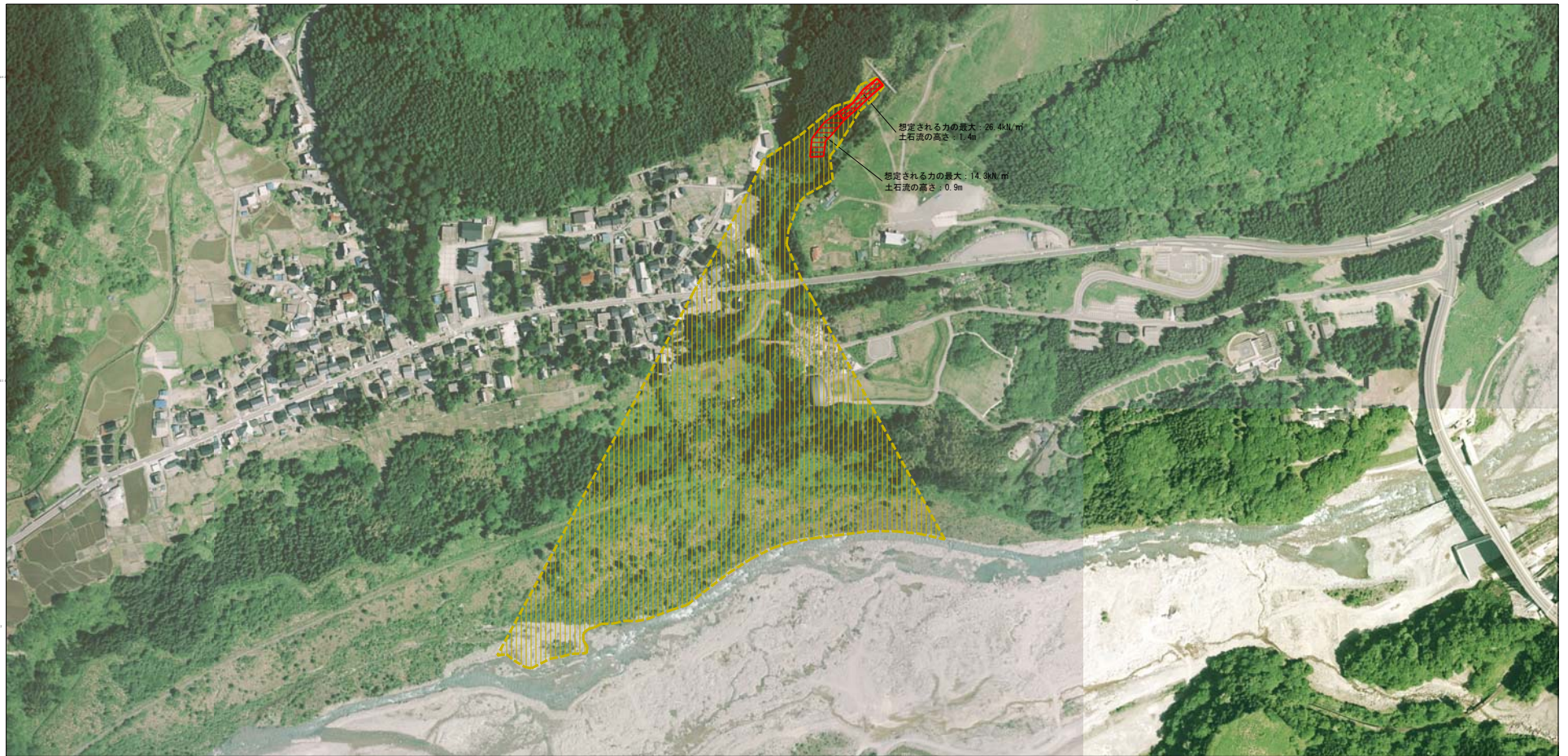
(1/25,000)

様式-1 (土)  
土砂災害警戒区域・土砂災害特別警戒区域 位置図

自然現象の種類	土石流
溪流番号	043
溪流名	オンバ谷
所在地	富山県中新川郡立山町芦峠寺

この地図は、国土地理院長の承認を得て、同院発行の数値地図200000（地図画像）及び数値地図25000（地図画像）を複製したものである。（承認番号 平業複、第号）





参考資料	国土交通省国土院 国土院 国土院 国土院 国土院		自然現象 の種別	土石流	渓流番号	043
	国土院 国土院 国土院 国土院 国土院			告示番号	渓流名	オシノ谷
	国土院 国土院 国土院 国土院 国土院			告示年月日	所在地	富山県立山町芦原寺