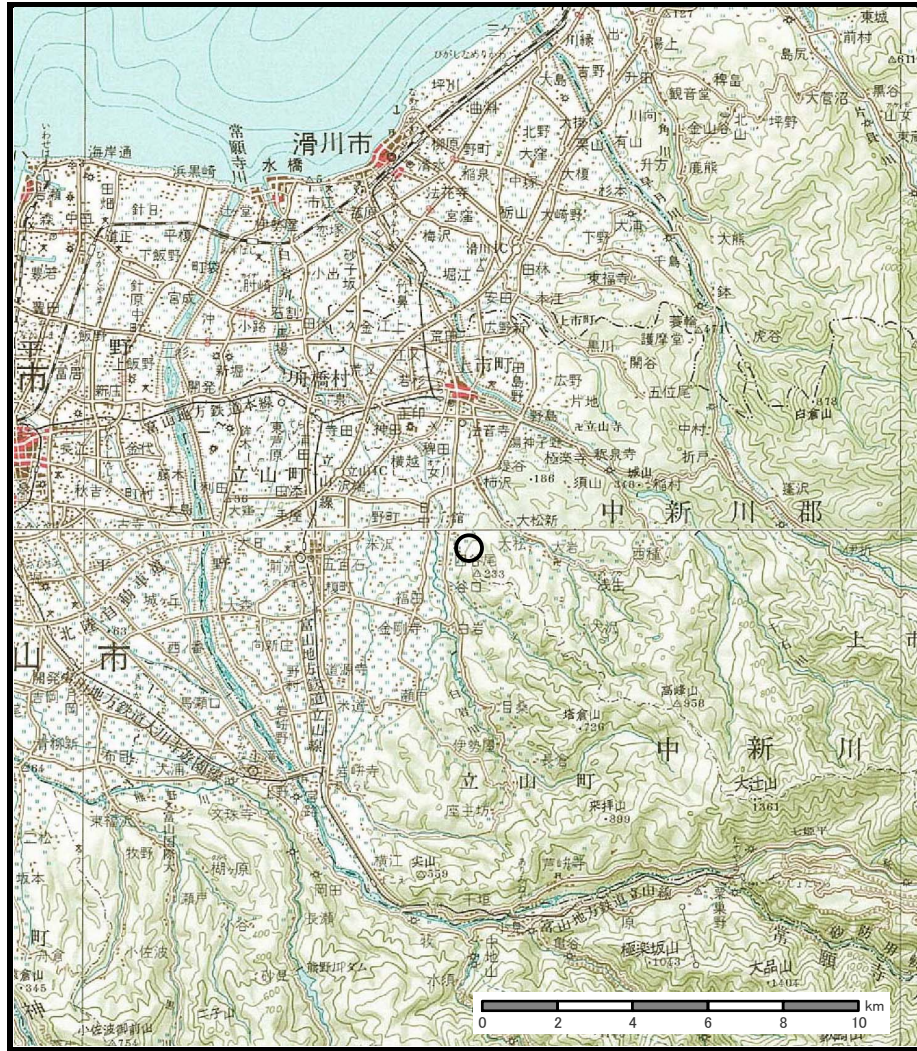
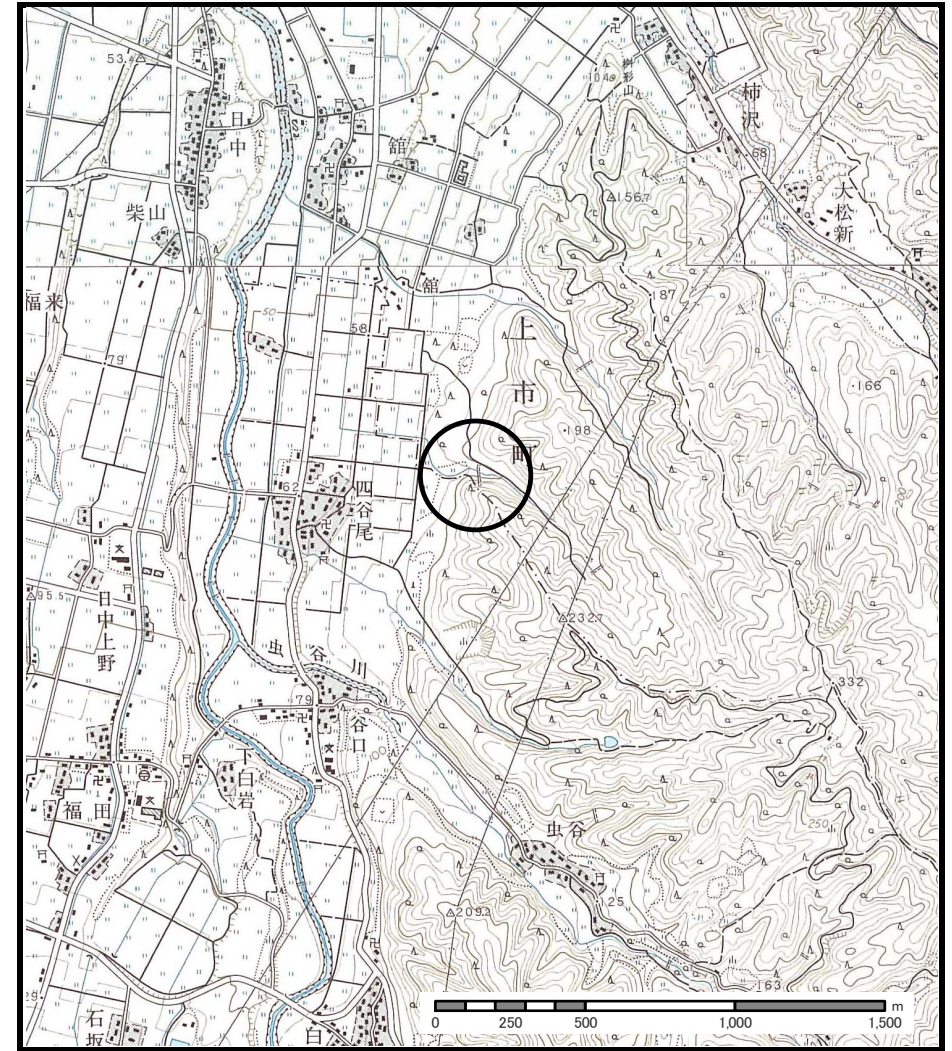


# 土砂災害警戒区域等の指定の公示に係る図書（その1）



(1/200,000)



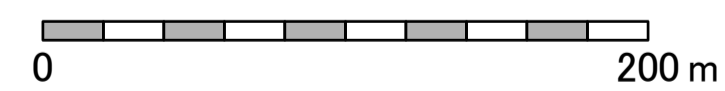
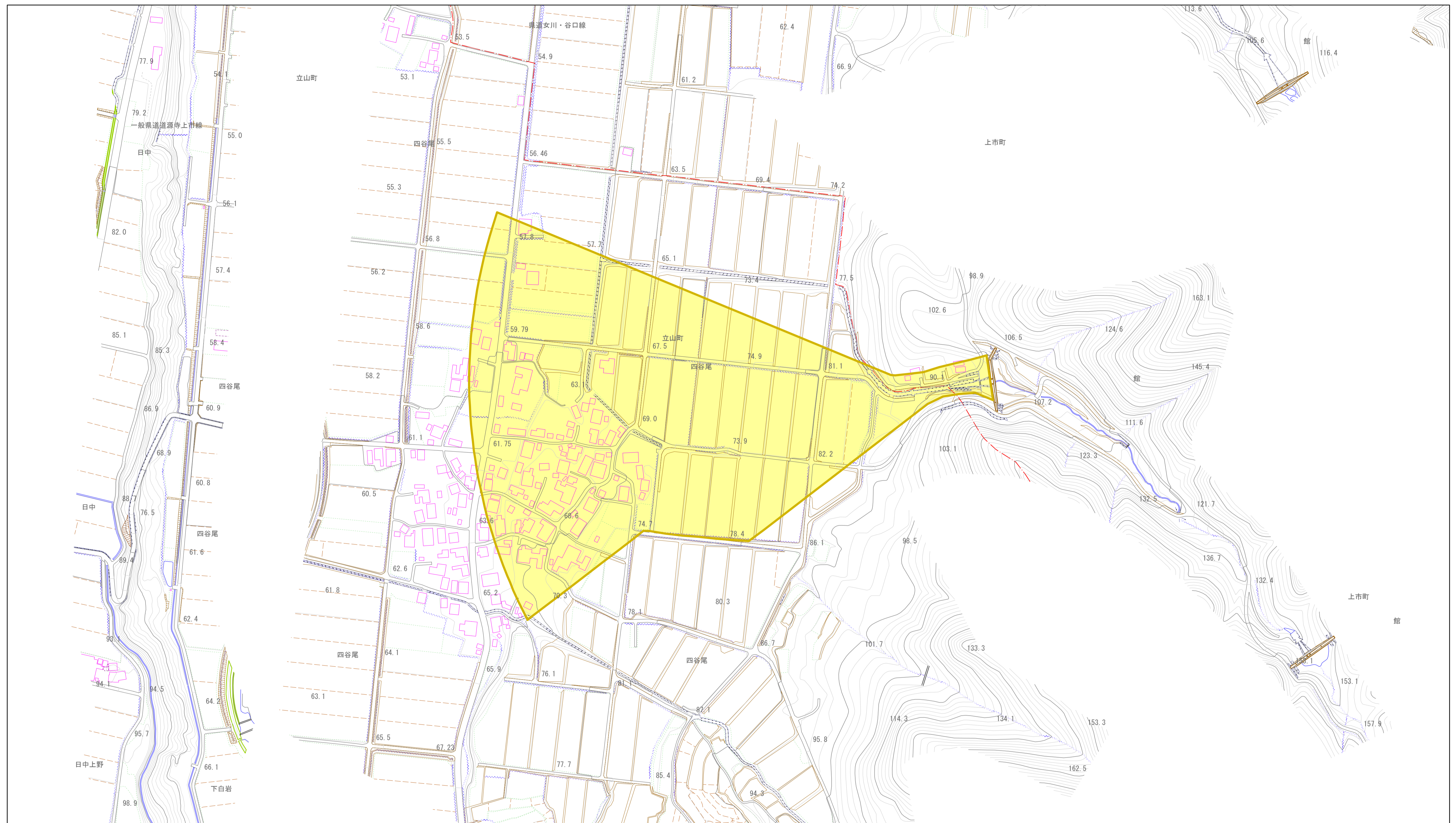
(1/25,000)

様式-1 (土)  
土砂災害警戒区域・土砂災害特別警戒区域 位置図

自然現象の種類	土石流
溪流番号	699
溪流名	貳の窪谷
所在地	中新川郡上市町館、中新川郡立山町四谷尾

この地図は、国土地理院長の承認を得て、同院発行の20万分1地勢図 2万5千分1地形図を複製したものである。(承認番号 平17 北複、第135号)

# 土砂災害警戒区域等の指定の公示に係る図書(その2)



様式-2(土) 土砂災害警戒区域・土砂災害特別警戒区域図	土砂災害防止法施行令第二条の基準に該当する区域		N 縮尺 1:2,500	自然現象の種類	土石流	溪流番号	699
	土砂災害防止法施行令第三条の基準に該当する区域	土石流の高さが1mを超える場合、土砂等の移動による力が50kN/mを超える区域		告示番号		溪流名	式の窪谷
		土石流の高さが1mを超える場合、土砂等の移動による力が50kN/mを超えない区域		告示年月日		所在地	中新川郡上市町館 中新川郡立山町四谷尾
	その他の区域						