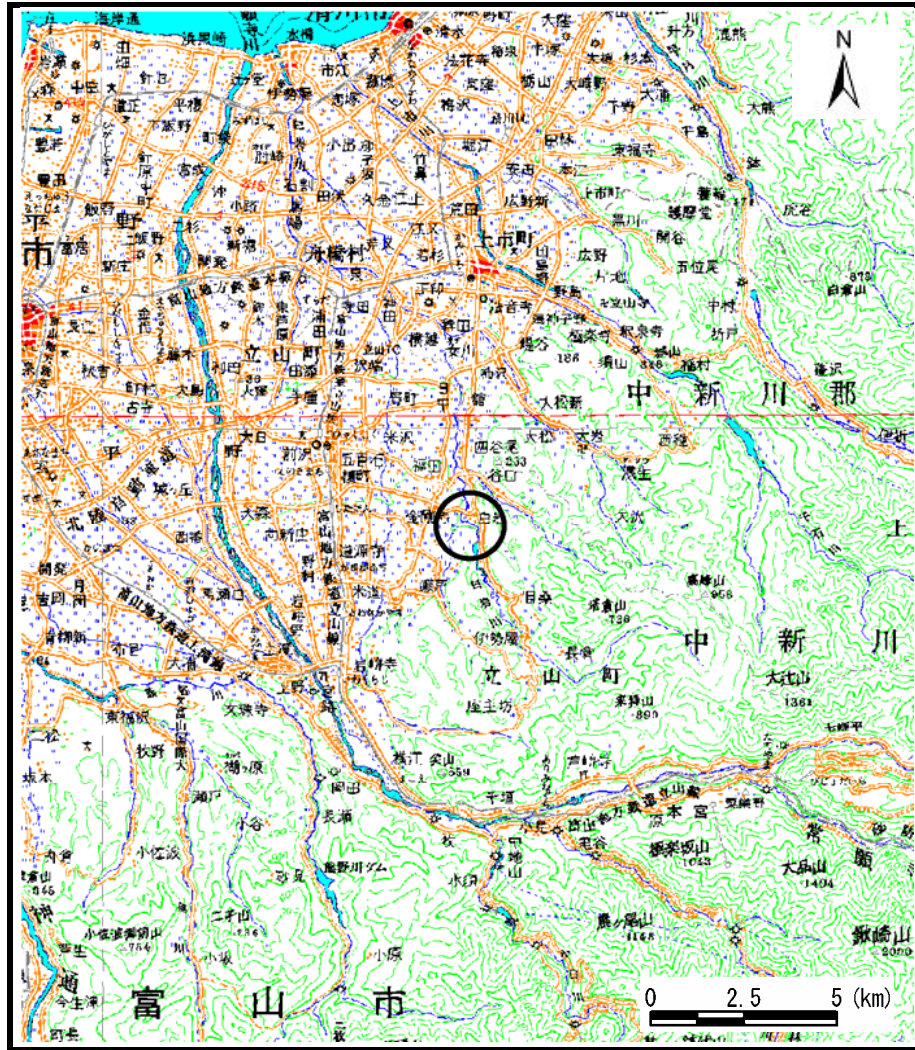
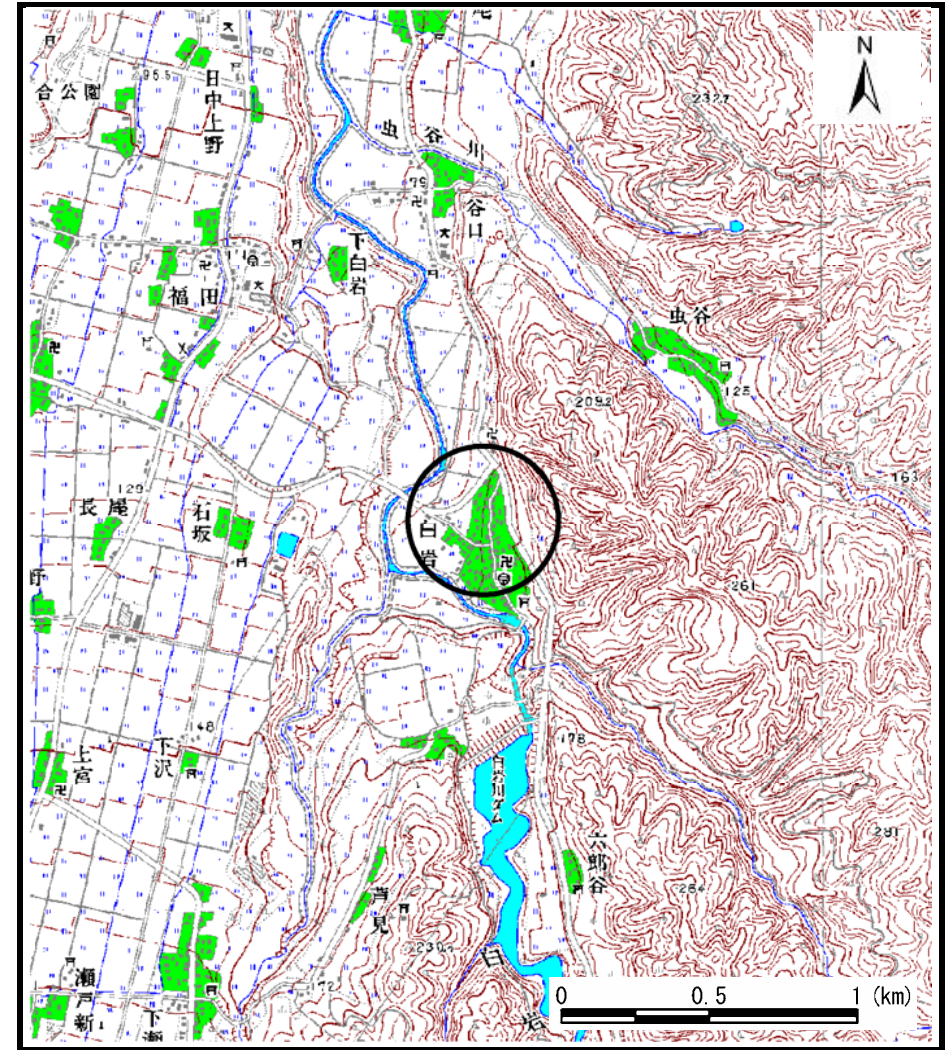


土砂災害警戒区域等の指定の公示に係る図書（その1）



(1/200,000)



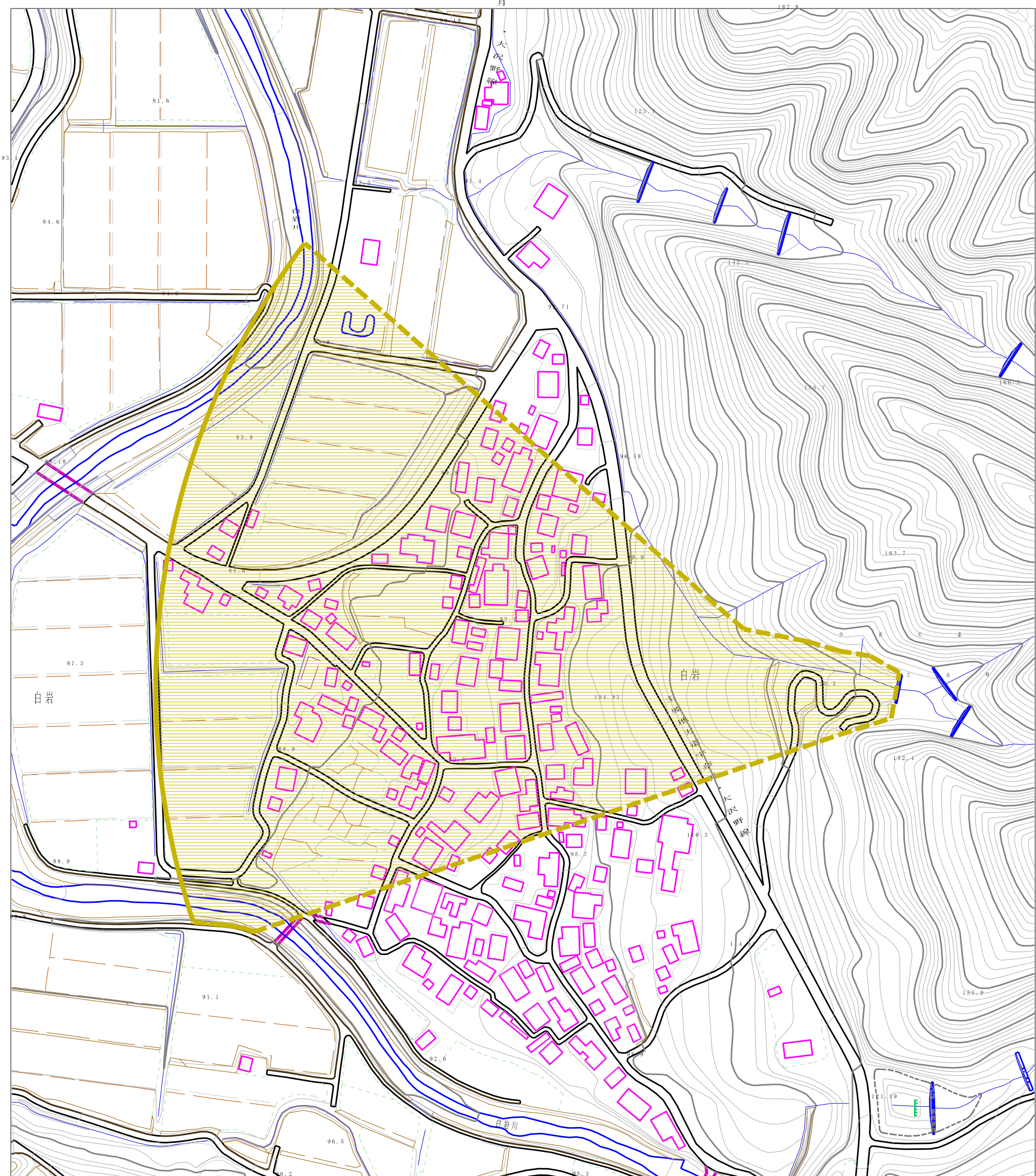
(1/25,000)

様式-1 (土)
土砂災害警戒区域・土砂災害特別警戒区域 位置図

| | |
|---------|---------------------|
| 自然現象の種類 | 土石流 |
| 溪流番号 | 705 |
| 溪流名 | 水上谷 |
| 所在地 | 富山県中新川郡立山町白岩・下白岩・谷口 |

土砂災害警戒区域等の指定の公示に係る図書（その2）

地方道宇奈月



0 1 × 100m

| | | | | | | | |
|---------------------------------------|-------------------------|--|--------------------|---------|-----|------|---------------------|
| 様式-2(土) 土砂災害警戒区域・土砂災害特別警戒区域 区域図 | 土砂災害防止法施行令第二条の基準に該当する区域 | | N 縮尺 1:2,500 | 自然現象の種類 | 土石流 | 溪流番号 | 705 |
| | 土砂災害防止法施行令第三条の基準に該当する区域 | | | 告示番号 | | 溪流名 | 水上谷 |
| | その他の区域 | | | 告示年月日 | | 所在地 | 富山県中新川郡立山町白岩・下白岩・谷口 |