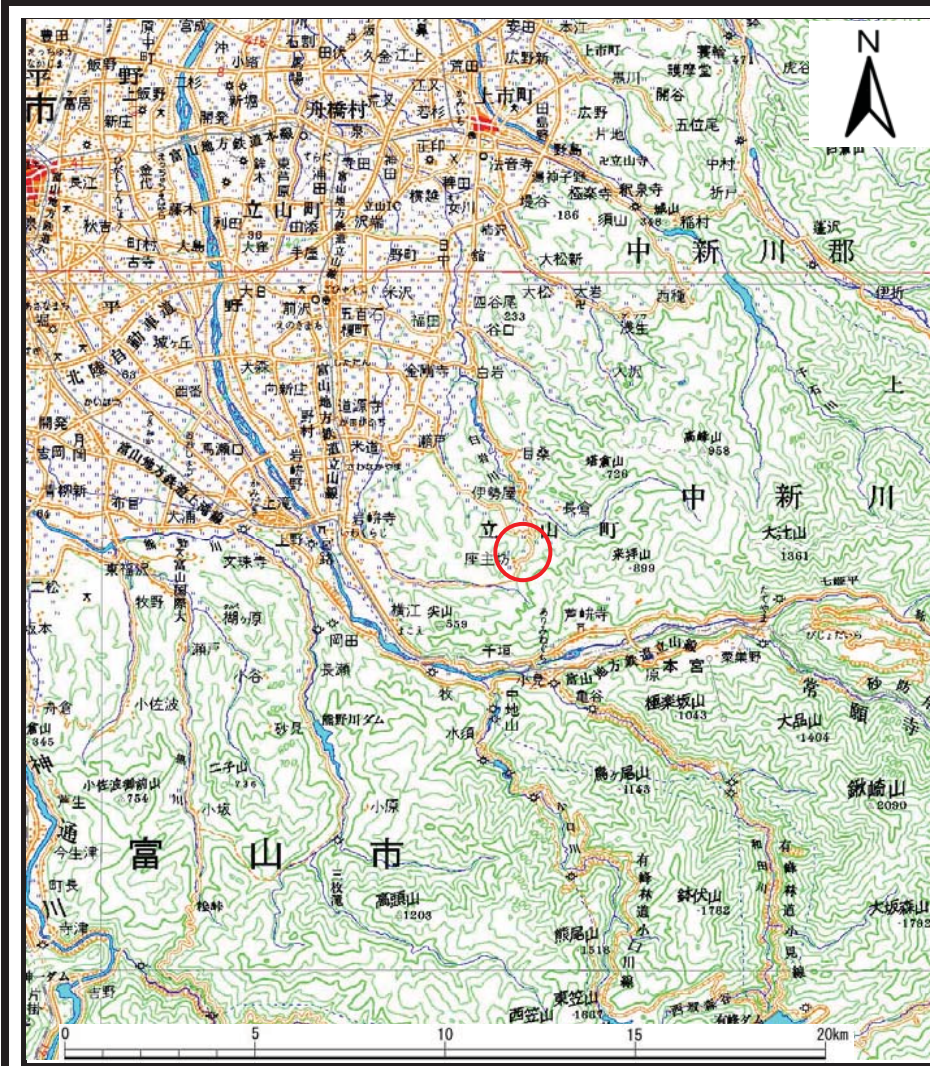
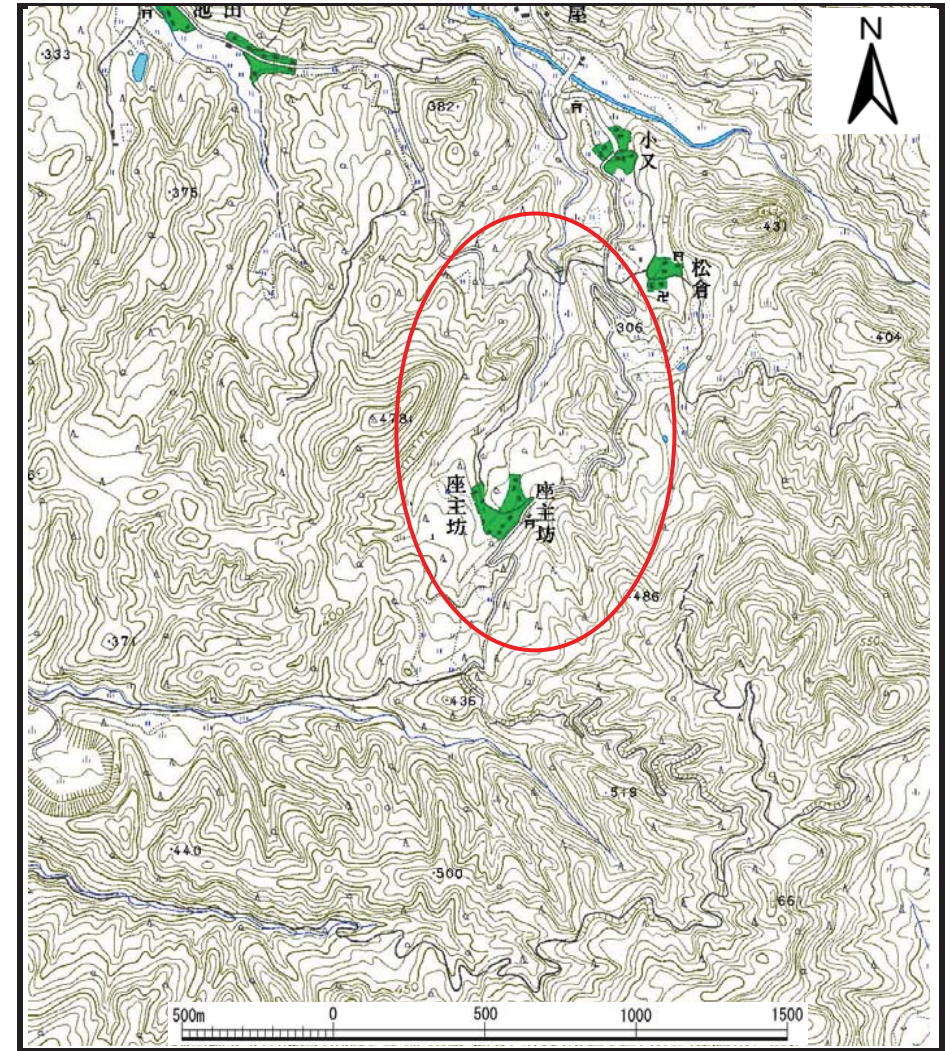


土砂災害警戒区域等の指定の公示に係る図書（その1）



(1/200,000)



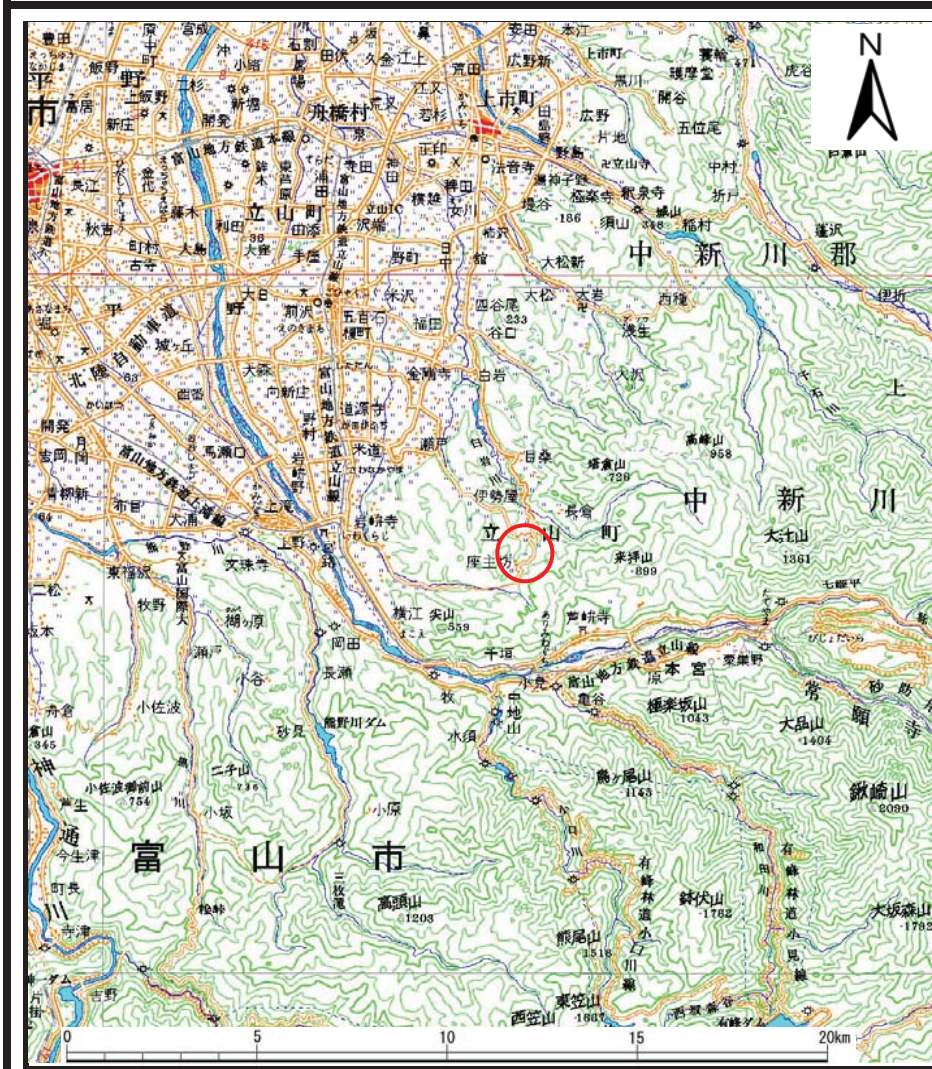
(1/25,000)

様式-1 (土)
土砂災害警戒区域・土砂災害特別警戒区域 位置図

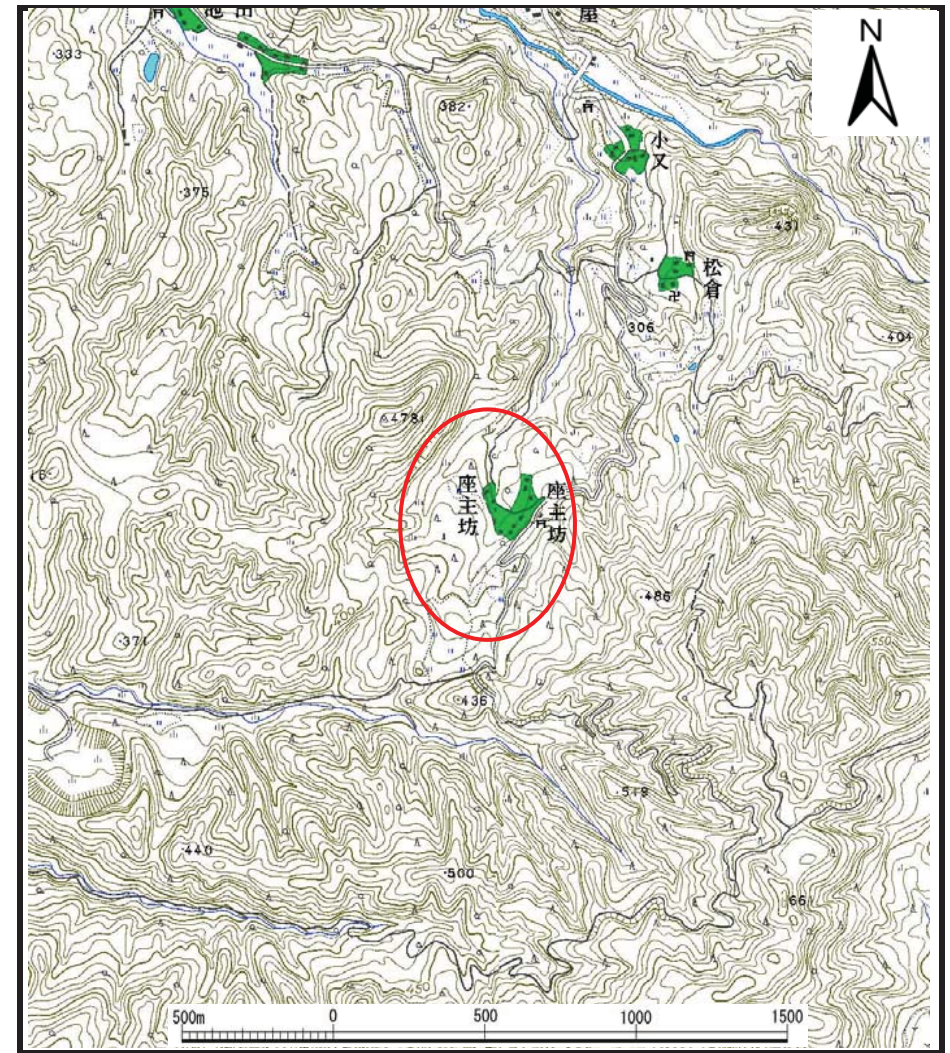
| | |
|---------|------------------|
| 自然現象の種類 | 土石流 |
| 溪流番号 | II 712-1 |
| 溪流名 | 座主坊谷 |
| 所在地 | 富山県中新川郡立山町座主坊、松倉 |

この地図は、国土地理院長の承認を得て、同院発行の数値地図200000（地図画像）及び数値地図25000（地図画像）を複製したものである。（承認番号 平21業複、第612号）

土砂災害警戒区域等の指定の公示に係る図書（その1）



(1/200,000)



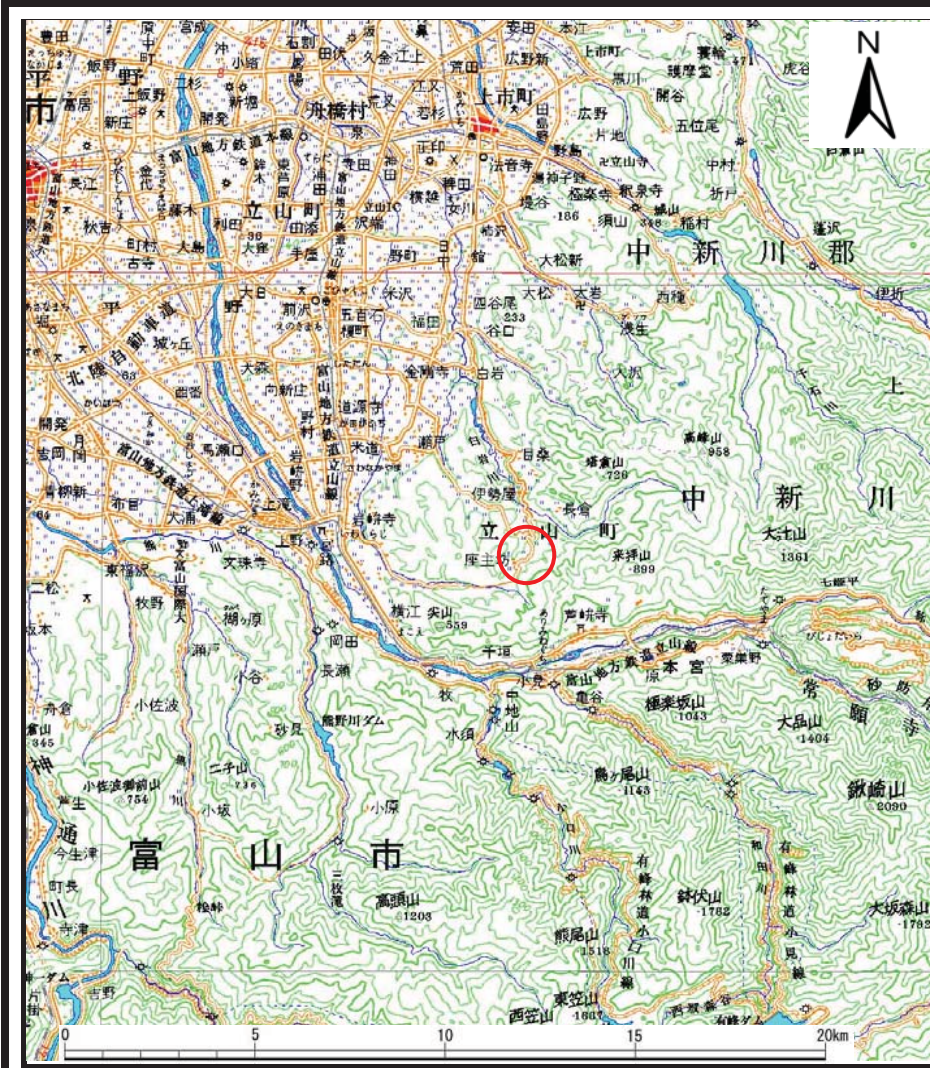
(1/25,000)

様式-1 (土)
土砂災害警戒区域・土砂災害特別警戒区域 位置図

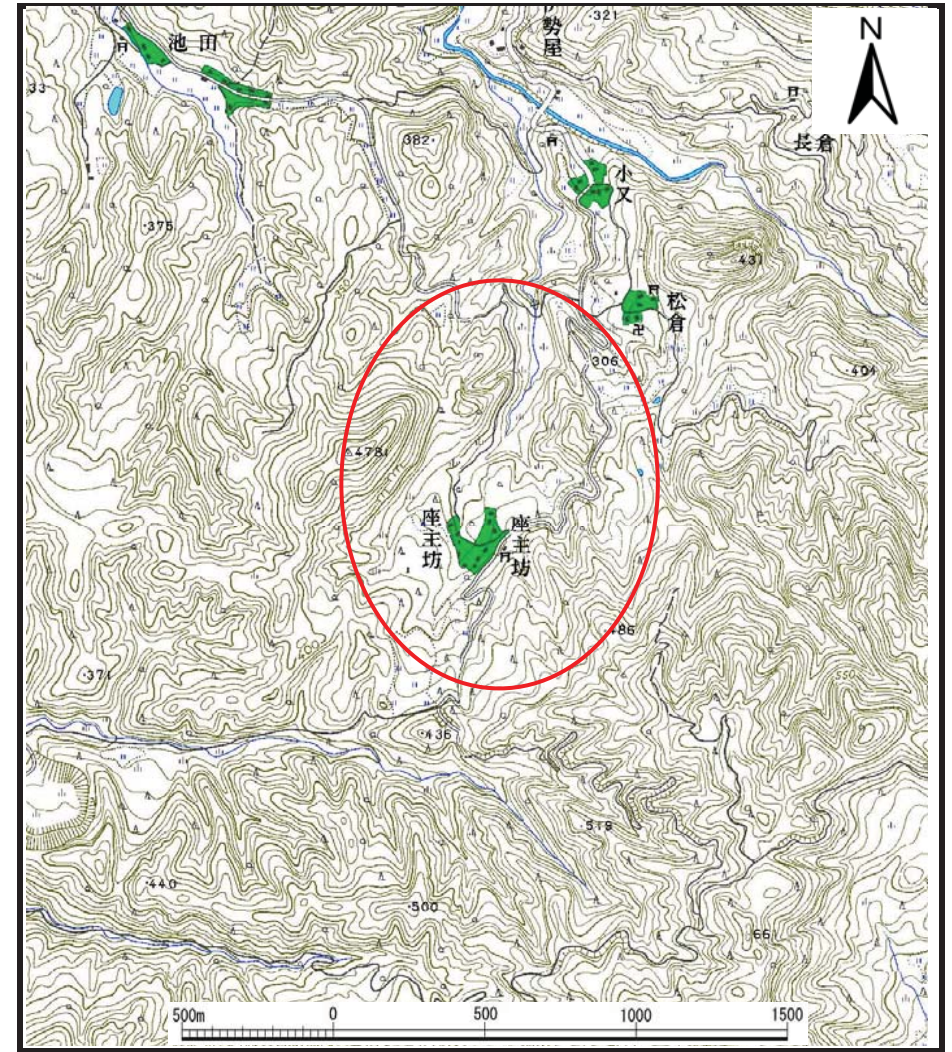
| | |
|---------|------------------|
| 自然現象の種類 | 土石流 |
| 溪流番号 | II 712-2 |
| 溪流名 | 座主坊谷 |
| 所在地 | 富山県中新川郡立山町座主坊、松倉 |

この地図は、国土地理院長の承認を得て、同院発行の数値地図20000（地図画像）及び数値地図25000（地図画像）を複製したものである。（承認番号 平21業複、第612号）

土砂災害警戒区域等の指定の公示に係る図書（その1）



(1/200,000)



(1/25,000)

様式-1 (土)
土砂災害警戒区域・土砂災害特別警戒区域 位置図

| | |
|---------|------------------|
| 自然現象の種類 | 土石流 |
| 溪流番号 | II 712-3 |
| 溪流名 | 座主坊谷 |
| 所在地 | 富山県中新川郡立山町座主坊、松倉 |

この地図は、国土地理院長の承認を得て、同院発行の数値地図200000（地図画像）及び数値地図25000（地図画像）を複製したものである。（承認番号 平21業複、第612号）

