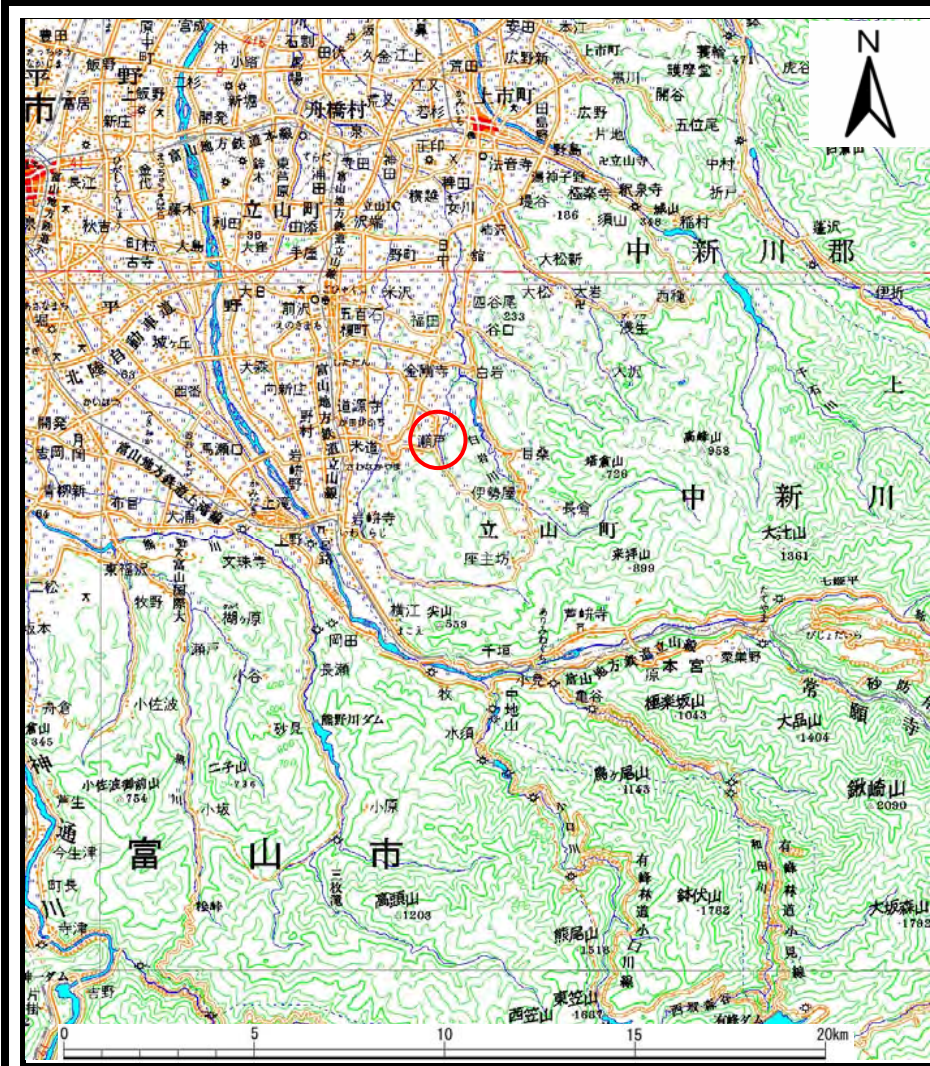
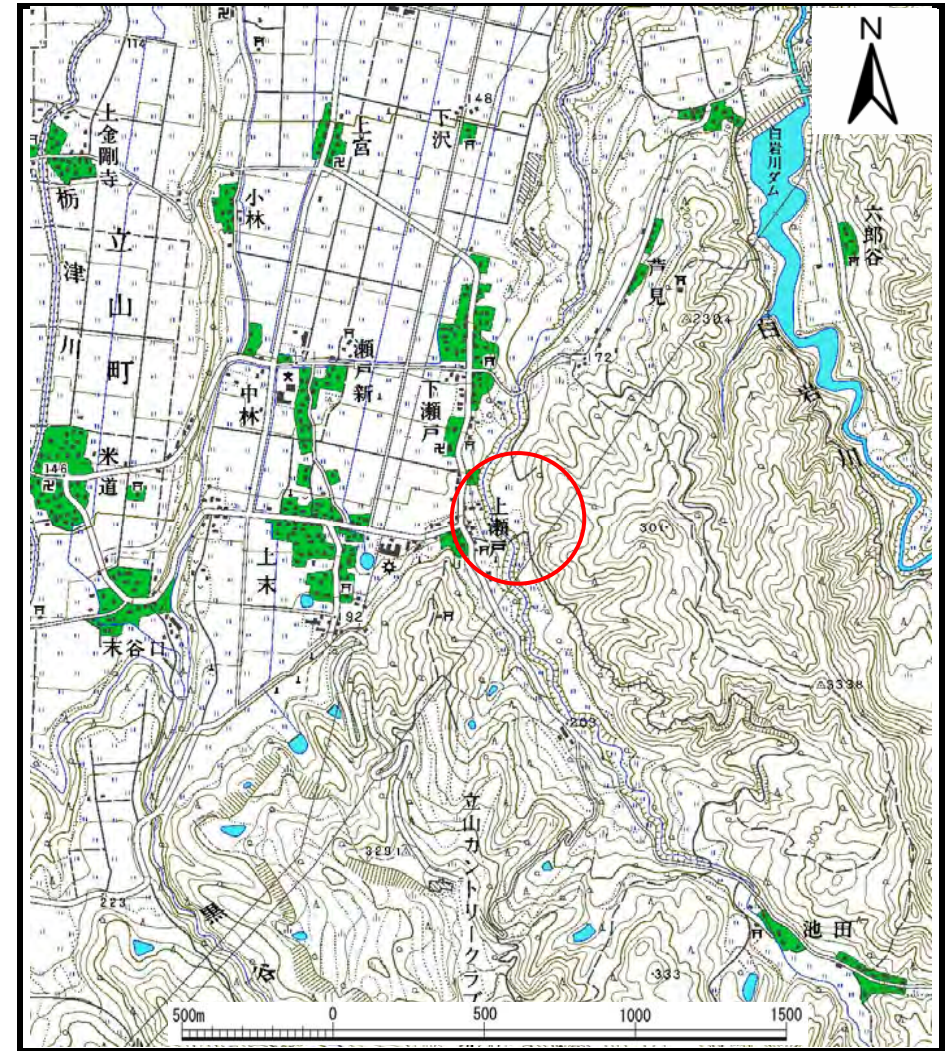


# 土砂災害警戒区域等の指定の公示に係る図書（その1）



(1/200,000)



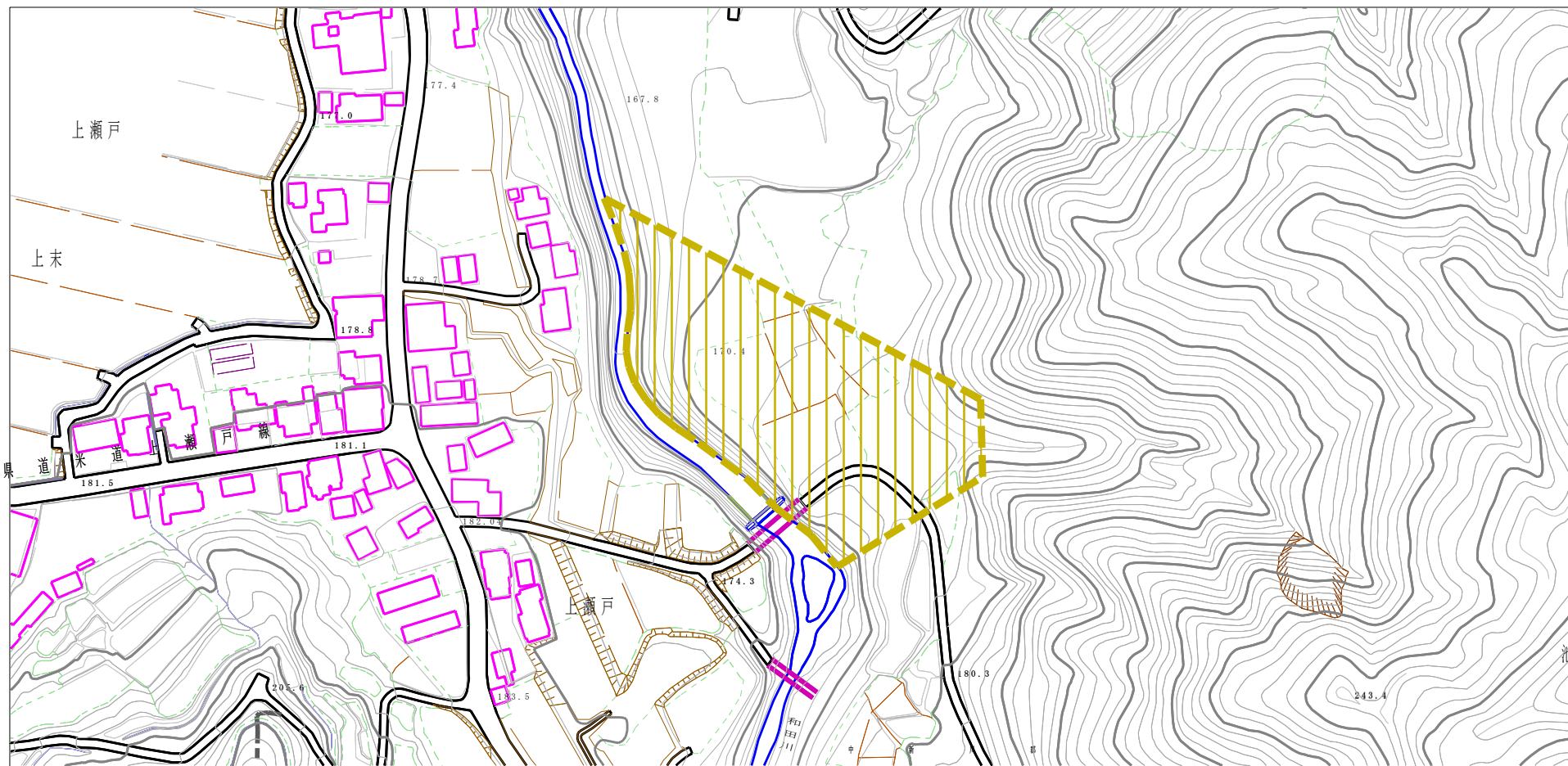
(1/25,000)

様式-1 (土)  
土砂災害警戒区域・土砂災害特別警戒区域 位置図

自然現象の種類	土石流
溪流番号	J176
溪流名	上瀬戸(2)
所在地	富山県中新川郡立山町上瀬戸

この地図は、国土地理院長の承認を得て、同院発行の数値地図200000（地図画像）及び数値地図25000（地図画像）を複製したものである。（承認番号 平21業複、第612号）

# 土砂災害警戒区域等の指定の公示に係る図書（その2）



様式-2(土)

土砂災害警戒区域・土砂災害特別警戒区域  
区域図

土砂災害防止法施行令第二条の基準に該当する区域



自然現象  
の種類

土石流

溪流番号 J176

土砂災害防止  
法施行令第三  
条の基準に該  
当する区域



縮尺  
1:2,500

告示番号

溪流名 上瀬戸(1)

それ以外の区域



告示年月日

所在地 富山県中新川郡立山町上瀬戸