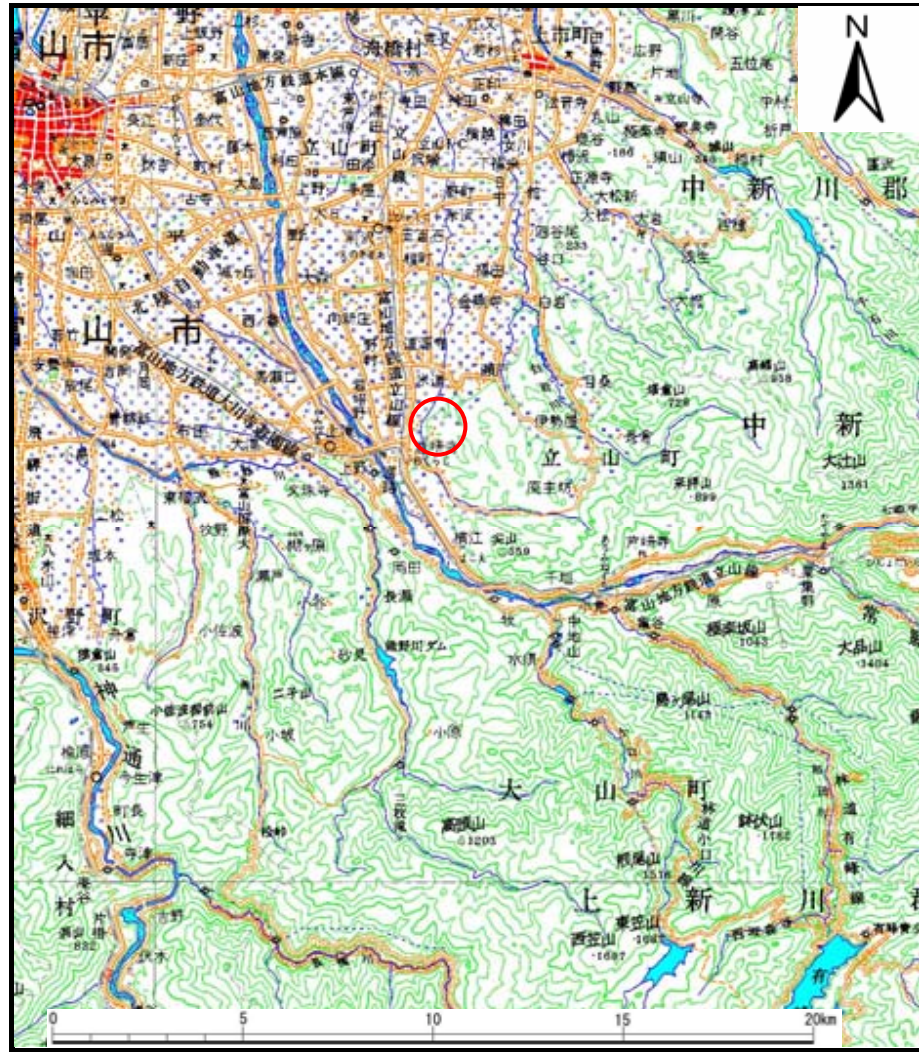
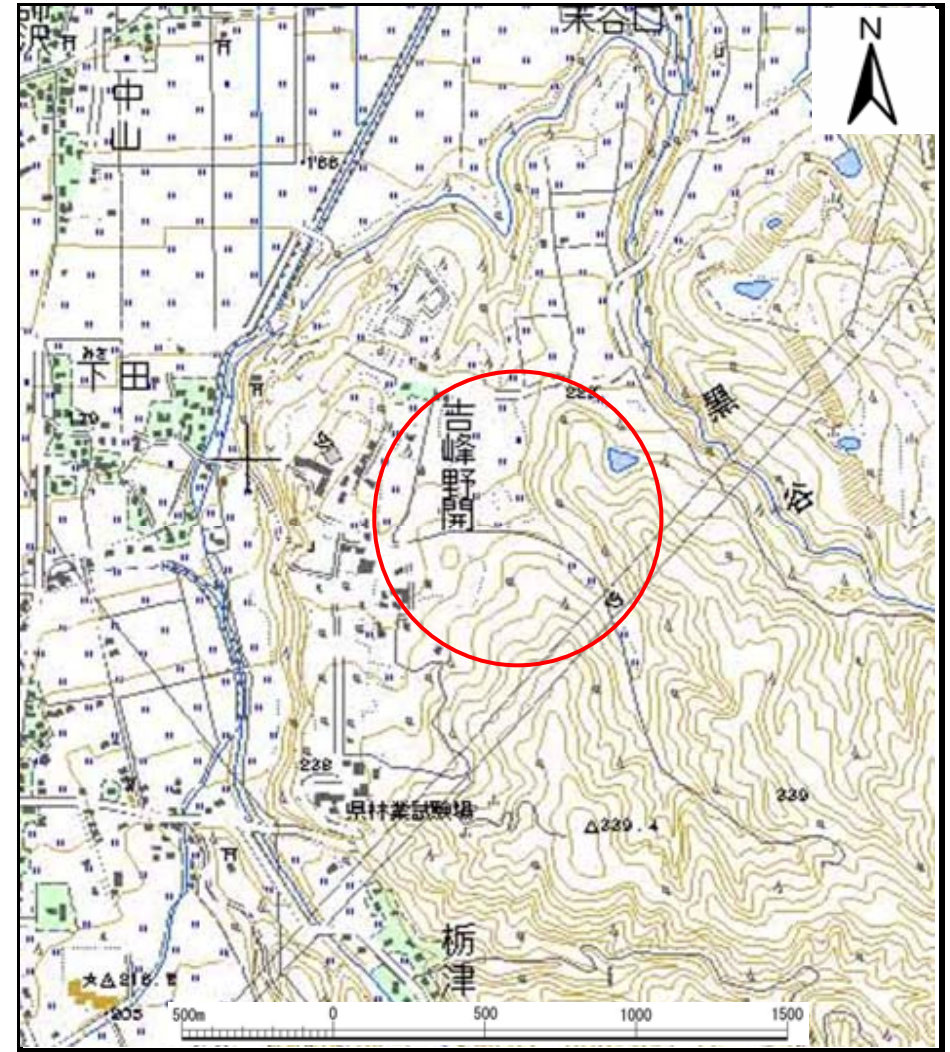


土砂災害警戒区域等の指定の公示に係る図書（その1）



(1/200,000)



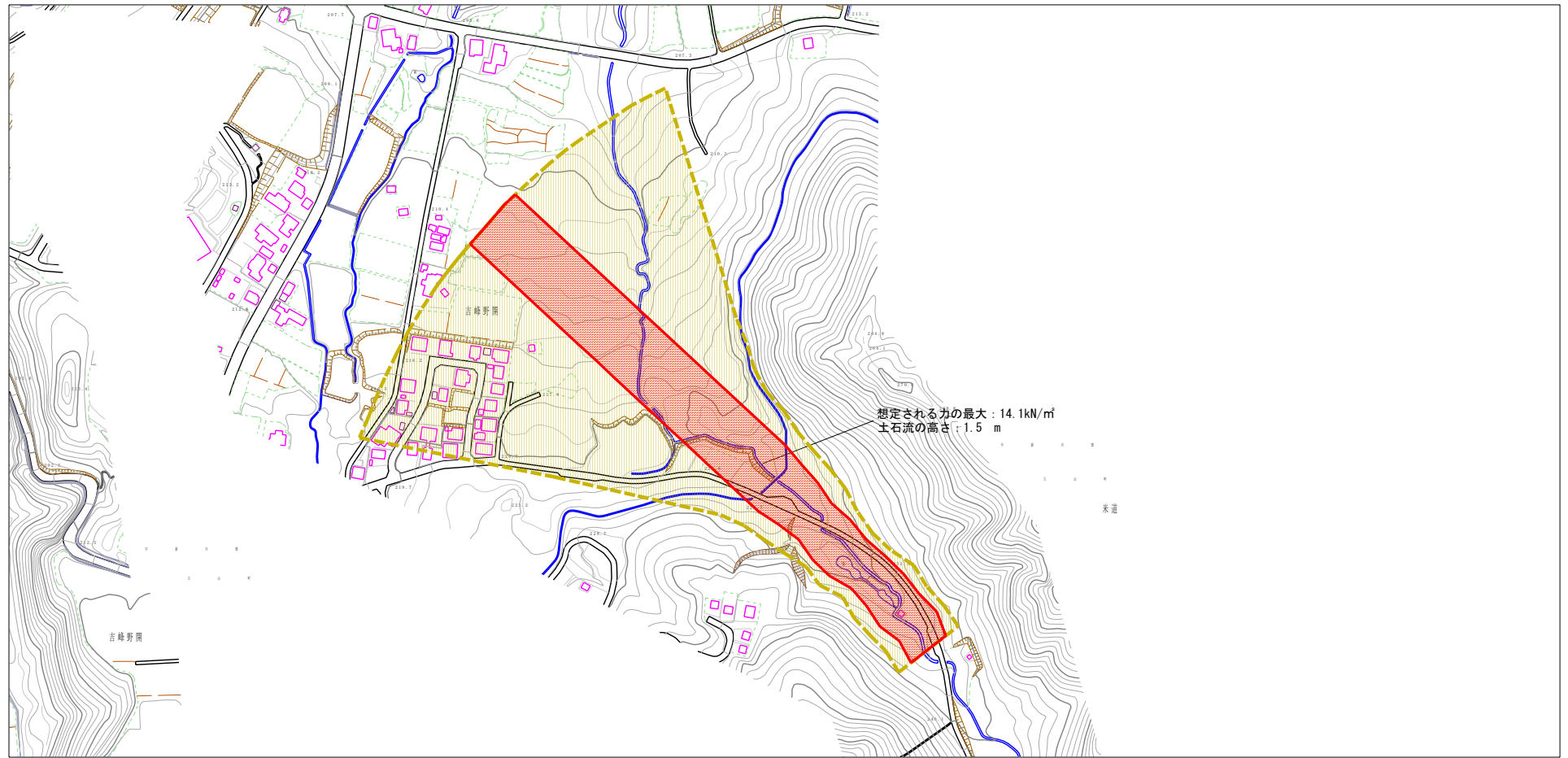
(1/25,000)

様式-1 (土)
土砂災害警戒区域・土砂災害特別警戒区域 位置図

自然現象の種類	土石流
溪流番号	J180
溪流名	吉峰野 (1)
所在地	富山県中新川郡立山町

この地図は、国土地理院長の承認を得て、同院発行の数値地図200000（地図画像）及び数値地図25000（地図画像）を複製したものである。（承認番号 平 業複、第 号）

土砂災害警戒区域等指定図（その2）



土砂災害警戒区域・土砂災害特別警戒区域 区域図	土砂災害防止法施行令第2条の基準に該当する区域 （土砂災害警戒区域）		N ↑	自然現象 の種類	土石流	渓流番号	J180
	土砂災害防止 法施行令第3条 の基準に該当 する区域 （土砂災害特 別警戒区域）			告示番号		渓流名	吉峰野(1)
	その他の区域			告示年月日		所在地	富山県立山町吉峰野開
			縮尺 1:2,500				