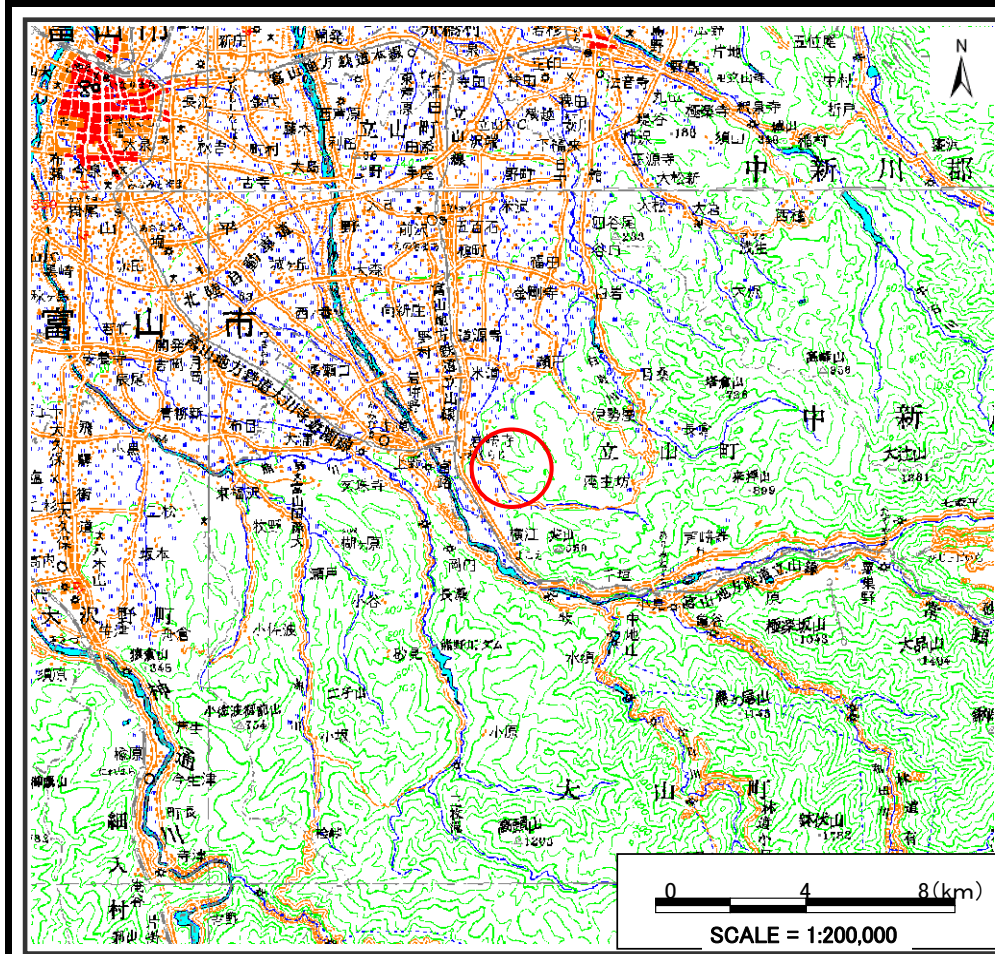
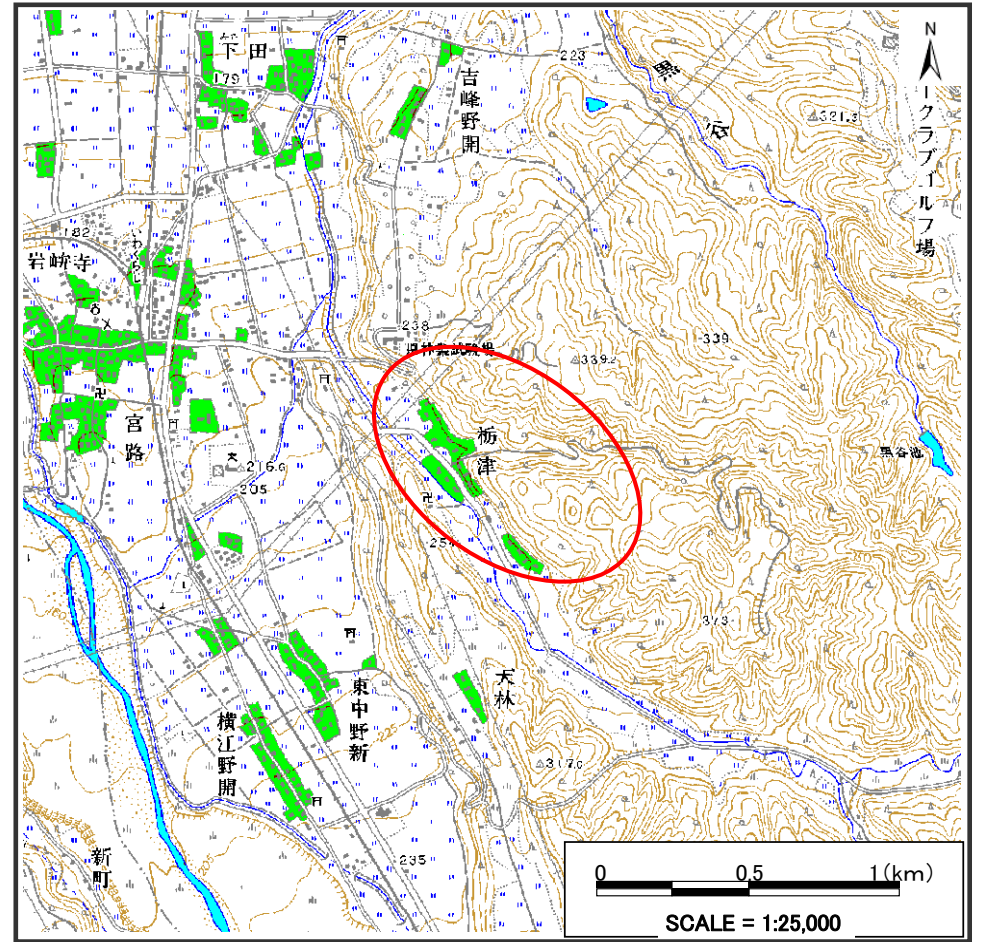


# 土砂災害警戒区域等の指定の公示に係る図書（その1）



(1/200,000)



(1/25,000)

様式－1(地)

土砂災害警戒区域・土砂災害特別警戒区域 位置図

自然現象の種類

地滑り

箇所番号

1033

箇所名

栃津地区

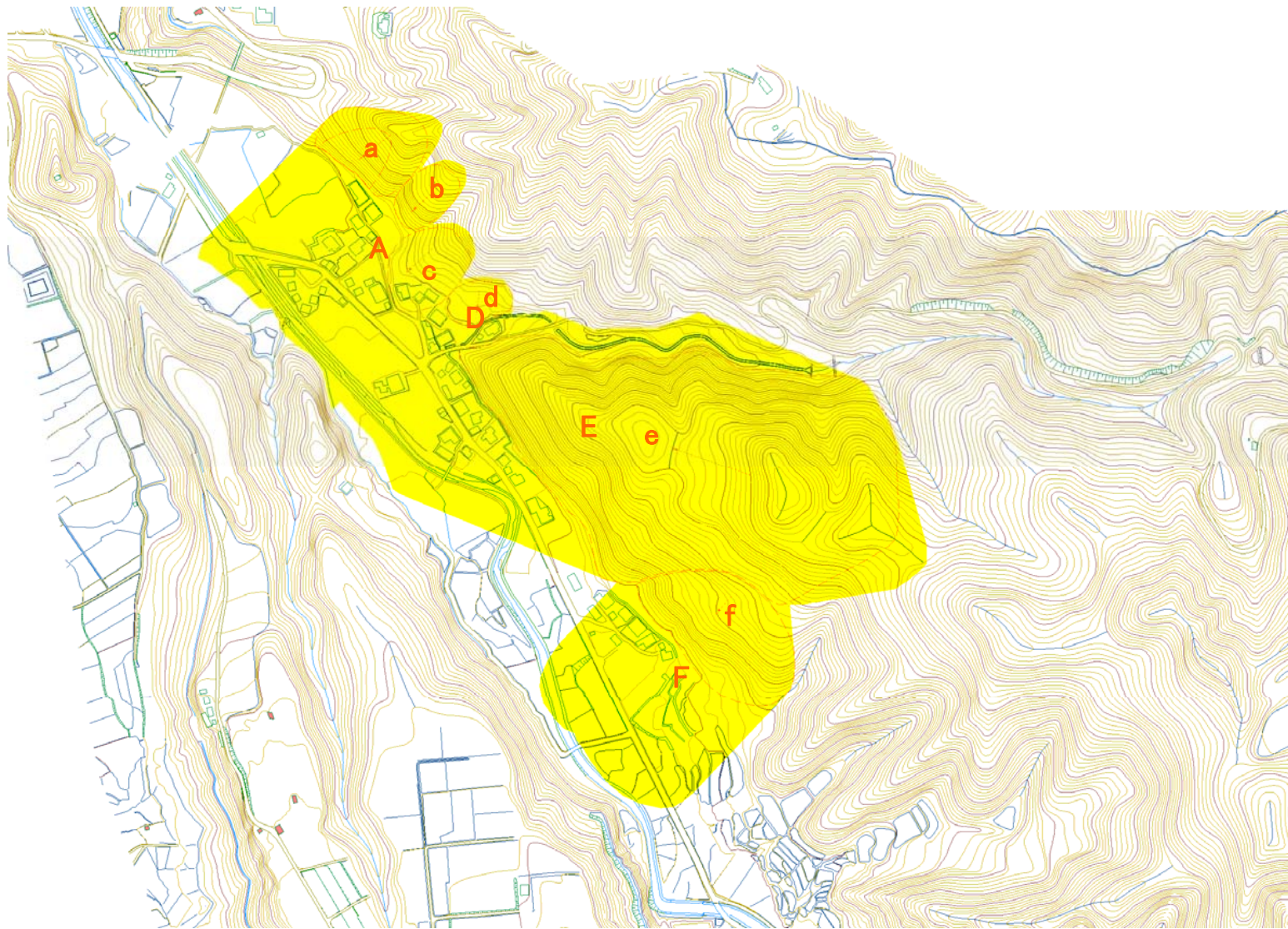
地滑り区域名

1033A～F




所在地

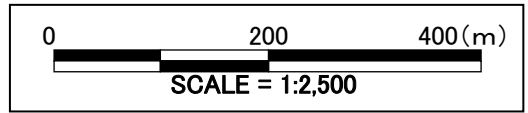
富山県中新川郡立山町栃津

# 土砂災害警戒区域等の指定の公示に係る図書（その2）



凡 例

-  地滑りブロック(明瞭)
-  地滑りブロック(不明瞭)
-  地滑り方向



様式-2(地) 土砂災害警戒区域区域図	土砂災害防止法施行令第二条の基準に該当する区域 (土砂災害警戒区域)		N  縮尺 1:2,500	自然現象の種類 地滑り	箇所番号 1033	箇所名 栢津地区
	土砂災害防止法施行令第三条の基準に該当する区域 (土砂災害特別警戒区域)			告示番号 1033A~F	告示年月日 富山県中新川郡立山町栢津	
	地滑り区域名 所在地					