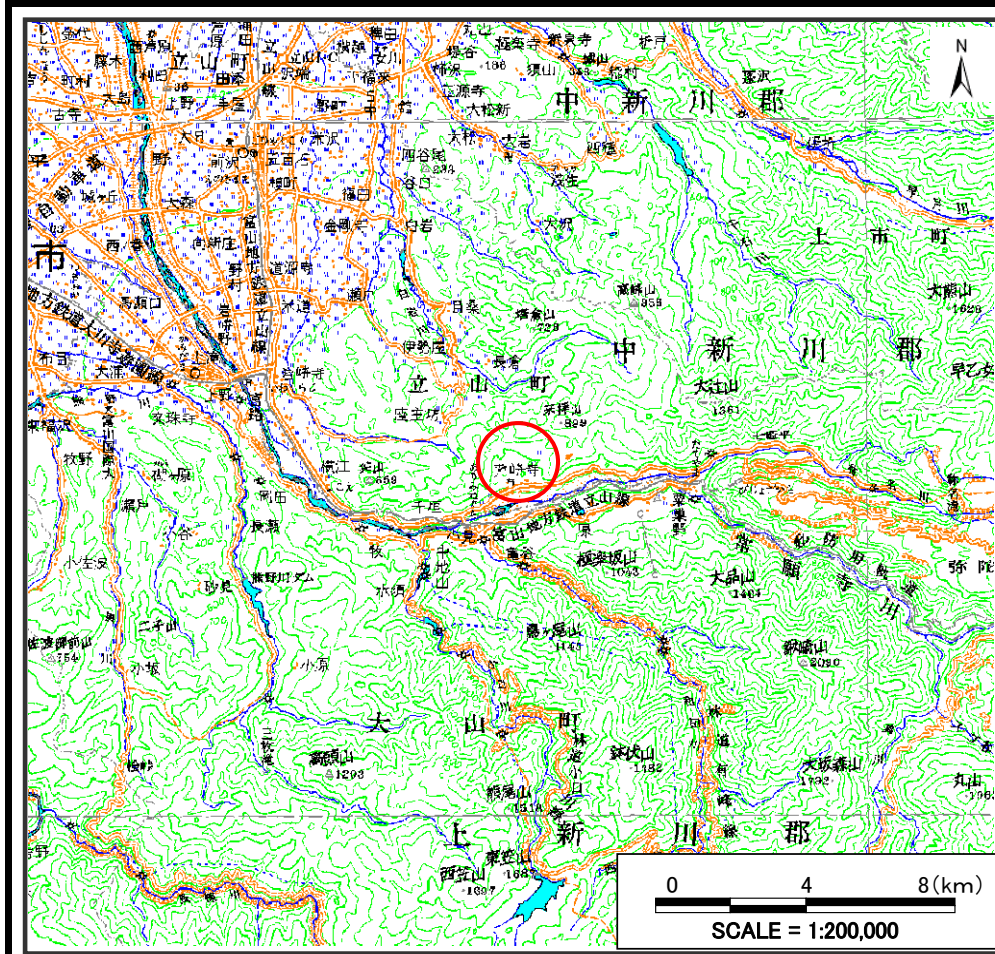
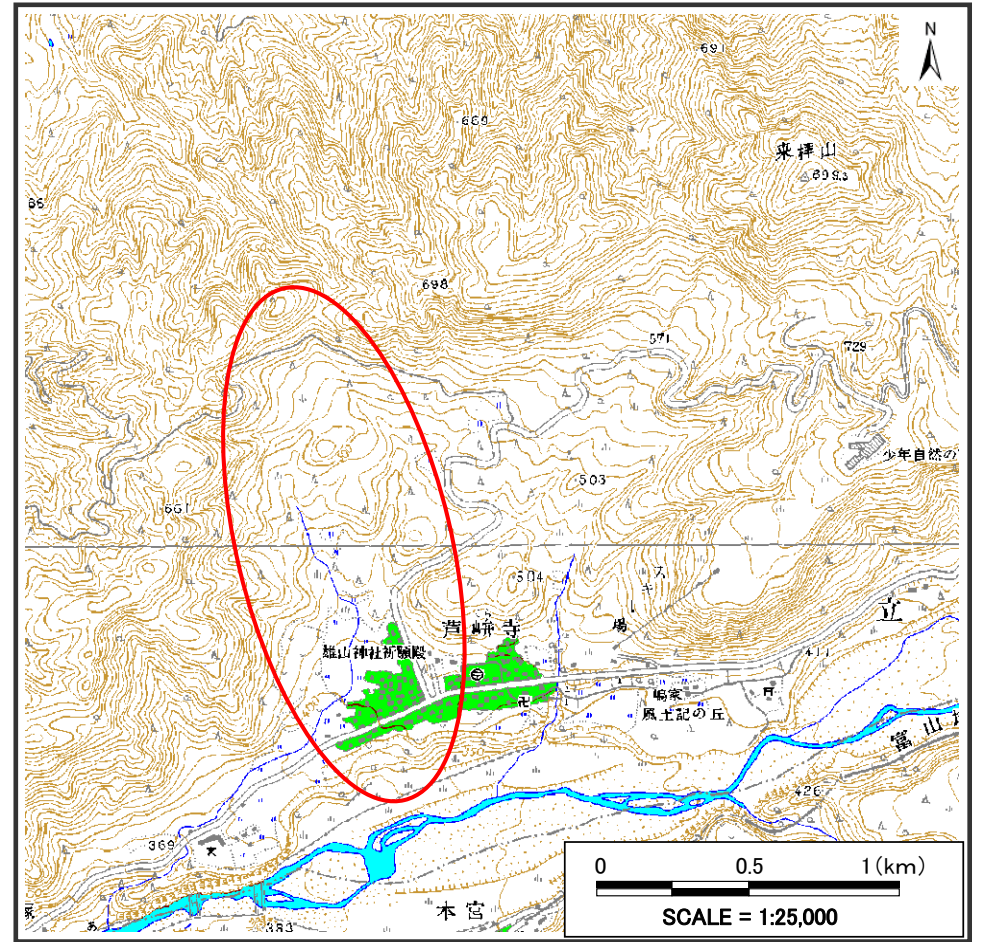


# 土砂災害警戒区域等の指定の公示に係る図書（その1）



(1/200,000)



(1/25,000)

様式－1(地)

土砂災害警戒区域・土砂災害特別警戒区域 位置図

自然現象の種類

地滑り

箇所番号

1034

箇所名

芦峯寺地区

地滑り区域名

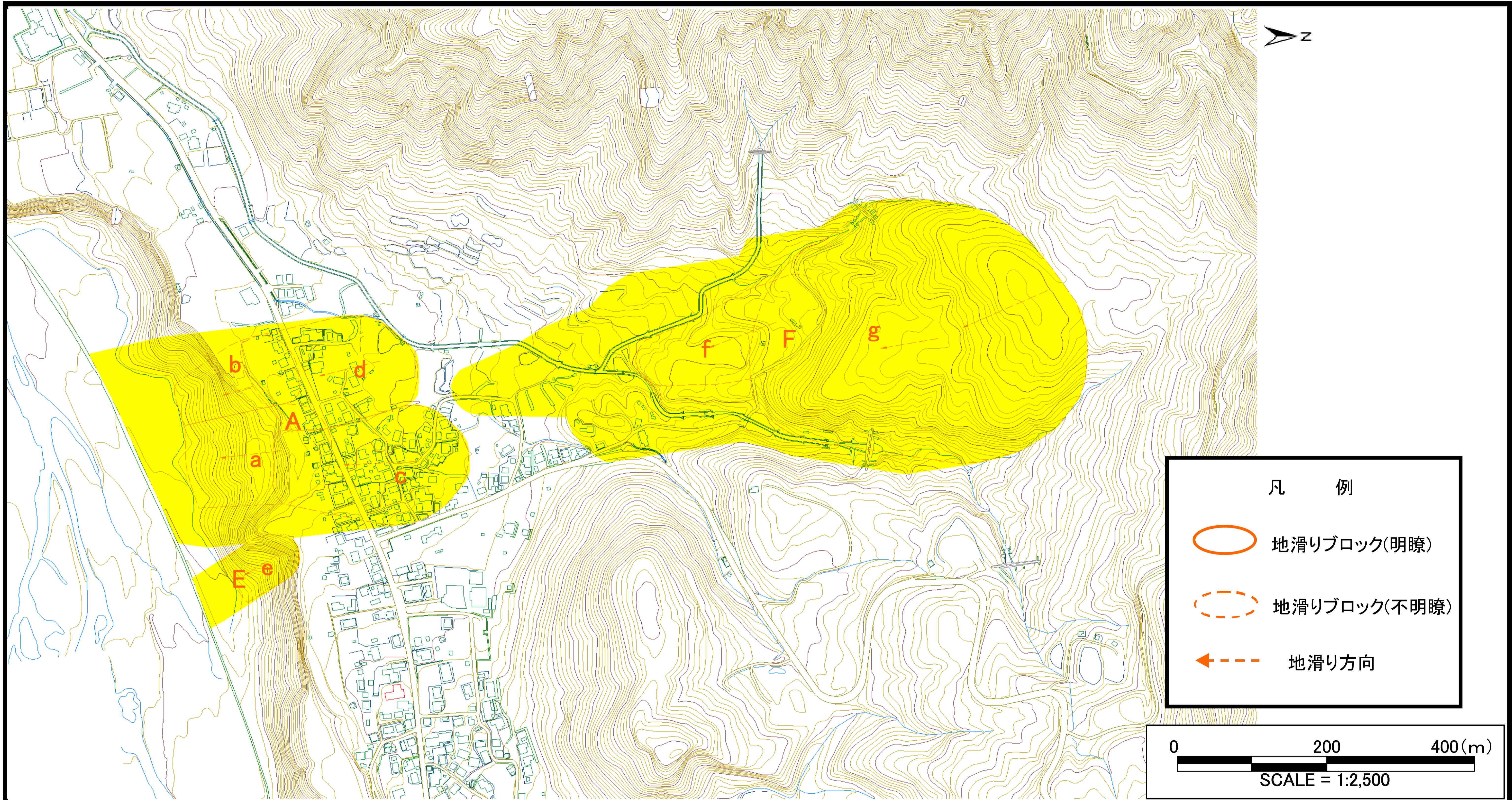
1034A～F

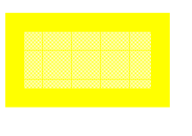
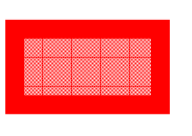
所在地

富山県中新川郡立山町芦峯寺

この地図は、国土地理院長の承認を得て、同院発行の数値地図200000(地図画像)及び数値地図25000(地図画像)を複製したものである。(承認番号 平19総複、第799号)

# 土砂災害警戒区域等の指定の公示に係る図書（その2）



様式－2（地） 土砂災害警戒区域区域図	土砂災害防止法施行令第二 条の基準に該当する区域 （土砂災害警戒区域）			自然現象 の種類	地滑り	箇所番号	1034	箇所名	芦峯寺地区
	土砂災害防止法施行令第三 条の基準に該当する区域 （土砂災害特別警戒区域）		縮尺 1:2,500	告示番号		地滑り区域名	1034A～F		
				告示年月日		所在地	富山県中新川郡立山町芦峯寺		