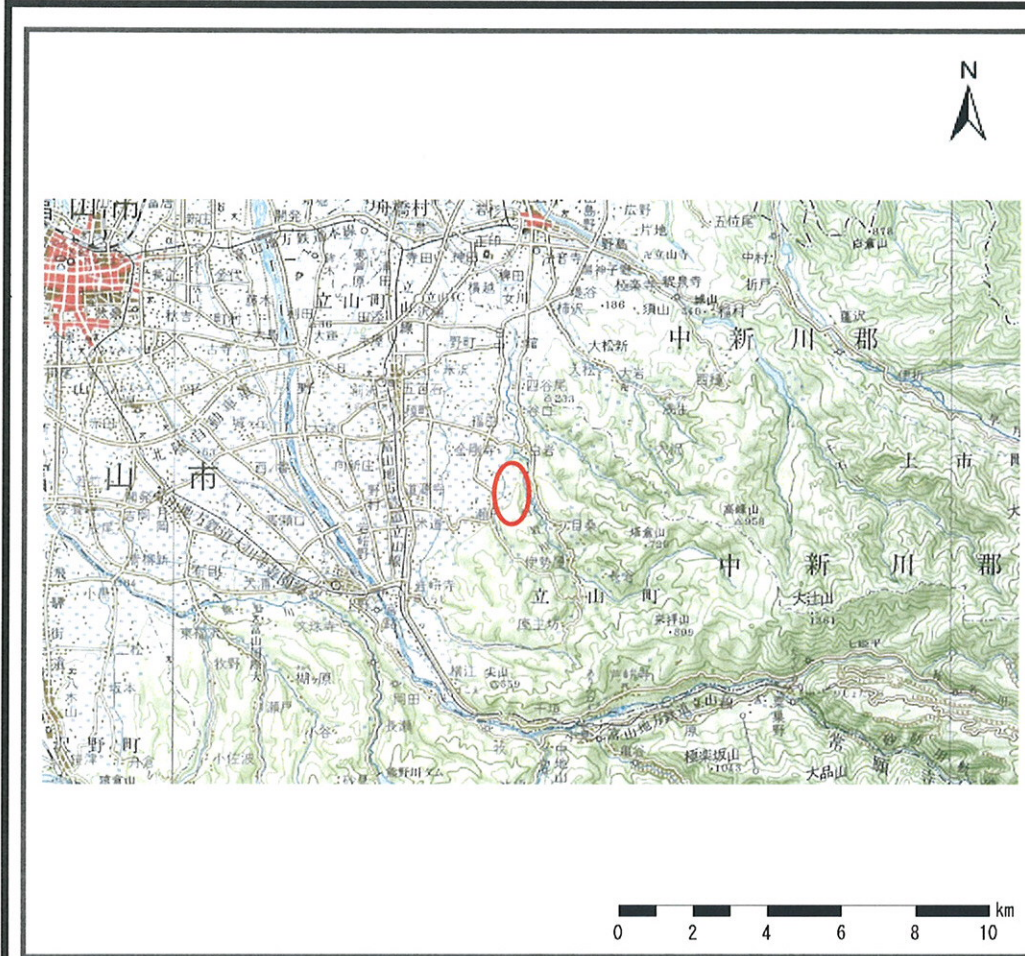
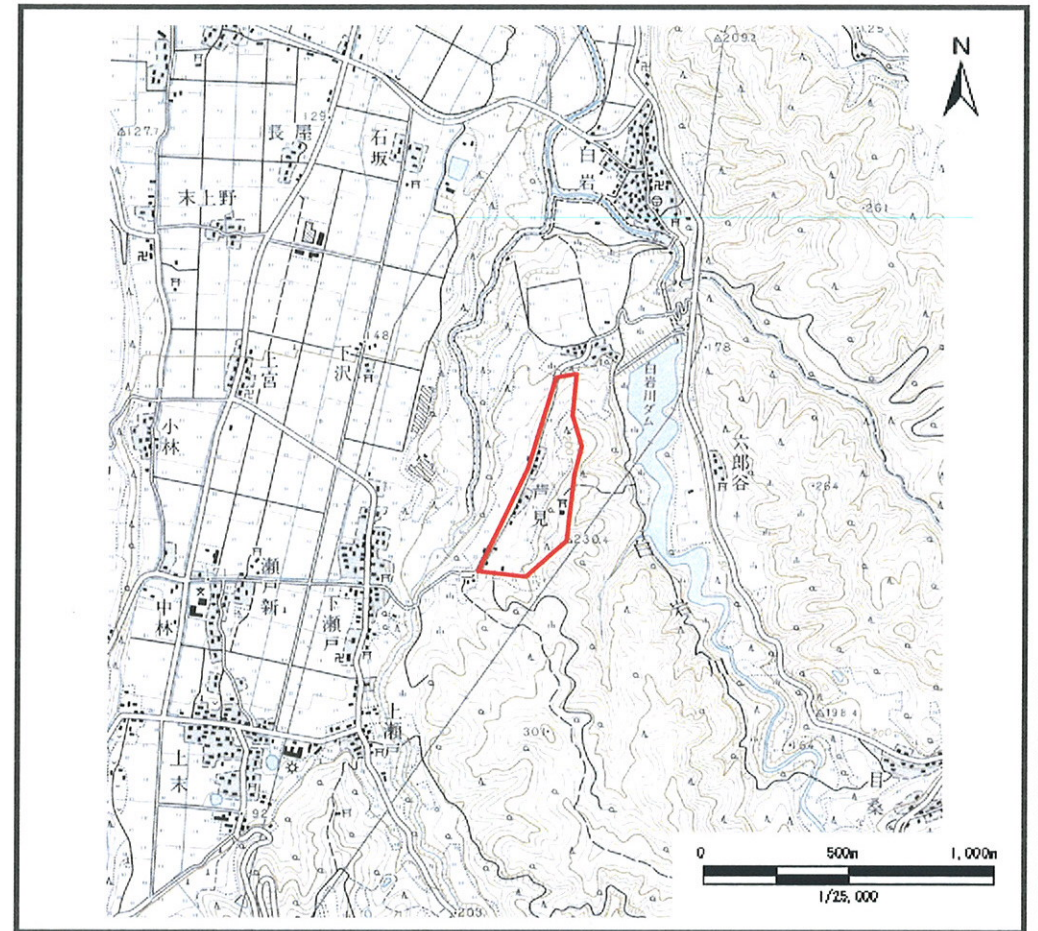


土砂災害警戒区域等の指定の公示に係る図書（その1）



(1/200,000)



(1/25,000)

様式-1 (地)

土砂災害警戒区域・土砂災害特別警戒区域
位置図

自然現象の種類

地滑り

箇所番号

1196

箇所名

芦見

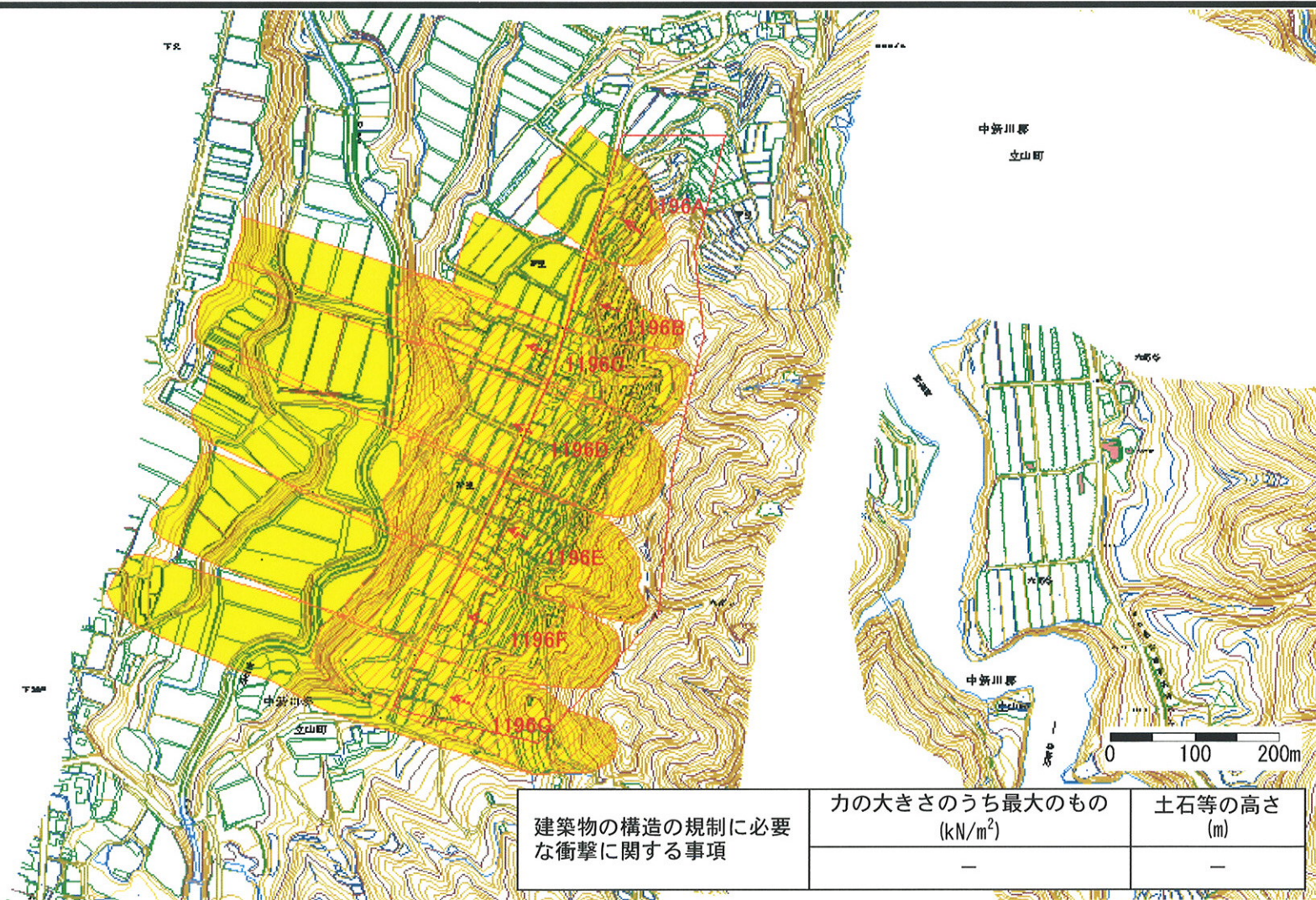
地滑り区域名



1196A~1196G

所在地

中新川郡立山町芦見

土砂災害警戒区域等の指定の公示に係る図書（その2）



様式-2 (地)	土砂災害防止法施行令 第二条の基準に該当する区域		N 縮尺 1:7,500	自然現象 の種類	地滑り	箇所番号	1196	箇所名	芦見
	土砂災害警戒区域・土砂災害特別警戒区域 区域図			公示番号		地滑り 区域名	1196A~1196G		
				公示年月日		所在地	中新川郡立山町芦見		