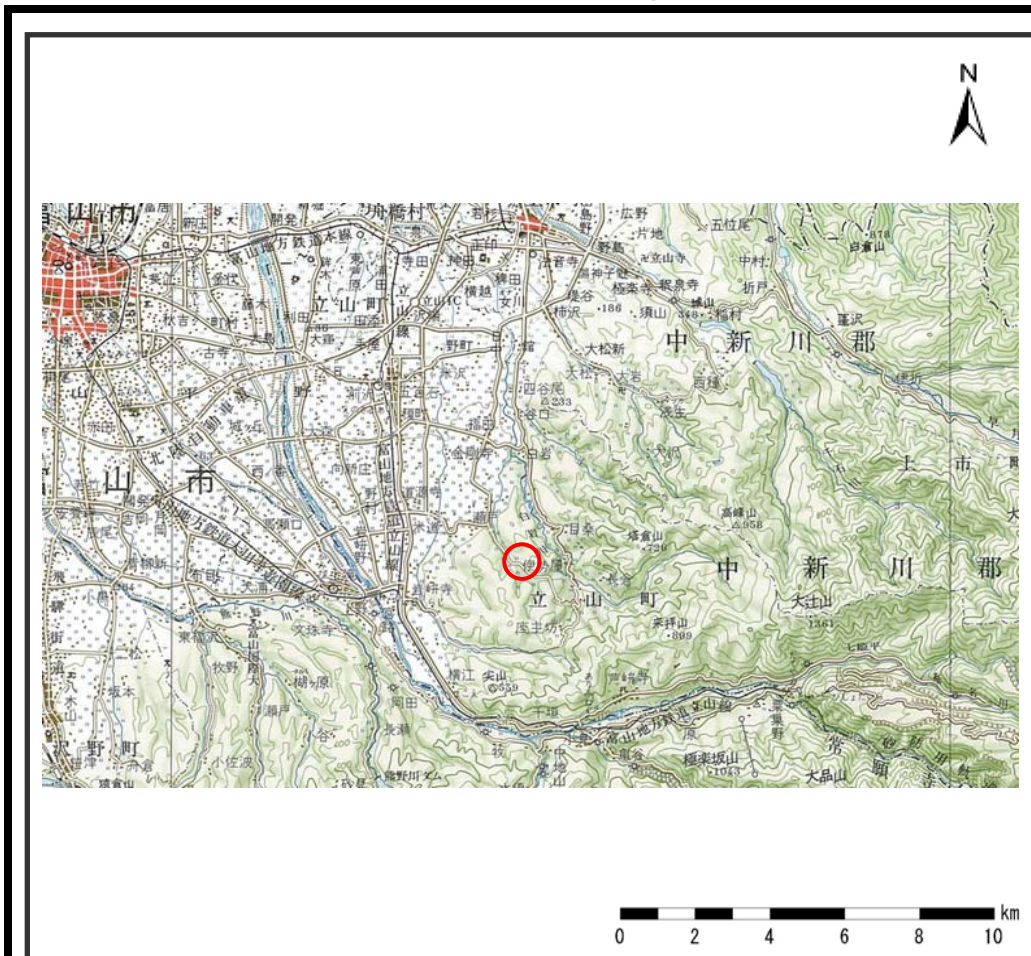
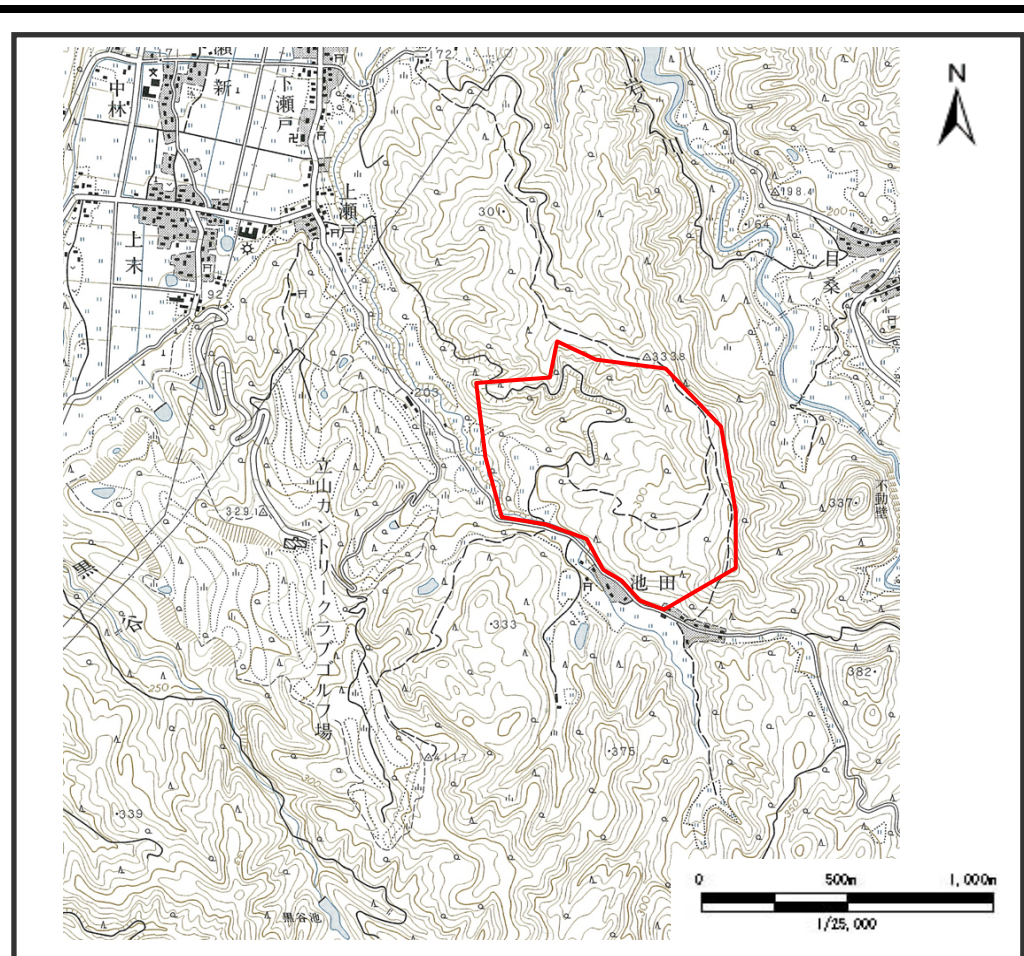


土砂災害警戒区域等の指定の公示に係る図書（その1）



(1/200,000)



(1/25,000)

様式－1（地）

土砂災害警戒区域・土砂災害特別警戒区域
位置図

自然現象の種類

地滑り

箇所番号

3323-8

箇所名

池田

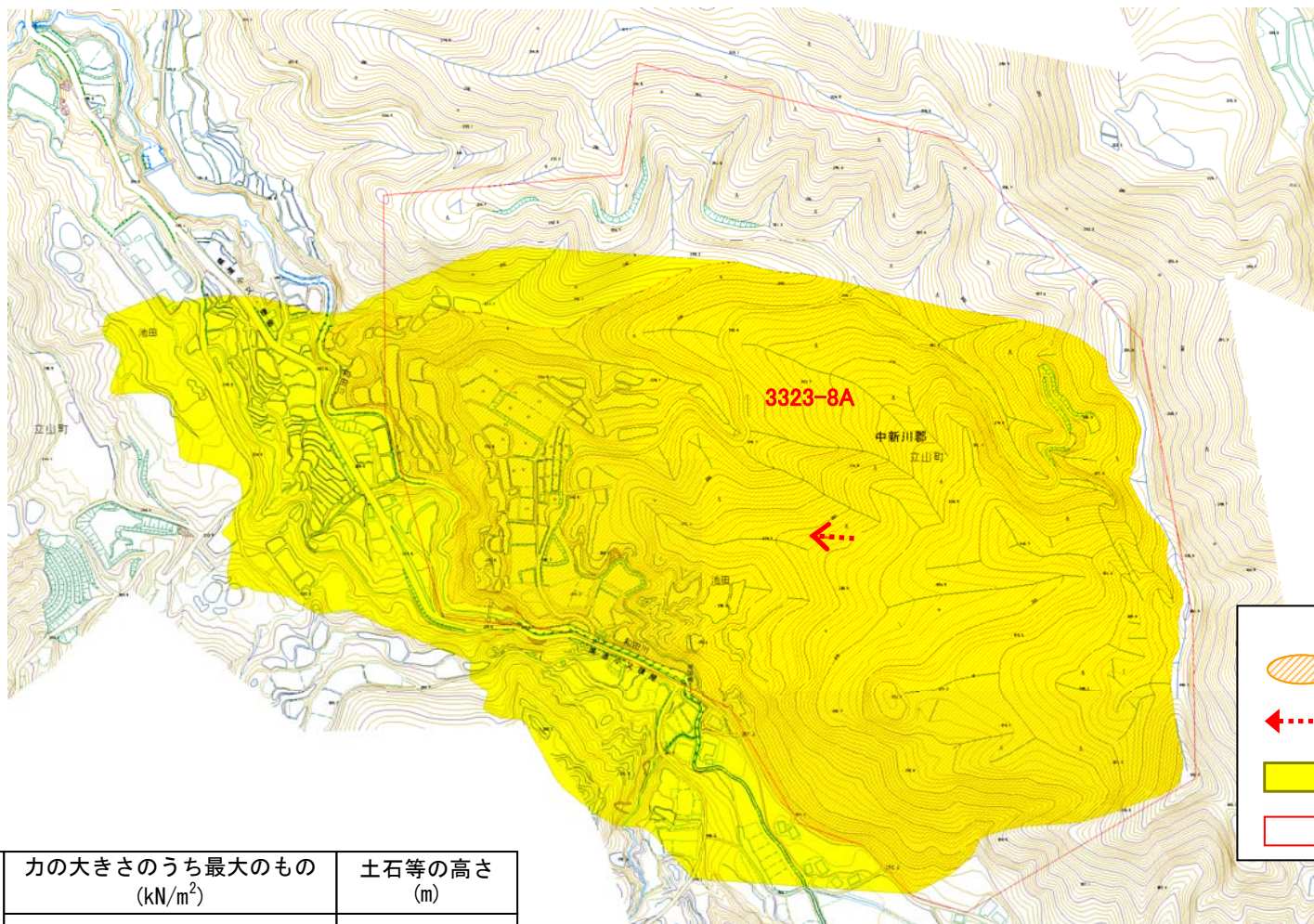
地滑り区域名





3323-8A

所在地



中新川郡立山町池田

土砂災害警戒区域等の指定の公示に係る図書（その2）



- 凡例
-  地滑り区域
 -  地滑り方向
(滑動が確認できない)
 -  危害のおそれのある土地の区域
 -  地すべり危険箇所

建築物の構造の規制に必要な衝撃に関する事項	力の大きさのうち最大のもの (kN/m ²)	土石等の高さ (m)
	—	—

様式-2(地)	土砂災害防止法施行令 第二条の基準に該当する区域		N 縮尺 1:8,000	自然現象の種類	地滑り	箇所番号	3323-8	箇所名	池田
	土砂災害警戒区域・土砂災害特別警戒区域 区域図			公示番号		地滑り区域名	3323-8A		
				公示年月日		所在地	中新川郡立山町池田		