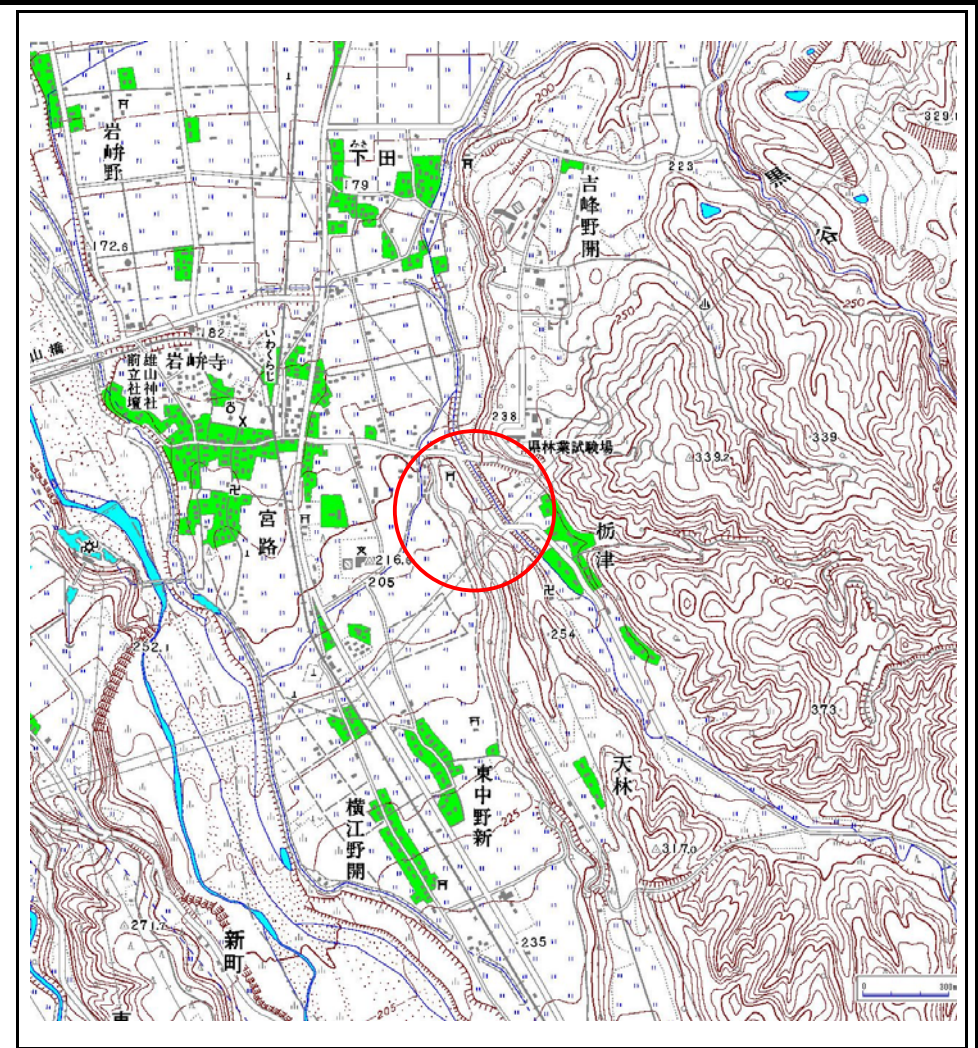
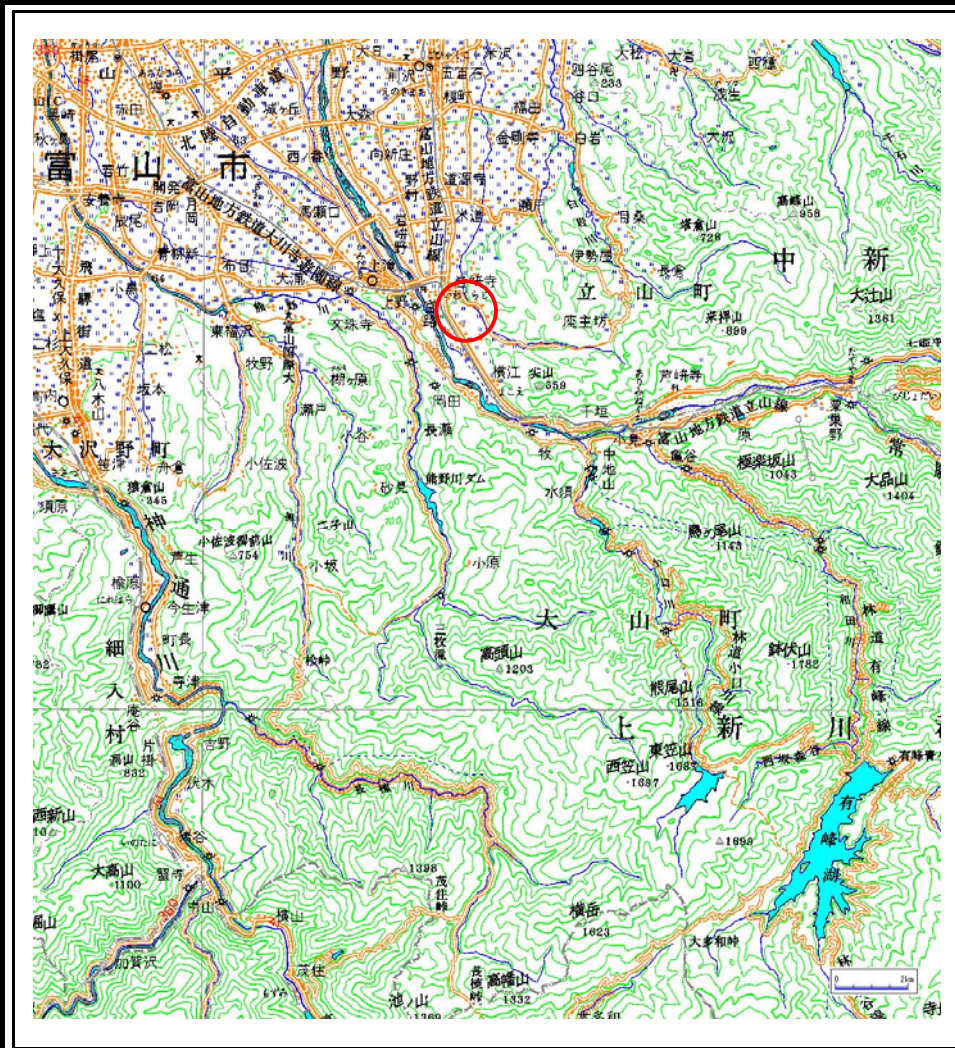


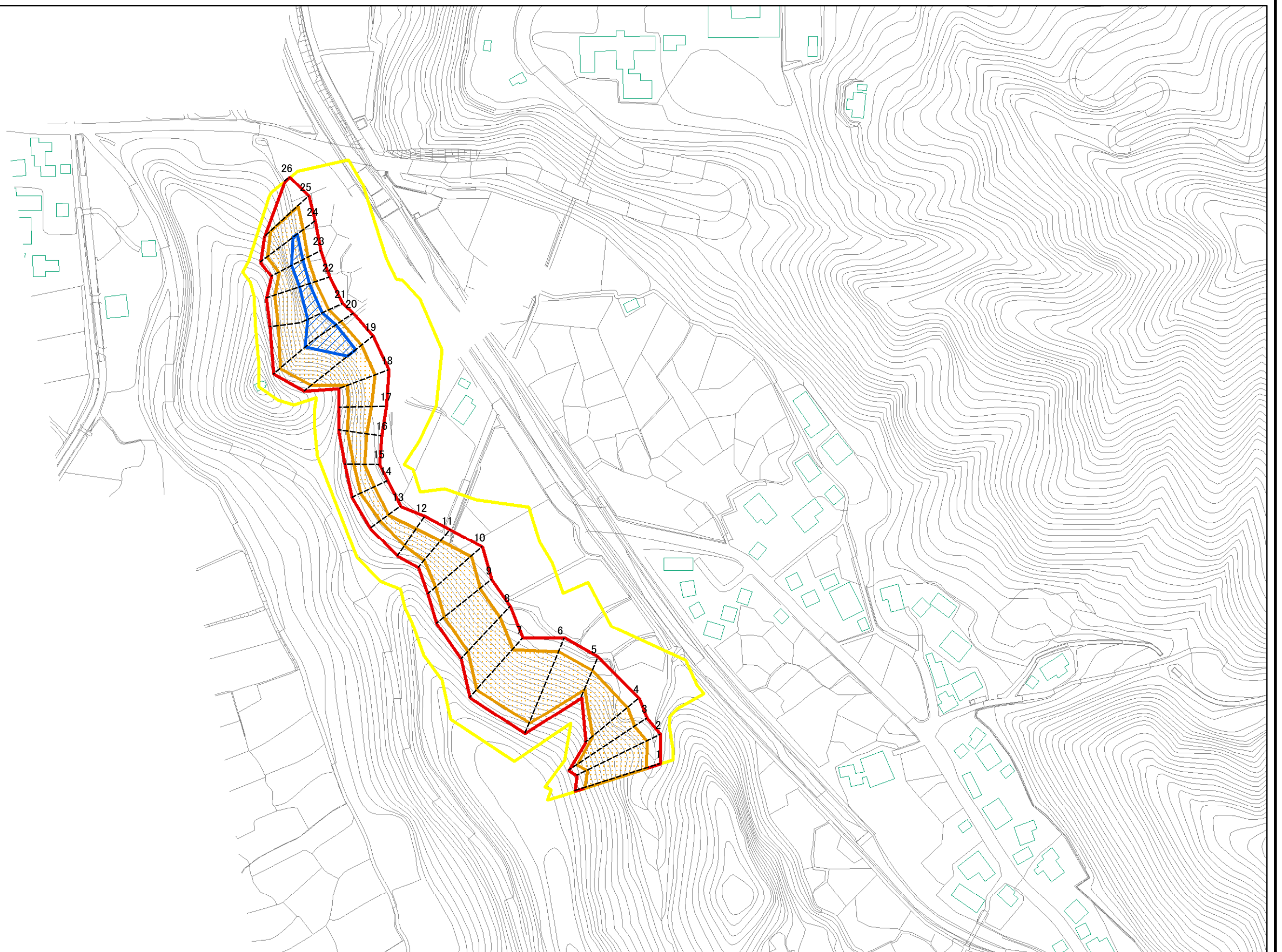
# 土砂災害警戒区域等の指定の公示に係る図書(その1)



様式-1(急) 土砂災害警戒区域・土砂災害特別警戒区域 位置図	自然現象の種類	急傾斜地の崩壊
	箇所番号	3233
	箇所名	栃津(4)
	所在地	富山県中新川郡立山町栃津

この地図は、国土地理院長の承認を得て、同院発行の数値地図20000(地図画像)及び数値地図25000(地図画像)を複製したものである。(承認番号 平22業複、第396号)

# 土砂災害警戒区域等の指定の公示に係る図書(その2)

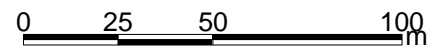
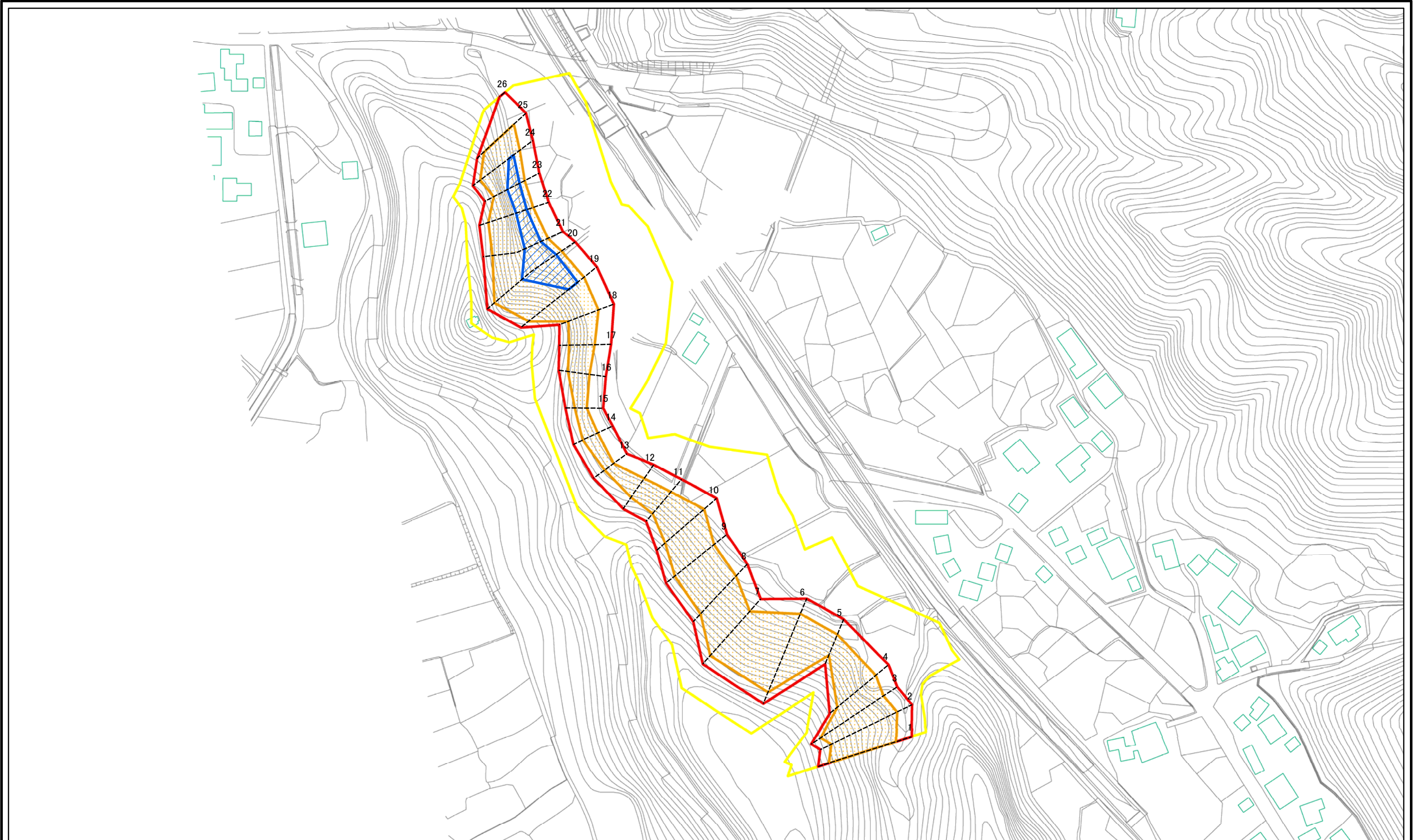


0 25 50 100  
m

図中の数字は横断測線番号を示す

<b>様式-2(急)</b> 土砂災害警戒区域・土砂災害特別警戒区域 区域図(その1)	土砂災害防止法施行令第二条の基準に該当する区域		N 縮尺 1:2,500	自然現象の種類	急傾斜地の崩壊	箇所番号	3233
	土砂災害防止法施行令第三条の基準に該当する区域			告示番号		箇所名	栢津(4)
	土砂等の(移動)高さが1m以下の場合、土砂等の移動による力が100kN/m <sup>2</sup> を超える区域		告示年月日		所在地	富山県中新川郡立山町栢津	
	土砂等の堆積の高さが3mを超える区域						
	それ以外の区域						

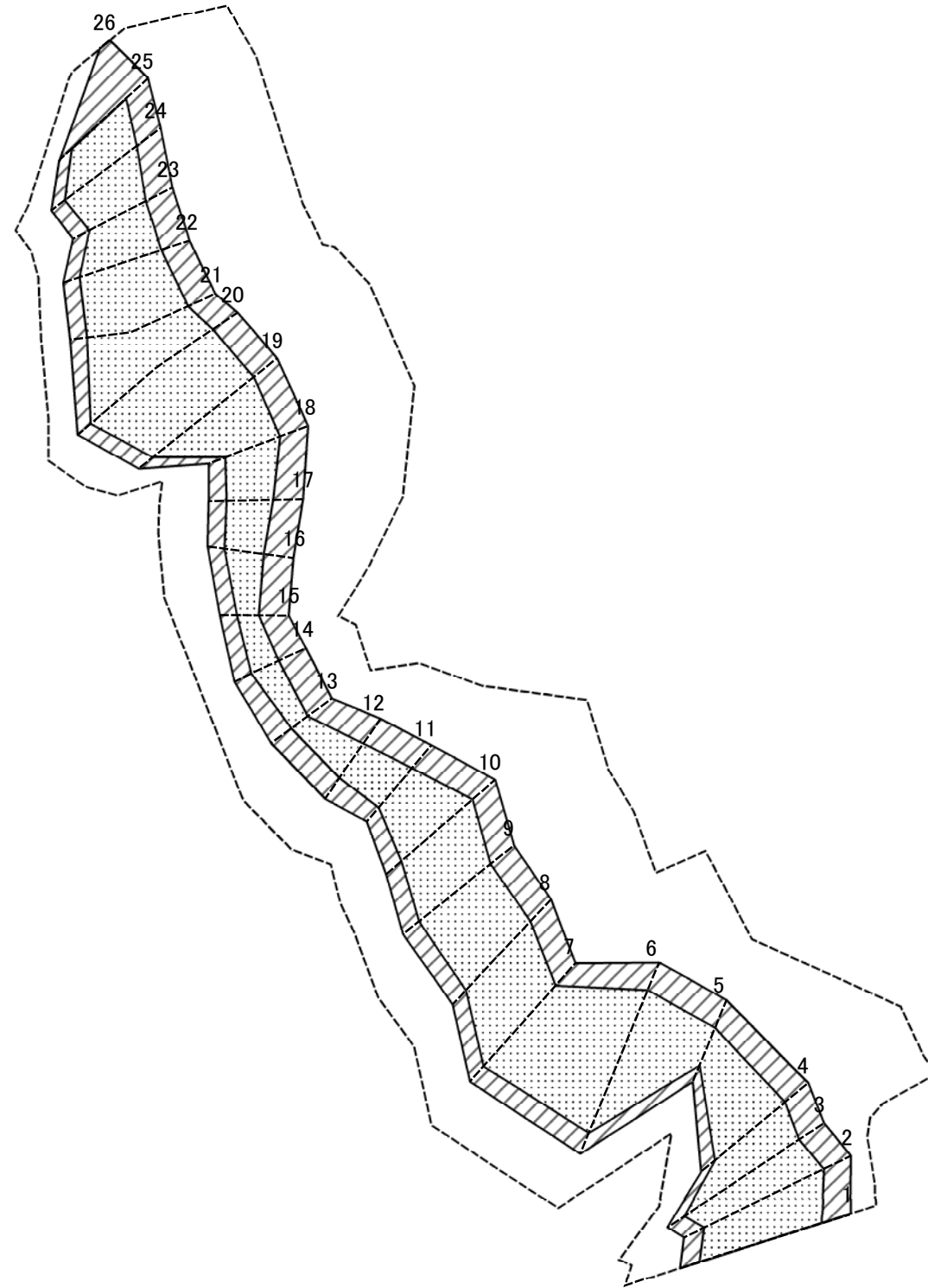
# 土砂災害警戒区域等の指定の公示に係る図書(その2-1)



図中の数字は横断測線番号を示す

様式-2-1(急) 土砂災害警戒区域・土砂災害特別警戒区域 区域図(その2)	土砂災害防止法施行令第二条の基準に該当する区域		N 縮尺 1:2,000	自然現象の種類	急傾斜地の崩壊	箇所番号	3233
	土砂災害防止法施行令第三条の基準に該当する区域			告示番号		箇所名	栃津(4)
	土砂等の(移動)高さが1m以下の場合、土砂等の移動による力が100kN/mを超える区域			告示年月日		所在地	富山県中新川郡立山町栃津
	土砂等の堆積の高さが3mを超える区域						
	それ以外の区域						

土砂災害警戒区域等の指定の公示に係る図書(その2-2)



0 25 50 100  
m

図中の数字は横断測線番号を示す

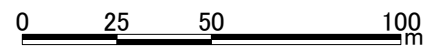
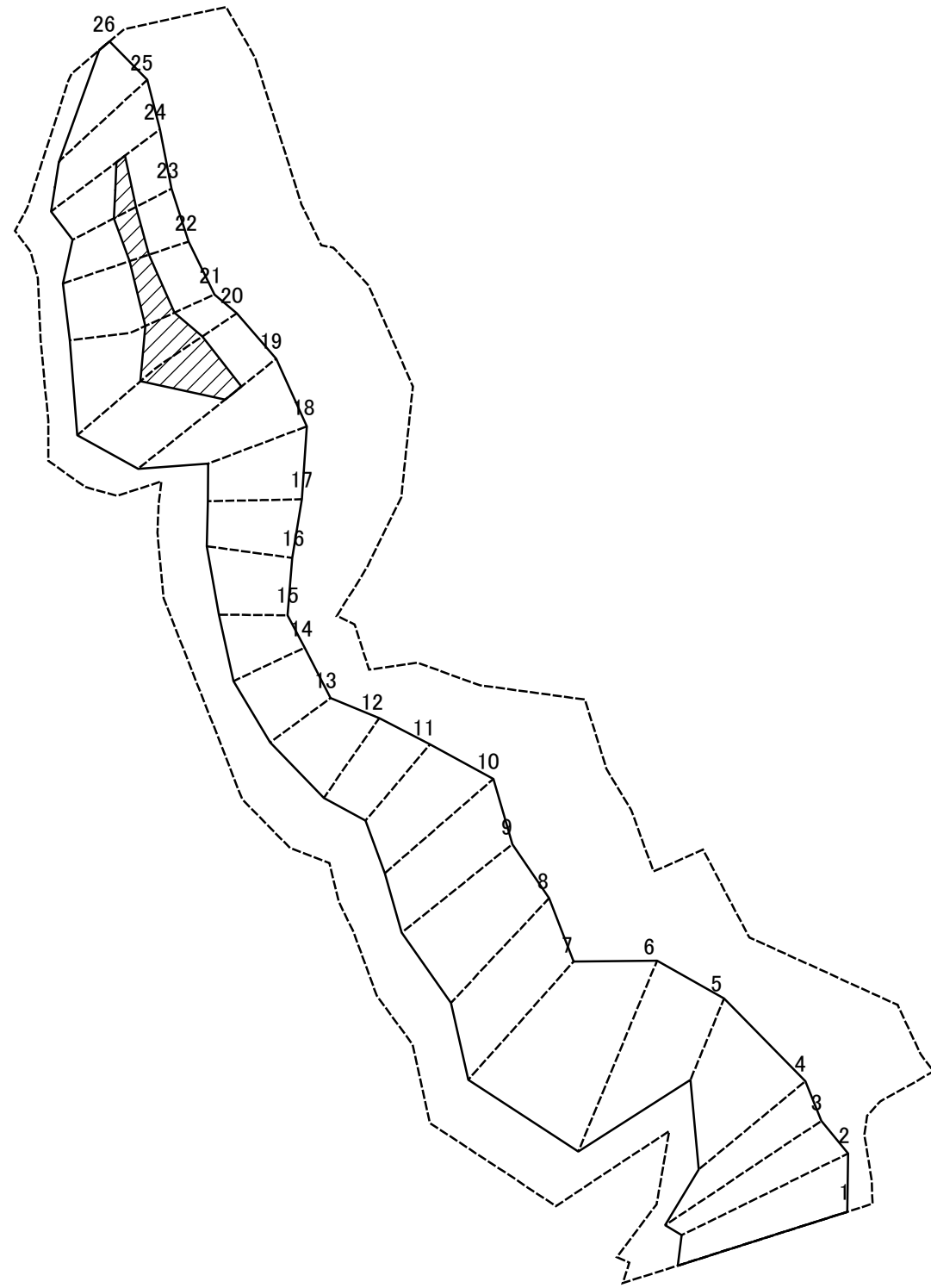
様式-2-2(急)  
土砂災害特別警戒区域の区域区分図  
(急傾斜地の崩壊に伴う土石等の移動により  
建築物の地上部に作用すると想定される力)

土砂災害防止法施行令第二条の基準に該当する区域	
土砂災害防止法施行令第三条の基準に該当する区域	
それ以外の区域	

N  
縮尺  
1:2,000

自然現象の種類	急傾斜地の崩壊	箇所番号	3233
告示番号		箇所名	栃津(4)
告示年月日		所在地	富山県中新川郡立山町栃津

土砂災害警戒区域等の指定の公示に係る図書(その2-3)



図中の数字は横断測線番号を示す

様式-2-3(急) 土砂災害特別警戒区域の区域区分図 (急傾斜地の崩壊に伴う土石等の堆積により 建築物の地上部に作用すると想定される力)	土砂災害防止法施行令第二条の基準に該当する区域		N 縮尺 1:2,000	自然現象の種類	急傾斜地の崩壊	箇所番号	3233
	土砂災害防止法施行令第三条の基準に該当する区域			告示番号		箇所名	栃津(4)
	それ以外の区域			告示年月日		所在地	富山県中新川郡立山町栃津

# 土砂災害警戒区域等の指定の公示に係る図書(その3)

横断測線の区間	土石等の移動により建築物の地上部に作用すると想定される力				土石等の堆積により建築物の地上部に作用すると想定される力				横断測線の区間	土石等の移動により建築物の地上部に作用すると想定される力				土石等の堆積により建築物の地上部に作用すると想定される力			
	土石等の(移動)高さが1m以下の場合、土石等の移動による力が100kN/m <sup>2</sup> を超える区域		それ以外の区域		土石等の堆積の高さが3mを超える区域		それ以外の区域			土石等の(移動)高さが1m以下の場合、土石等の移動による力が100kN/m <sup>2</sup> を超える区域		それ以外の区域		土石等の堆積の高さが3mを超える区域		それ以外の区域	
1 ~ 2	159.7	1.0	100.0	1.0	-	-	15.74	2.9	~								
2 ~ 3	160.7	1.0	100.0	1.0	-	-	15.73	2.9	~								
3 ~ 4	160.7	1.0	100.0	1.0	-	-	15.78	2.9	~								
4 ~ 5	160.3	1.0	100.0	1.0	-	-	15.78	2.9	~								
5 ~ 6	157.2	1.0	100.0	1.0	-	-	15.39	2.9	~								
6 ~ 7	157.2	1.0	100.0	1.0	-	-	15.39	2.9	~								
7 ~ 8	156.7	1.0	100.0	1.0	-	-	15.30	2.9	~								
8 ~ 9	156.7	1.0	100.0	1.0	-	-	15.30	2.9	~								
9 ~ 10	153.4	1.0	100.0	1.0	-	-	15.02	2.8	~								
10 ~ 11	153.4	1.0	100.0	1.0	-	-	15.02	2.8	~								
11 ~ 12	142.1	1.0	100.0	1.0	-	-	12.09	2.3	~								
12 ~ 13	127.2	1.0	100.0	1.0	-	-	11.15	2.1	~								
13 ~ 14	127.6	1.0	100.0	1.0	-	-	11.26	2.1	~								
14 ~ 15	127.6	1.0	100.0	1.0	-	-	11.82	2.2	~								
15 ~ 16	139.8	1.0	100.0	1.0	-	-	13.19	2.5	~								
16 ~ 17	145.3	1.0	100.0	1.0	-	-	16.05	3.0	~								
17 ~ 18	152.9	1.0	100.0	1.0	-	-	16.05	3.0	~								
18 ~ 19	168.5	1.0	100.0	1.0	-	-	16.05	3.0	~								
19 ~ 20	174.5	1.0	100.0	1.0	19.62	3.7	16.05	3.0	~								
20 ~ 21	174.5	1.0	100.0	1.0	19.62	3.7	16.05	3.0	~								
21 ~ 22	169.8	1.0	100.0	1.0	18.26	3.4	16.05	3.0	~								
22 ~ 23	165.0	1.0	100.0	1.0	18.35	3.4	16.05	3.0	~								
23 ~ 24	163.7	1.0	100.0	1.0	18.35	3.4	16.05	3.0	~								
24 ~ 25	163.7	1.0	100.0	1.0	-	-	16.05	3.0	~								
25 ~ 26	-	-	100.0	1.0	-	-	14.25	2.7	~								
~									~								

様式-3(急) 建築物の構造の規制に必要な衝撃に関する事項	自然現象の種類	急傾斜地の崩壊	箇所番号	3233
	告示番号		箇所名	栃津(4)
	告示年月日		所在地	富山県中新川郡立山町栃津