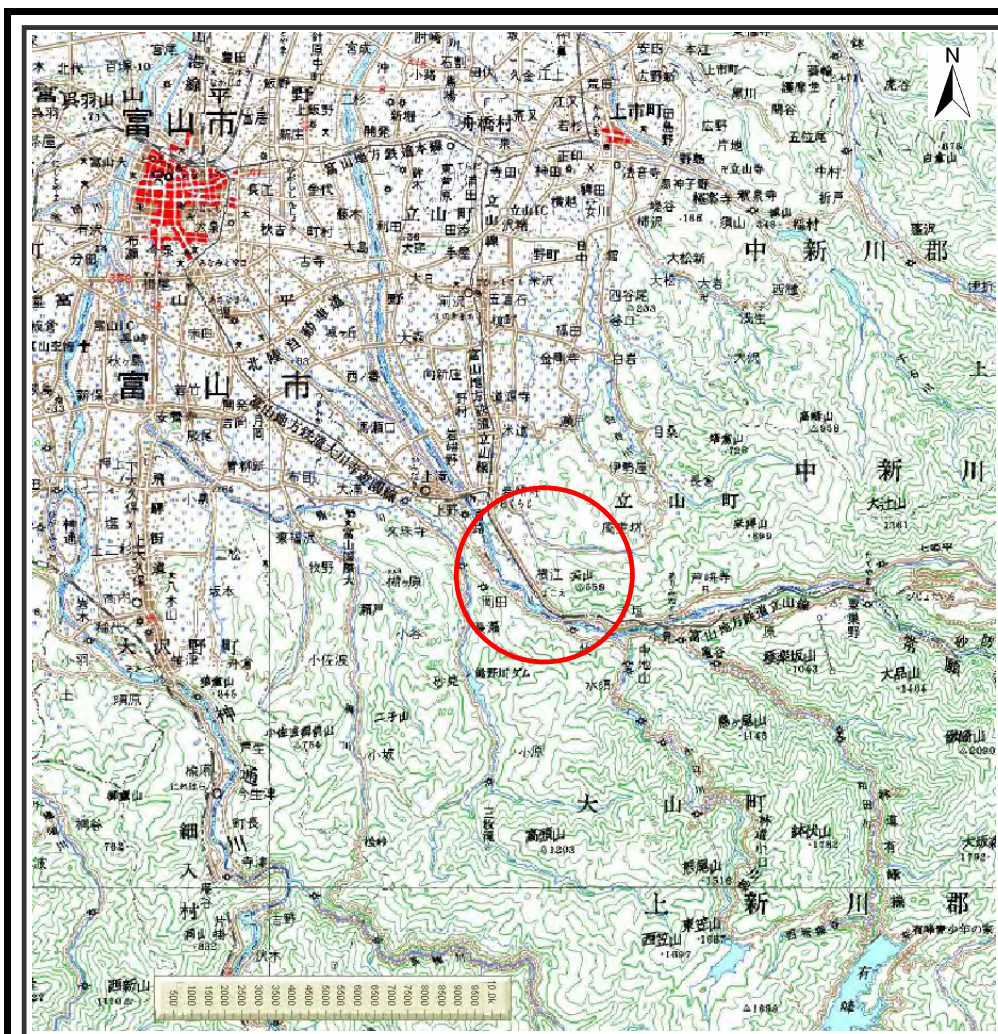
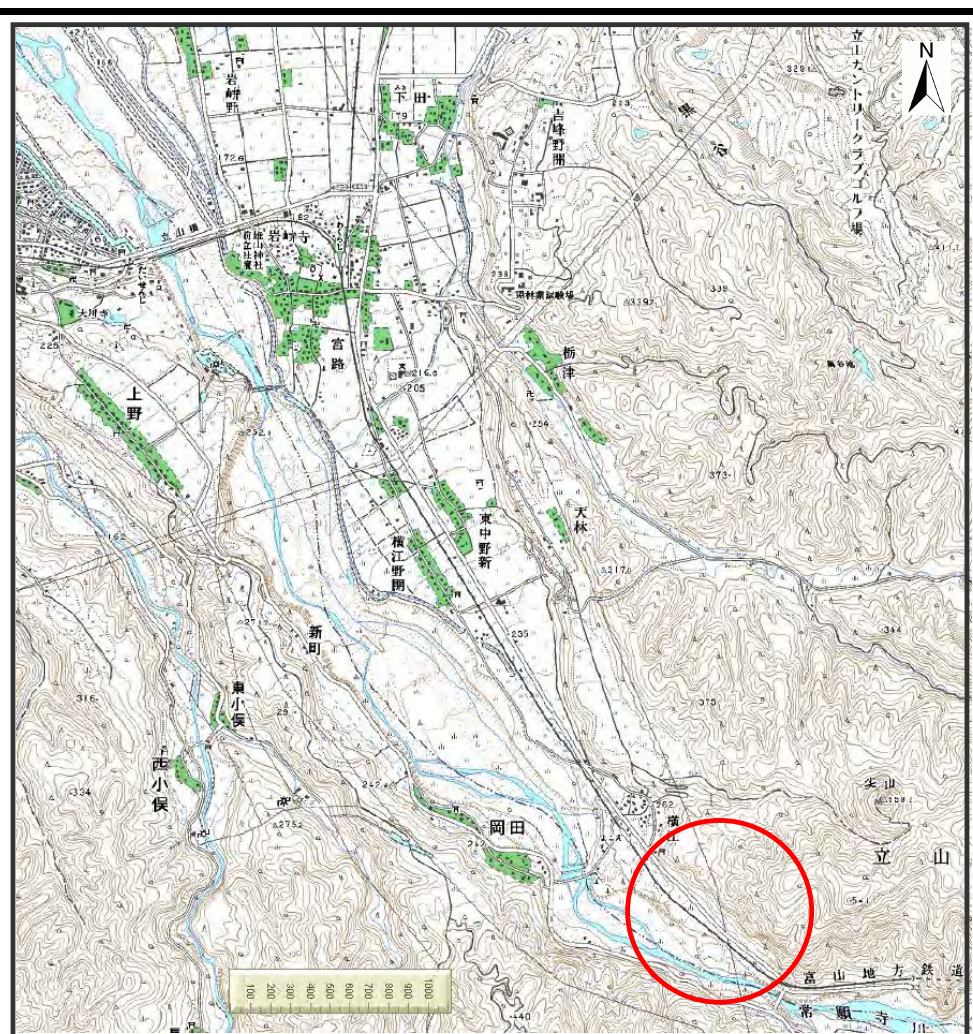


土砂災害警戒区域等の指定の公示に係る図書（その1）



(1/200,000)

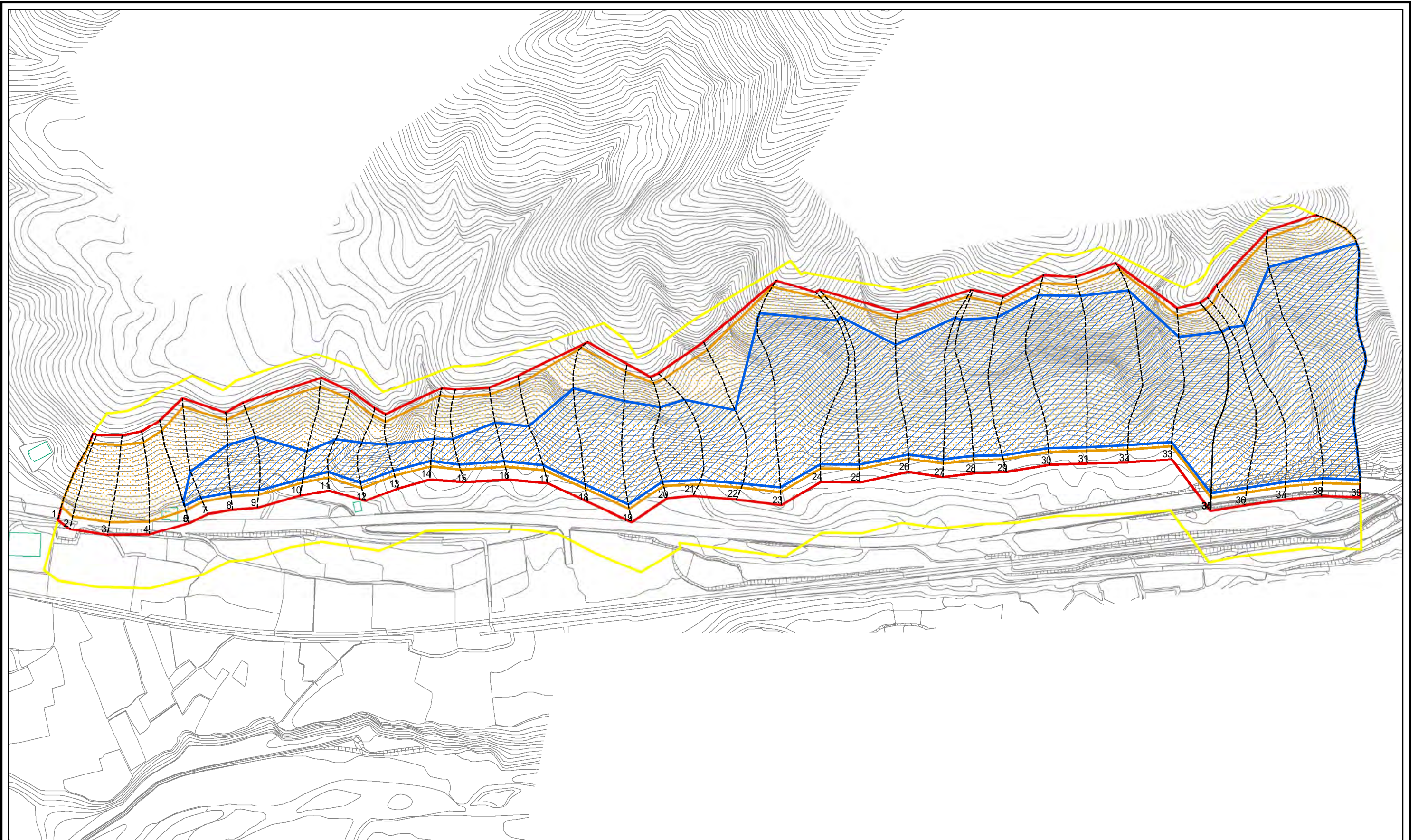


(1/25,000)

様式 - 1 (急) 土砂災害警戒区域・土砂災害特別警戒区域 位置図	自然現象の種類	急傾斜地の崩壊
	箇所番号	J066
	箇所名	横江(1)
	所在地	富山県中新川郡立山町横江

この地図は、国土地理院長の承認を得て、同院発行の数値地図20000(地図画像)及び数値地図25000(地図画像)を複製したものである。(承認番号 平20業複、第572号)

土砂災害警戒区域等の指定の公示に係る図書(その2)

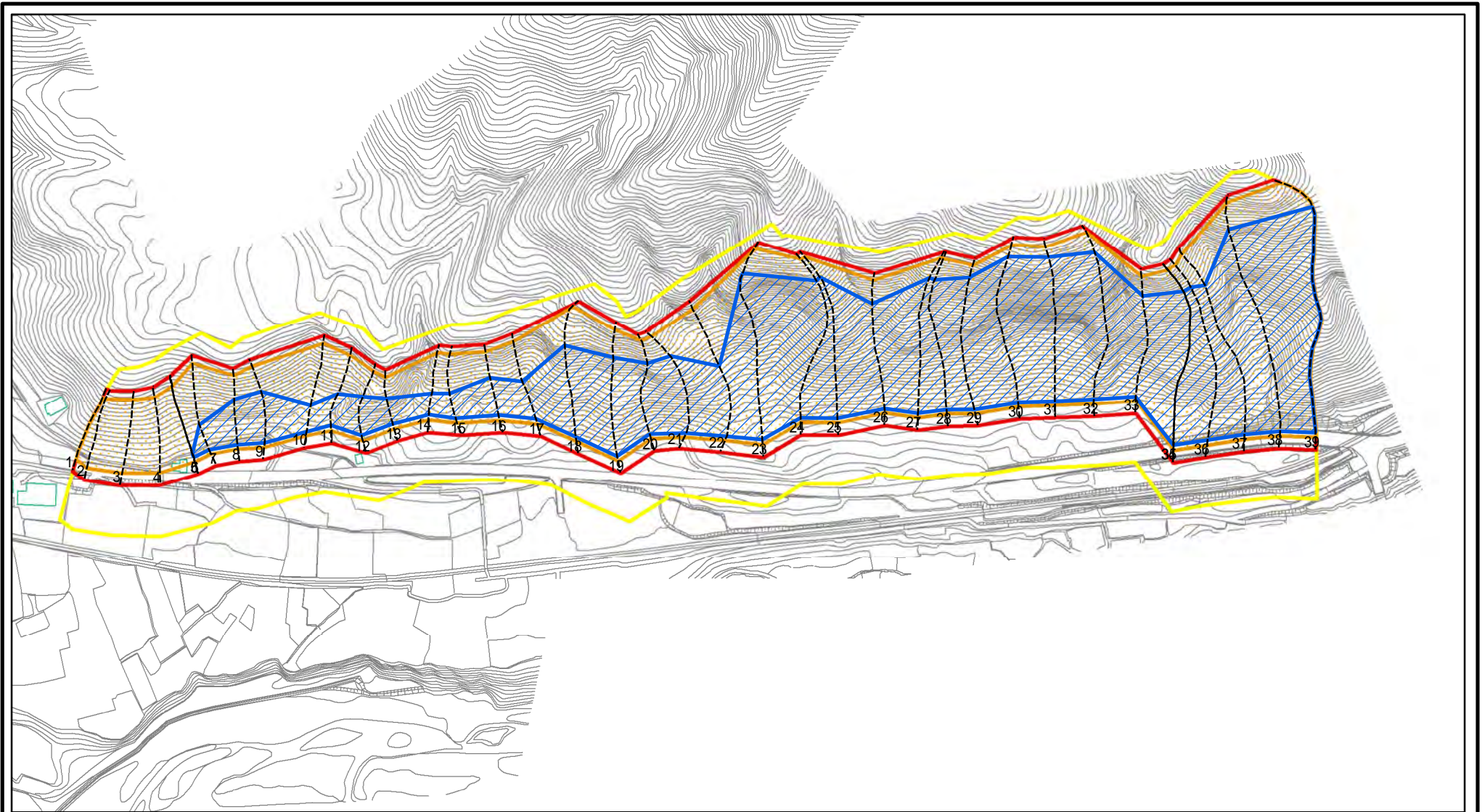


0 25 50 100
m

図中の数字は横断測線番号を示す

様式 - 2 (急) 土砂災害警戒区域・土砂災害特別警戒区域 区域図(その1)	土砂災害防止法施行令第二条の基準に該当する区域		縮尺 1:2,500	自然現象の種類	急傾斜地の崩壊	箇所番号	J066
	土砂災害防止法施行令第三条の基準に該当する区域			告示番号		箇所名	横江(1)
	土砂等の(移動)高さが1m以下の場合 土砂等の移動による力が100kN/mを超える区域			告示年月日		所在地	富山県中新川郡立山町横江
土砂等の堆積の高さが3mを超える区域							
それ以外の区域							

土砂災害警戒区域等の指定の公示に係る図書(その2 - 1)



0 25 50 100
m

図中の数字は横断測線番号を示す

様式 - 2 - 1(急)

土砂災害警戒区域・土砂災害特別警戒区域

区域図(その2)

土砂災害防止法施行令第二条の基準に該当する区域



自然現象の種類

急傾斜地の崩壊

箇所番号

J066

土砂災害防止法施行令第三条の基準に該当する区域



告示番号

箇所名

横江(1)

土砂等の(移動)高さが1m以下の場合、土砂等の移動による力が100kN/mを超える区域



縮尺

告示年月日

所在地

富山県中新川郡立山町横江

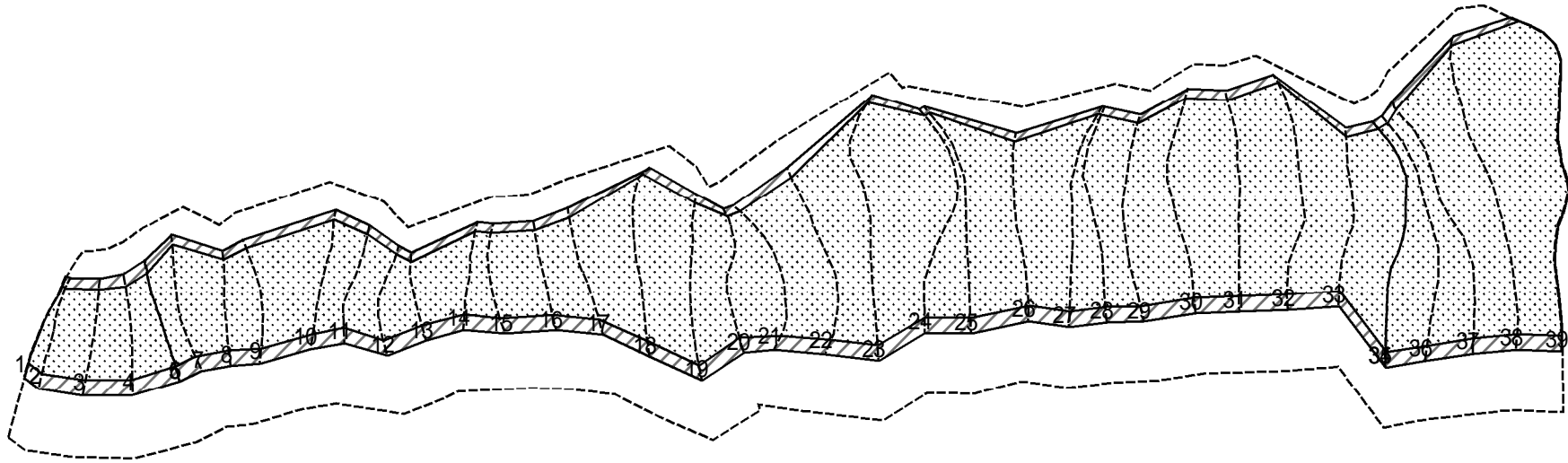
土砂等の堆積の高さが3mを超える区域



1:4,000

それ以外の区域

土砂災害警戒区域等の指定の公示に係る図書(その2 - 2)



0 25 50 100
m

図中の数字は横断測線番号を示す

様式 - 2 - 2 (急)
土砂災害特別警戒区域の区域区分図
(急傾斜地の崩壊に伴う土石等の移動により
建築物の地上部に作用すると想定される力)

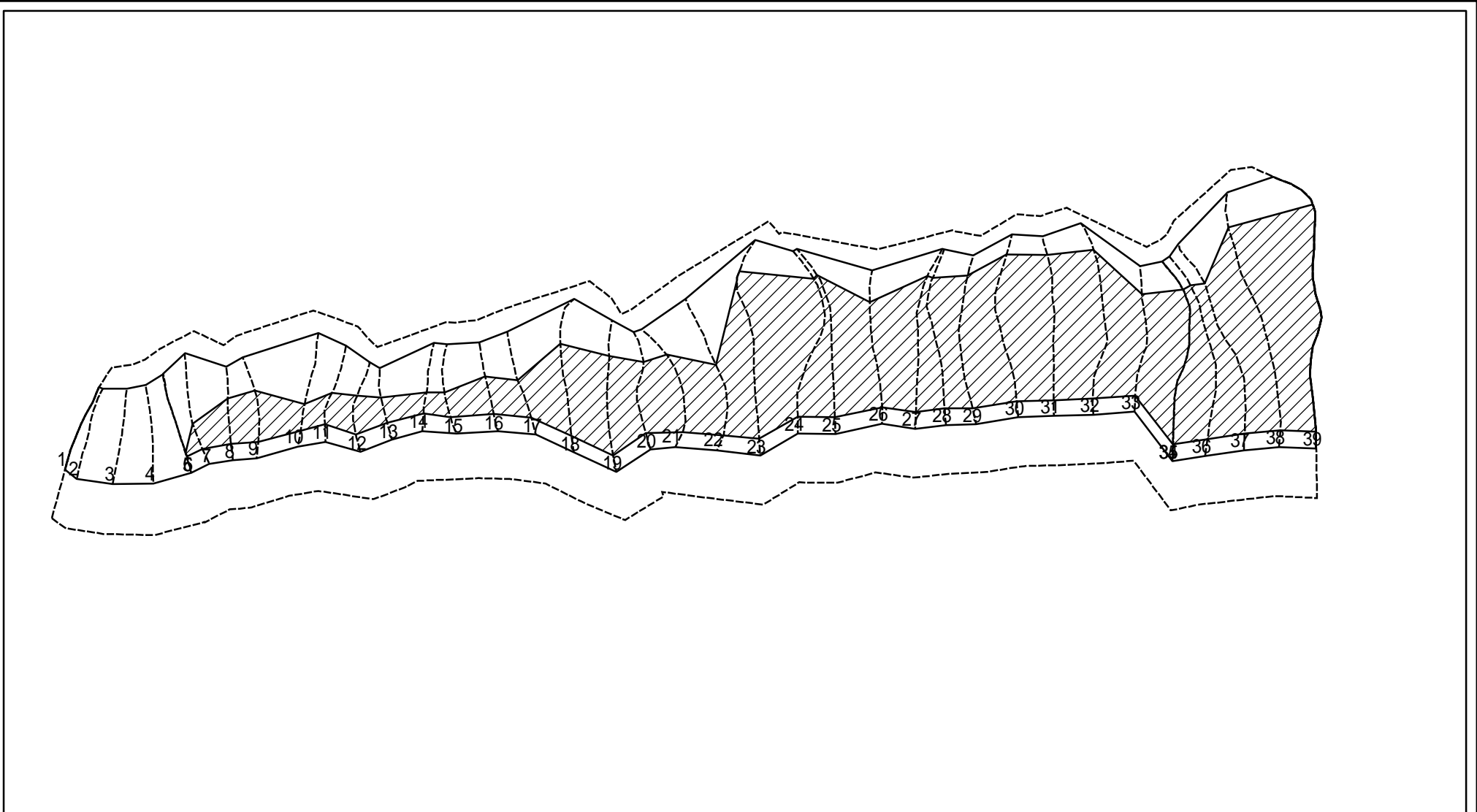
土砂災害防止法施行令第二条の基準に該当する区域	
土砂災害防止法施行令第三条の基準に該当する区域	
それ以外の区域	

	縮尺
	1:4,000

自然現象の種類	急傾斜地の崩壊
告示番号	
告示年月日	

箇所番号	J066
箇所名	横江(1)
所在地	富山県中新川郡立山町横江

土砂災害警戒区域等の指定の公示に係る図書(その2 - 3)



0 25 50 100
m

図中の数字は横断測線番号を示す

様式 - 2 - 3 (急) 土砂災害特別警戒区域の区域区分図 (急傾斜地の崩壊に伴う土石等の堆積により 建築物の地上部に作用すると想定される力)	土砂災害防止法施行令第二条の基準に該当する区域			縮尺 1:4,000	自然現象の種類	急傾斜地の崩壊	箇所番号	J066
	土砂災害防止法施行令第三条の基準に該当する区域	土石等の堆積の高さが3mを超える区域			告示番号		箇所名	横江(1)
		それ以外の区域			告示年月日		所在地	富山県中新川郡立山町横江

土砂災害警戒区域等の指定の公示に係る図書（その3）

横断測線の区間	土砂等の移動により建築物の地上部に作用すると想定される力				土砂等の堆積により建築物の地上部に作用すると想定される力				横断測線の区間	土砂等の移動により建築物の地上部に作用すると想定される力				土砂等の堆積により建築物の地上部に作用すると想定される力			
	土砂等の(移動)高さが1m以下の場合、土砂等の移動による力が100kN/m ² を超える区域		それ以外の区域		土砂等の堆積の高さが3mを超える区域		それ以外の区域			土砂等の(移動)高さが1m以下の場合、土砂等の移動による力が100kN/m ² を超える区域		それ以外の区域		土砂等の堆積の高さが3mを超える区域		それ以外の区域	
	力の大きさのうち最大のもの(kN/m ²)	土砂等の高さ(m)	力の大きさのうち最大のもの(kN/m ²)	土砂等の高さ(m)	力の大きさのうち最大のもの(kN/m ²)	土砂等の高さ(m)	力の大きさのうち最大のもの(kN/m ²)	土砂等の高さ(m)		力の大きさのうち最大のもの(kN/m ²)	土砂等の高さ(m)	力の大きさのうち最大のもの(kN/m ²)	土砂等の高さ(m)	力の大きさのうち最大のもの(kN/m ²)	土砂等の高さ(m)	力の大きさのうち最大のもの(kN/m ²)	土砂等の高さ(m)
1 ~ 2	164.5	1.0	100.0	1.0	-	-	15.86	3.0	27 ~ 28	180.7	1.0	100.0	1.0	22.99	4.3	16.05	3.0
2 ~ 3	160.6	1.0	100.0	1.0	-	-	15.52	2.9	28 ~ 29	180.7	1.0	100.0	1.0	23.93	4.5	16.05	3.0
3 ~ 4	160.6	1.0	100.0	1.0	-	-	15.52	2.9	29 ~ 30	178.5	1.0	100.0	1.0	24.15	4.5	16.05	3.0
4 ~ 5	152.8	1.0	100.0	1.0	-	-	15.03	2.8	30 ~ 31	177.6	1.0	100.0	1.0	24.72	4.6	16.05	3.0
5 ~ 6	152.8	1.0	100.0	1.0	-	-	16.05	3.0	31 ~ 32	180.1	1.0	100.0	1.0	24.72	4.6	16.05	3.0
6 ~ 7	168.6	1.0	100.0	1.0	20.42	3.8	16.05	3.0	32 ~ 33	180.1	1.0	100.0	1.0	23.85	4.5	16.05	3.0
7 ~ 8	178.4	1.0	100.0	1.0	22.66	4.2	16.05	3.0	33 ~ 34	178.7	1.0	100.0	1.0	23.85	4.5	16.05	3.0
8 ~ 9	178.4	1.0	100.0	1.0	22.66	4.2	16.05	3.0	34 ~ 35	178.3	1.0	100.0	1.0	21.67	4.0	16.05	3.0
9 ~ 10	176.9	1.0	100.0	1.0	21.71	4.1	16.05	3.0	35 ~ 36	178.3	1.0	100.0	1.0	21.67	4.0	16.05	3.0
10 ~ 11	170.2	1.0	100.0	1.0	20.26	3.8	16.05	3.0	36 ~ 37	177.8	1.0	100.0	1.0	21.55	4.0	16.05	3.0
11 ~ 12	174.8	1.0	100.0	1.0	19.44	3.6	16.05	3.0	37 ~ 38	178.1	1.0	100.0	1.0	21.63	4.0	16.05	3.0
12 ~ 13	174.8	1.0	100.0	1.0	21.04	3.9	16.05	3.0	38 ~ 39	178.1	1.0	100.0	1.0	21.63	4.0	16.05	3.0
13 ~ 14	174.0	1.0	100.0	1.0	21.04	3.9	16.05	3.0	~								
14 ~ 15	169.8	1.0	100.0	1.0	18.80	3.5	16.05	3.0	~								
15 ~ 16	175.9	1.0	100.0	1.0	19.71	3.7	16.05	3.0	~								
16 ~ 17	175.9	1.0	100.0	1.0	19.71	3.7	16.05	3.0	~								
17 ~ 18	172.0	1.0	100.0	1.0	20.71	3.9	16.05	3.0	~								
18 ~ 19	177.7	1.0	100.0	1.0	21.58	4.0	16.05	3.0	~								
19 ~ 20	180.2	1.0	100.0	1.0	22.76	4.3	16.05	3.0	~								
20 ~ 21	180.2	1.0	100.0	1.0	22.76	4.3	16.05	3.0	~								
21 ~ 22	177.6	1.0	100.0	1.0	21.59	4.0	16.05	3.0	~								
22 ~ 23	178.0	1.0	100.0	1.0	21.59	4.0	16.05	3.0	~								
23 ~ 24	179.4	1.0	100.0	1.0	21.96	4.1	16.05	3.0	~								
24 ~ 25	180.1	1.0	100.0	1.0	22.23	4.2	16.05	3.0	~								
25 ~ 26	180.6	1.0	100.0	1.0	22.66	4.2	16.05	3.0	~								
26 ~ 27	180.7	1.0	100.0	1.0	22.89	4.3	16.05	3.0	~								

様式 - 3 (急) 建築物の構造の規制に必要な衝撃に関する事項	自然現象の種類	急傾斜地の崩壊	箇所番号	J066
	告示番号		箇所名	横江(1)
	告示年月日		所在地	富山県中新川郡立山町横江