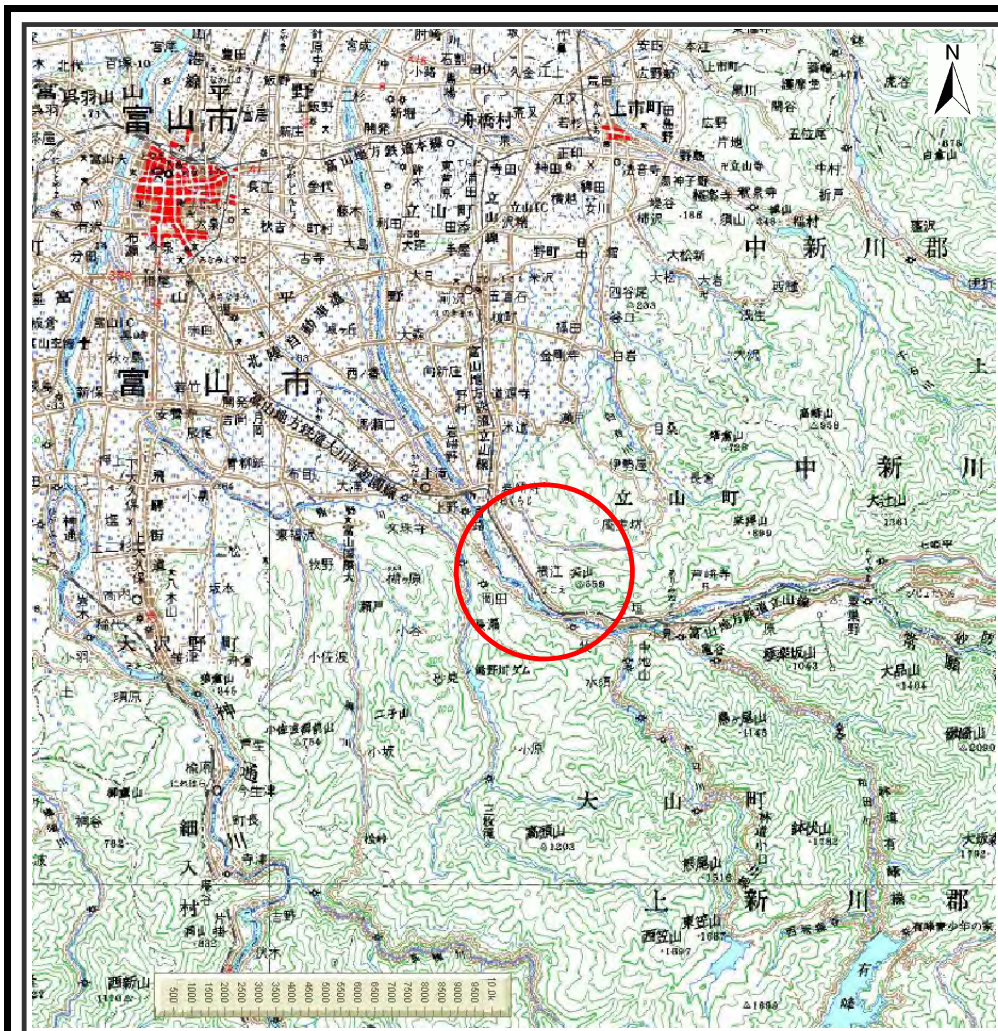
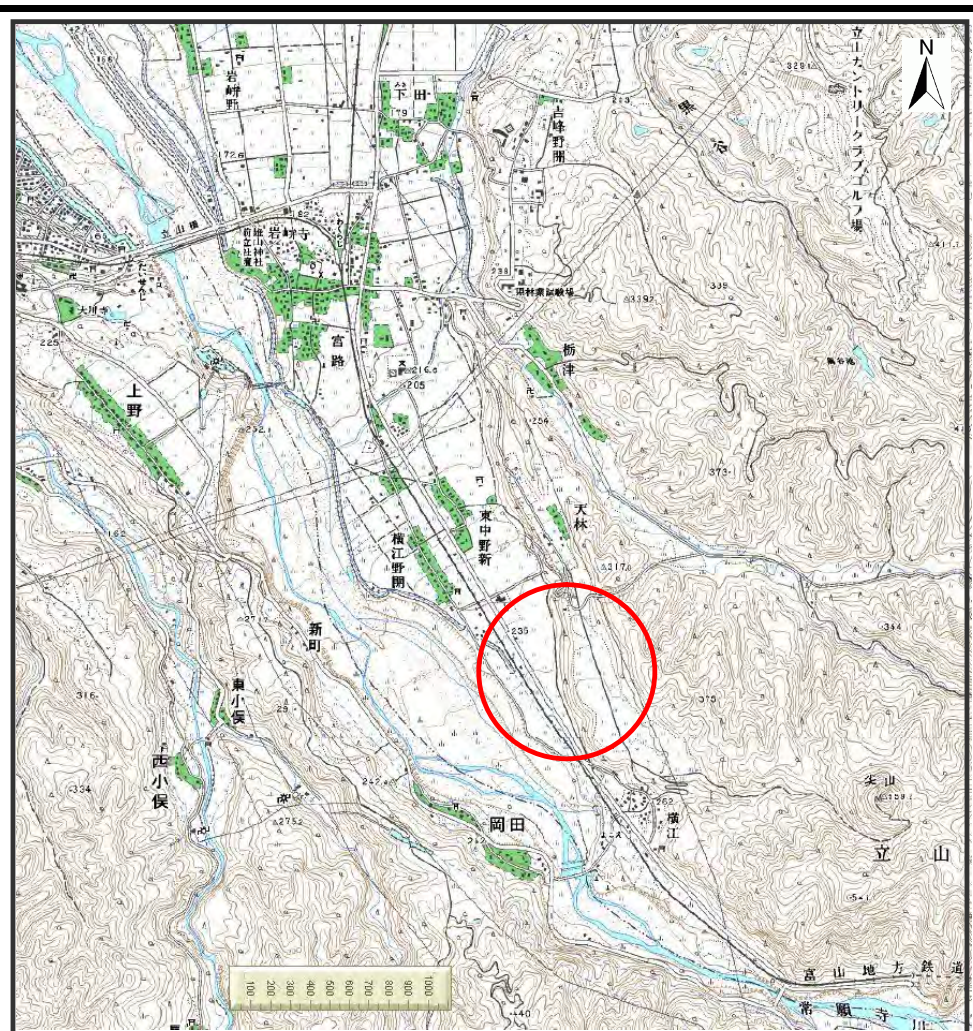


土砂災害警戒区域等の指定の公示に係る図書（その1）



(1/200,000)

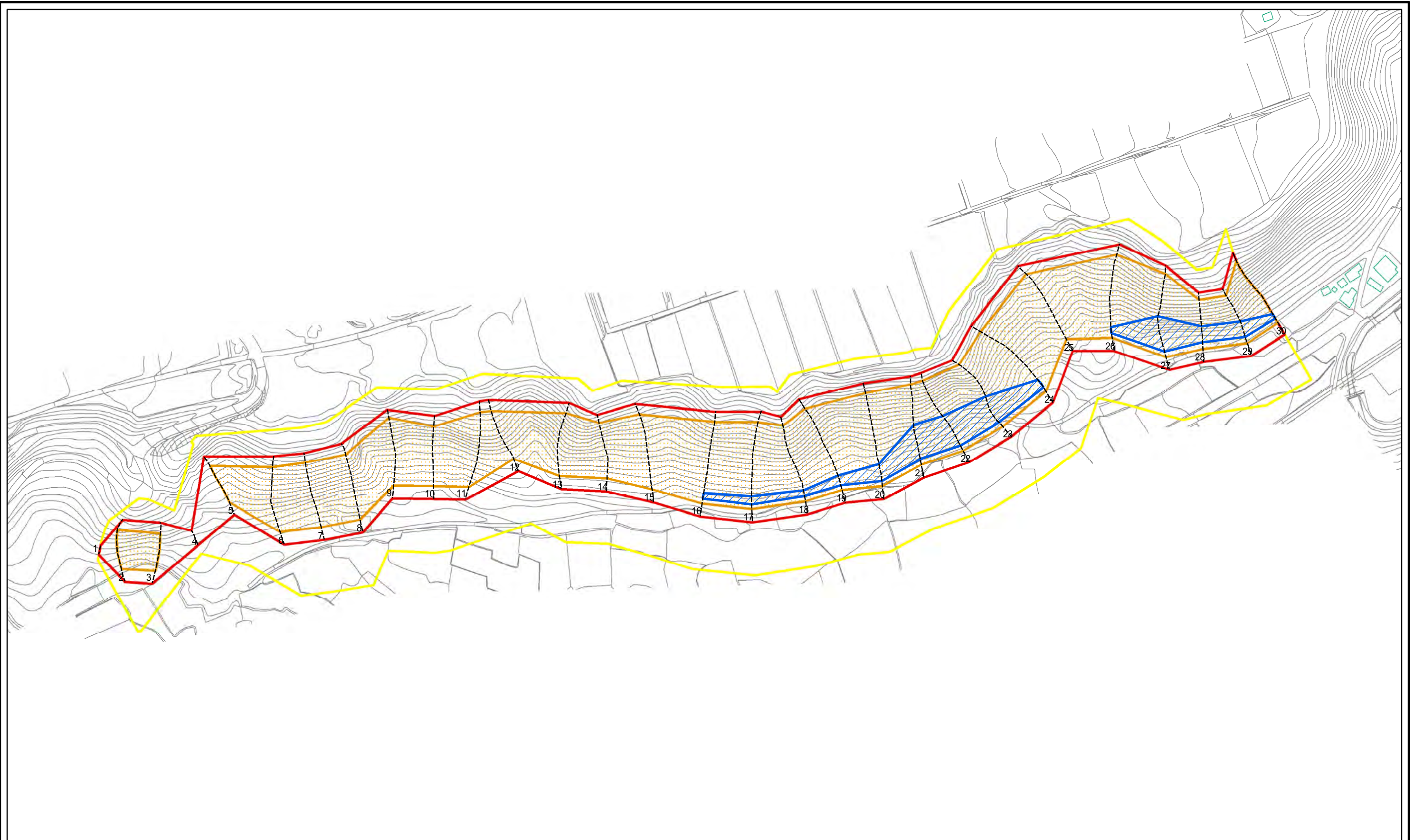


(1/25,000)

様式 - 1 (急) 土砂災害警戒区域・土砂災害特別警戒区域 位置図	自然現象の種類	急傾斜地の崩壊
	箇所番号	J067
	箇所名	横江(7)
	所在地	富山県中新川郡立山町横江

この地図は、国土地理院長の承認を得て、同院発行の数値地図20000(地図画像)及び数値地図25000(地図画像)を複製したものである。(承認番号 平20業複、第572号)

土砂災害警戒区域等の指定の公示に係る図書(その2)

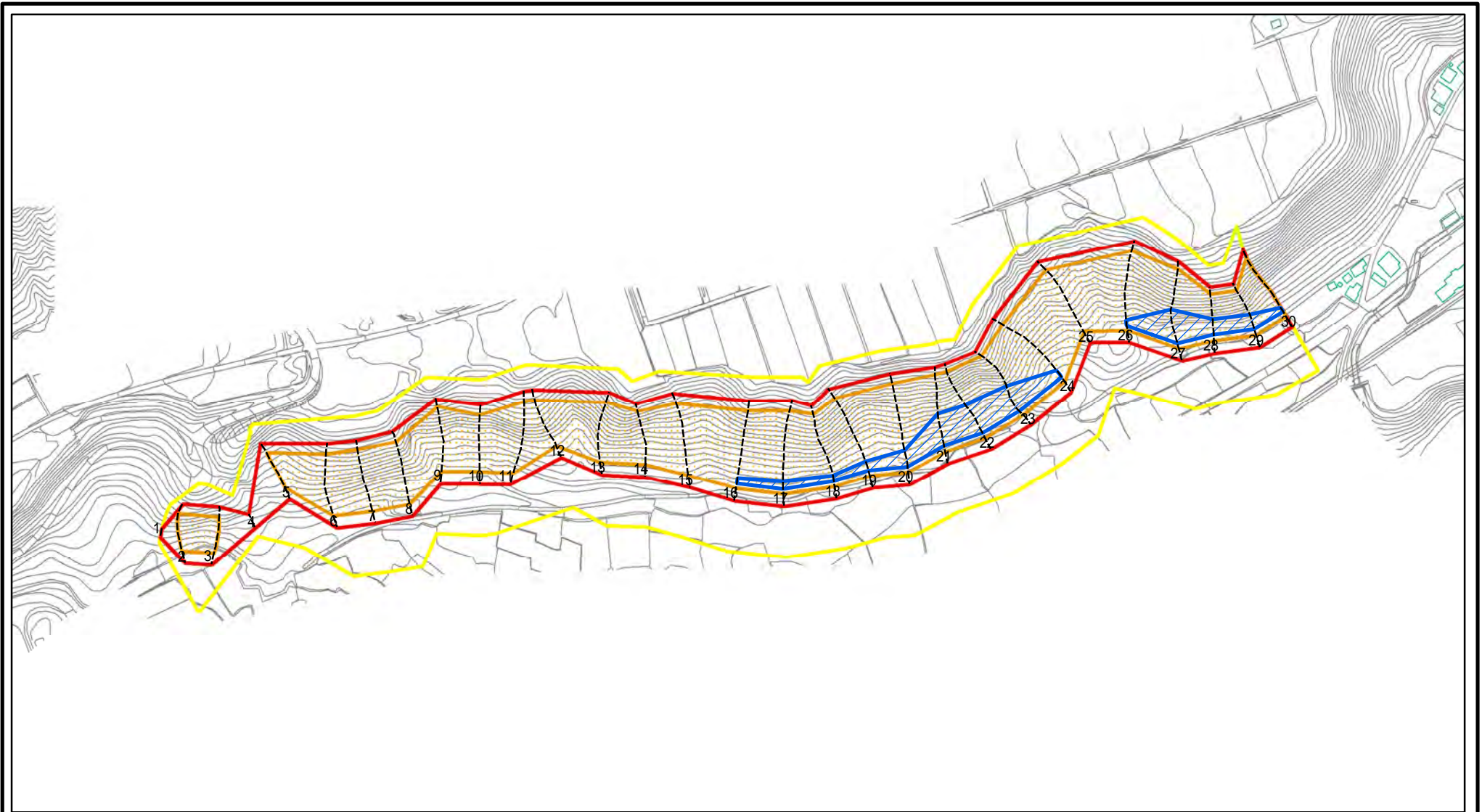


0 25 50 100
m

図中の数字は横断測線番号を示す

様式 - 2 (急) 土砂災害警戒区域・土砂災害特別警戒区域 区域図(その1)	土砂災害防止法施行令第二条の基準に該当する区域		z 縮尺 1:2,500	自然現象の種類	急傾斜地の崩壊	箇所番号	J067
	土砂災害防止法施行令第三条の基準に該当する区域			告示番号		箇所名	横江(7)
	土砂等の(移動)高さが1m以下の場合、土砂等の移動による力が100kN/mを超える区域			告示年月日		所在地	富山県中新川郡立山町横江
	土砂等の堆積の高さが3mを超える区域						
	それ以外の区域						

土砂災害警戒区域等の指定の公示に係る図書(その2 - 1)



0 25 50 100
m

図中の数字は横断測線番号を示す

様式 - 2 - 1 (急)

土砂災害警戒区域・土砂災害特別警戒区域

区域図(その2)

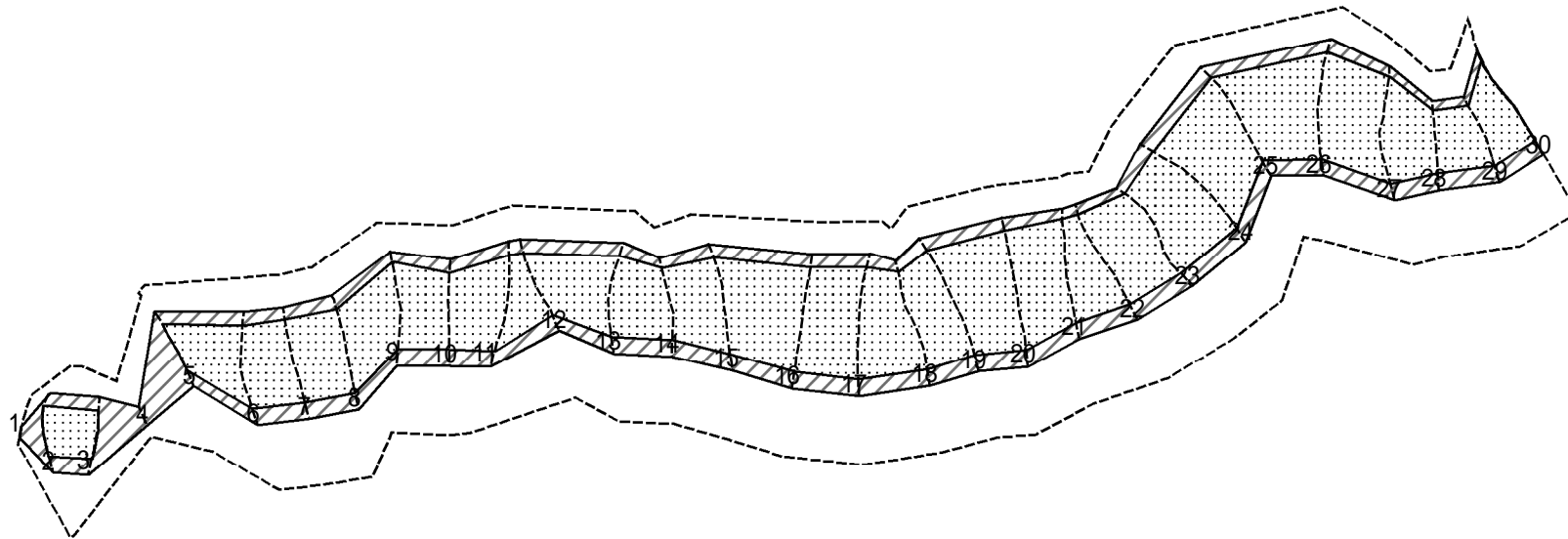
土砂災害防止法施行令第二条の基準に該当する区域	
土砂災害防止法施行令第三条の基準に該当する区域	
それ以外の区域	

	z
	縮尺
1:4,000	

自然現象の種類	急傾斜地の崩壊
告示番号	
告示年月日	

箇所番号	J067
箇所名	横江(7)
所在地	富山県中新川郡立山町横江

土砂災害警戒区域等の指定の公示に係る図書(その2 - 2)



0 25 50 100
m

図中の数字は横断測線番号を示す

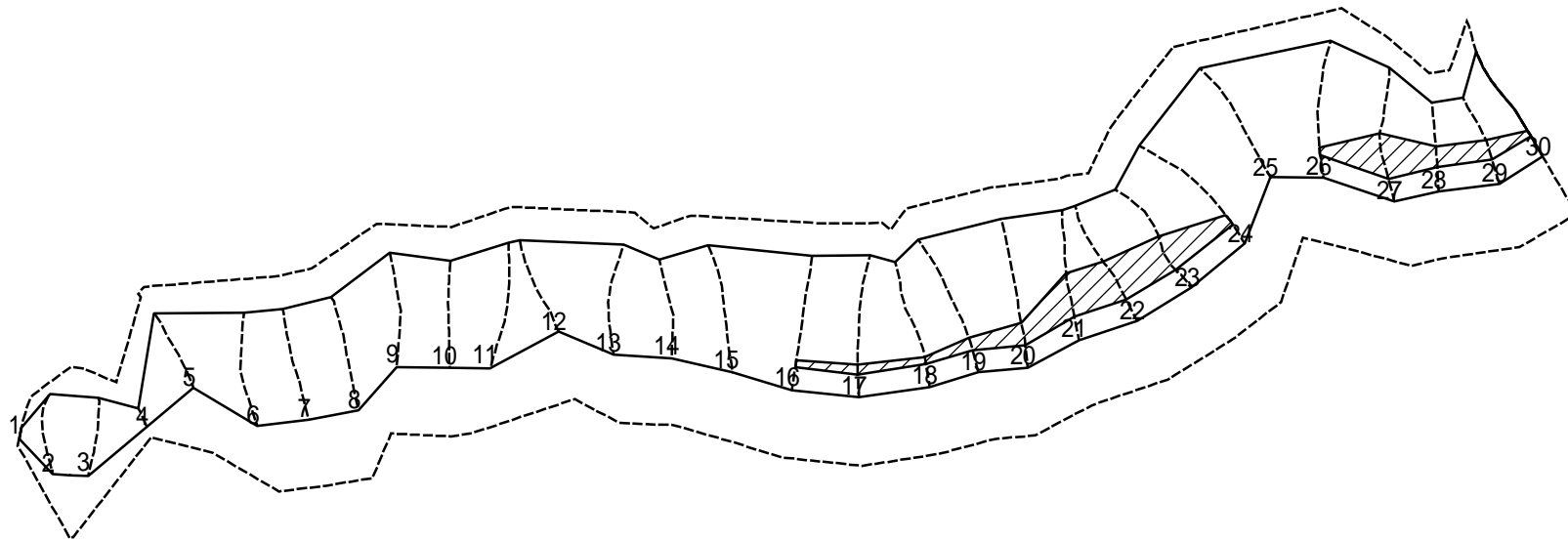
様式 - 2 - 2 (急)
土砂災害特別警戒区域の区域区分図
(急傾斜地の崩壊に伴う土石等の移動により
建築物の地上部に作用すると想定される力)

土砂災害防止法施行令第二条の基準に該当する区域	
土砂災害防止法 施行令第三条の 基準に該当する 区域	
それ以外の区域	

	自然現象 の種類
縮尺	告示番号
1:4,000	告示年月日

急傾斜地の崩壊	箇所番号	J067
	箇所名	横江(7)
	所在地	富山県中新川郡立山町横江

土砂災害警戒区域等の指定の公示に係る図書(その2 - 3)



0 25 50 100
m

図中の数字は横断測線番号を示す

様式 - 2 - 3 (急)
土砂災害特別警戒区域の区域区分図
(急傾斜地の崩壊に伴う土石等の堆積により
建築物の地上部に作用すると想定される力)

土砂災害防止法施行令第二条の基準に該当する区域



自然現象
の種類

急傾斜地の崩壊

箇所番号

J067

土砂災害防止法
施行令第三条の
基準に該当する
区域



縮尺

告示番号

箇所名

横江(7)

1:4,000

告示年月日

所在地

富山県中新川郡立山町横江

土砂災害警戒区域等の指定の公示に係る図書（その3）

横断測線の区間	土石等の移動により建築物の地上部に作用すると想定される力				土石等の堆積により建築物の地上部に作用すると想定される力				横断測線の区間	土石等の移動により建築物の地上部に作用すると想定される力				土石等の堆積により建築物の地上部に作用すると想定される力			
	土石等の(移動)高さが1m以下の場合、土石等の移動による力が100kN/m ² を超える区域		それ以外の区域		土石等の堆積の高さが3mを超える区域		それ以外の区域			土石等の(移動)高さが1m以下の場合、土石等の移動による力が100kN/m ² を超える区域		それ以外の区域		土石等の堆積の高さが3mを超える区域		それ以外の区域	
	力の大きさのうち最大のもの(kN/m ²)	土石等の高さ(m)	力の大きさのうち最大のもの(kN/m ²)	土石等の高さ(m)	力の大きさのうち最大のもの(kN/m ²)	土石等の高さ(m)	力の大きさのうち最大のもの(kN/m ²)	土石等の高さ(m)		力の大きさのうち最大のもの(kN/m ²)	土石等の高さ(m)	力の大きさのうち最大のもの(kN/m ²)	土石等の高さ(m)	力の大きさのうち最大のもの(kN/m ²)	土石等の高さ(m)	力の大きさのうち最大のもの(kN/m ²)	土石等の高さ(m)
1 ~ 2	-	-	100.0	1.0	-	-	12.84	2.4	27 ~ 28	170.8	1.0	100.0	1.0	18.66	3.5	16.05	3.0
2 ~ 3	142.6	1.0	100.0	1.0	-	-	12.93	2.4	28 ~ 29	170.8	1.0	100.0	1.0	17.50	3.3	16.05	3.0
3 ~ 4	-	-	100.0	1.0	-	-	12.93	2.4	29 ~ 30	169.3	1.0	100.0	1.0	18.51	3.5	16.05	3.0
4 ~ 5	-	-	100.0	1.0	-	-	12.89	2.4	~								
5 ~ 6	150.7	1.0	100.0	1.0	-	-	15.01	2.8	~								
6 ~ 7	158.9	1.0	100.0	1.0	-	-	15.51	2.9	~								
7 ~ 8	158.9	1.0	100.0	1.0	-	-	15.51	2.9	~								
8 ~ 9	167.8	1.0	100.0	1.0	-	-	16.05	3.0	~								
9 ~ 10	167.8	1.0	100.0	1.0	-	-	16.05	3.0	~								
10 ~ 11	155.1	1.0	100.0	1.0	-	-	15.19	2.8	~								
11 ~ 12	155.1	1.0	100.0	1.0	-	-	15.19	2.8	~								
12 ~ 13	153.6	1.0	100.0	1.0	-	-	15.20	2.8	~								
13 ~ 14	166.4	1.0	100.0	1.0	-	-	16.05	3.0	~								
14 ~ 15	166.4	1.0	100.0	1.0	-	-	16.05	3.0	~								
15 ~ 16	157.0	1.0	100.0	1.0	-	-	16.05	3.0	~								
16 ~ 17	157.0	1.0	100.0	1.0	17.62	3.3	16.05	3.0	~								
17 ~ 18	162.6	1.0	100.0	1.0	18.06	3.4	16.05	3.0	~								
18 ~ 19	162.6	1.0	100.0	1.0	18.06	3.4	16.05	3.0	~								
19 ~ 20	158.1	1.0	100.0	1.0	17.64	3.3	16.05	3.0	~								
20 ~ 21	172.6	1.0	100.0	1.0	19.02	3.6	16.05	3.0	~								
21 ~ 22	172.7	1.0	100.0	1.0	19.04	3.6	16.05	3.0	~								
22 ~ 23	172.7	1.0	100.0	1.0	19.04	3.6	16.05	3.0	~								
23 ~ 24	170.6	1.0	100.0	1.0	18.83	3.5	16.05	3.0	~								
24 ~ 25	151.5	1.0	100.0	1.0	-	-	16.05	3.0	~								
25 ~ 26	154.8	1.0	100.0	1.0	-	-	16.05	3.0	~								
26 ~ 27	169.8	1.0	100.0	1.0	18.66	3.5	16.05	3.0	~								

様式 - 3 (急)	自然現象の種類	急傾斜地の崩壊	箇所番号	J067
	告示番号		箇所名	横江(7)
	告示年月日		所在地	富山県中新川郡立山町横江
建築物の構造の規制に必要な衝撃に関する事項				