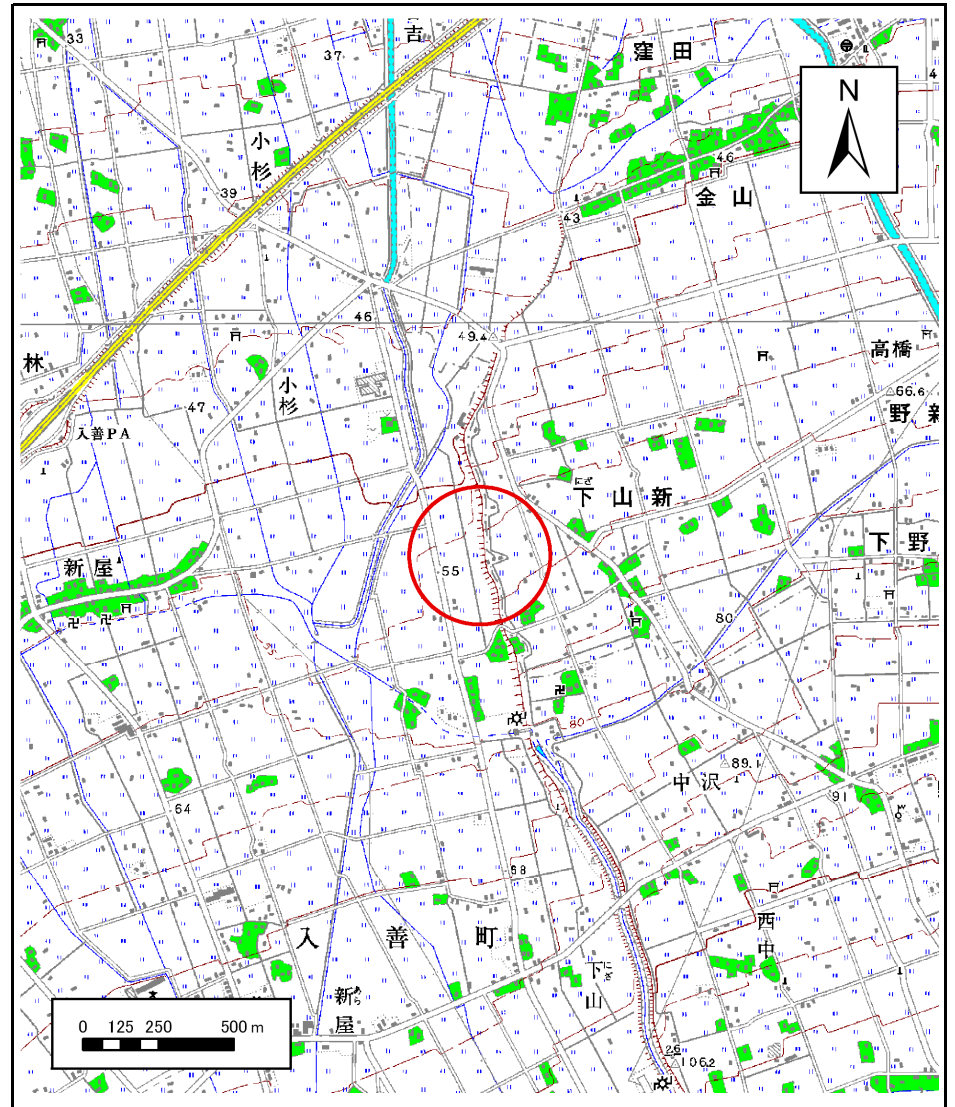


土砂災害警戒区域等の指定の公示に係る図書(その1)

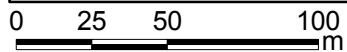
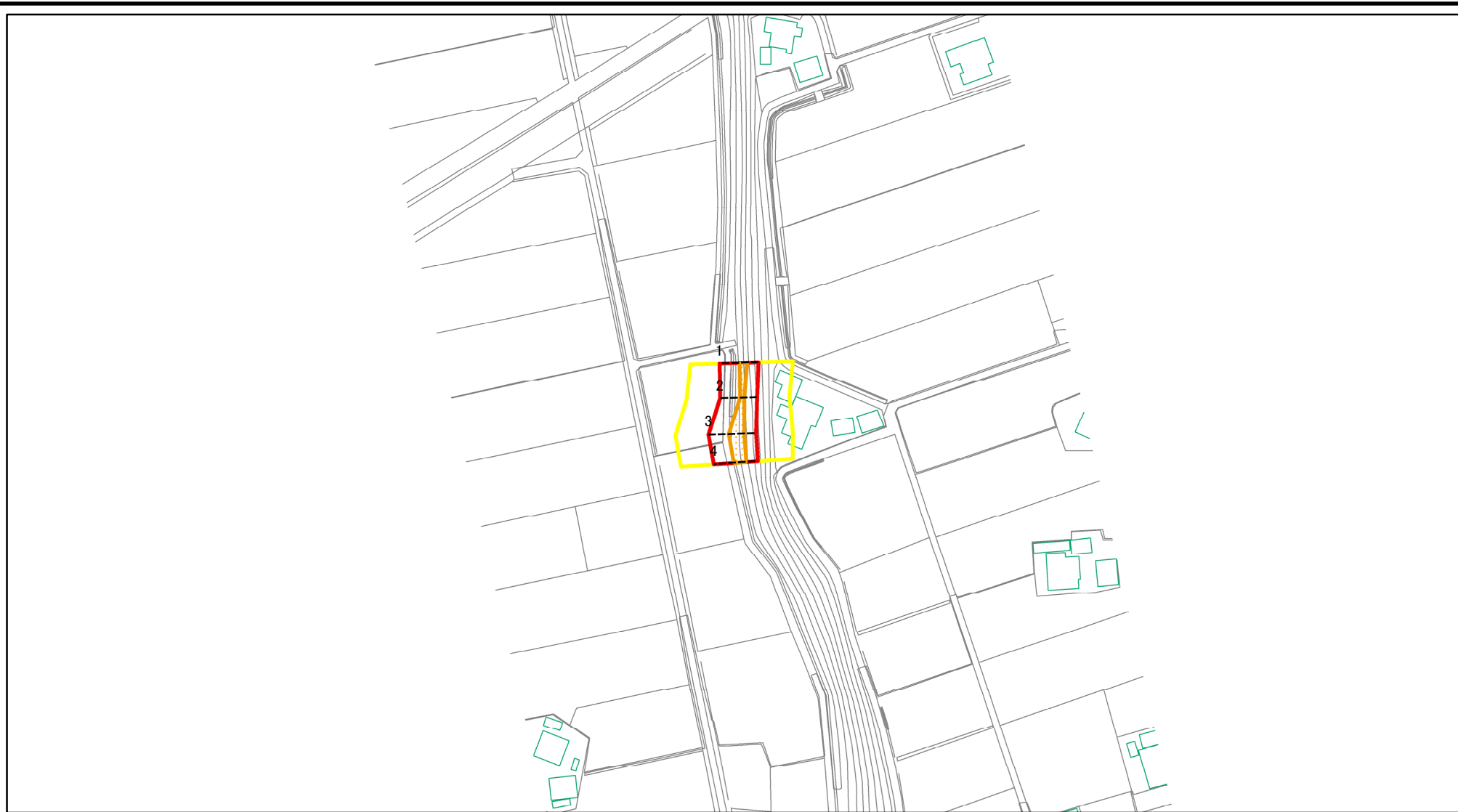


様式-1(急)
土砂災害警戒区域・土砂災害特別警戒区域
位置図

| | |
|---------|---------------------|
| 自然現象の種類 | 急傾斜地の崩壊 |
| 箇所番号 | 54 |
| 箇所名 | 下山新(1) |
| 所在地 | 富山県下新川郡朝日町下山新、入善町下山 |

この地図は、国土地理院長の承認を得て、同院発行の数値地図20000(地図画像)及び数値地図25000(地図画像)を複製したものである。(承認番号 平22業複 第230号)

土砂災害警戒区域等の指定の公示に係る図書(その2)



図中の数字は横断測線番号を示す

様式-2(急)

土砂災害警戒区域・土砂災害特別警戒区域

区域図(その1)

| | |
|---|--|
| 土砂災害防止法施行令第二条の基準に該当する区域 | |
| 土砂災害防止法施行令第三条の基準に該当する区域 | |
| 土砂等の(移動)高さが1m以下の場合、土砂等の移動による力が100kN/mを超える区域 | |
| 土砂等の堆積の高さが3mを超える区域 | |
| それ以外の区域 | |



縮尺

1:2,500

自然現象の種類

急傾斜地の崩壊

告示番号

告示年月日

箇所番号

54

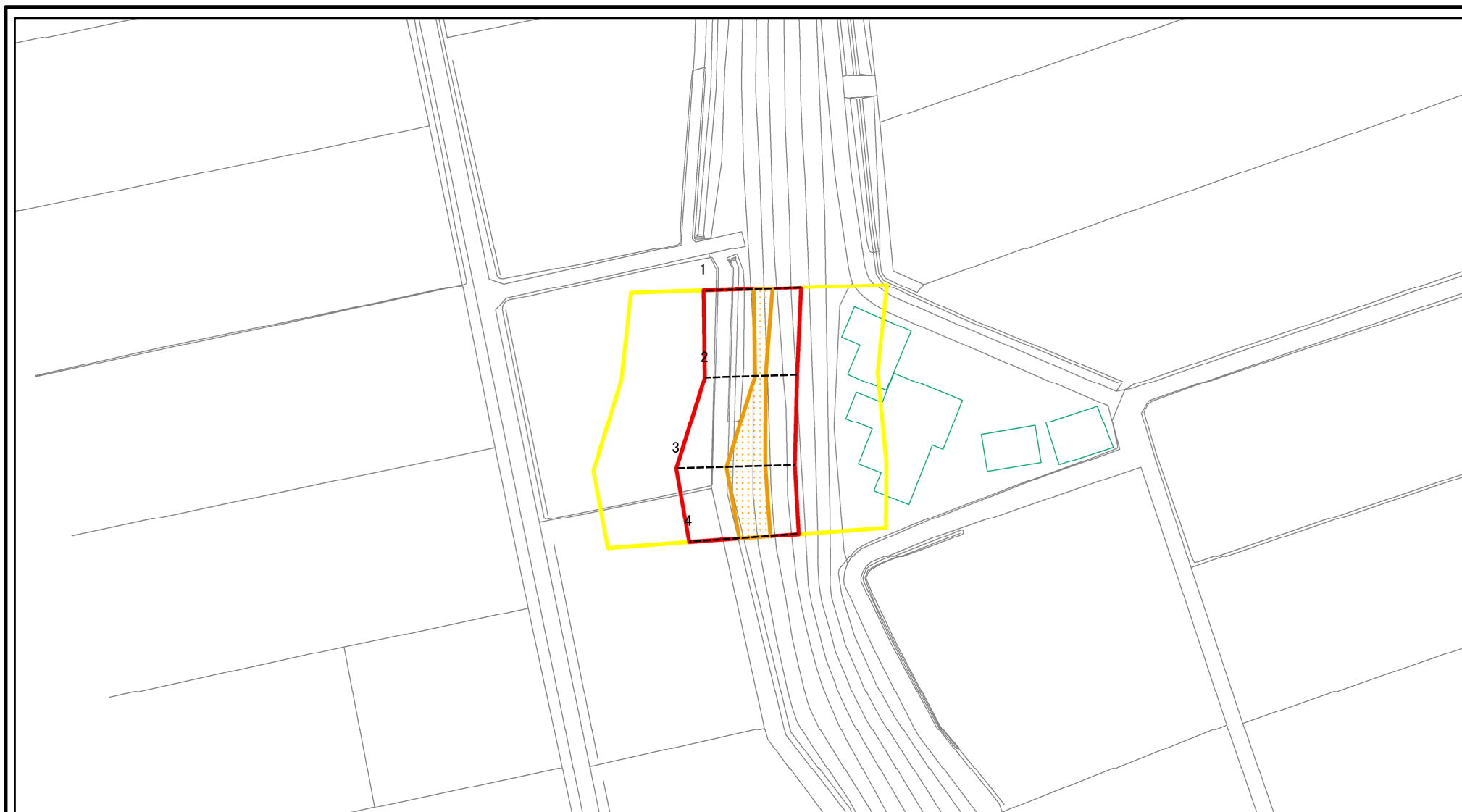
箇所名

下山新(1)

所在地

富山県下新川郡朝日町下山新、入善町下山

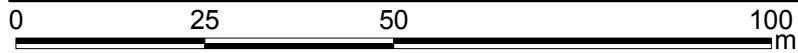
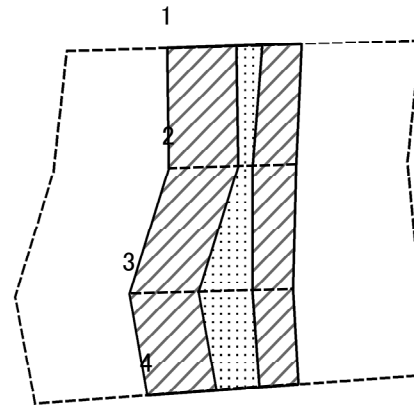
土砂災害警戒区域等の指定の公示に係る図書(その2-1)



図中の数字は横断測線番号を示す

| | | | | | | | |
|--|---|--|--------------------|---------|---------|---------------------|--------|
| 様式-2-1(急) 土砂災害警戒区域・土砂災害特別警戒区域 区域図(その2) | 土砂災害防止法施行令第二条の基準に該当する区域 | | N 縮尺 1:1,000 | 自然現象の種類 | 急傾斜地の崩壊 | 箇所番号 | 54 |
| | 土砂災害防止法施行令第三条の基準に該当する区域 | | | 告示番号 | | 箇所名 | 下山新(1) |
| | 土砂等の(移動)高さが1m以下の場合、土砂等の移動による力が100kN/mを超える区域 | | 告示年月日 | | 所在地 | 富山県下新川郡朝日町下山新、入善町下山 | |
| | 土砂等の堆積の高さが3mを超える区域 | | | | | | |
| | それ以外の区域 | | | | | | |

土砂災害警戒区域等の指定の公示に係る図書(その2-2)



図中の数字は横断測線番号を示す

様式-2-2(急)
土砂災害特別警戒区域の区域区分図
(急傾斜地の崩壊に伴う土石等の移動により
建築物の地上部に作用すると想定される力)

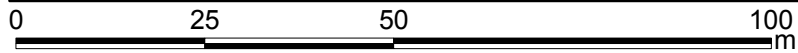
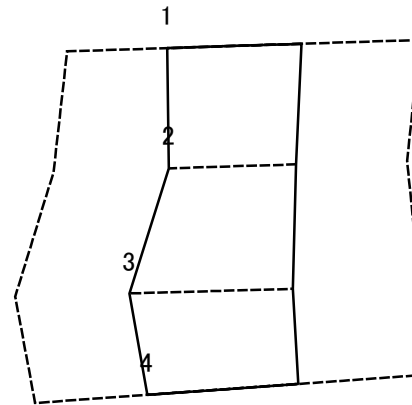
| | |
|-------------------------|--|
| 土砂災害防止法施行令第二条の基準に該当する区域 | |
| 土砂災害防止法施行令第三条の基準に該当する区域 | |
| それ以外の区域 | |

| | |
|----|--------|
| 縮尺 | N ↑ |
| | |

| | |
|---------|---------|
| 自然現象の種類 | 急傾斜地の崩壊 |
| 告示番号 | |
| 告示年月日 | |

| | |
|------|---------------------|
| 箇所番号 | 54 |
| 箇所名 | 下山新(1) |
| 所在地 | 富山県下新川郡朝日町下山新、入善町下山 |

土砂災害警戒区域等の指定の公示に係る図書(その2-3)



図中の数字は横断測線番号を示す

様式-2-3(急)
土砂災害特別警戒区域の区域区分図
(急傾斜地の崩壊に伴う土石等の堆積により
建築物の地上部に作用すると想定される力)

土砂災害防止法施行令第二条の基準に該当する区域



土砂災害防止法
施行令第三条の
基準に該当する
区域



それ以外の区域



縮尺

1:1,000

自然現象
の種類

急傾斜地の崩壊

告示番号

告示年月日

箇所番号

54

箇所名

下山新(1)

所在地

富山県下新川郡朝日町下山新、
入善町下山

土砂災害警戒区域等の指定の公示に係る図書(その3)

| 横断測線の区間 | 土石等の移動により建築物の地上部に作用すると想定される力 | | | | 土石等の堆積により建築物の地上部に作用すると想定される力 | | | | 横断測線の区間 | 土石等の移動により建築物の地上部に作用すると想定される力 | | | | 土石等の堆積により建築物の地上部に作用すると想定される力 | | | | | |
|---------|---|-----------|-----------------------------------|-----------|-----------------------------------|-----------|-----------------------------------|-----------|---------|---|-----------|-----------------------------------|-----------|-----------------------------------|-----------|-----------------------------------|-----------|--|--|
| | 土石等の(移動)高さが1m以下の場合、土石等の移動による力が100kN/m ² を超える区域 | | それ以外の区域 | | 土石等の堆積の高さが3mを超える区域 | | それ以外の区域 | | | 土石等の(移動)高さが1m以下の場合、土石等の移動による力が100kN/m ² を超える区域 | | それ以外の区域 | | 土石等の堆積の高さが3mを超える区域 | | それ以外の区域 | | | |
| | 力の大きさのうち最大のもの(kN/m ²) | 土石等の高さ(m) | 力の大きさのうち最大のもの(kN/m ²) | 土石等の高さ(m) | 力の大きさのうち最大のもの(kN/m ²) | 土石等の高さ(m) | 力の大きさのうち最大のもの(kN/m ²) | 土石等の高さ(m) | | 力の大きさのうち最大のもの(kN/m ²) | 土石等の高さ(m) | 力の大きさのうち最大のもの(kN/m ²) | 土石等の高さ(m) | 力の大きさのうち最大のもの(kN/m ²) | 土石等の高さ(m) | 力の大きさのうち最大のもの(kN/m ²) | 土石等の高さ(m) | | |
| 1 ~ 2 | 113.20 | 1.00 | 100.00 | 1.00 | - | - | 13.45 | 2.51 | ~ | | | | | | | | | | |
| 2 ~ 3 | 123.54 | 1.00 | 100.00 | 1.00 | - | - | 13.45 | 2.51 | ~ | | | | | | | | | | |
| 3 ~ 4 | 123.54 | 1.00 | 100.00 | 1.00 | - | - | 12.19 | 2.28 | ~ | | | | | | | | | | |
| ~ | | | | | | | | | ~ | | | | | | | | | | |
| ~ | | | | | | | | | ~ | | | | | | | | | | |
| ~ | | | | | | | | | ~ | | | | | | | | | | |
| ~ | | | | | | | | | ~ | | | | | | | | | | |
| ~ | | | | | | | | | ~ | | | | | | | | | | |
| ~ | | | | | | | | | ~ | | | | | | | | | | |
| ~ | | | | | | | | | ~ | | | | | | | | | | |
| ~ | | | | | | | | | ~ | | | | | | | | | | |
| ~ | | | | | | | | | ~ | | | | | | | | | | |
| ~ | | | | | | | | | ~ | | | | | | | | | | |
| ~ | | | | | | | | | ~ | | | | | | | | | | |
| ~ | | | | | | | | | ~ | | | | | | | | | | |
| ~ | | | | | | | | | ~ | | | | | | | | | | |
| ~ | | | | | | | | | ~ | | | | | | | | | | |
| ~ | | | | | | | | | ~ | | | | | | | | | | |
| ~ | | | | | | | | | ~ | | | | | | | | | | |
| ~ | | | | | | | | | ~ | | | | | | | | | | |
| ~ | | | | | | | | | ~ | | | | | | | | | | |
| 自然現象の種類 | | | | | | | | 急傾斜地の崩壊 | | | | 箇所番号 | | | | 54 | | | |
| 告示番号 | | | | | | | | | | | | 箇所名 | | | | 下山新(1) | | | |
| 告示年月日 | | | | | | | | | | | | 所在地 | | | | 富山県下新川郡朝日町下山新、入善町下山 | | | |

様式-3(急)

建築物の構造の規制に必要な衝撃に関する事項