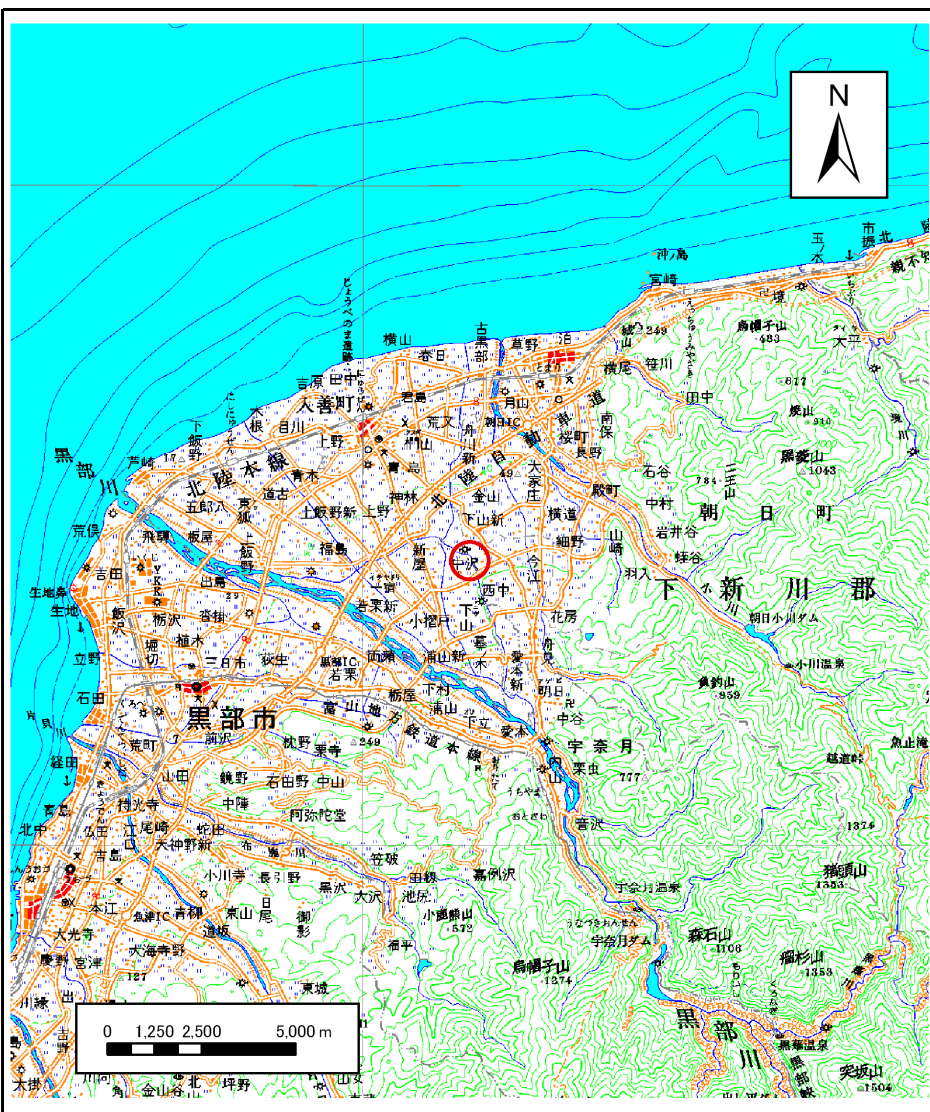
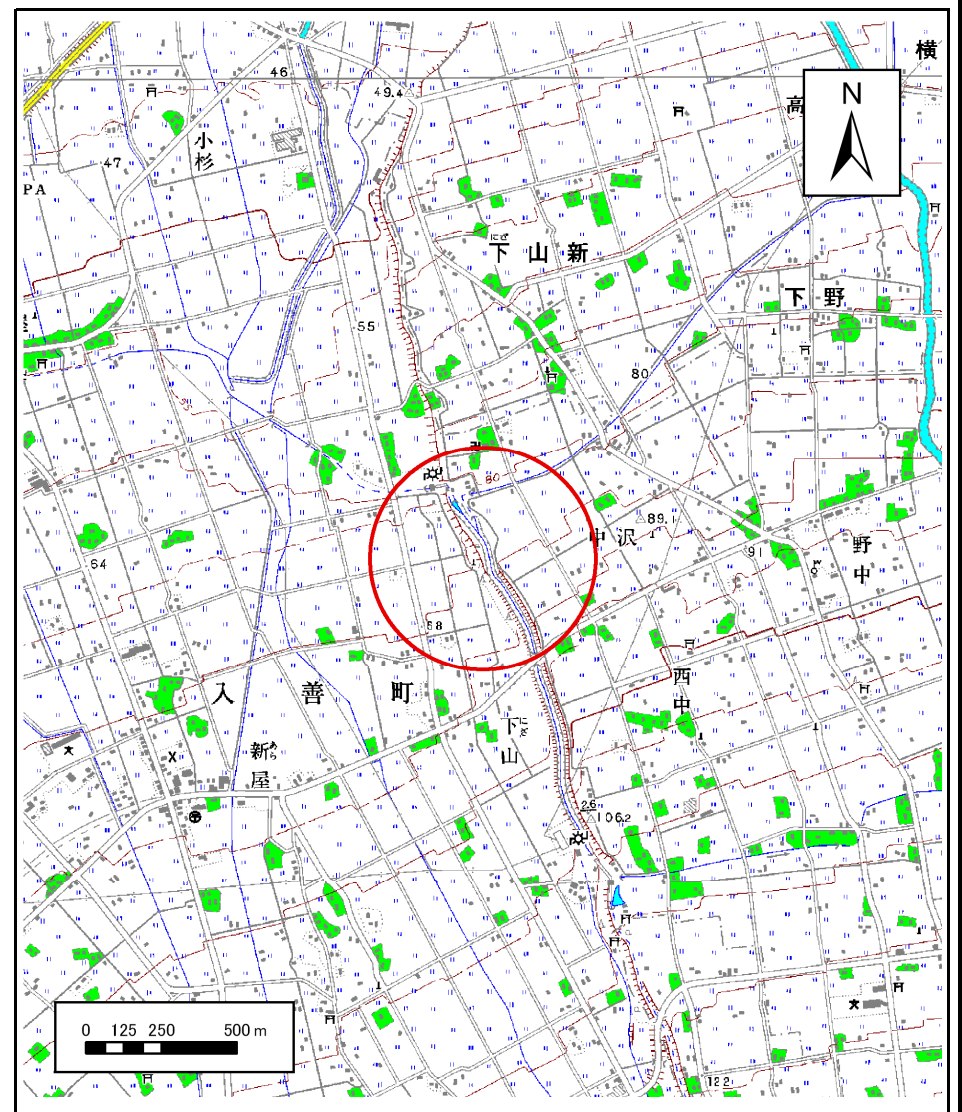


土砂災害警戒区域等の指定の公示に係る図書(その1)



(1/200,000)



(1/25,000)

様式-1(急)
土砂災害警戒区域・土砂災害特別警戒区域
位置図

自然現象の種類

急傾斜地の崩壊

箇所番号

64

箇所名

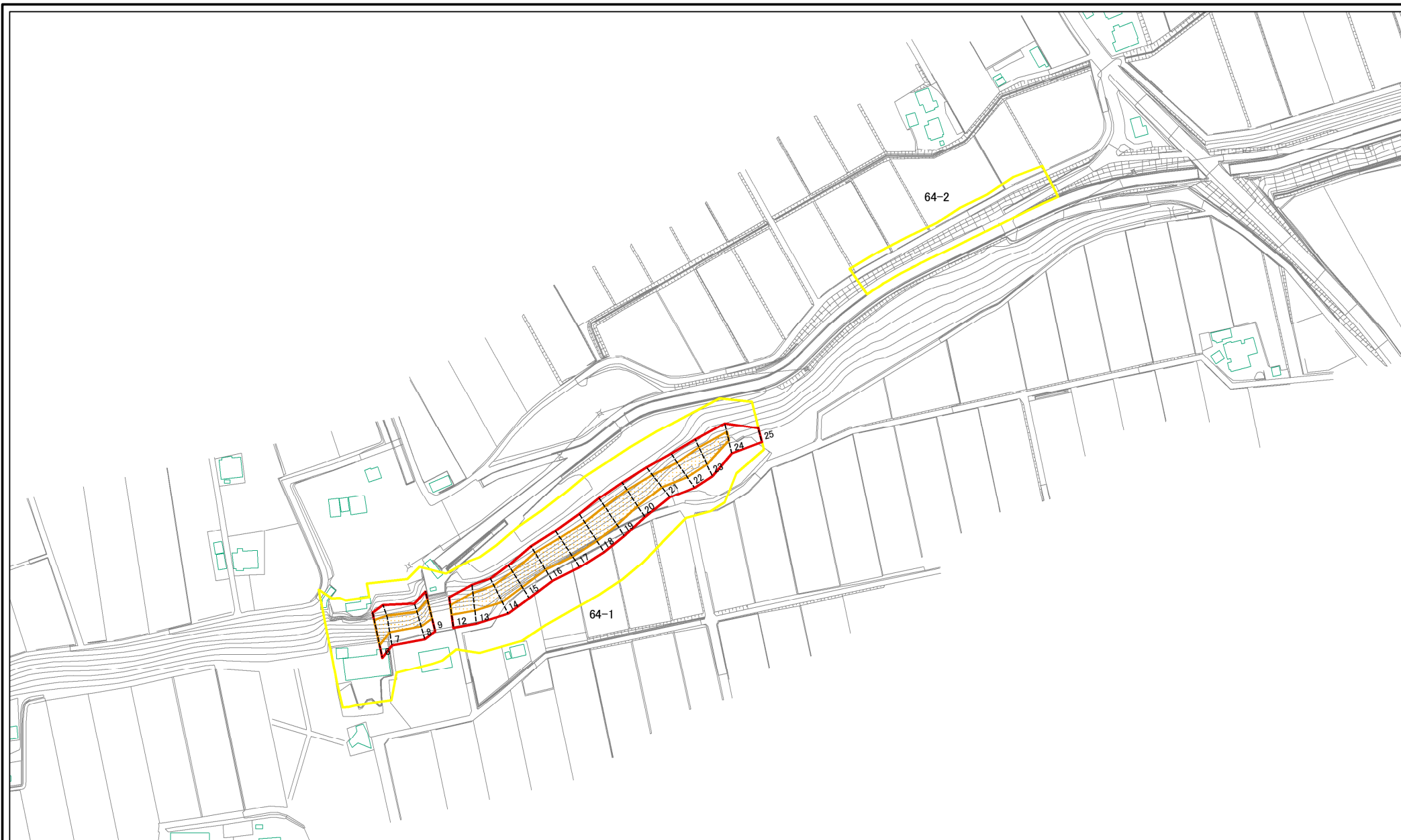
下山(4)

所在地

富山県下新川郡入善町下山、中沢

この地図は、国土地理院長の承認を得て、同院発行の数値地図20000(地図画像)及び数値地図25000(地図画像)を複製したものである。(承認番号 平22業複 第230号)

土砂災害警戒区域等の指定の公示に係る図書(その2)



0 25 50 100
m

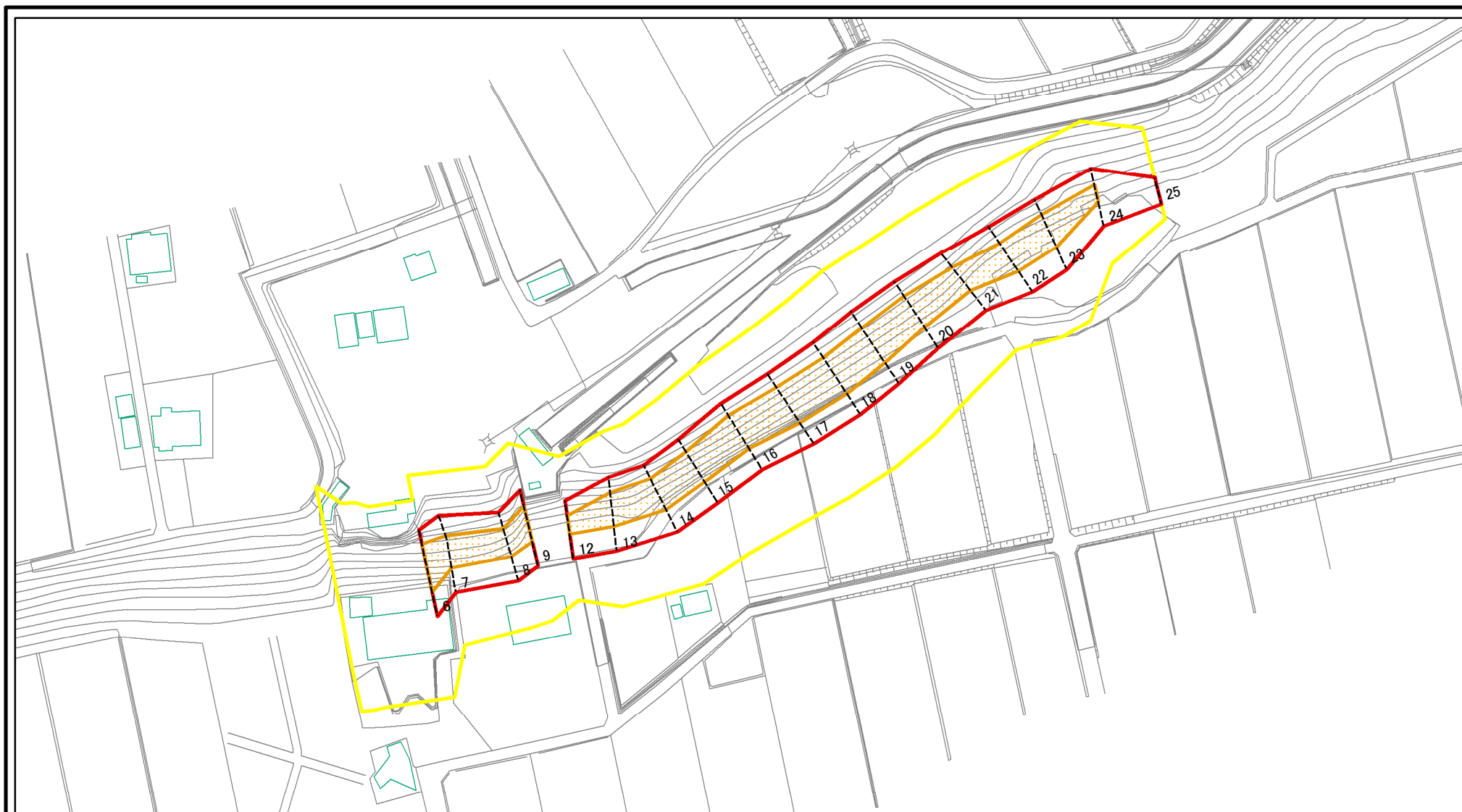
図中の数字は横断測線番号を示す

様式-2(急)
土砂災害警戒区域・土砂災害特別警戒区域
区域図(その1)

土砂災害防止法施行令第二条の基準に該当する区域		自然現象の種類	急傾斜地の崩壊
土砂災害防止法施行令第三条の基準に該当する区域			
土砂等の(移動)高さが1m以下の場合、土砂等の移動による力が100kN/m ² を超える区域		告示番号	箇所番号
土砂等の堆積の高さが3mを超える区域		告示年月日	箇所名
それ以外の区域		縮尺	所在地
		1:2,500	富山県下新川郡入善町下山、中沢

箇所番号	64
箇所名	下山(4)
所在地	富山県下新川郡入善町下山、中沢

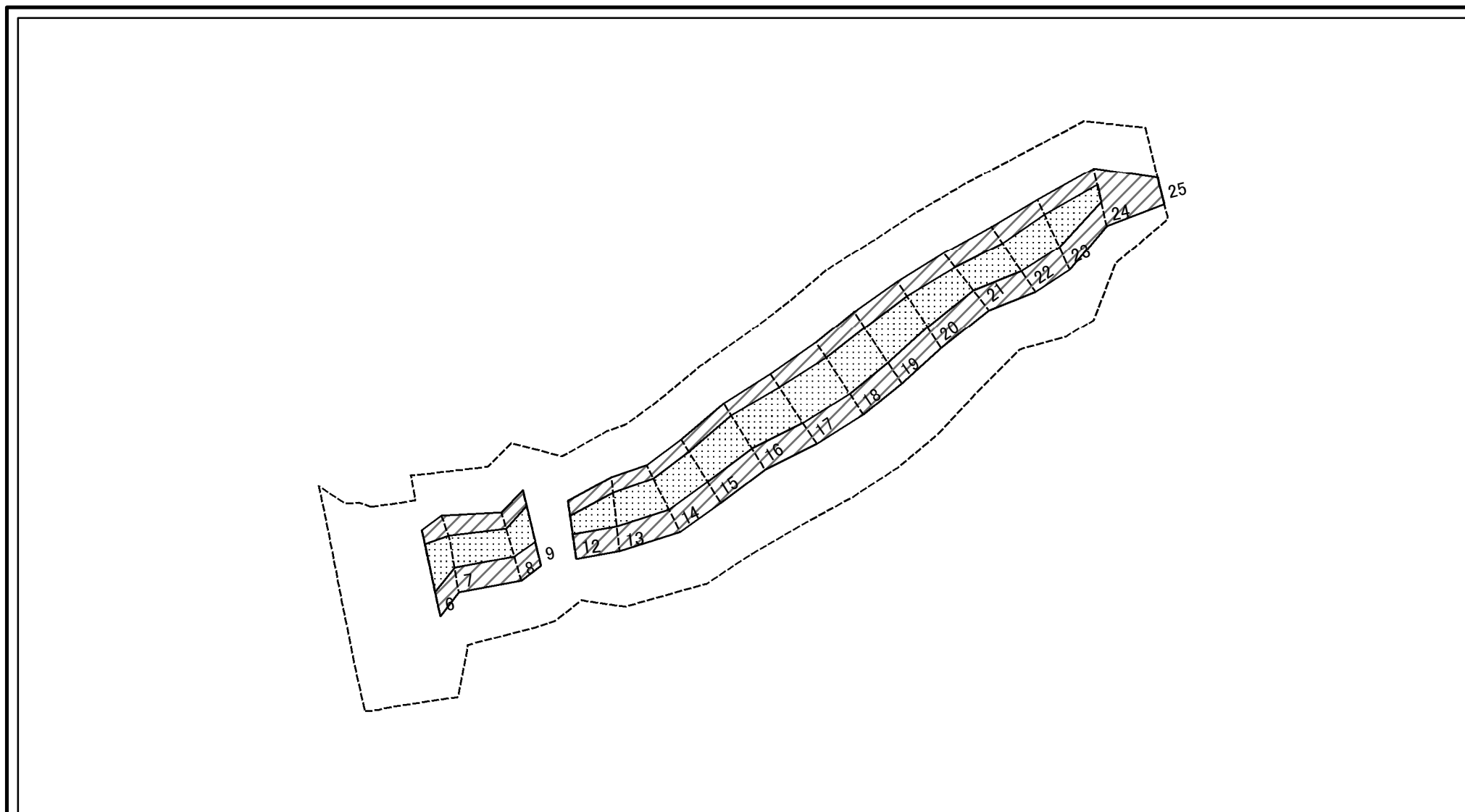
土砂災害警戒区域等の指定の公示に係る図書(その2-1)



図中の数字は横断測線番号を示す

様式-2-1(急) 土砂災害警戒区域・土砂災害特別警戒区域 区域図(その2)	土砂災害防止法施行令第二条の基準に該当する区域		z 縮尺 1:2,000	自然現象の種類	急傾斜地の崩壊	箇所番号	64-1
	土砂災害防止法施行令第三条の基準に該当する区域			告示番号		箇所名	下山(4)
	それ以外の区域			告示年月日		所在地	富山県下新川郡入善町下山、中沢

土砂災害警戒区域等の指定の公示に係る図書(その2-2)



図中の数字は横断測線番号を示す

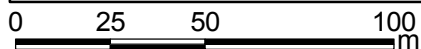
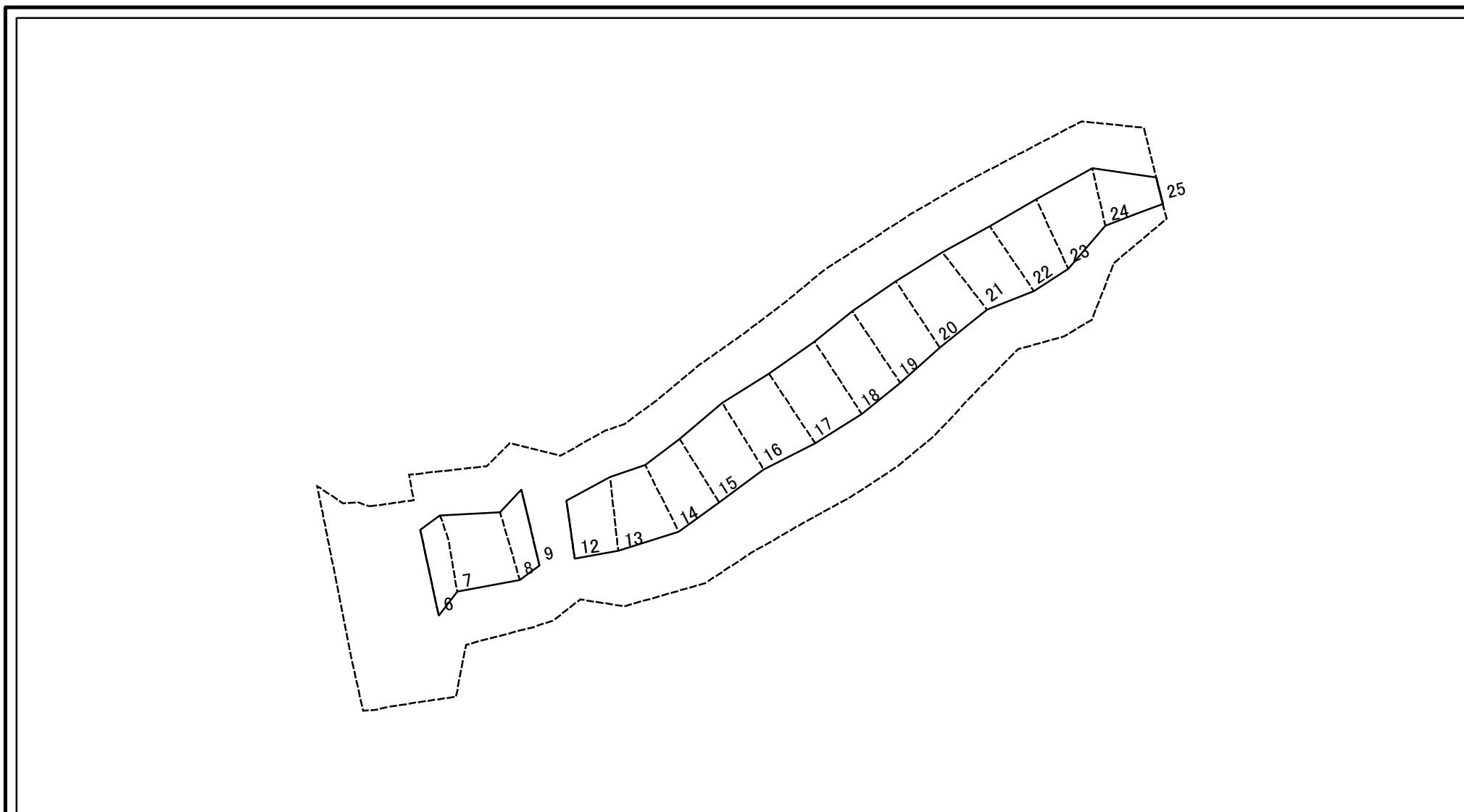
様式-2-2(急)
土砂災害特別警戒区域の区域区分図
(急傾斜地の崩壊に伴う土石等の移動により
建築物の地上部に作用すると想定される力)

土砂災害防止法施行令第二条の基準に該当する区域	
土砂災害防止法施行令第三条の基準に該当する区域	
それ以外の区域	

	自然現象の種類
縮尺	告示番号
1:2,000	告示年月日

急傾斜地の崩壊	箇所番号	64-1
	箇所名	下山(4)
	所在地	富山県下新川郡入善町下山、中沢

土砂災害警戒区域等の指定の公示に係る図書(その2-3)



図中の数字は横断測線番号を示す

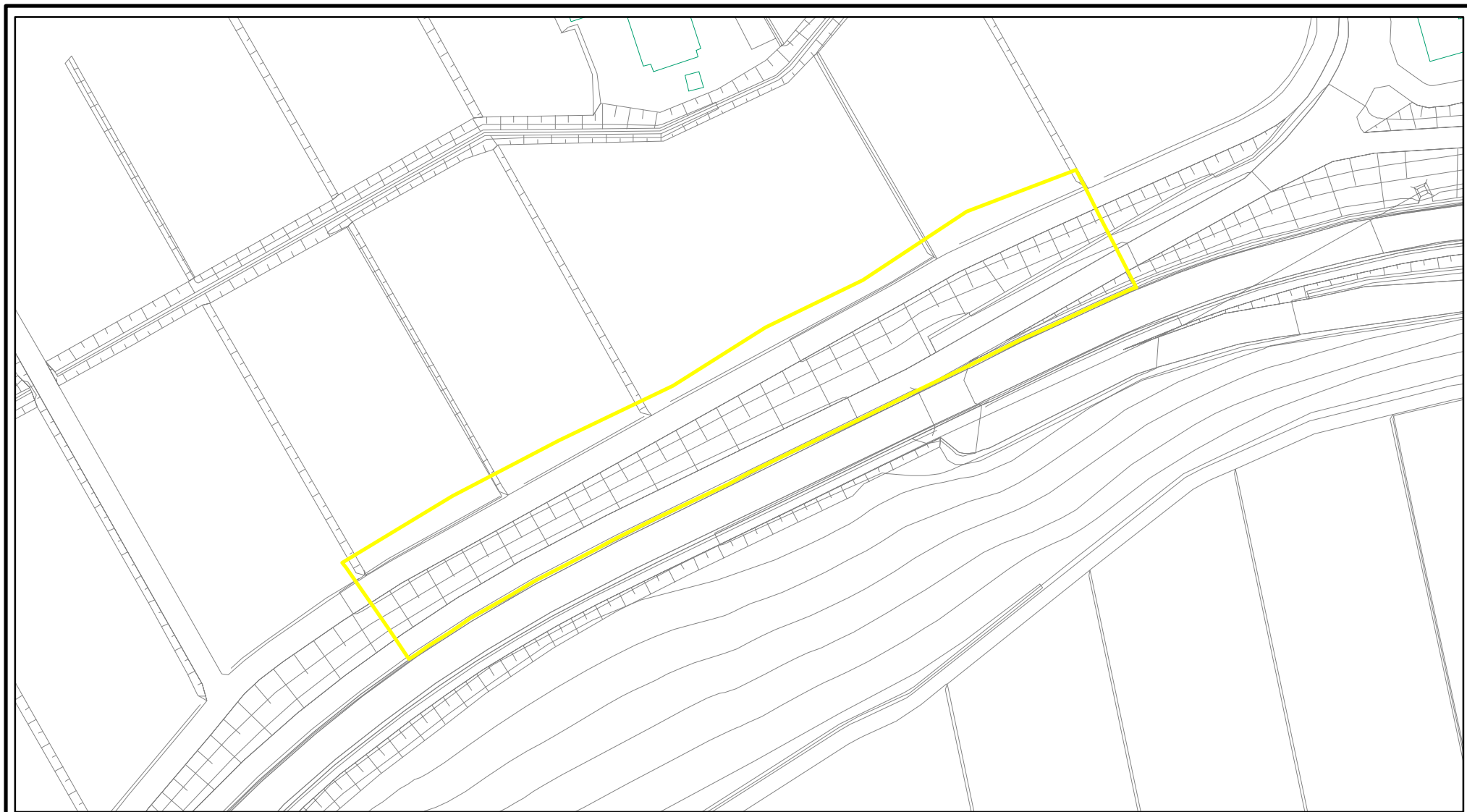
様式-2-3(急) 土砂災害特別警戒区域の区域区分図 (急傾斜地の崩壊に伴う土石等の堆積により 建築物の地上部に作用すると想定される力)	土砂災害防止法施行令第二条の基準に該当する区域			z	自然現象の種類	急傾斜地の崩壊	箇所番号	64-1
	土砂災害防止法施行令第三条の基準に該当する区域	土石等の堆積の高さが3mを超える区域			縮尺	告示番号		箇所名
		それ以外の区域		1:2,000		告示年月日		所在地

土砂災害警戒区域等の指定の公示に係る図書(その3)

横断測線の区間	土石等の移動により建築物の地上部に作用すると想定される力				土石等の堆積により建築物の地上部に作用すると想定される力				横断測線の区間	土石等の移動により建築物の地上部に作用すると想定される力				土石等の堆積により建築物の地上部に作用すると想定される力			
	土石等の(移動)高さが1m以下の場合、土石等の移動による力が100kN/m ² を超える区域		それ以外の区域		土石等の堆積の高さが3mを超える区域		それ以外の区域			土石等の(移動)高さが1m以下の場合、土石等の移動による力が100kN/m ² を超える区域		それ以外の区域		土石等の堆積の高さが3mを超える区域		それ以外の区域	
	力の大きさのうち最大のもの(kN/m ²)	土石等の高さ(m)	力の大きさのうち最大のもの(kN/m ²)	土石等の高さ(m)	力の大きさのうち最大のもの(kN/m ²)	土石等の高さ(m)	力の大きさのうち最大のもの(kN/m ²)	土石等の高さ(m)		力の大きさのうち最大のもの(kN/m ²)	土石等の高さ(m)	力の大きさのうち最大のもの(kN/m ²)	土石等の高さ(m)	力の大きさのうち最大のもの(kN/m ²)	土石等の高さ(m)	力の大きさのうち最大のもの(kN/m ²)	土石等の高さ(m)
1 ~ 2	-	-	-	-	-	-	-	-	~								
2 ~ 3	-	-	-	-	-	-	-	-	~								
3 ~ 4	-	-	-	-	-	-	-	-	~								
4 ~ 5	-	-	-	-	-	-	-	-	~								
6 ~ 7	151.92	1.00	100.00	1.00	-	-	13.11	2.45	~								
7 ~ 8	128.98	1.00	100.00	1.00	-	-	11.13	2.08	~								
8 ~ 9	134.88	1.00	100.00	1.00	-	-	11.80	2.21	~								
10 ~ 11	-	-	-	-	-	-	-	-	~								
12 ~ 13	136.42	1.00	100.00	1.00	-	-	12.21	2.28	~								
13 ~ 14	138.12	1.00	100.00	1.00	-	-	12.36	2.31	~								
14 ~ 15	139.57	1.00	100.00	1.00	-	-	12.61	2.36	~								
15 ~ 16	143.64	1.00	100.00	1.00	-	-	12.79	2.39	~								
16 ~ 17	143.64	1.00	100.00	1.00	-	-	12.79	2.39	~								
17 ~ 18	141.09	1.00	100.00	1.00	-	-	12.00	2.24	~								
18 ~ 19	135.55	1.00	100.00	1.00	-	-	11.47	2.14	~								
19 ~ 20	134.94	1.00	100.00	1.00	-	-	11.72	2.19	~								
20 ~ 21	134.94	1.00	100.00	1.00	-	-	11.72	2.19	~								
21 ~ 22	127.36	1.00	100.00	1.00	-	-	11.25	2.10	~								
22 ~ 23	134.21	1.00	100.00	1.00	-	-	11.80	2.21	~								
23 ~ 24	134.21	1.00	100.00	1.00	-	-	11.80	2.21	~								
24 ~ 25	-	-	100.00	1.00	-	-	11.06	2.07	~								
~									~								
~									~								
~									~								

様式-3(急) 建築物の構造の規制に必要な衝撃に関する事項	自然現象の種類	急傾斜地の崩壊	箇所番号	64-1
	告示番号		箇所名	下山(4)
	告示年月日		所在地	富山県下新川郡入善町下山、中沢

土砂災害警戒区域等の指定の公示に係る図書(その2-1)

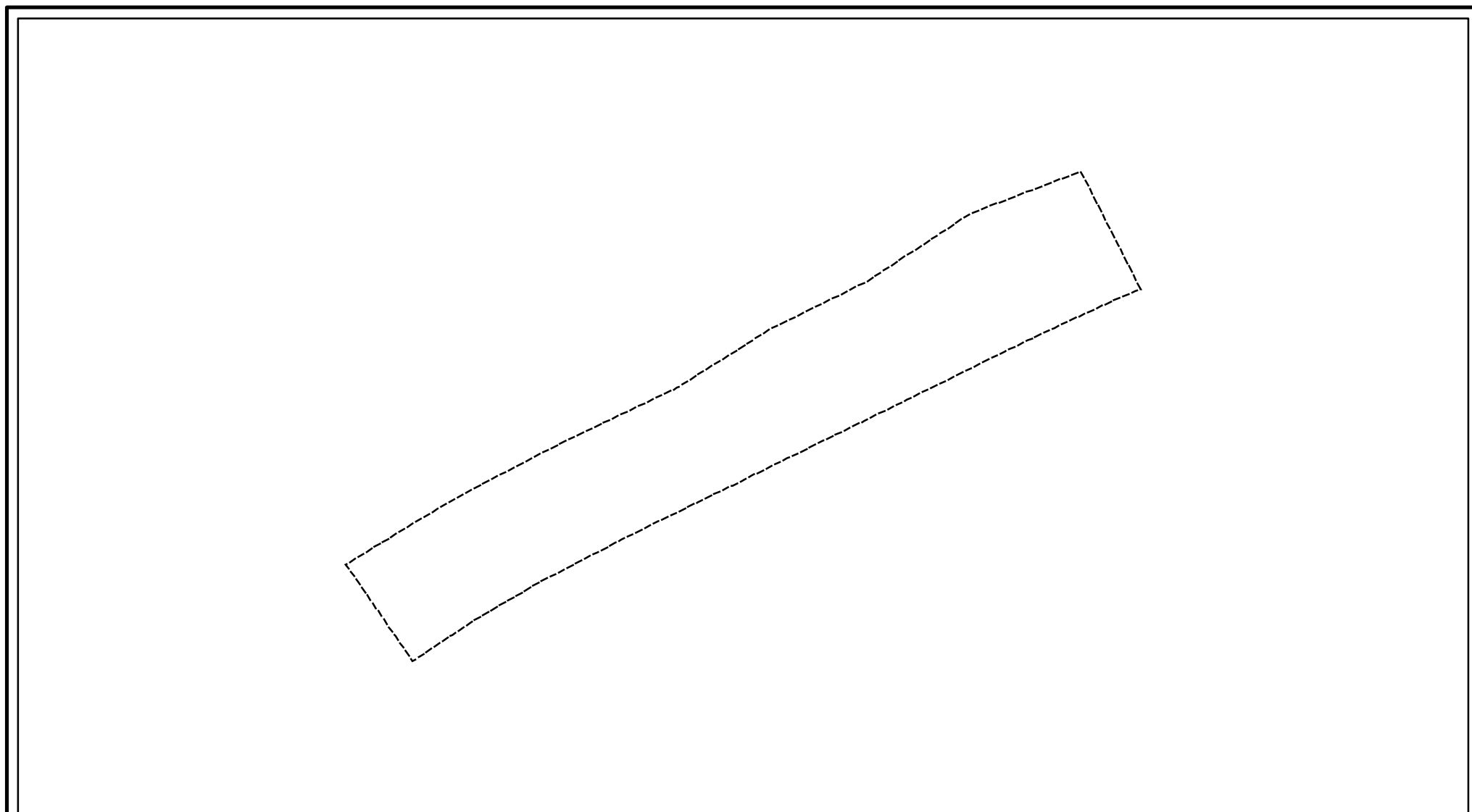


0 25 50 100 m

図中の数字は横断測線番号を示す

様式-2-1(急) 土砂災害警戒区域・土砂災害特別警戒区域 区域図(その2)	土砂災害防止法施行令第二条の基準に該当する区域		z	自然現象の種類	急傾斜地の崩壊	箇所番号	64-2
	土砂災害防止法施行令第三条の基準に該当する区域			縮尺	告示番号		箇所名
	それ以外の区域		1:1,000		告示年月日		所在地

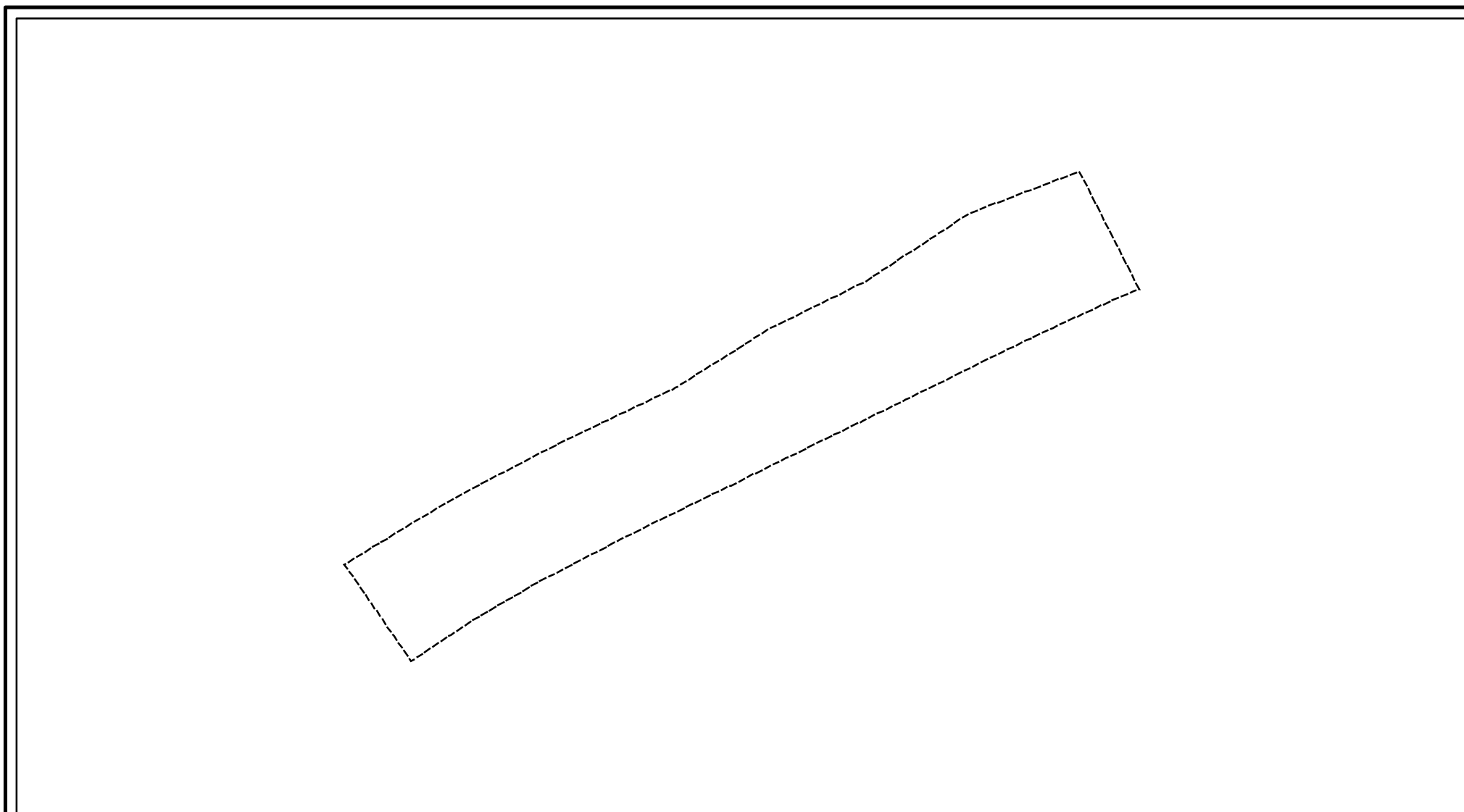
土砂災害警戒区域等の指定の公示に係る図書(その2-2)



図中の数字は横断測線番号を示す

様式-2-2(急) 土砂災害特別警戒区域の区域区分図 (急傾斜地の崩壊に伴う土石等の移動により 建築物の地上部に作用すると想定される力)	土砂災害防止法施行令第二条の基準に該当する区域		z 縮尺 1:1,000	自然現象の種類	急傾斜地の崩壊	箇所番号	64-2
	土砂災害防止法施行令第三条の基準に該当する区域			告示番号		箇所名	下山(2)
	それ以外の区域		告示年月日		所在地	富山県下新川郡入善町中沢	

土砂災害警戒区域等の指定の公示に係る図書(その2-3)



0 25 50 100 m

図中の数字は横断測線番号を示す

様式-2-3(急)
土砂災害特別警戒区域の区域区分図
(急傾斜地の崩壊に伴う土石等の堆積により
建築物の地上部に作用すると想定される力)

土砂災害防止法施行令第二條の基準に該当する区域



土砂災害防止法
施行令第三條の
基準に該当する
区域



それ以外の区域



自然現象
の種類

急傾斜地の崩壊

箇所番号

64-2

告示番号

箇所名

下山(2)

縮尺

告示年月日

所在地

富山県下新川郡入善町中沢

1:1,000

