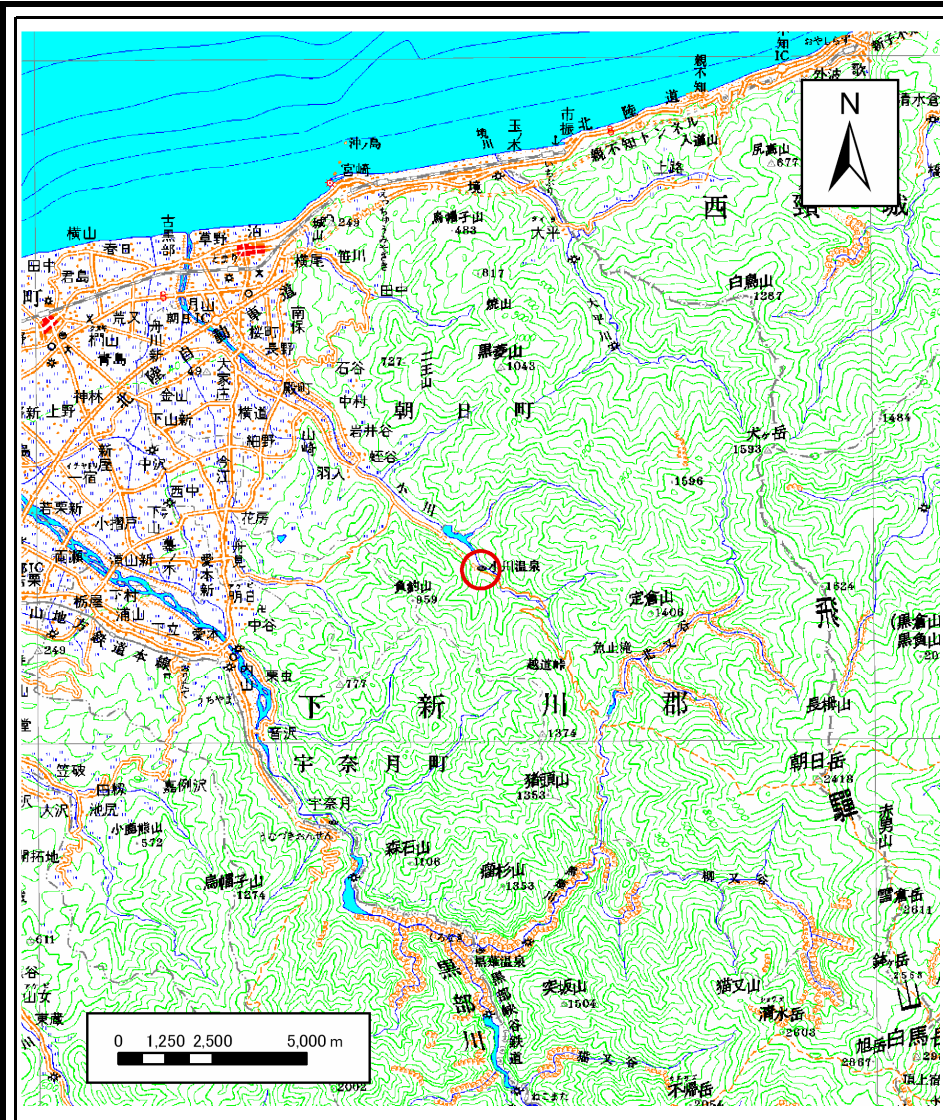
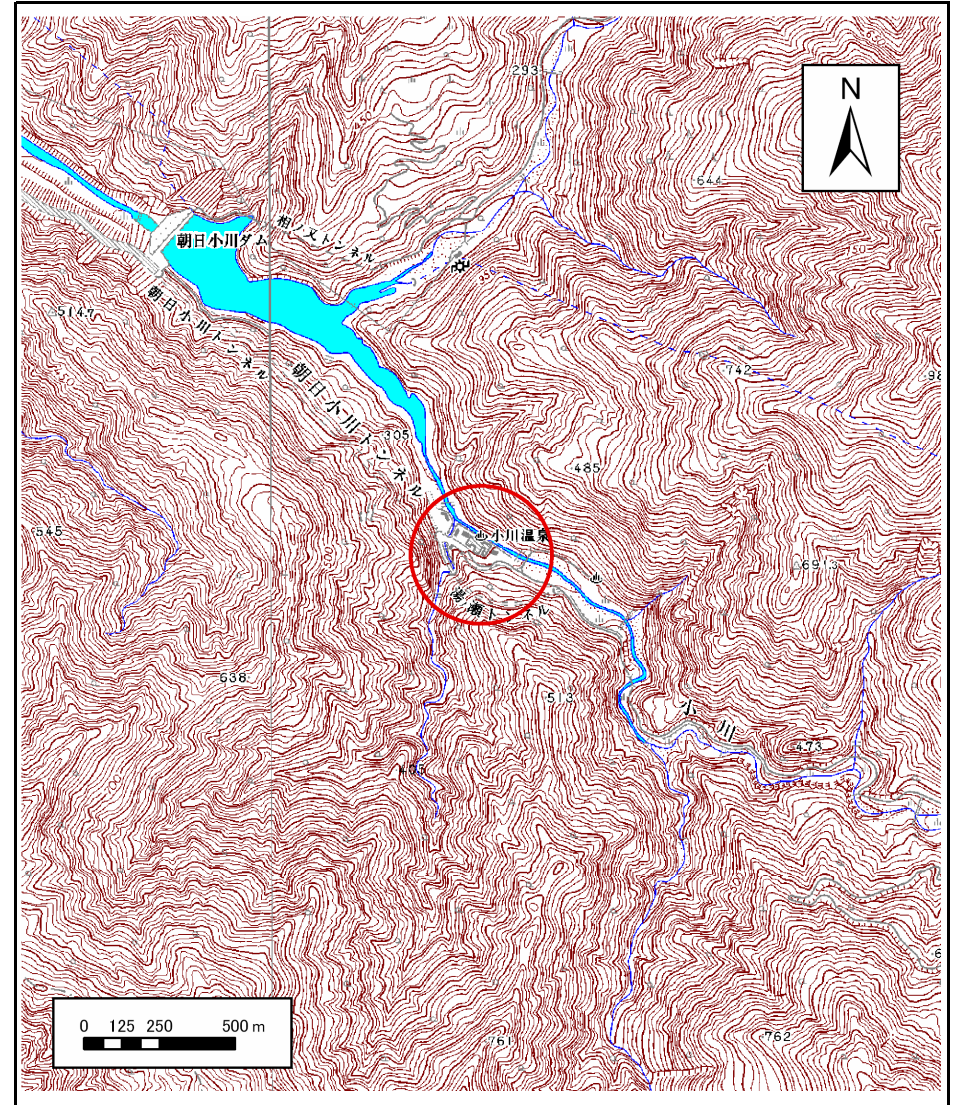


# 土砂災害警戒区域等の指定の公示に係る図書(その1)



(1/200,000)



(1/25,000)

様式-1(急)  
土砂災害警戒区域・土砂災害特別警戒区域  
位置図

自然現象の種類

箇所番号

箇所名

所在地

急傾斜地の崩壊

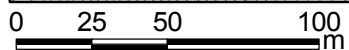
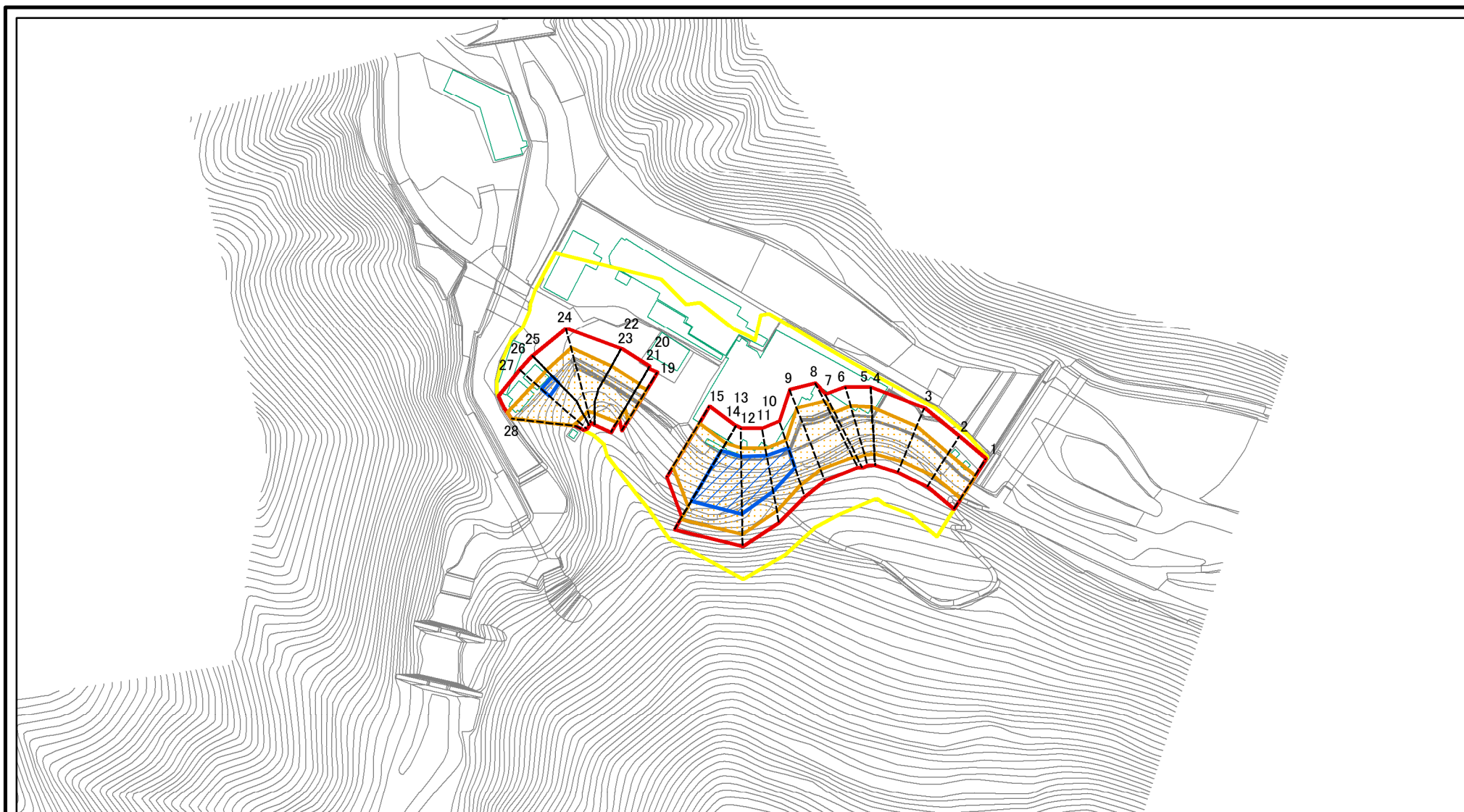
4

湯の瀬

富山県下新川郡朝日町山崎

この地図は、国土地理院長の承認を得て、同院発行の数値地図20000(地図画像)及び数値地図25000(地図画像)を複製したものである。(承認番号 平21業複 第576号)

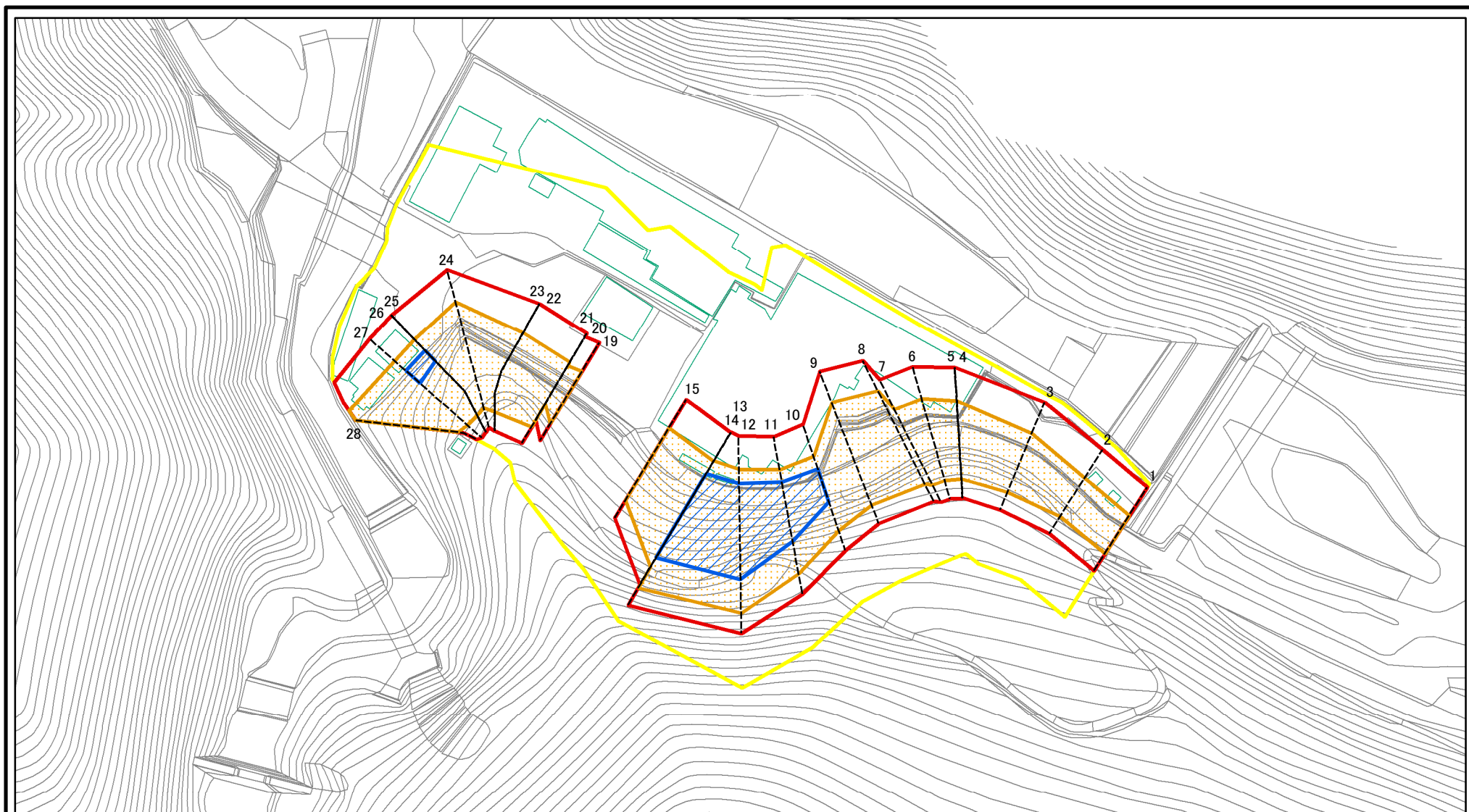
# 土砂災害警戒区域等の指定の公示に係る図書(その2)



図中の数字は横断測線番号を示す

<b>様式-2(急)</b> 土砂災害警戒区域・土砂災害特別警戒区域 区域図(その1)	土砂災害防止法施行令第二条の基準に該当する区域		N 縮尺 1:2,500	自然現象の種類	急傾斜地の崩壊	箇所番号	4
	土砂災害防止法施行令第三条の基準に該当する区域			告示番号		箇所名	湯の瀬
	それ以外の区域			告示年月日		所在地	富山県下新川郡朝日町山崎

# 土砂災害警戒区域等の指定の公示に係る図書(その2-1)



0 25 50 100 m

図中の数字は横断測線番号を示す

様式-2-1(急)

土砂災害警戒区域・土砂災害特別警戒区域

区域図(その2)

土砂災害防止法施行令第二条の基準に該当する区域

土砂災害防止法  
施行令第三条の  
基準に該当する  
区域



縮尺  
1:1,500

自然現象  
の種類

告示番号

告示年月日

急傾斜地の崩壊

箇所番号

箇所名

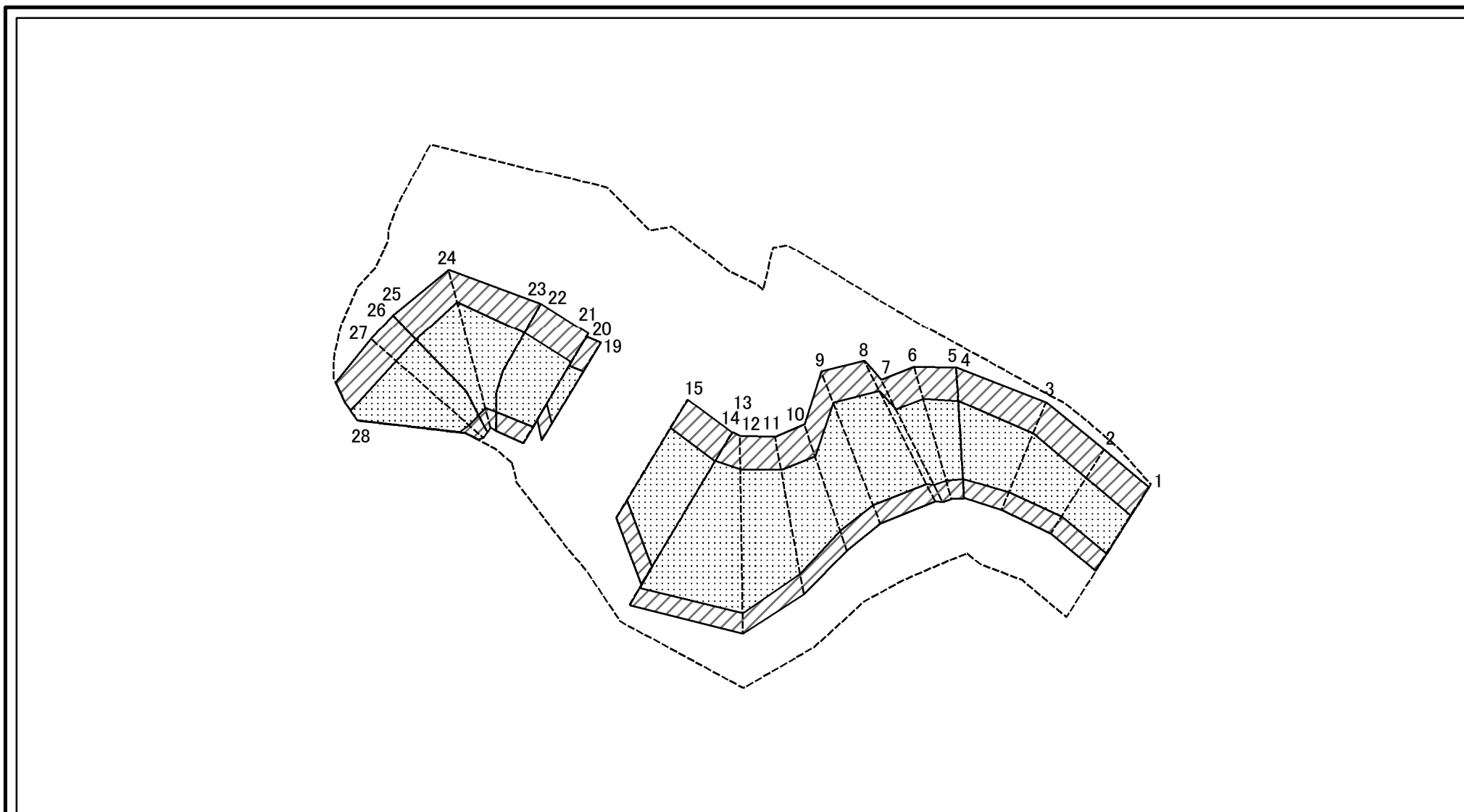
所在地

4

湯の瀬

富山県下新川郡朝日町山崎

# 土砂災害警戒区域等の指定の公示に係る図書(その2-2)



図中の数字は横断測線番号を示す

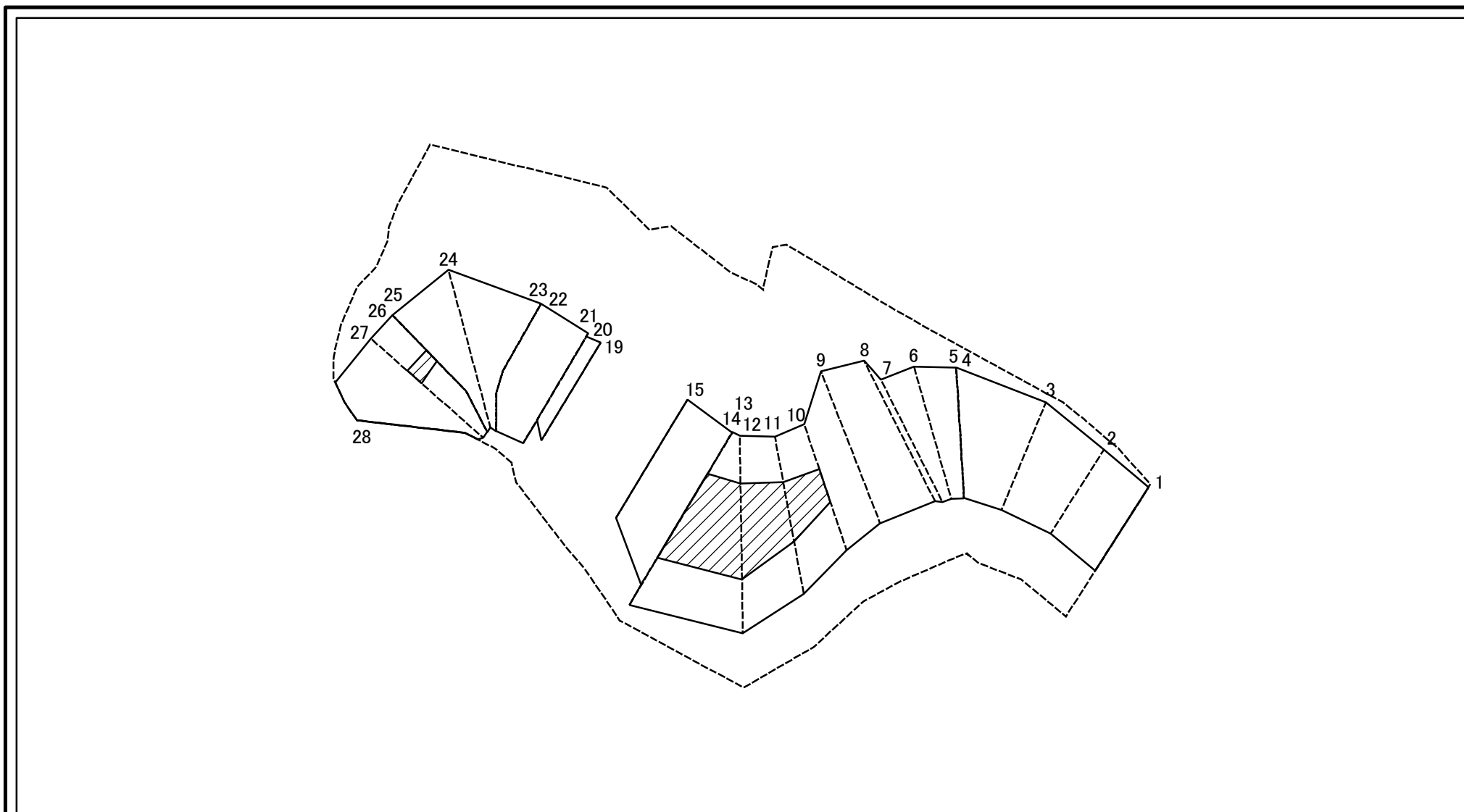
様式-2-2(急)  
土砂災害特別警戒区域の区域区分図  
(急傾斜地の崩壊に伴う土石等の移動により  
建築物の地上部に作用すると想定される力)

土砂災害防止法施行令第二条の基準に該当する区域	
土砂災害防止法 施行令第三条の 基準に該当する 区域	
それ以外の区域	

N  
縮尺  
1:1,500

自然現象の種類	急傾斜地の崩壊	箇所番号	4
告示番号		箇所名	湯の瀬
告示年月日		所在地	富山県下新川郡朝日町山崎

# 土砂災害警戒区域等の指定の公示に係る図書(その2-3)



図中の数字は横断測線番号を示す

様式-2-3(急)  
土砂災害特別警戒区域の区域区分図  
(急傾斜地の崩壊に伴う土石等の堆積により  
建築物の地上部に作用すると想定される力)

土砂災害防止法施行令第二条の基準に該当する区域	
土砂災害防止法施行令第三条の基準に該当する区域	
それ以外の区域	

N
縮尺
1:1,500

自然現象の種類	急傾斜地の崩壊
告示番号	
告示年月日	

箇所番号	4
箇所名	湯の瀬
所在地	富山県下新川郡朝日町山崎

## 土砂災害警戒区域等の指定の公示に係る図書(その3)

横断測線の区間	土石等の移動により建築物の地上部に作用すると想定される力				土石等の堆積により建築物の地上部に作用すると想定される力				横断測線の区間	土石等の移動により建築物の地上部に作用すると想定される力				土石等の堆積により建築物の地上部に作用すると想定される力			
	土石等の(移動)高さが1m以下の場合、土石等の移動による力が100kN/m <sup>2</sup> を超える区域		それ以外の区域		土石等の堆積の高さが3mを超える区域		それ以外の区域			土石等の(移動)高さが1m以下の場合、土石等の移動による力が100kN/m <sup>2</sup> を超える区域		それ以外の区域		土石等の堆積の高さが3mを超える区域		それ以外の区域	
	力の大きさのうち最大のもの (kN/m <sup>2</sup> )	土石等の高さ (m)	力の大きさのうち最大のもの (kN/m <sup>2</sup> )	土石等の高さ (m)	力の大きさのうち最大のもの (kN/m <sup>2</sup> )	土石等の高さ (m)	力の大きさのうち最大のもの (kN/m <sup>2</sup> )	土石等の高さ (m)		力の大きさのうち最大のもの (kN/m <sup>2</sup> )	土石等の高さ (m)	力の大きさのうち最大のもの (kN/m <sup>2</sup> )	土石等の高さ (m)	力の大きさのうち最大のもの (kN/m <sup>2</sup> )	土石等の高さ (m)	力の大きさのうち最大のもの (kN/m <sup>2</sup> )	土石等の高さ (m)
1 ~ 2	140.89	1.00	100.00	1.00	—	—	14.13	2.64	~								
2 ~ 3	151.14	1.00	100.00	1.00	—	—	14.13	2.64	~								
3 ~ 4	158.67	1.00	100.00	1.00	—	—	15.70	2.93	~								
5 ~ 6	160.80	1.00	100.00	1.00	—	—	13.59	2.54	~								
6 ~ 7	160.80	1.00	100.00	1.00	—	—	13.20	2.47	~								
7 ~ 8	164.05	1.00	100.00	1.00	—	—	14.57	2.72	~								
8 ~ 9	164.05	1.00	100.00	1.00	—	—	14.57	2.72	~								
9 ~ 10	162.74	1.00	100.00	1.00	—	—	16.05	3.00	~								
10 ~ 11	165.80	1.00	100.00	1.00	19.07	3.56	16.05	3.00	~								
11 ~ 12	172.02	1.00	100.00	1.00	19.07	3.56	16.05	3.00	~								
12 ~ 13	173.19	1.00	100.00	1.00	19.02	3.55	16.05	3.00	~								
14 ~ 15	170.00	1.00	100.00	1.00	—	—	16.05	3.00	~								
15 ~ 16	—	—	—	—	—	—	—	—	~								
16 ~ 17	—	—	—	—	—	—	—	—	~								
17 ~ 18	—	—	—	—	—	—	—	—	~								
18 ~ 19	—	—	—	—	—	—	—	—	~								
19 ~ 20	150.48	1.00	100.00	1.00	—	—	13.04	2.44	~								
21 ~ 22	161.61	1.00	100.00	1.00	—	—	15.59	2.91	~								
23 ~ 24	162.48	1.00	100.00	1.00	—	—	12.65	2.36	~								
24 ~ 25	164.68	1.00	100.00	1.00	—	—	14.97	2.80	~								
26 ~ 27	165.21	1.00	100.00	1.00	17.16	3.21	16.05	3.00	~								
27 ~ 28	165.21	1.00	100.00	1.00	—	—	16.05	3.00	~								
~									~								
~									~								

様式-3(急)  建築物の構造の規制に必要な衝撃に関する事項	自然現象の種類	急傾斜地の崩壊	箇所番号	4
	告示番号		箇所名	湯の瀬
	告示年月日		所在地	富山県下新川郡朝日町山崎