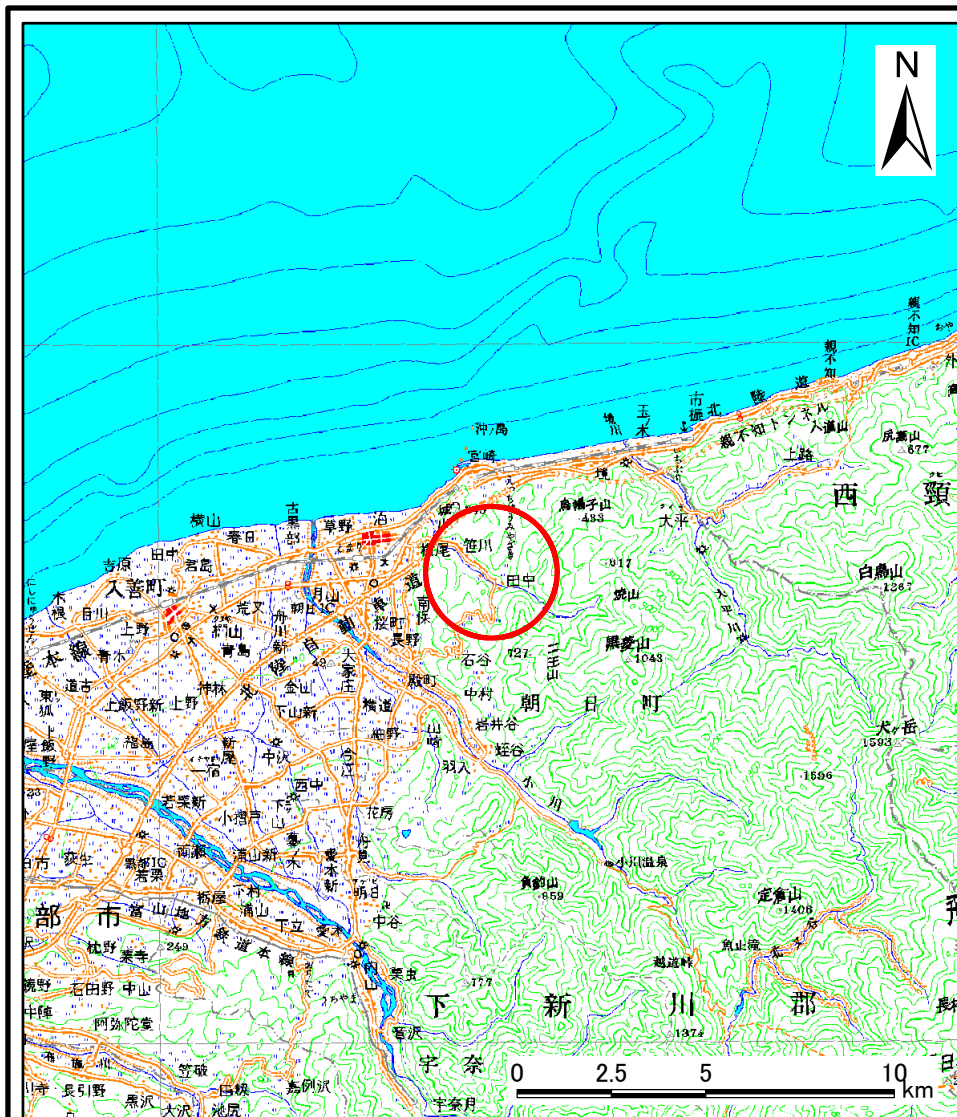
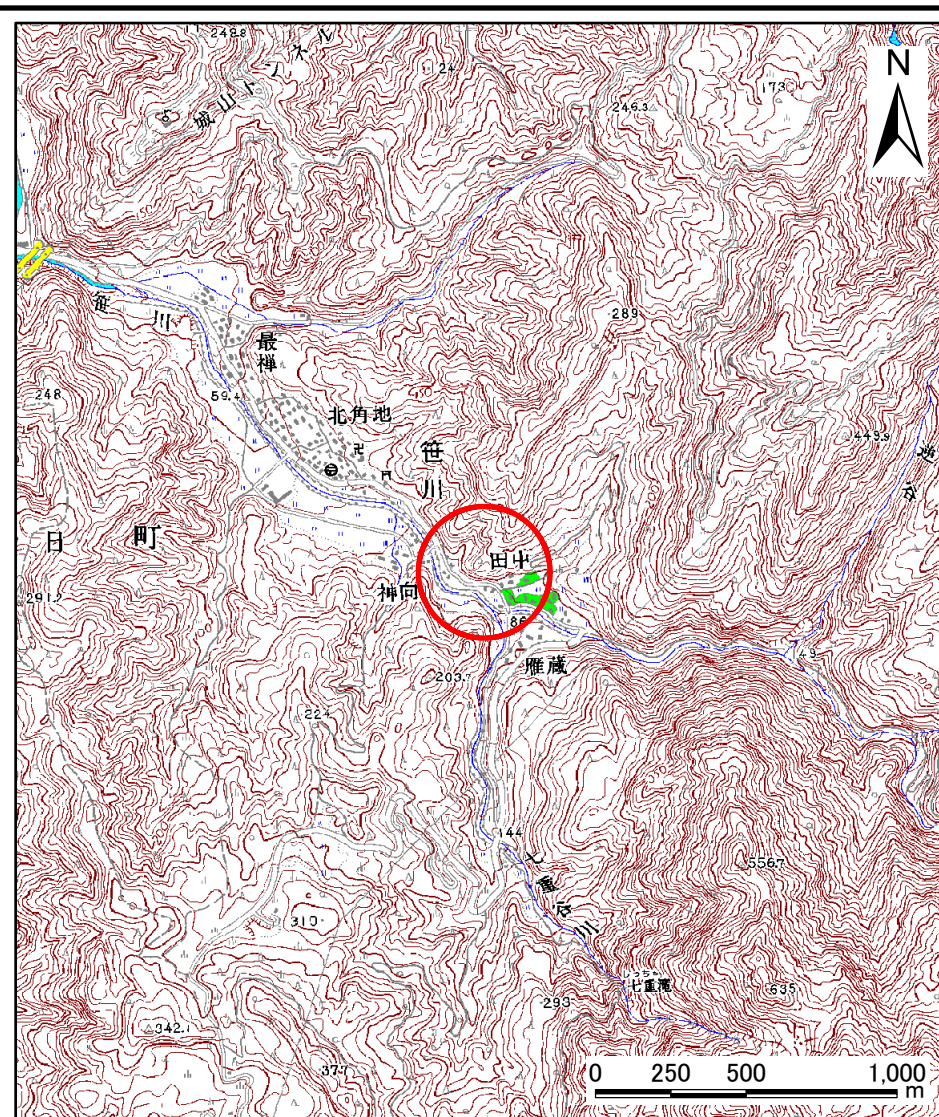


# 土砂災害警戒区域等の指定の公示に係る図書(その1)



(1/200,000)

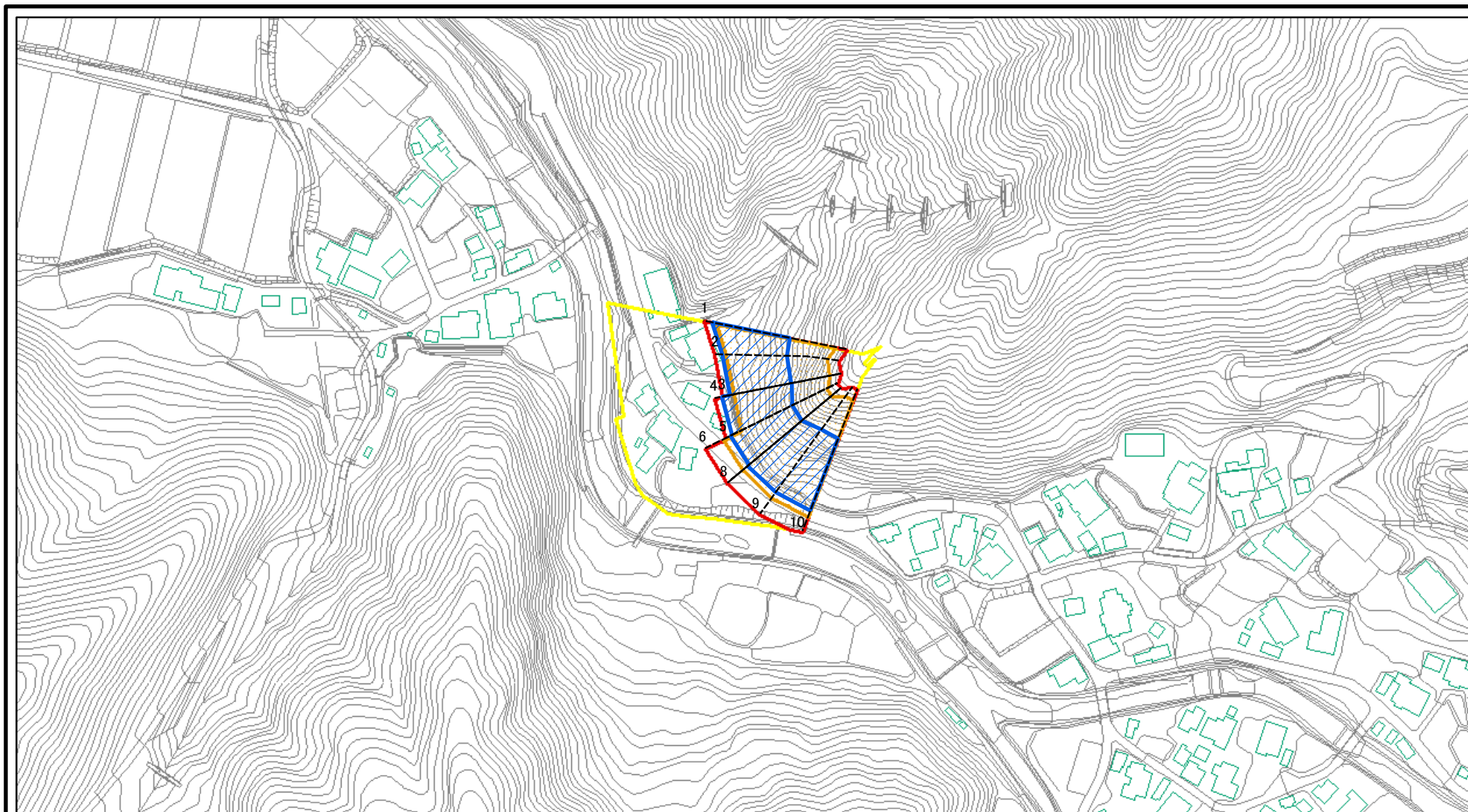


(1/25,000)

様式-1(急) 土砂災害警戒区域・土砂災害特別警戒区域 位置図	自然現象の種類	急傾斜地の崩壊
	箇所番号	11
	箇所名	笹川(2)
	所在地	富山県下新川郡朝日町笹川

この地図は、国土地理院長の承認を得て、同院発行の数値地図20000(地図画像)及び数値地図25000(地図画像)を複製したものである。(承認番号 平18総複、第822号)

# 土砂災害警戒区域等の指定の公示に係る図書(その2)



0 25 50 100m

図中の数字は横断測線番号を示す

様式-2(急)

土砂災害警戒区域・土砂災害特別警戒区域

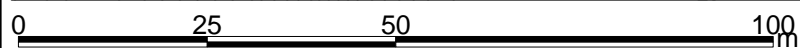
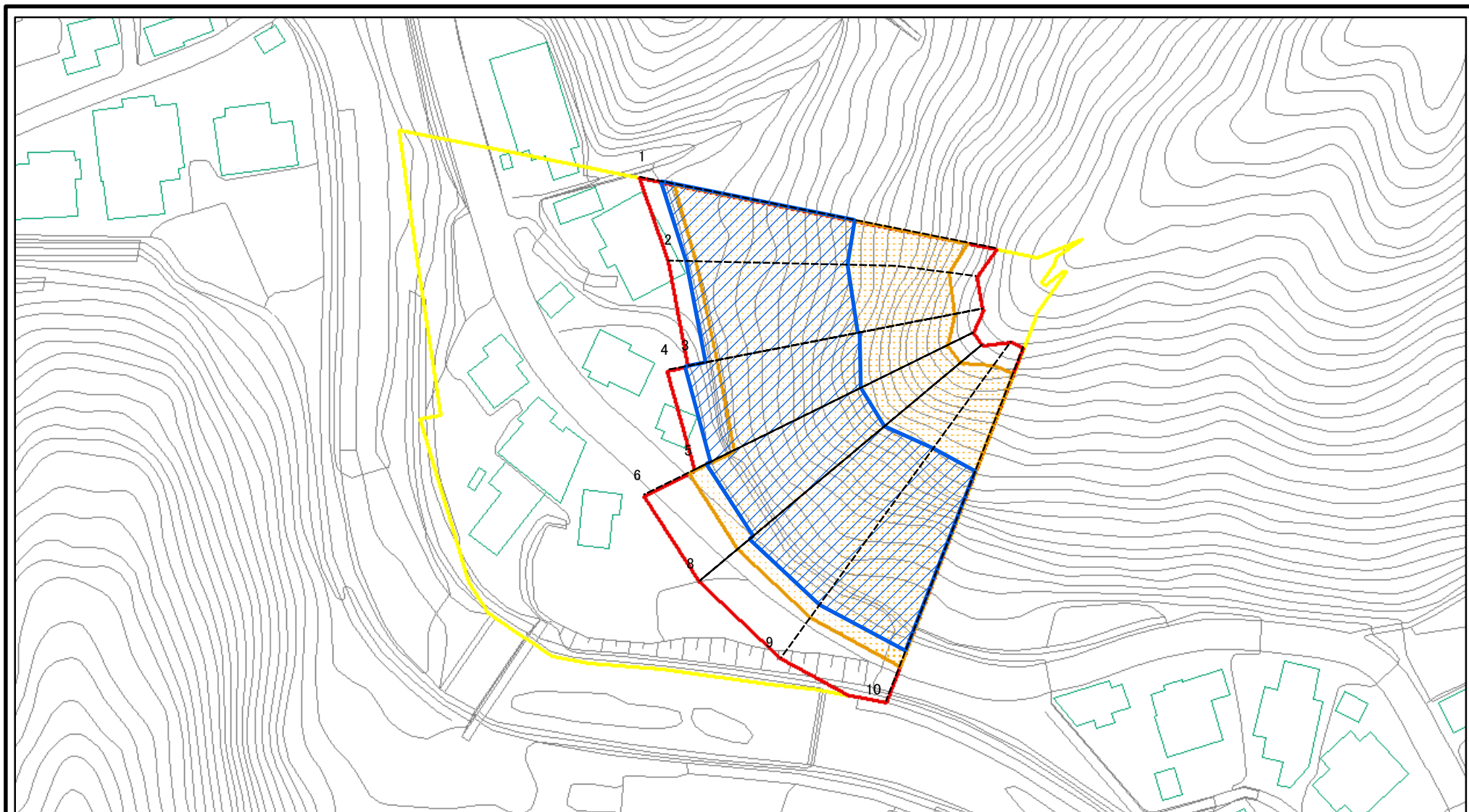
区域図(その1)

土砂災害防止法施行令第二条の基準に該当する区域	
土砂災害防止法施行令第三条の基準に該当する区域	
それ以外の区域	

	縮尺
	1:2,500

自然現象の種類	急傾斜地の崩壊	箇所番号	11
告示番号		箇所名	笹川(2)
告示年月日		所在地	富山県下新川郡朝日町笹川

# 土砂災害警戒区域等の指定の公示に係る図書(その2-1)



図中の数字は横断測線番号を示す

様式-2-1(急)

土砂災害警戒区域・土砂災害特別警戒区域

区域図(その2)

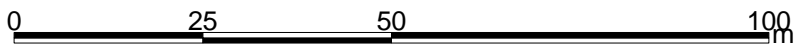
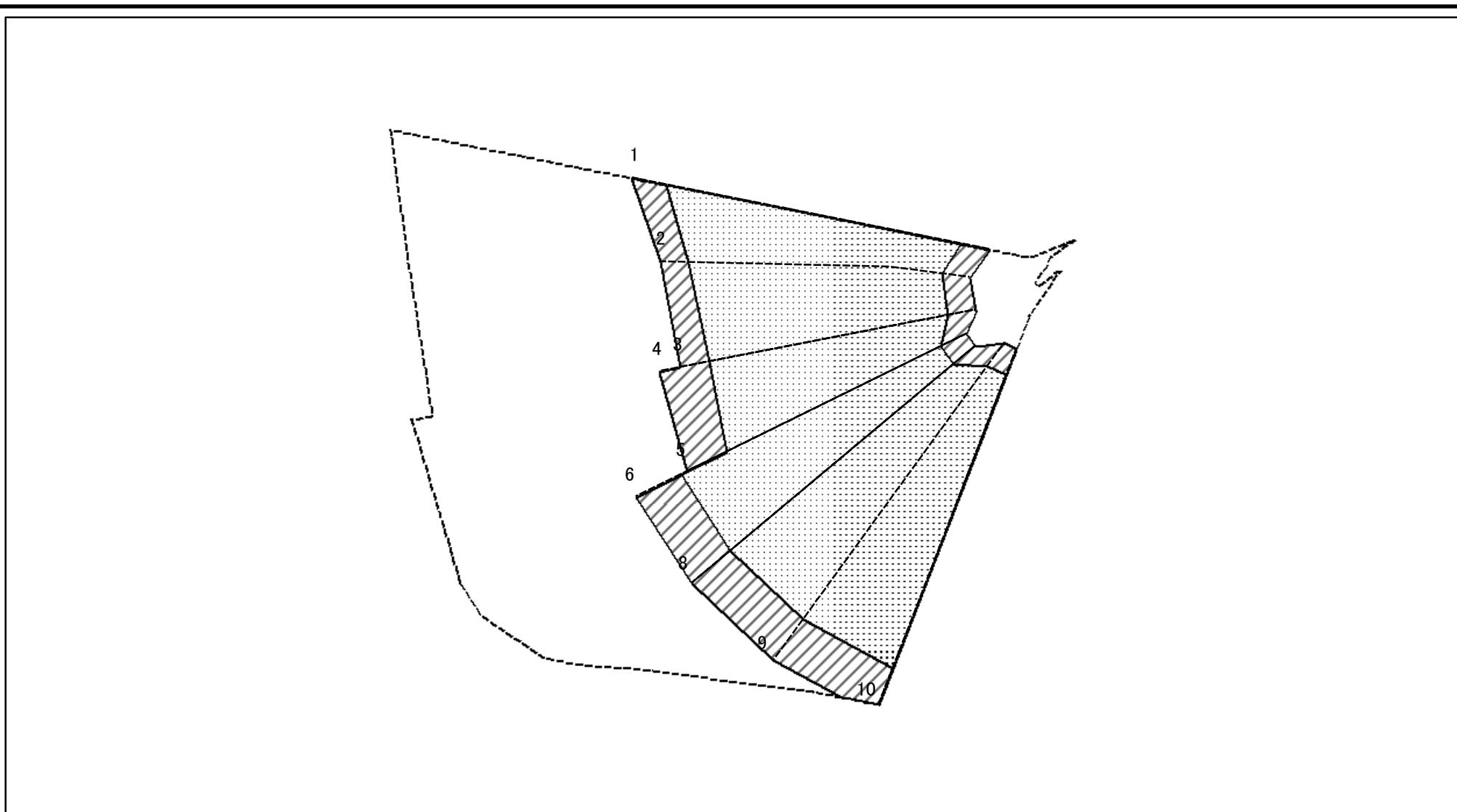
土砂災害防止法施行令第二条の基準に該当する区域	
土砂災害防止法施行令第三条の基準に該当する区域	
それ以外の区域	

	縮尺
	1:1,000

自然現象の種類	急傾斜地の崩壊
告示番号	
告示年月日	

箇所番号	11
箇所名	笹川(2)
所在地	富山県下新川郡朝日町笹川

# 土砂災害警戒区域等の指定の公示に係る図書(その2-2)



図中の数字は横断測線番号を示す

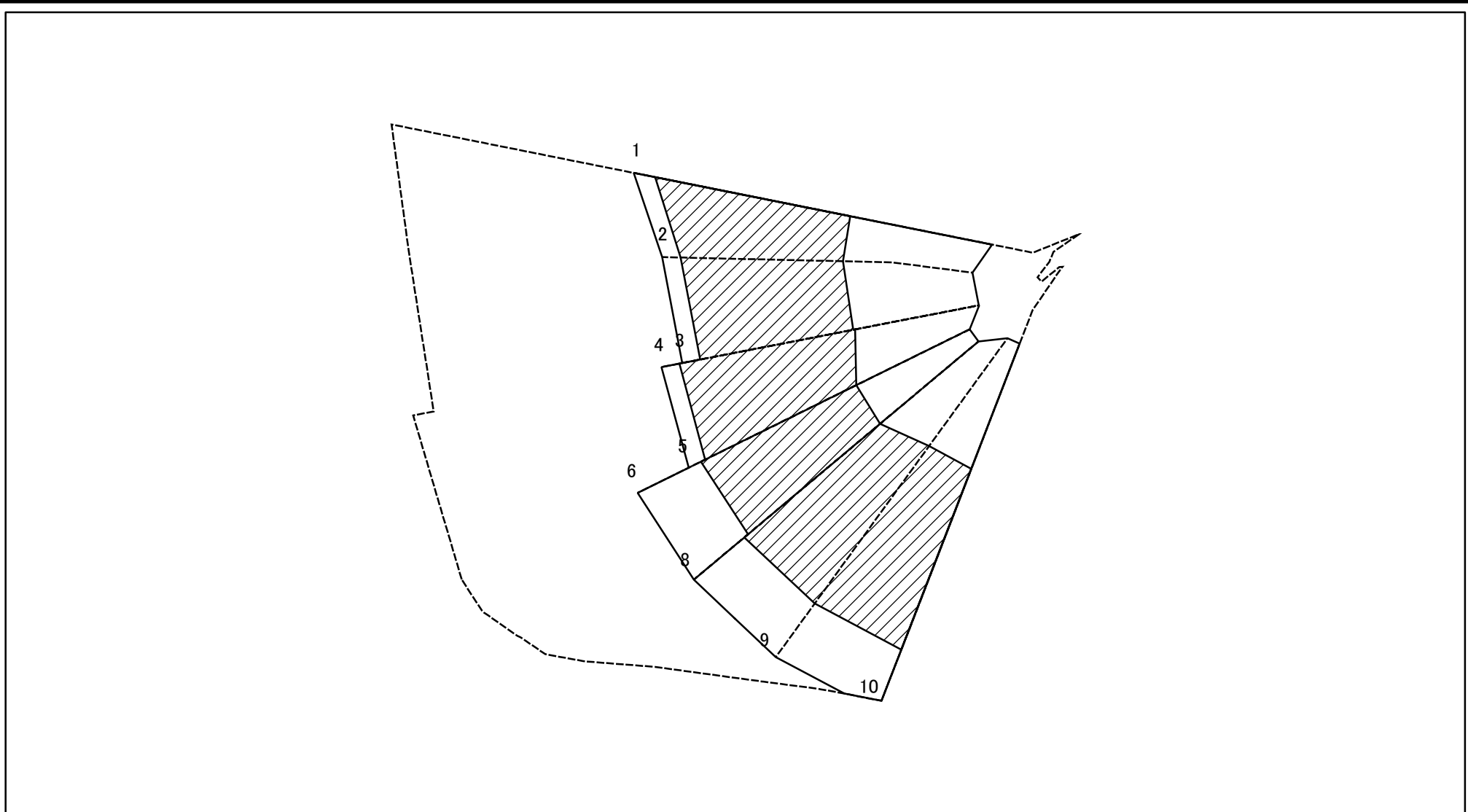
様式-2-2(急)  
土砂災害特別警戒区域の区域区分図  
(急傾斜地の崩壊に伴う土石等の移動により  
建築物の地上部に作用すると想定される力)

土砂災害防止法施行令第二条の基準に該当する区域	
土砂災害防止法施行令第三条の基準に該当する区域	
それ以外の区域	

N  
縮尺  
1:1,000

自然現象の種類	急傾斜地の崩壊	箇所番号	11
告示番号		箇所名	笹川(2)
告示年月日		所在地	富山県下新川郡朝日町笹川

# 土砂災害警戒区域等の指定の公示に係る図書(その2-3)



図中の数字は横断測線番号を示す

様式-2-3(急)  
 土砂災害特別警戒区域の区域区分図  
 (急傾斜地の崩壊に伴う土石等の堆積により  
 建築物の地上部に作用すると想定される力)

土砂災害防止法施行令第二条の基準に該当する区域	
土砂災害防止法施行令第三条の基準に該当する区域	
それ以外の区域	

N
縮尺
1:1,000

自然現象の種類	急傾斜地の崩壊	箇所番号	11
告示番号		箇所名	笹川(2)
告示年月日		所在地	富山県下新川郡朝日町笹川

## 土砂災害警戒区域等の指定の公示に係る図書(その3)

横断測線の区間	土石等の移動により建築物の地上部に作用すると想定される力				土石等の堆積により建築物の地上部に作用すると想定される力							
	土石等の(移動)高さが1m以下の場合、土石等の移動による力が100kN/m <sup>2</sup> を超える区域		それ以外の区域		土石等の堆積の高さが3mを超える区域		それ以外の区域					
	力の大きさのうち最大のもの (kN/m <sup>2</sup> )	土石等の高さ (m)	力の大きさのうち最大のもの (kN/m <sup>2</sup> )	土石等の高さ (m)	力の大きさのうち最大のもの (kN/m <sup>2</sup> )	土石等の高さ (m)	力の大きさのうち最大のもの (kN/m <sup>2</sup> )	土石等の高さ (m)				
1 ~ 2	177.68	1.00	100.00	1.00	19.24	3.59	16.05	3.00				
2 ~ 3	177.68	1.00	100.00	1.00	18.24	3.41	16.05	3.00				
3 ~ 4	177.68	1.00	100.00	1.00	18.34	3.43	16.05	3.00				
4 ~ 5	177.68	1.00	100.00	1.00	18.34	3.43	16.05	3.00				
5 ~ 6	178.31	1.00	100.00	1.00	20.53	3.84	16.05	3.00				
6 ~ 7	178.31	1.00	100.00	1.00	20.53	3.84	16.05	3.00				
7 ~ 8	178.22	1.00	100.00	1.00	22.56	4.22	16.05	3.00				
8 ~ 9	178.23	1.00	100.00	1.00	22.56	4.22	16.05	3.00				
9 ~ 10	178.23	1.00	100.00	1.00	22.22	4.15	16.05	3.00				
～												
～												
～												
～												
～												
～												
～												
～												
～												
～												
～												
～												
～												
～												
～												
～												
～												
～												
～												
～												
～												
～												
～												
～												
様式-3(急)					自然現象の種類		急傾斜地の崩壊		箇所番号		11	
建築物の構造の規制に必要な衝撃に関する事項					告示番号				箇所名		笹川(2)	
					告示年月日				所在地		富山県下新川郡朝日町笹川	