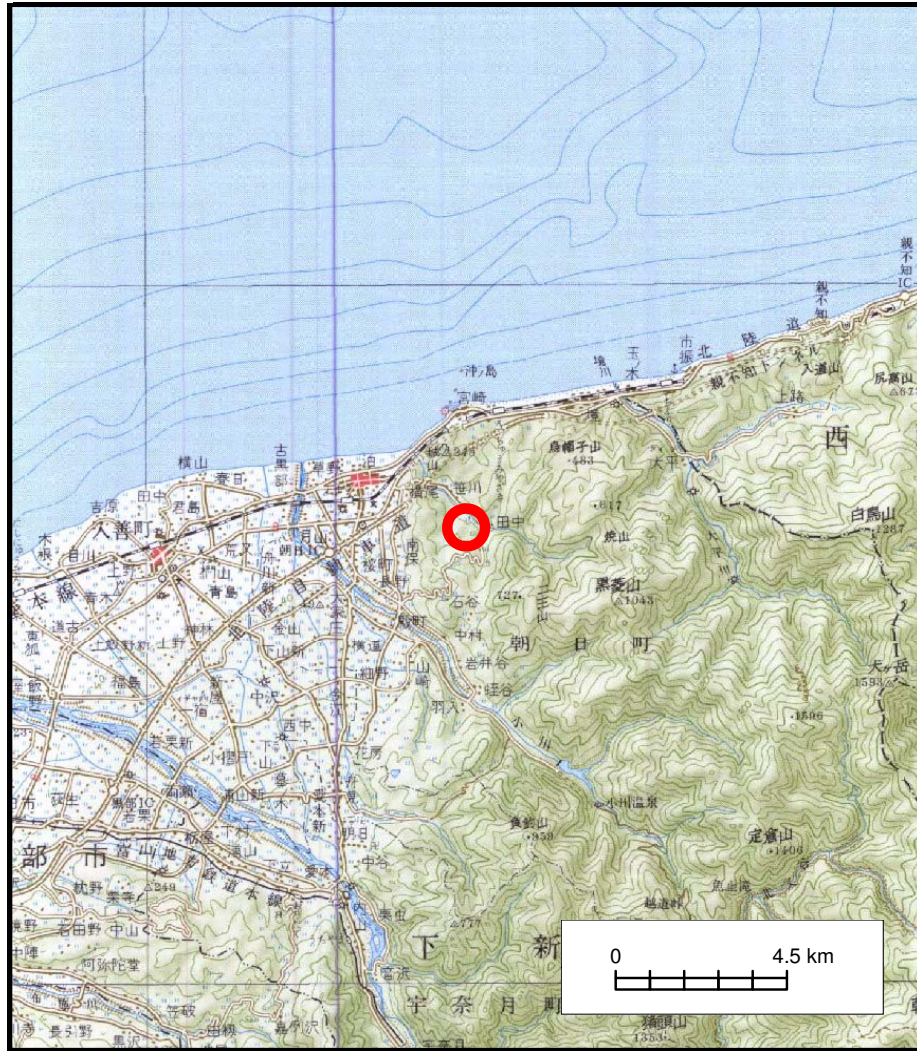
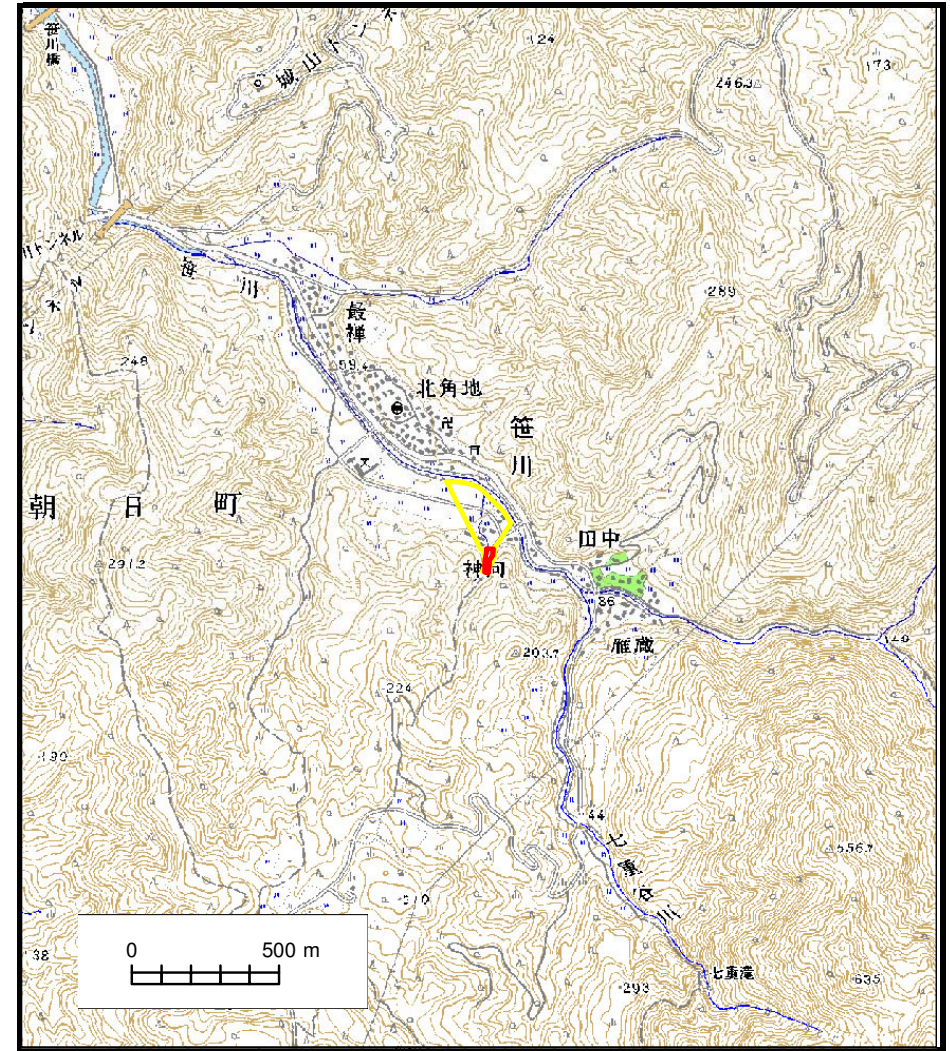


土砂災害警戒区域等の指定の公示に係る図書（その1）



(1/200,000)



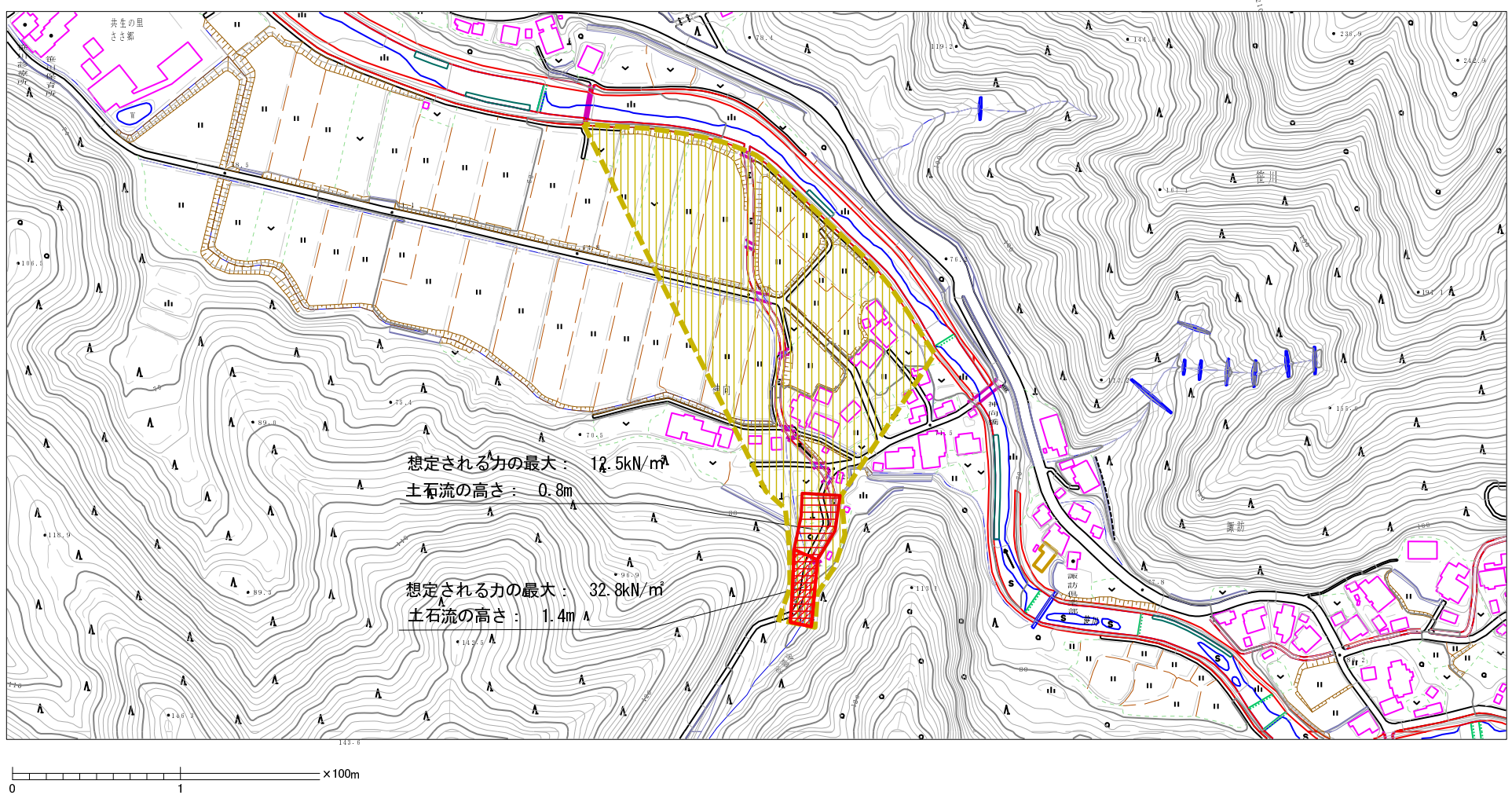
(1/25,000)

様式-1 (土)
土砂災害警戒区域・土砂災害特別警戒区域 位置図

自然現象の種類	土石流
溪流番号	525
溪流名	金屋谷
所在地	富山県下新川郡朝日町笹川

この地図は、国土地理院長の承認を得て、同院発行の20万分の1地勢図及び数値地図25000（地図画像）を複製したものである。（認証番号 平17総複 第729号）

土砂災害警戒区域等の指定の公示に係る図書（その2）



様式-2(土) 土砂災害警戒区域・土砂災害特別警戒区域 区域図	土砂災害防止法施行令第2条の基準に該当する区域		N 縮尺 1:2,500	自然現象の種類	土石流	溪流番号	525
	土砂災害防止法施行令第3条の基準に該当する区域			告示番号		溪流名	金屋谷
	その他の区域			告示年月日		所在地	朝日町笹川