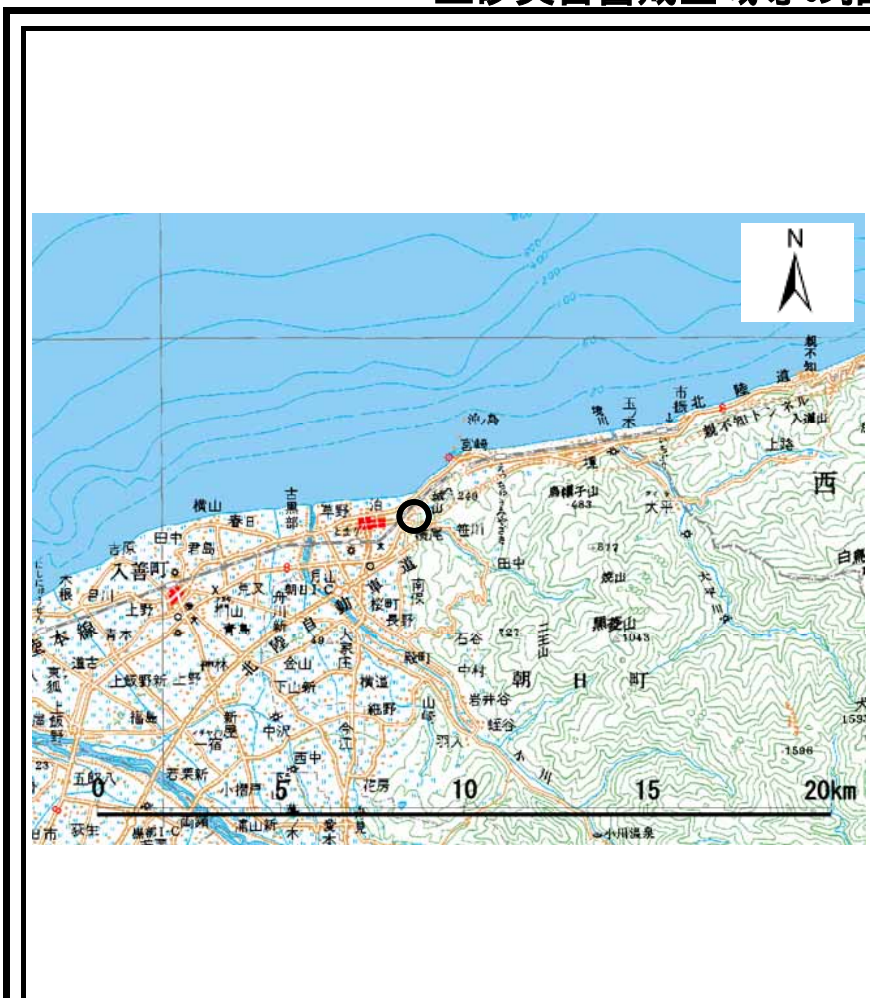
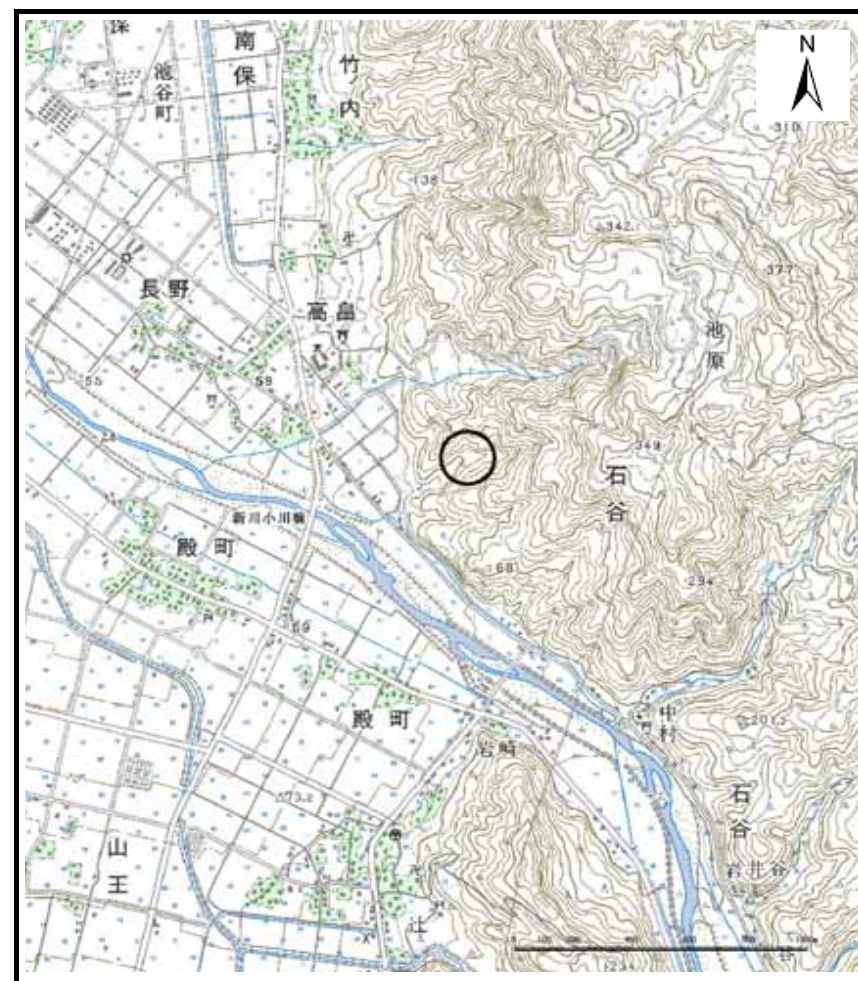


## 土砂災害警戒区域等の指定の公示に係る図書（その1）



(1/200,000)



(1/25,000)

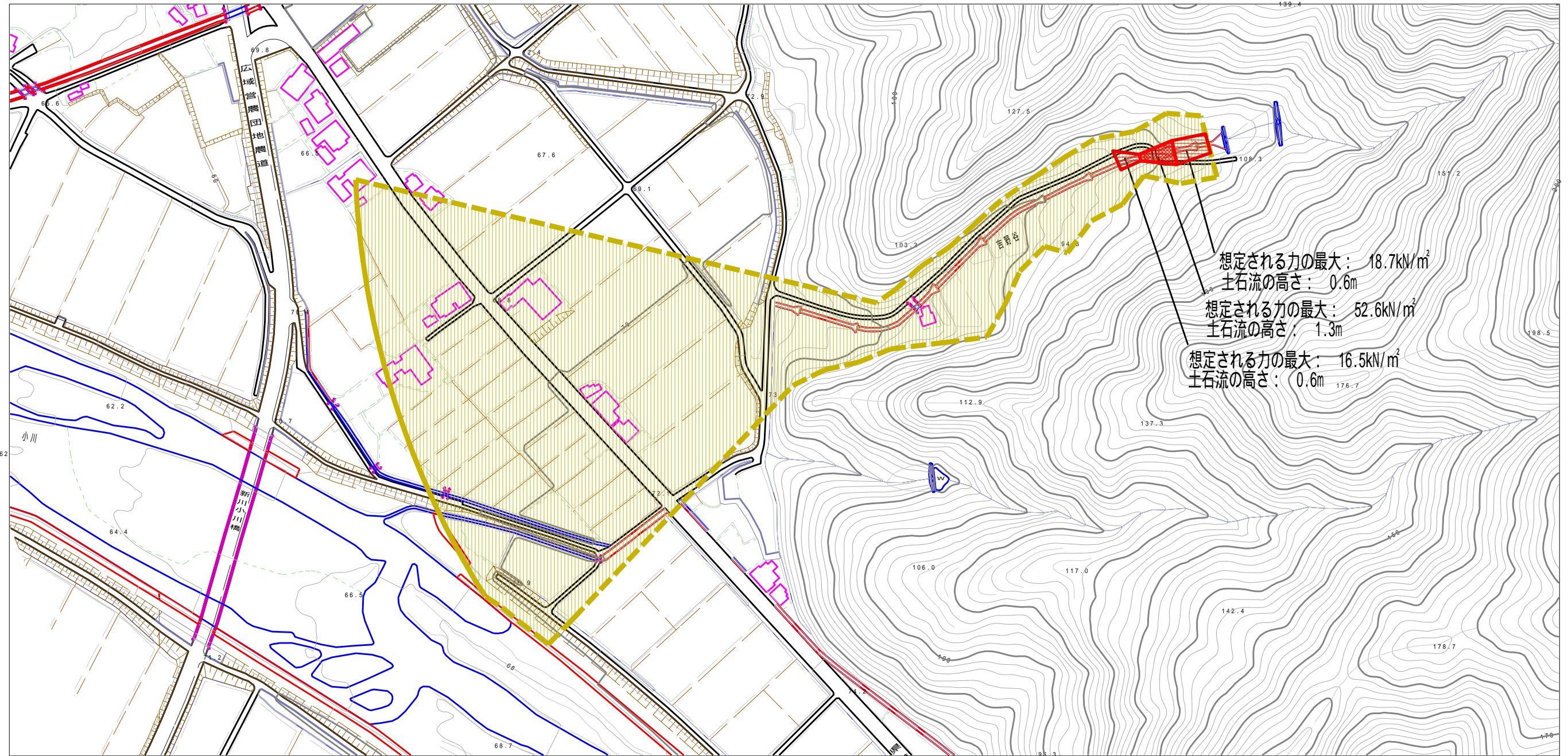
様式 - 1 (土)  
土砂災害警戒区域・土砂災害特別警戒区域 位置図

自然現象の種類	土石流
溪流番号	0539
溪流名	吉野谷
所在地	富山県下新川郡朝日町南保及び高倉

この地図は、国土地理院長の承認を得て、同院発行の数値地図200000（地図画像）及び数値地図25000（地図画像）を複製したものである。（認証番号 平17総復、第126号）



土砂災害警戒区域等の指定の公示に係る図書 (その2)



想定される力の最大: 18.7kN/m<sup>2</sup>  
 土石流の高さ: 0.6m  
 想定される力の最大: 52.6kN/m<sup>2</sup>  
 土石流の高さ: 1.3m  
 想定される力の最大: 16.5kN/m<sup>2</sup>  
 土石流の高さ: 0.6m

0 1 x 100m

様式 - 2 (土)  
 土砂災害警戒区域・土砂災害特別警戒区域  
 区域図

土砂災害防止法施行令第二条の基準に該当する区域		N 縮尺 1:2,500	自然現象 の種類	土石流	溪流番号	0539
土砂災害防止法施行令第三条の基準に該当する区域			告示番号		溪流名	吉野谷
その他の区域			告示年月日		所在地	富山県下新川郡朝日町 南保及び高畠