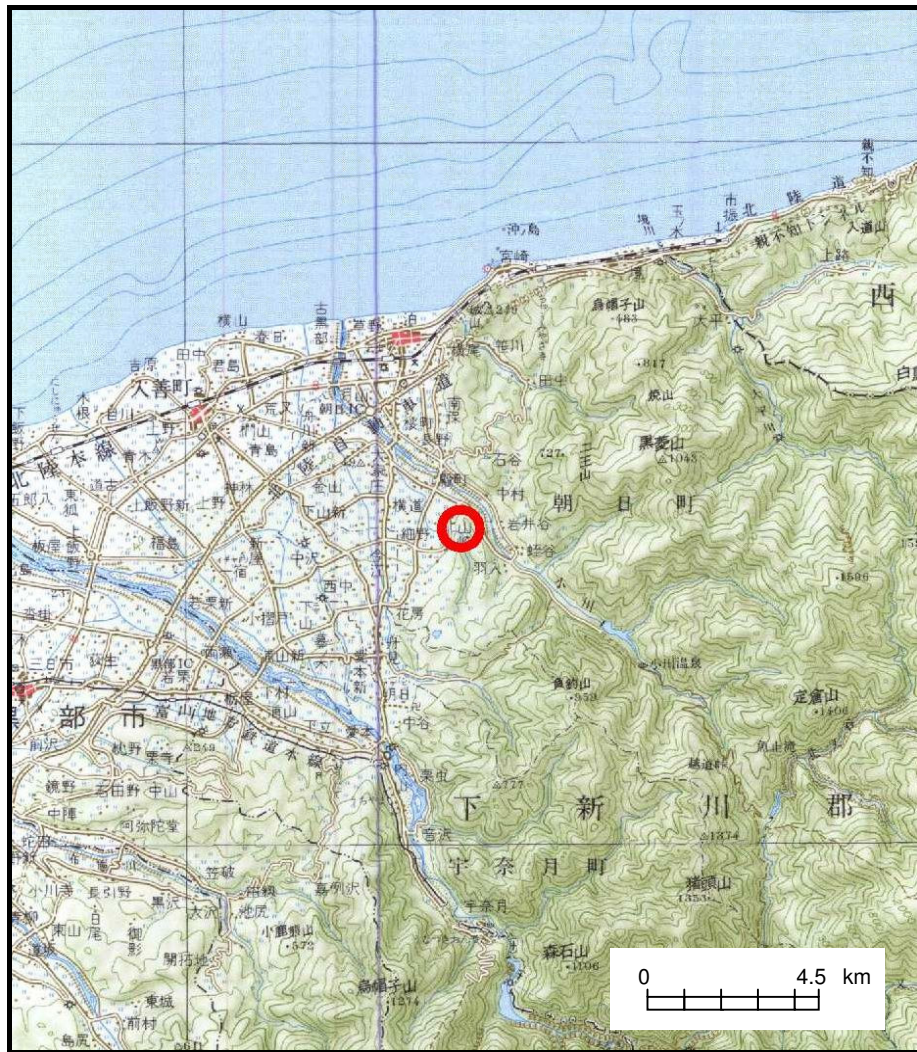
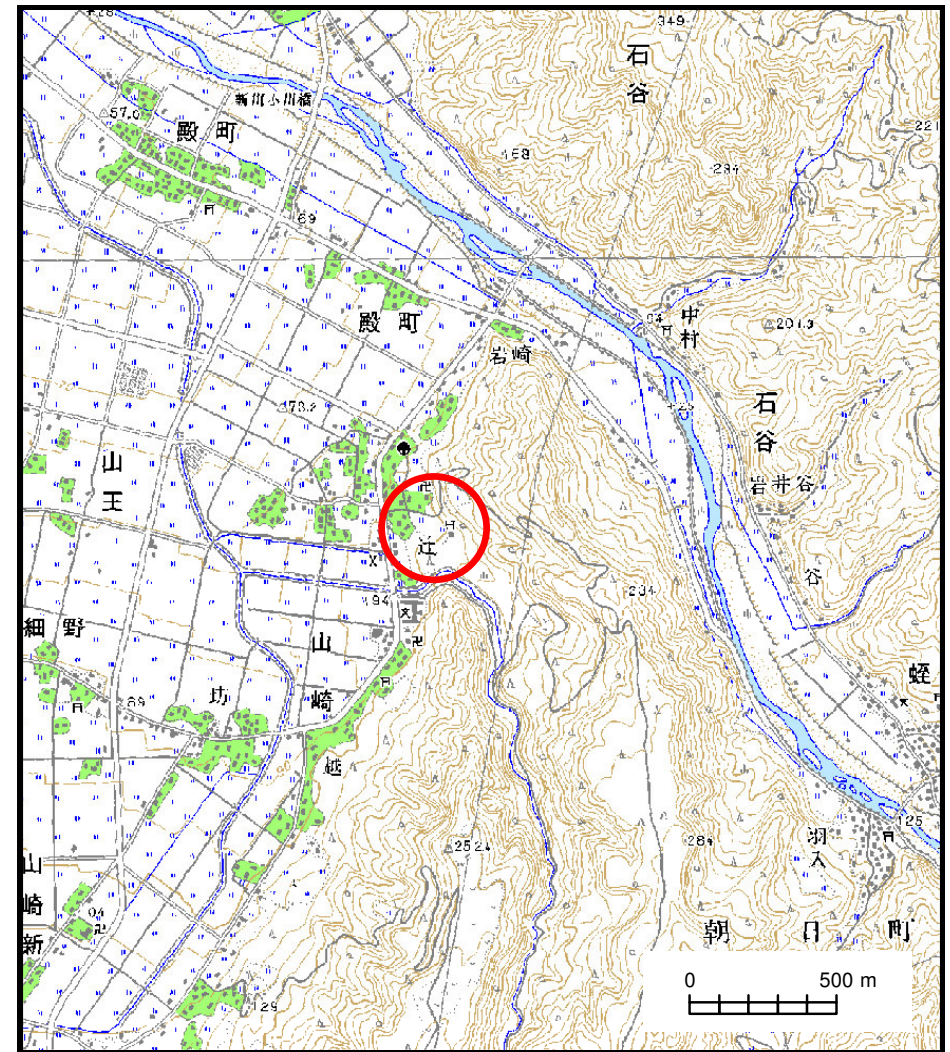


# 土砂災害警戒区域等の指定の公示に係る図書（その1）



(1/200,000)



(1/25,000)

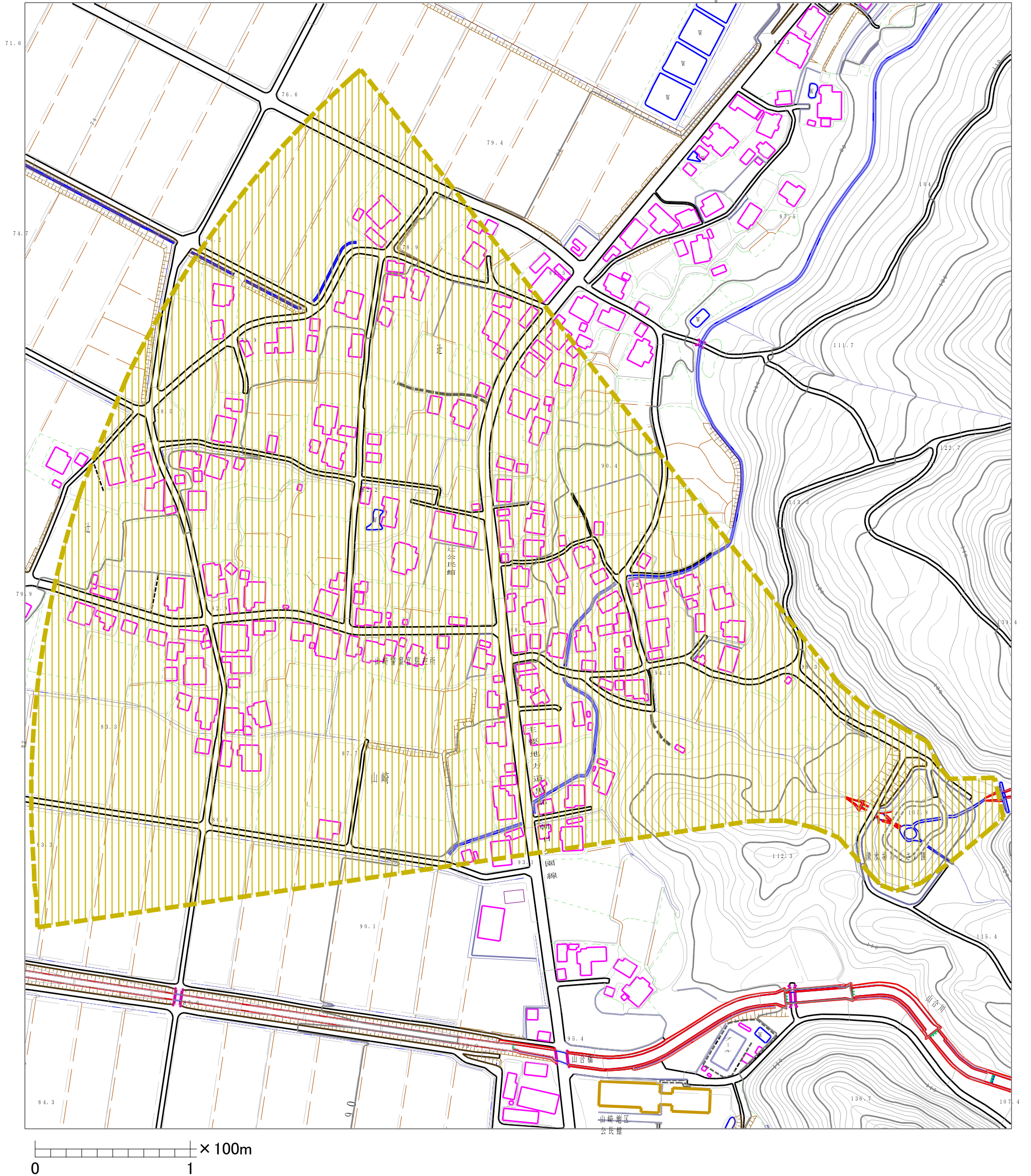
様式-1 (土)  
土砂災害警戒区域・土砂災害特別警戒区域 位置図

自然現象の種類	土石流
溪流番号	554
溪流名	ノギ戸谷
所在地	富山県下新川郡朝日町山崎

この地図は、国土地理院長の承認を得て、同院発行の20万分の1・2万5千分の1の地形図を複製したものである。（承認番号 平18総複、第655号）



# 土砂災害警戒区域等の指定の公示に係る図書（その2）



様式-2(土) 土砂災害警戒区域・土砂災害特別警戒区域 区域図	土砂災害防止法施行令第二条の基準に該当する区域			N 縮尺 1:2,500	自然現象の種類	土石流	溪流番号	554
	土砂災害防止法施行令第三条の基準に該当する区域				告示番号		溪流名	ノギ戸谷
	土砂災害防止法施行令第三条の基準に該当する区域				告示年月日		所在地	富山県下新川郡朝日町山崎
	その他の区域							