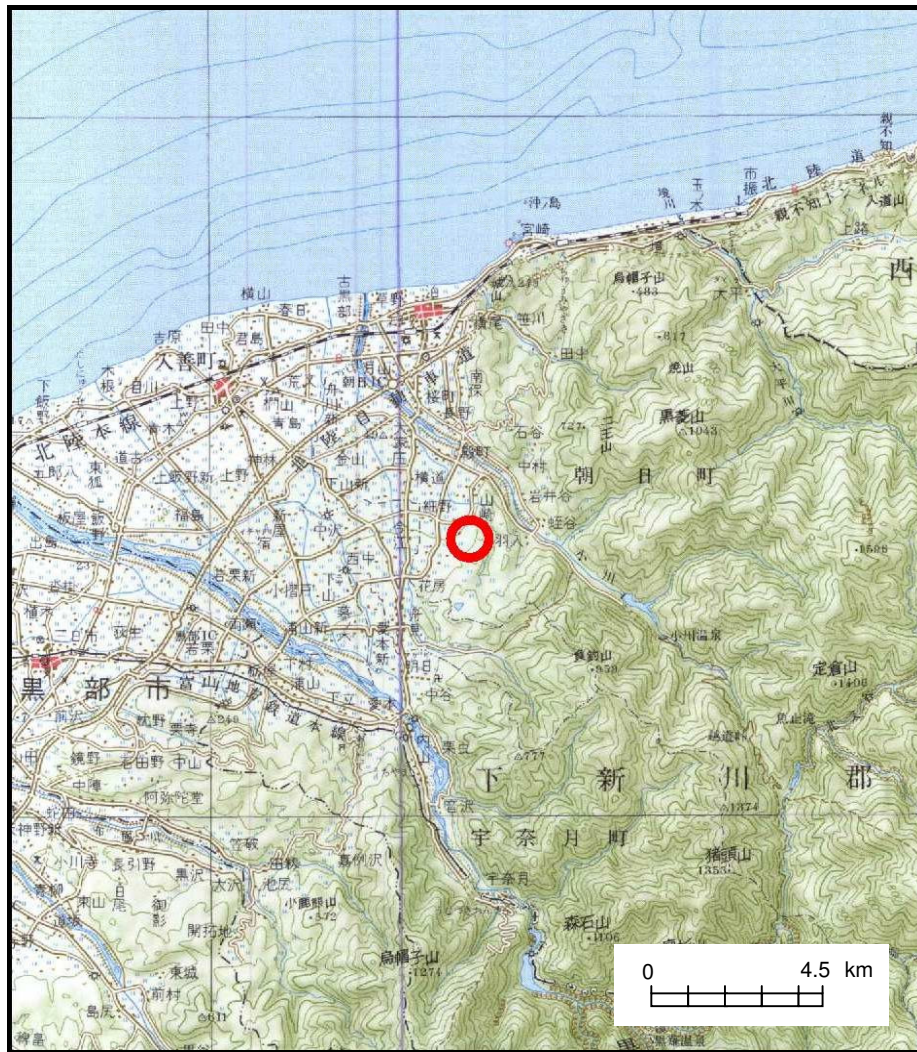
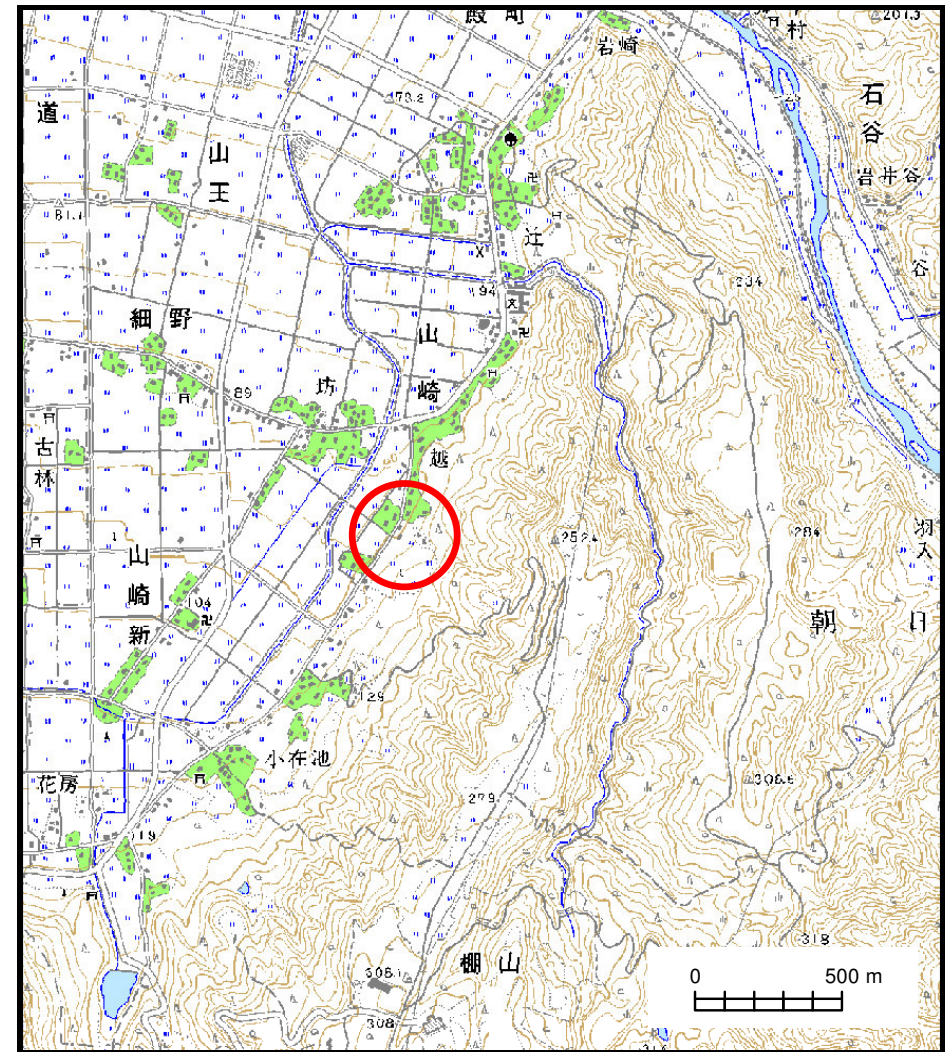


土砂災害警戒区域等の指定の公示に係る図書（その1）



(1/200,000)



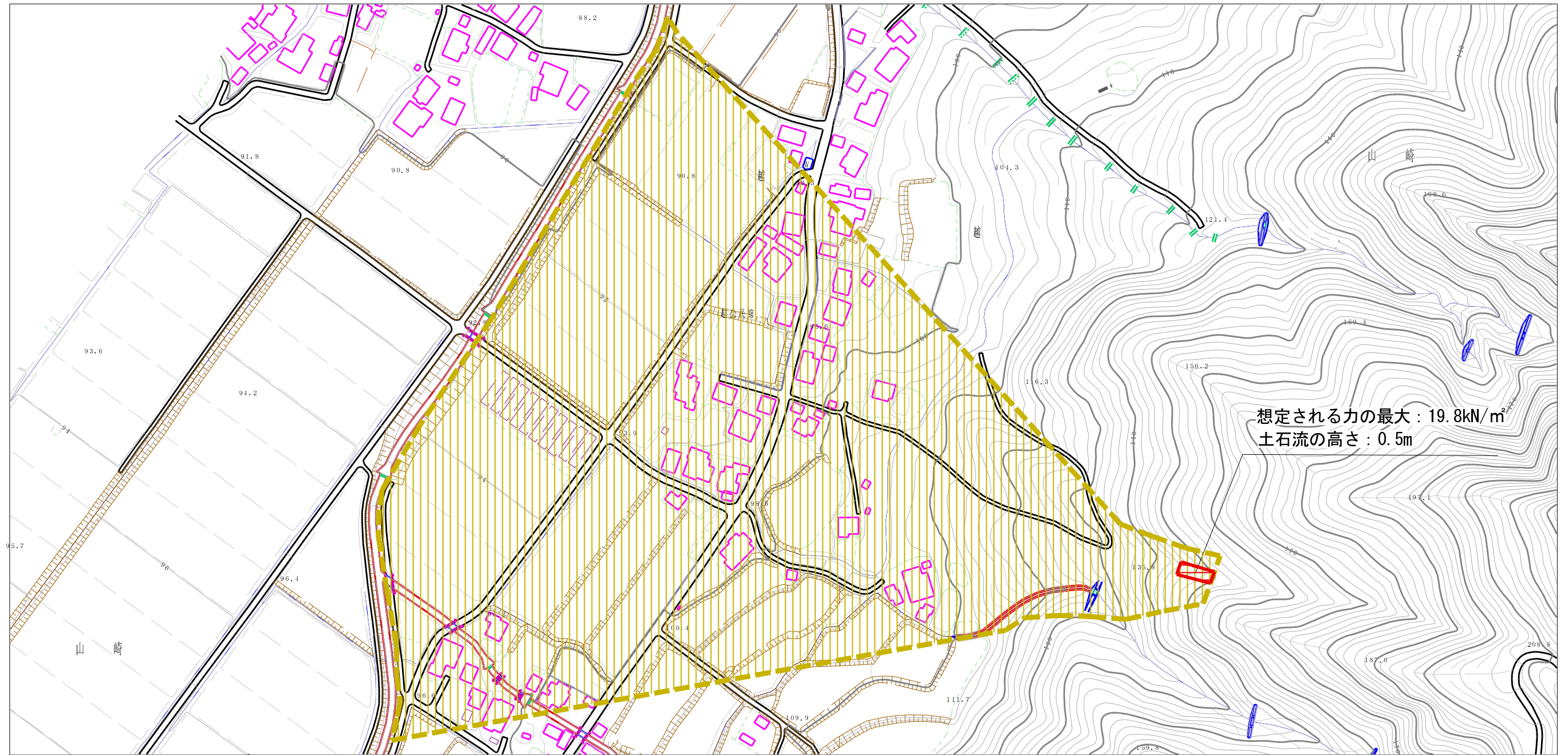
(1/25,000)

様式-1 (土)
土砂災害警戒区域・土砂災害特別警戒区域 位置図

自然現象の種類	土石流
溪流番号	557
溪流名	二尺谷
所在地	富山県下新川郡朝日町山崎

この地図は、国土地理院長の承認を得て、同院発行の20万分の1・2万5千分の1の地形図を複製したものである。（承認番号 平18総複、第655号）

土砂災害警戒区域等の指定の公示に係る図書（その2）



想定される力の最大：19.8kN/m
土石流の高さ：0.5m

0 1 X 100m

様式-2(土) 土砂災害警戒区域・土砂災害特別警戒区域 区域図	土砂災害防止法施行令第二条の基準に該当する区域		N 縮尺 1:2,500	自然現象の種類	土石流	溪流番号	557
	土砂災害防止法施行令第三条の基準に該当する区域			告示番号		溪流名	二尺谷
	その他の区域			告示年月日		所在地	富山県下新川郡朝日町山崎